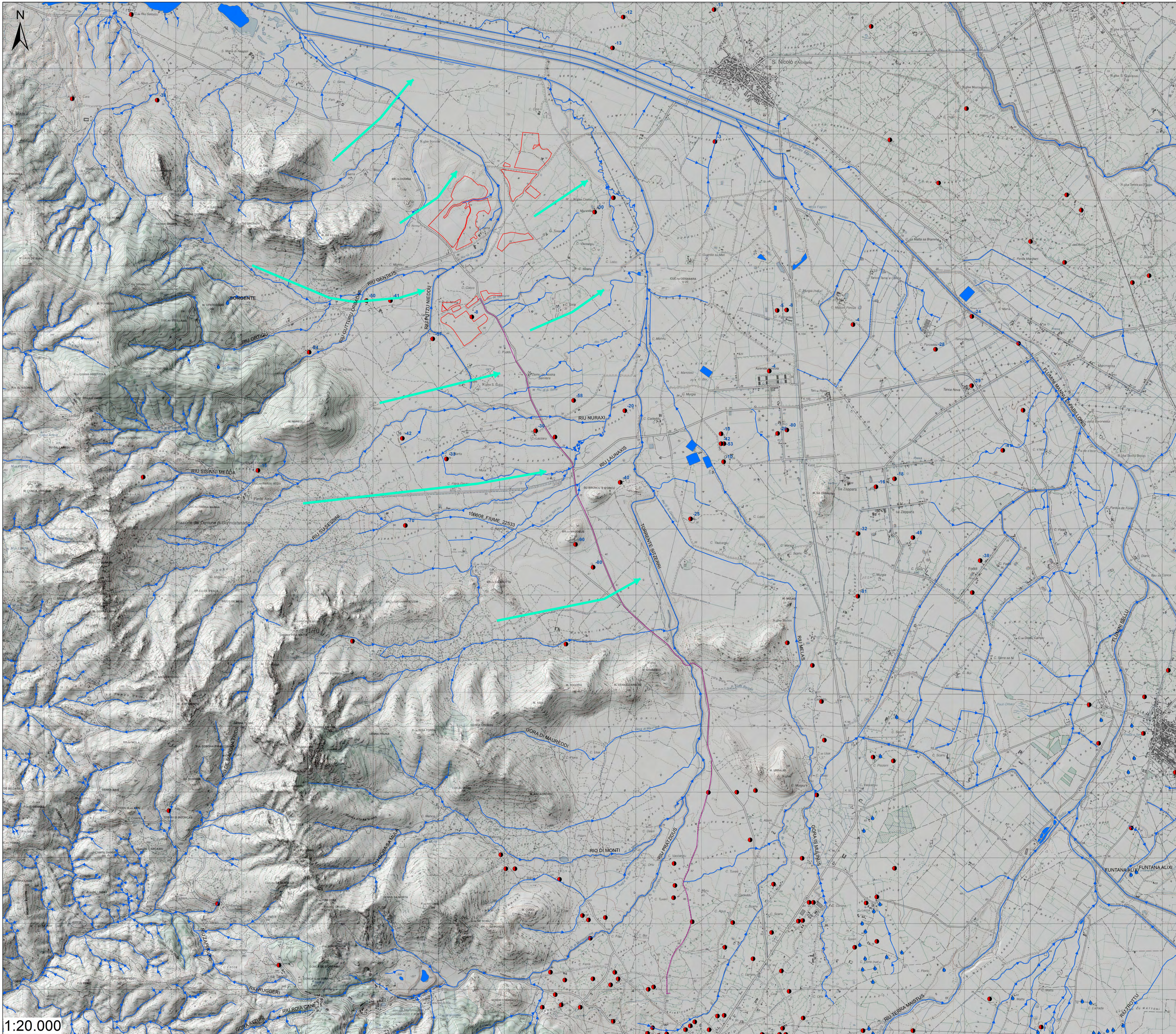


# CARTA DELL'IDROGRAFIA SUPERFICIALE E DELLE SORGENTI



1:20.000

**PROGETTO**

- Area di progetto
- Cavidotto 36kv

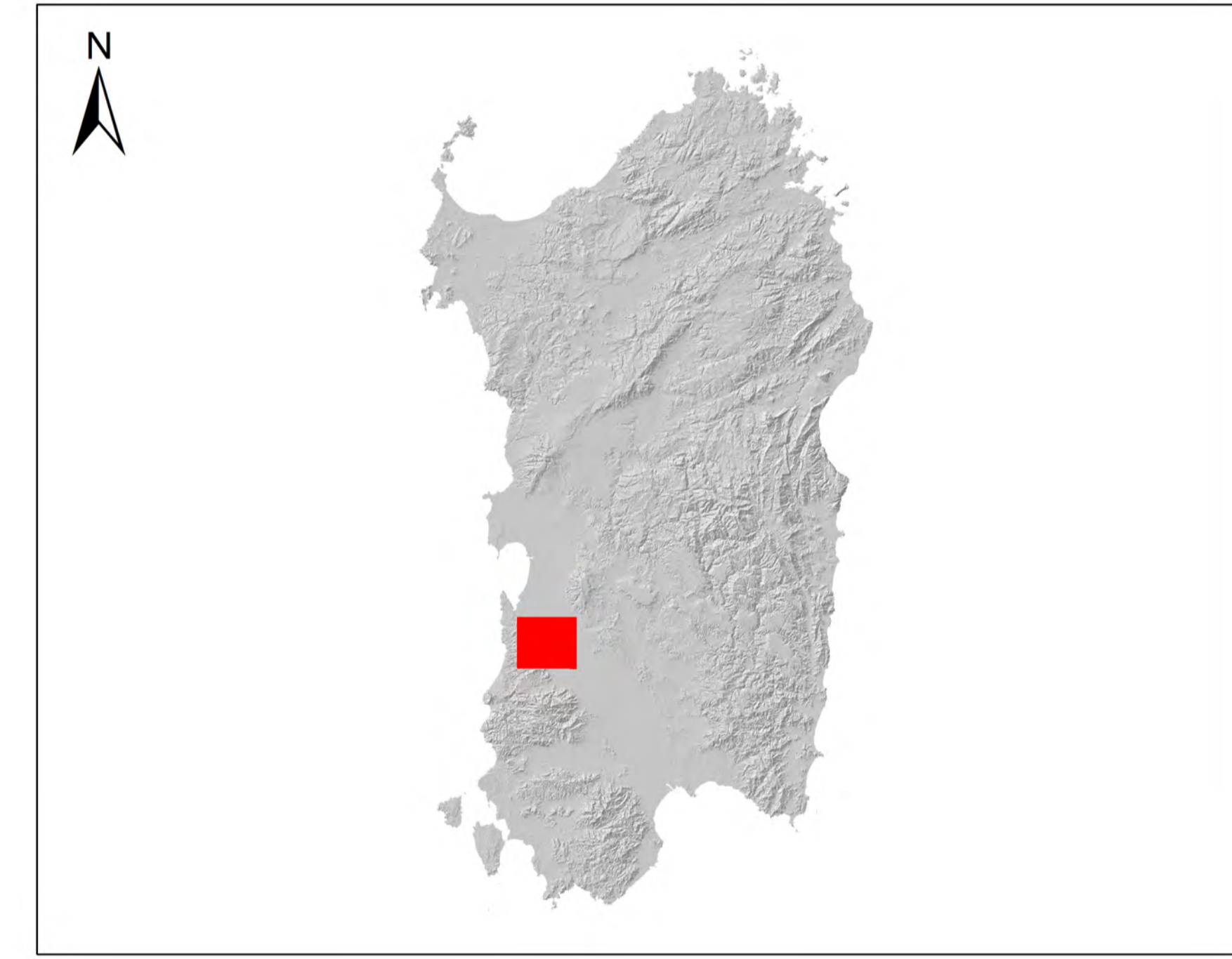
**ELEMENTI DELL' IDROGRAFIA SUPERFICIALE**

- Corsi d'acqua
- Invasi artificiali

**POZZI, SORGENTI E ELEMENTI DELL' IDROGEOLOGIA**

- Pozzi e profondità della falda (m dal p.c.) (<https://www.isprambiente.gov.it/it>)
- Sorgenti
- Direzione di deflusso delle acque di falda

Cartografia estratta dal geoportale della RAS, con modifiche (<https://www.sardegnaeoportale.it/webgis2/sardegnaeoportale/?map=mapaematische>)



**REGIONE SARDEGNA**  
Provincia del Sud Sardegna  
COMUNE DI GUSPINI

**IMPIANTO AGRIVOLTICO "GR GUSPINI"**

- COMUNE DI GUSPINI (SU) -

PROGETTO DEFINITIVO		GREN-FVG-TA14
CARTA DELL'IDROGRAFIA SUPERFICIALE E DELLE SORGENTI		1:20.000

Data	Rev.	Descrizione	Eseg.	Contr.	Appr.
Aprile 2024	1	Integrazioni documentali (MASE)	IAT	GF	GRR7
Maggio 2023	0	Emissione per procedura di VIA	IAT	GF	GRR7

**A cura di:**  
L.A.T. Consulenza e progetti S.r.l.  
Dott. Ing. Giuseppe Frongia  
Gruppo di lavoro:  
Ing. Giuseppe Frongia (coordinatore e responsabile)  
Ing. Antonia Deboni  
Ing. Marianna Barbatino  
Ing. Enrico Rotondo  
Dott. Pian. Tem. Andrea Caspa  
Ing. Paolo D'Agostini  
Dott. Pian. Tem. Veronica Fals  
Ing. Gianluca Melis  
Ing. Andrea Onnis  
Dott.ssa Pian. Tem. Eleonora Re  
Ing. Elio Roydi  
Ing. Marco Strano

**Progettazione:**  
Dott. Ing. Giuseppe Frongia

**Comittente:**  
GRENCOOP  
SARDEGNA 7 S.r.l.  
Via Borgonovo, 9 - 09123 Cagliari, (CA) - Italia

**Elaboratore:** L.A.T. Consulenza e progetti S.r.l. con socio unico - Via Mithras 6/a s.n.c. - DI CACIP - 09123 Cagliari, (CA) - Italia  
Tel./Fax +39-070-696297