

SCHEMA GENERALE INTERVENTI - LAYOUT IMPIANTO E VIABILITA' - QUADRO A - PLANIMETRIA - SCALA 1:2.000



SIMBOLO	DESCRIZIONE
[Linea blu]	Aree nella disponibilità di Grenergy Rinnovabili 7 S.r.l.
[Linea arancione]	Recinzione
[Rettangolo grigio a strisce verticali]	Trackers da 2x14 moduli
[Rettangolo grigio a strisce orizzontali]	Trackers da 2x28 moduli
[Rettangolo giallo]	Cabina di conversione e trasformazione - 2.285 MVA
[Rettangolo verde]	Cabina di conversione e trasformazione - 3.430 MVA
[Rettangolo rosso]	Cabina di raccolta 36 kV
[Linea magenta]	Distribuzione elettrica di impianto 36 kV
[Rettangolo arancione]	Cabine SCADA
[Linea arancione]	Cavidotto 36 kV - Cabina di raccolta / futura SE RTN
[Linea blu con frecce]	Linea, palo illuminazione e videosorveglianza (dist.40 m)
[Linea verde tratteggiata]	Fascia verde di mitigazione (largh. 5 m)
[Linea grigia]	Viabilità di servizio

INQUADRAMENTO GENERALE - Scala 1:25.000

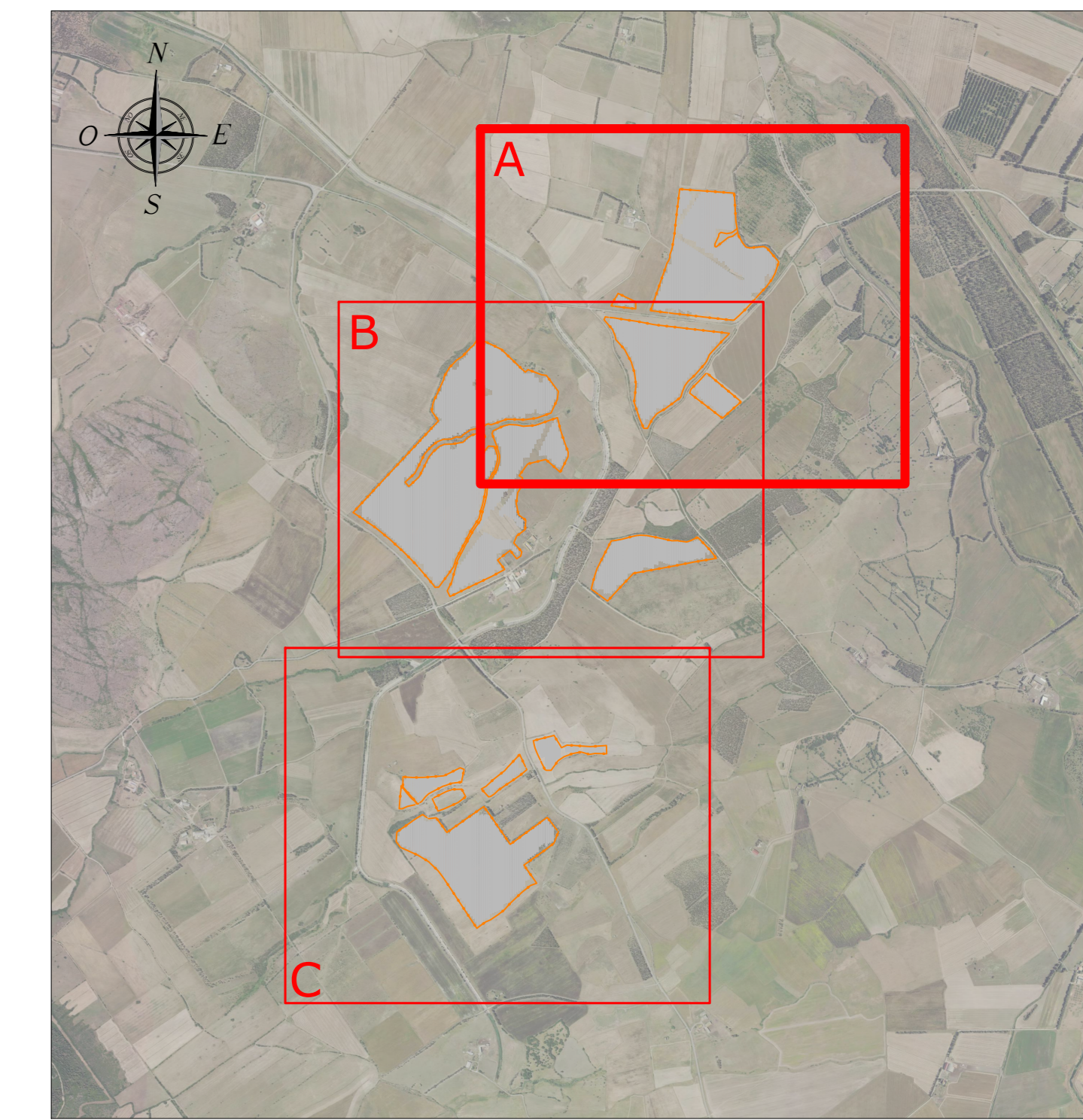


TAVOLA	TITOLO
GREN-FVG-TP5	Situazione attuale dell'area - Planimetria con curve di livello e sezioni rappresentative
GREN-FVG-TP12	Layout inseguitori solari e distribuzione elettrica di impianto - Planimetria
GREN-FVG-TP20	Sistemazioni a verde e misure di inserimento ambientale - Planimetria
GREN-FVG-TP24	Interferenze impianto FV - Planimetria

CONFIGURAZIONE IMPIANTO	
Marca e modello moduli FV	Canadian Solar - Bi-HuKu7 Monoperc
Potenza moduli [Wp]	610
Marca e modello inverter	HEMK - FS3430/FS2285
Potenza inverter HEMK - FS3430 [kW]	3430
Potenza inverter HEMK - FS2285 [kW]	2285
Numero inverter da 3430 kW	18
Numero inverter da 2285 kW	8
Distanza E-W tra le file [m]	9,7
Distanza N-S tra le file [m]	0,5
Numero tracker da 2x14 moduli	309
Numero tracker da 2x28 moduli	2459
Numero totale tracker	2768
Numero totale moduli	146.356
Numero stringhe da 28 moduli	5227
Potenza DC [kWp]	89.277,16
Potenza nominale AC [kW]	80.020,00
Potenza apparente AC [kVA]	80.020,00
Rapporto DC/AC	1,12

REGIONE SARDEGNA
 Provincia del Sud Sardegna
 COMUNE DI GUSPINI

IMPIANTO AGRIVOLTAICO "GR GUSPINI"

- COMUNE DI GUSPINI (SU) -

PROGETTO DEFINITIVO		GREN-FVG-TP6a
SCHEMA GENERALE INTERVENTI - LAYOUT IMPIANTO E VIABILITA' - PLANIMETRIA		Colore scala: 1:2000
Data	Rev.	Descrizione
Aprile 2024	1	Integrazioni documentali (MASE)
Maggio 2023	0	Emissione per procedura di VIA
A cura di: I.A.T. Consulenze e progetti S.r.l. Dott. Ing. Giuseppe Frongia Gruppo di lavoro: Ing. Giuseppe Frongia (Coordinatore e responsabile) Ing. Marianna Barbinio Ing. Silvia Battaglia Pian. Terr. Andrea Capoli Ing. Paolo Desgari Pian. Terr. Veronica Fais Ing. Gianluca Mellis Ing. Andrea Ornis Pian. Terr. Eleonora Re Ing. Elisa Roychi Ing. Marco Utzeri		Progettazione: Dott. Ing. Giuseppe Frongia Gruppo di lavoro: Ing. Antonio Deiana Dott. Geol. Mauro Pompei Agg. Dott. Nat. Fabio Salinas Dott. Nat. Maurizio Meola Dott. Nat. Nicola Natta Dott. Matteo Tatti
IATCONSULENZA E PROGETTI www.iatconsulenza.it		COMMITTEE: GRENERGY RINNOVABILI 7 S.r.l. Via Sardegna, 9 - 09122 Cagliari (CA)
Elaborazioni: I.A.T. Consulenze e progetti S.r.l. con licenza unica - Via Michele Gius. s.n.c. di C.A.P.P. - 09122 Cagliari, Tel./Fax: +39 070 656297		2023/049 Colore pratica