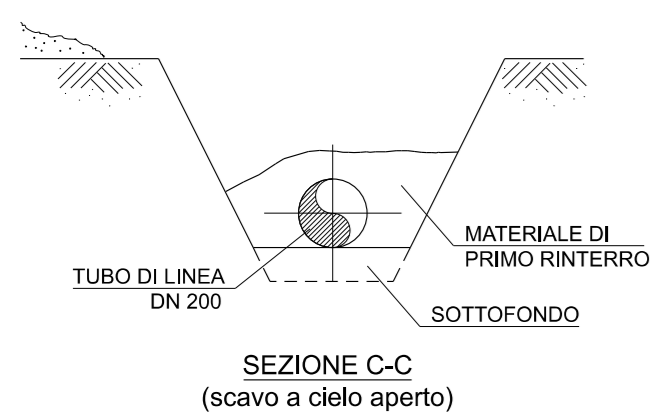


SEZIONE A - B
Scala 1:200



SEZIONE C-C
(scavo a cielo aperto)

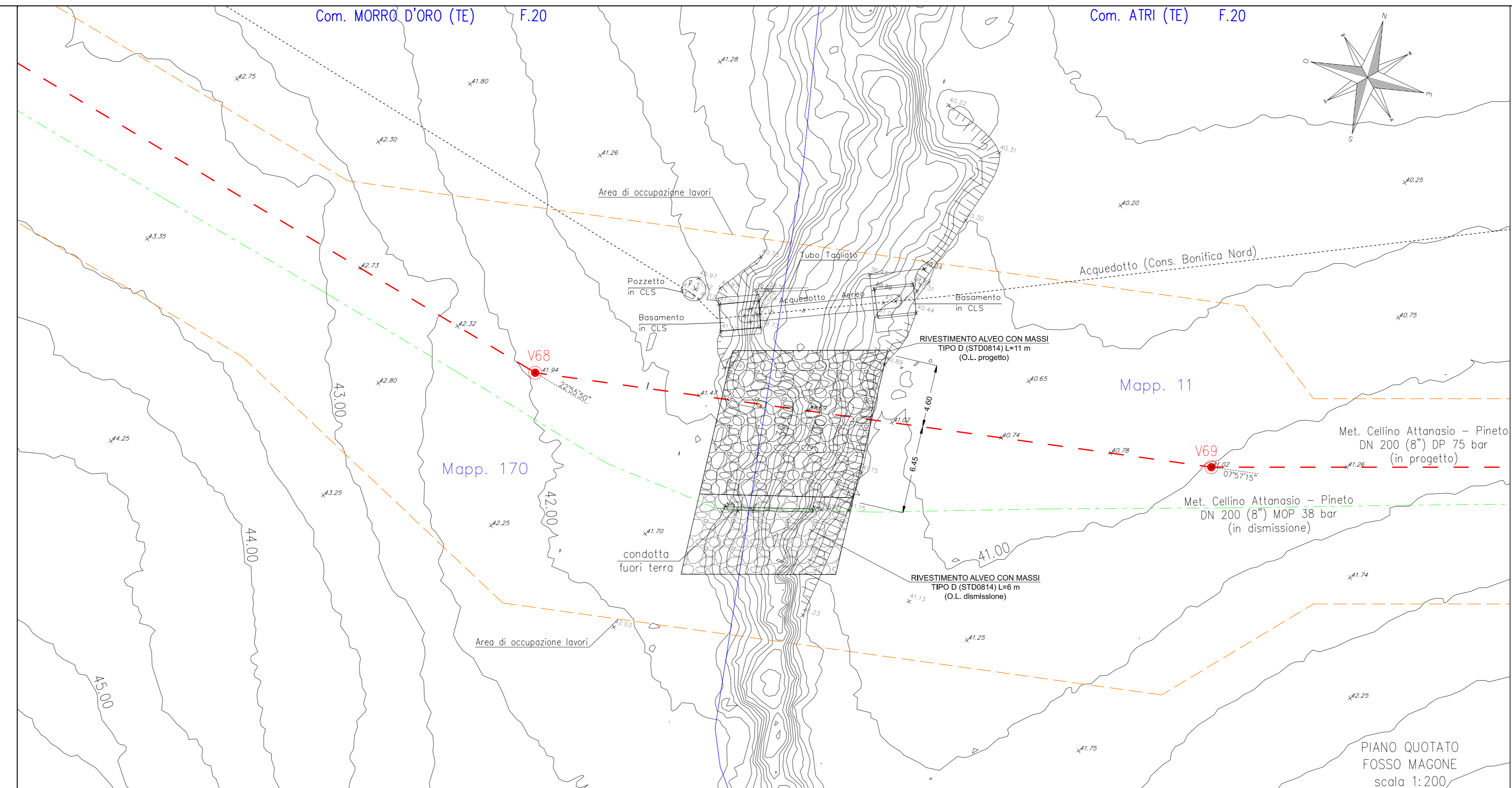


TABELLA DELLE ANNOTAZIONI

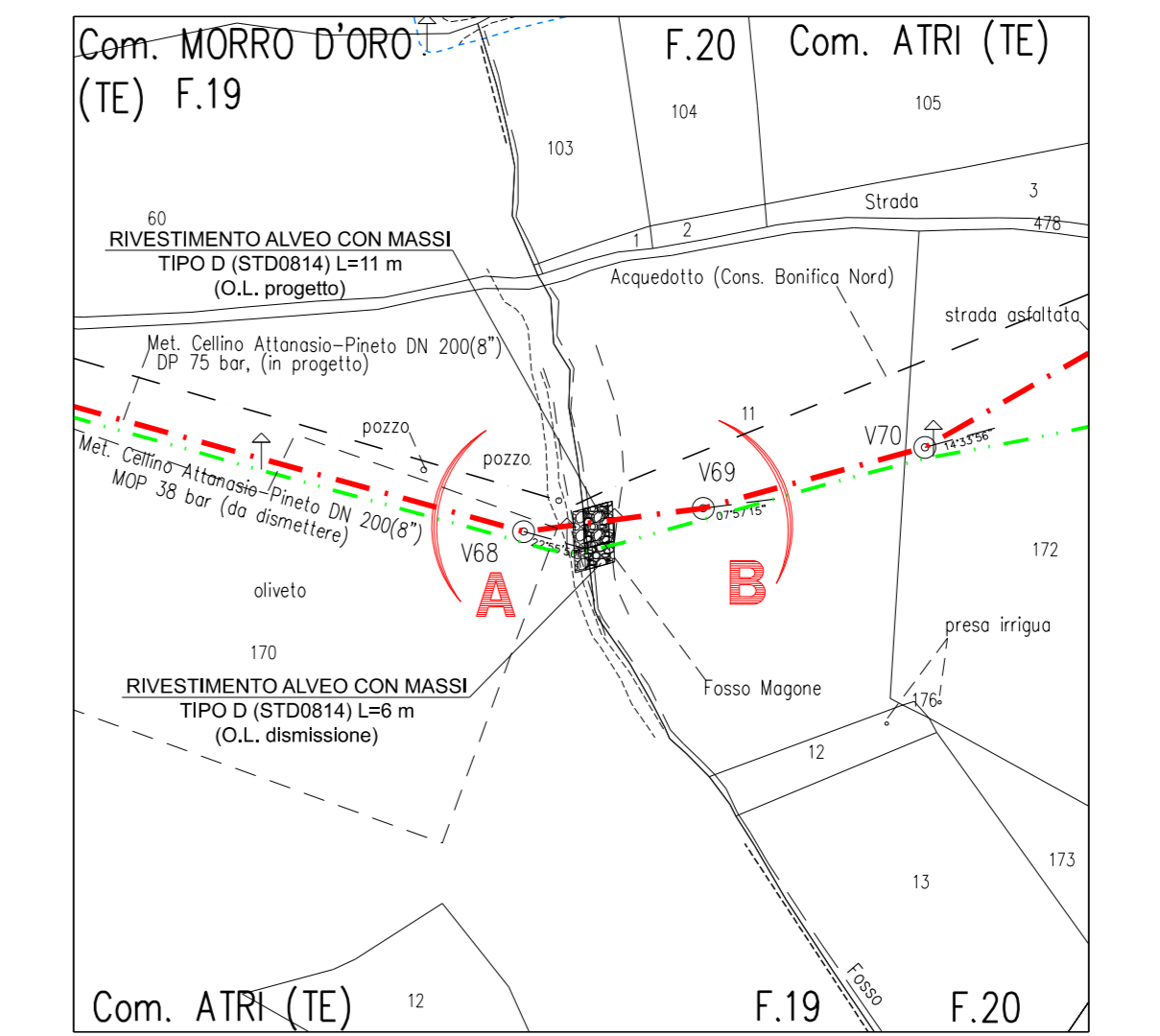
- 1 Tubo in Acciaio Grado L360 NE/ME DN 200 (8") Sp. 7 mm
- rivestimento in Polietilene Sp. 2.1 mm

LEGENDA

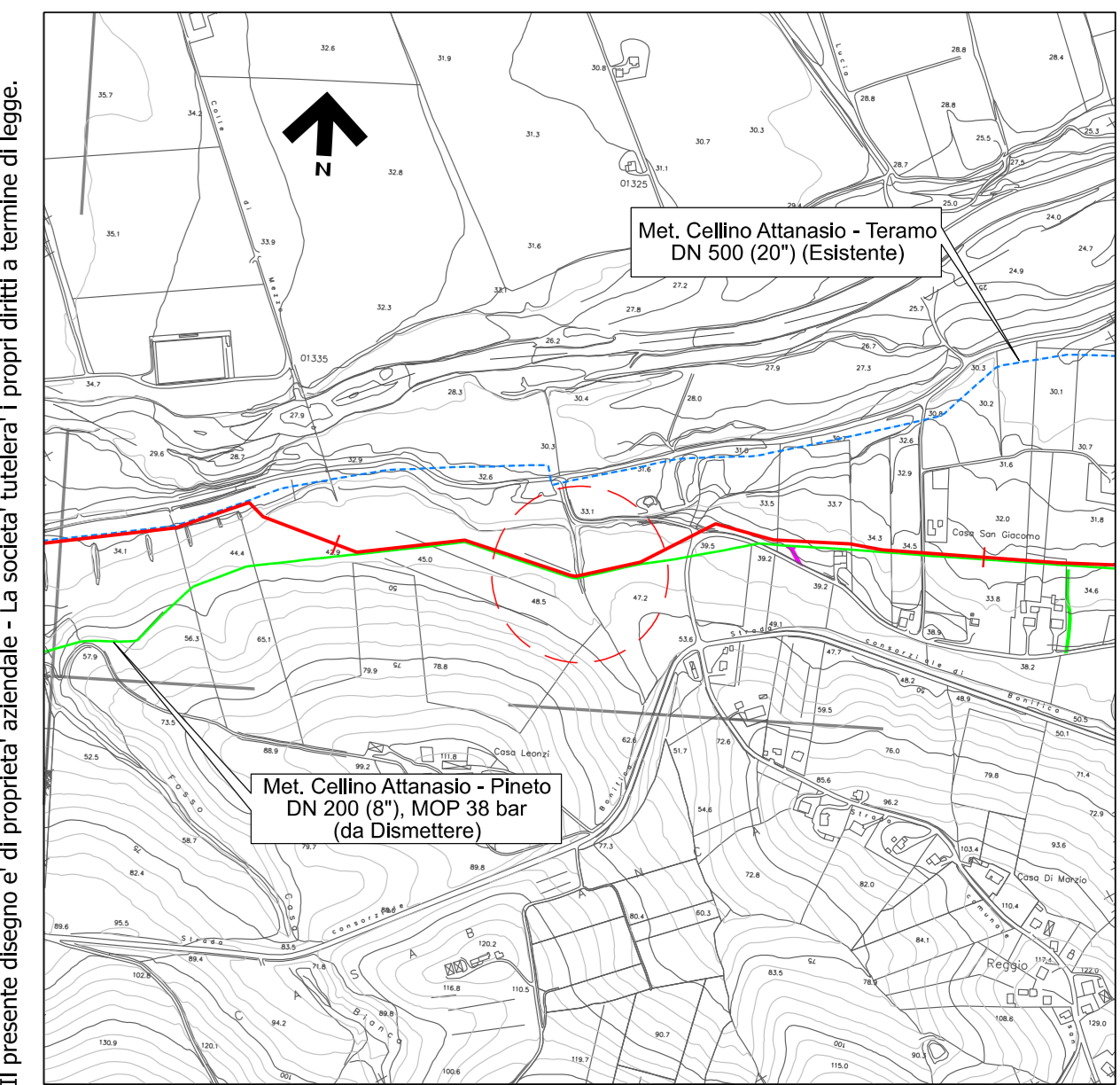
- Metanodotto in progetto DN 200 (8"), DP 75 bar, MOP 60 bar
- Metanodotto da dismettere DN 200 (8"), MOP 38 bar

NOTA:

Prima dell'esecuzione dei lavori, procedere all'esatta ubicazione dei servizi interrati;
l'individuazione dei servizi può essere eseguita anche mediante apparecchiature georadar.
Prima di eseguire i lavori di scavo i servizi individuati dovranno essere messi in luce mediante scavo a mano.
Prima dell'esecuzione dei lavori, dovrà essere verificata l'altezza dei cavi delle linee elettriche aeree, dove presenti.



STRALCIO PLANIMETRICO 1:2000
COMUNE DI MORRO D'ORO (TE) F.19
COMUNE DI ATRI (TE) F.20



COROGRAFIA 1:10.000
C.T.R. F. 339161 - 339162

REV.	DATA	DESCRIZIONE	ELABORATO	VERIFICATO	APPROVATO
0	22/12/23	EMISSIONE PER APPALTO	MARCHETTI	VARANI	BANCI
			ELABORATO	VERIFICATO	APPROVATO
		Progettista	 		
		COMMESSA	5718	UNITA'	001
		DISEGNO	P-AP-A-1213		
		REVISIONE	0		
		FG.	1	DI	1
		SCALA	1:200		

METANODOTTO CELLINO ATTANASIO - PINETO
(Primo Tratto del Rifacimento Metanodotto
Cellino - Pineto - Bussi DN 7"/8")

ATTRAVERSAMENTO Fosso Magone