

FUNZIONALI	CONTA DELLE PIANTE DI OLIVO - SCHEDA DI RIFERIMENTO	[1]
TECNICI		
DATI		

CONFINI AMMINISTRATIVI

DATI CARATTERISTICI

DATI DI COSTRUZIONE
 PRESSIONE DI PROGETTO 75.0 bar
 PRESSIONE MASSIMA DI ESERCIZIO (MOP) 60.0 bar
 GRADO DI UTILIZZAZIONE DICHIARATO f - 0.57
 DIAMETRO PREVALENTE = 100.0 (DN)

REALIZZATO IN CONFORMITA' AL D.M. 17/04/2008
 CONFORMITA' AL D.M. 17/04/2008
 PER MODIFICHE REALIZZATE SUCCESSIVAMENTE

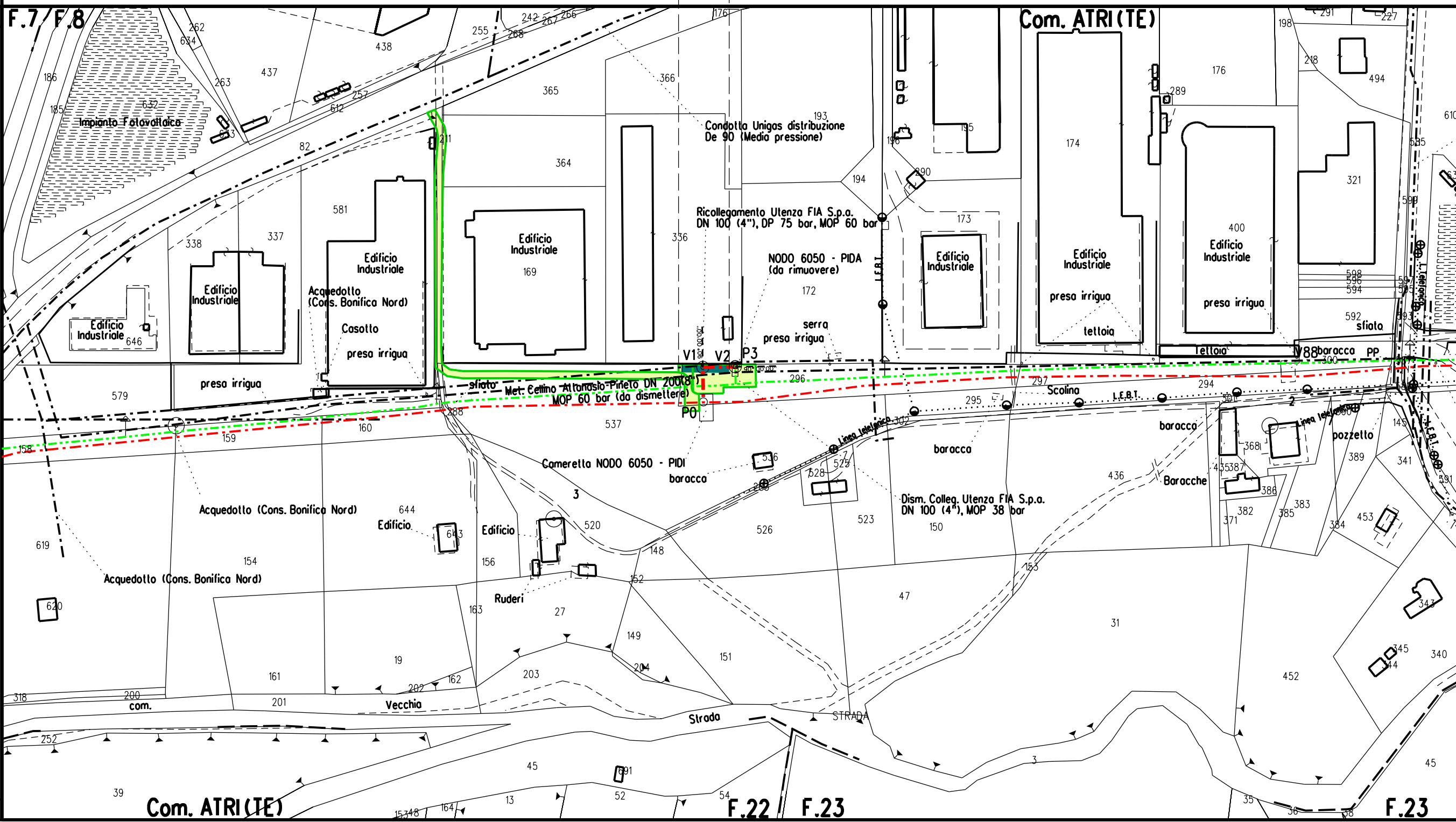
RIVESTIMENTO GIUNTI DI SALDATURA
 FASCE TERMORESTRINGENTI DN 100 CON PEZZE DI CHIUSURA E PRIMER PER GIUNTI DI SALDATURA, CLASSE DI SOLLECITAZIONE C-50 CON PRIMER

DATI GENERALI
 DN 100 SP 5.2 [UNI-EN] 34.30 m

LUNGHEZZA TOTALE IMPIANTO 34.30 m.

FASE EMISSIONE PER APPALTO

CONFINI AMMINISTRATIVI



LEGENDA AREA DI OCCUPAZIONE LAVORI

Area di occupazione lavori

SIMBOLI DI LINEA

Metanodotto in progetto
DN 200 (8"), DP 75 bar, MOP 60 bar

Metanodotto da dismettere
DN 200 (8") e DN 175 (7"), MOP 38 bar

Metanodotti SGI esistenti

Metanodotti / servizi esistenti

[n.] n. Scheda attraversamento ulivi del Metanodotto in progetto

area di uliveto oggetto di indagine



COROGRAFIA 1:250.000

Nel Comune di Atri (TE)

0	22/12/23	EMISSIONE PER APPALTO	BERTERA	PANARONI	BANCI
REV.	DATA	DESCRIZIONE	ELABORATO	VERIFICATO	APPROVATO
		Progettista			
Ricolegamento Utenza FIA S.p.a. DN 100 (4"), DP 75 bar, MOP 60 bar			COMMESSA 5718	UNITA' 001	
PLANIMETRIA CATASTALE CON AREA OCCUPAZIONE LAVORI E ULIVI Comune di Atri			DISEGNO	REVISIONE	0
FG.	1	DI	1	SCALA	1:2.000
Rif. EN:					