

FUNZIONALI	COPERTURA CONDOTTA MINIMA DELLA CONDOTTA (m)	da -1,00 a -1,75
	ATTRAVERSAMENTO CORSI D'ACQUA	
	ATTRAVERSAMENTO STRADE	
	RIPRISTINI MORFOLOGICI	
TECNICI	TRATTO IN RIMOZIONE CON SCAVO A CIELO APERTO	L=24.70 m
	TRATTO DA LASCIARE IN OPERA E INTASARE	
DATI	TRATTO CON ESTRAZIONE TUBO DI LINEA E INTASAMENTO DEL TUBO DI PROTEZIONE	
	IMPIANTI	DIS. D-IM-A-1604
	AREA DI PASSAGGIO	PN
	STRADE DI ACCESSO PROVVISORIE ALLE AREE DI PASSAGGIO	S
	ALLARGAMENTI IN CORRISPONDENZA DI FIUMI/INFRASTRUTTURE ESISTENTI	
	PIAZZOLE PROVVISORIE PER I MATERIALI	
FUNZIONE DEL "PUNTO"		

CONFINI AMMINISTRATIVI

DATI CARATTERISTICI

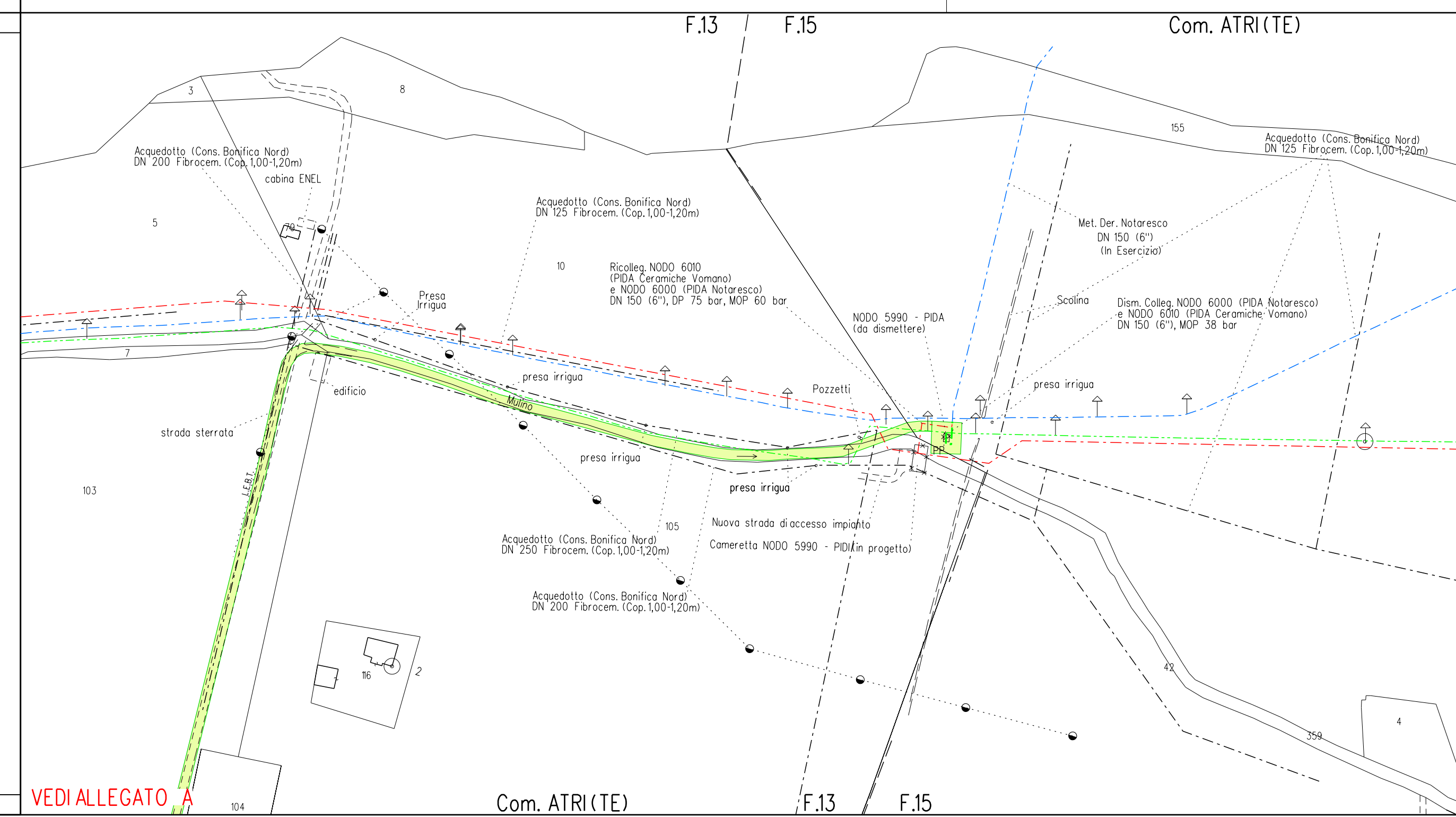
PRESSIONE DI PROGETTO 38.0 bar
 DIAMETRO PREVALENTE = 150.0 (DN)

DATI GENERALI
 DN 150 SP [UNI-EN] 24.70 m

LUNGHEZZA TOTALE IMPIANTO 24.70 m.

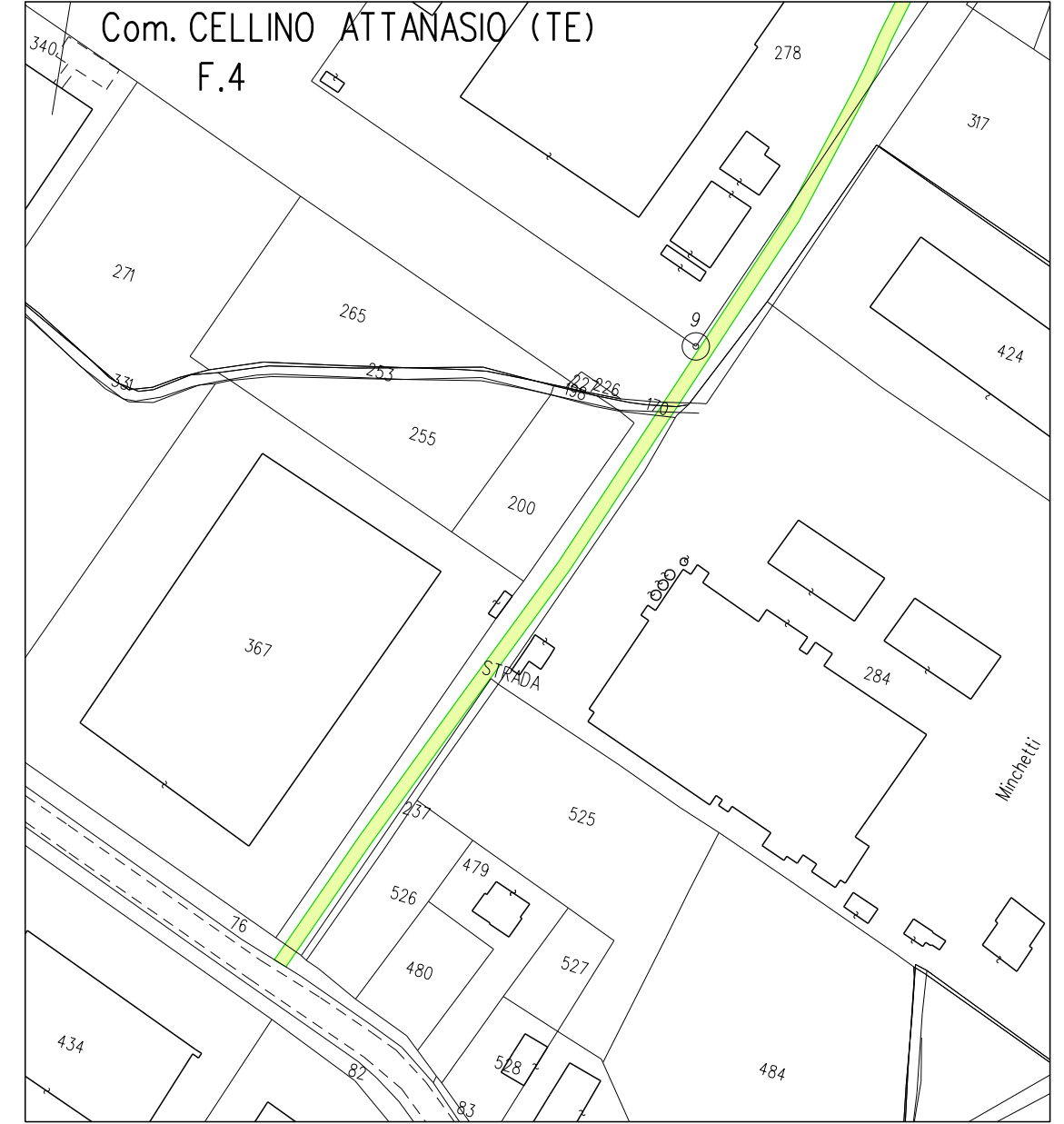
FASE EMISSIONE PER APPALTO

CONFINI AMMINISTRATIVI



VEDI ALLEGATO A

ALLEGATO A



LEGENDA PLANIMETRIA

Area di occupazione lavori temporanea

SIMBOLI DI LINEA

- Metanodotto da dismettere DN 150 (6"), MOP 38 bar
- Altri metanodotti SGI da dismettere
- Metanodotti in progetto
- Metanodotti SGI esistenti
- Metanodotti / servizi esistenti

SIMBOLOGIE AREE DI PASSAGGIO

- PN area di passaggio normale
- PNI area di passaggio invertita
- PS area di passaggio speciale
- PR area di passaggio ristretta
- A allargamento
- S strada di accesso provvisoria

SIMBOLOGIA MECCANICA

- Impianto da dismettere
- Impianto da mantenere
- Punto di intercettazione di linea (P.I.L.)
- Punto di intercettazione di derivazione importante (P.I.D.I.)
- Punto di intercettazione e derivazione semplice con stacco da Linea (P.I.D.S.)
- Punto di intercettazione con discaggio di allacciamento (P.I.D.A.)
- Impianto di riduzione/regolazione della pressione
- Spurgo



COROGRAFIA 1:250.000

Nel Comune di Atri (TE)

0	22/12/23	EMMISSIONE PER APPALTO	AGUZZI	VARANI	BANCI
REV.	DATA	DESCRIZIONE	ELABORATO	VERIFICATO	APPROVATO
		Progettista Eneteco	COMMESSA 5718	UNITA' 001	
Colleg. NODO 6000 (PIDA Notaresco) e NODO 6010 (PIDA Ceramiche Vomano) DN 150 (6"), MOP 38 bar			DISEGNO D-PC-A-1109	REVISIONE 0	
DISMISSIONE CONDOTTA ESISTENTE			FG. 1 DI 1		
PLANIMETRIA CATASTALE CON AREA OCCUPAZIONE LAVORI			SCALA 1:2.000		

