

FUNZIONALI	AREA DI PASSAGGIO	PN
	AREE SOGGETTE A V.P.E.	
TECNICI	IMPIANTI	
	STRADE DI ACCESSO DEFINITIVE	
	STRADE / PISTE	
DATI	PIAZZOLE	
	ALLARGAMENTI	

DATI CARATTERISTICI

DATI DI COSTRUZIONE
 PRESSIONE DI PROGETTO 75.0 bar
 PRESSIONE MASSIMA D'ESERCIZIO (MOP) 60.0 bar
 GRADO DI UTILIZZAZIONE DICHIARATO f - 0.57
 DIAMETRO PREVALENTE = 200.0 (DN)

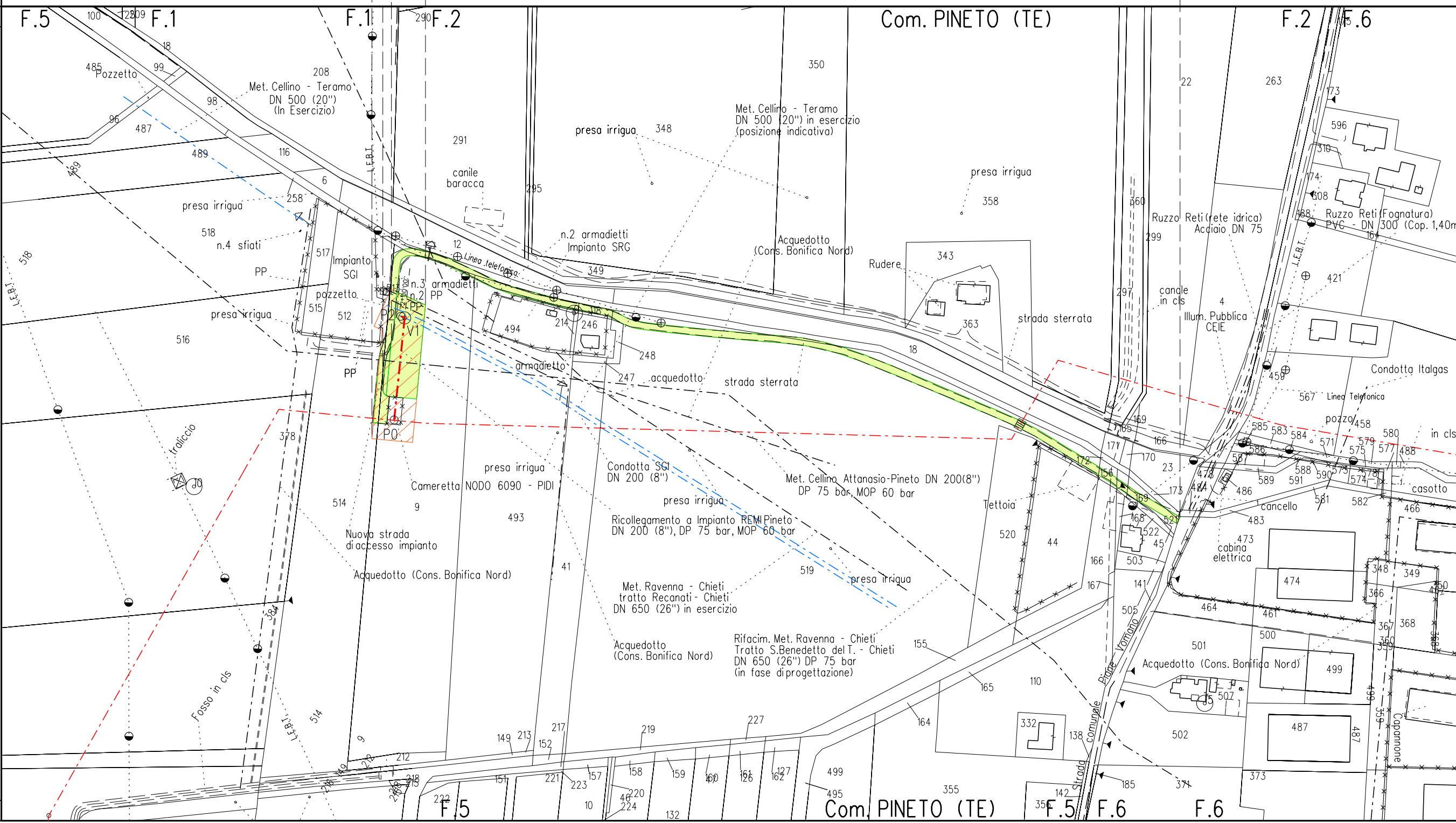
REALIZZATO IN CONFORMITA' AL D.M. 17/04/2008
 CONFORMITA' AL D.M. 17/04/2008
 PER MODIFICHE REALIZZATE SUCCESSIVAMENTE

RIVESTIMENTO GIUNTI DI SALDATURA
 FASCE TERMORESTRINGENTI DN 200 CON PEZZE DI CHIUSURA E PRIMER PER GIUNTI DI SALDATURA, CLASSE DI SOLLECITAZIONE C-50 CON PRIMER

DATI GENERALI
 DN 200 SP 7.0 [UNI-EN] 52.40 m

LUNGHEZZA TOTALE IMPIANTO 52.40 m.

FASE EMISSIONE PER APPALTO



PLANIMETRIA 1:2000

LEGENDA PLANIMETRIA

- Fascia di vincolo preordinato all'esproprio (v.p.e.) coincidente con la fascia di servitù
- Impianti in progetto
- Strade di accesso definitive
- Area di occupazione lavori temporanea
- Allargamenti in corrispondenza di fiumi / infrastrutture esistenti
- Strade di accesso provvisorie alle aree di passaggio
- Piazzole provvisorie per i materiali

SIMBOLI DI LINEA

- Metanodotto in progetto DN 200 (8"), DP 75 bar, MOP 60 bar
- Metanodotto da dismettere DN 200 (8") e DN 175 (7"), MOP 38 bar
- Metanodotti SGI esistenti
- Metanodotti / servizi esistenti
- Vertice

SIMBOLOGIE AREE DI PASSAGGIO

- PN area di passaggio normale
- PNI area di passaggio invertita
- PS area di passaggio speciale
- PR area di passaggio ristretta



COROGRAFIA 1:250.000

Nel Comune di Pineto (TE)



0	22/12/23	EMISSIONE PER APPALTO	AGUZZI	VARANI	BANCI
REV.	DATA	DESCRIZIONE	ELABORATO	VERIFICATO	APPROVATO
		Progettista			
		COMMESSA	5718	UNITA'	001
		DISEGNO	P-PC-A-1106		
		REVISIONE	0		
		PLANIMETRIA CATASTALE CON FASCIA V.P.E ED OCCUPAZIONE LAVORI	FG.	1	DI 1
			SCALA	1:2.000	