

# LEGENDA







## SIMBOLOGIA CARTOGRAFICA

- - - - - Metanodotto da dismettere  
DN 200 (8") e DN 175 (7"), MOP 38 bar
- - - - - Metanodotto in progetto  
DN 200 (8"), DP 75 bar, MOP 60 bar
- - - - - Metanodotti SGI esistenti
- - - - - Altri Metanodotti esistenti
- Aree impianti stacco-terminale in progetto
- Aree impianti stacco-terminale SGI esistenti
- Aree impianti esistenti
- - - - - T.O.C. - Trivelle spingitubo principali
- - - - - Impianti di linea in progetto
- - - - - Impianti di linea da porre fuori esercizio e recuperare
- - - - - Impianti di linea in esercizio
- - - - - Limite sovrapposizione fogli

## LEGENDA TEMATICA

- Posizionamento planimetrico punto di sondaggio relativo alla linea in progetto
- Posizionamento planimetrico punto di sondaggio relativo alla linea in rimozione

## SIMBOLOGIA MECCANICA

-  Punto di intercettazione di linea (P.I.L.)
-  Punto di intercettazione di derivazione importante (P.I.D.I.)
-  Punto di intercettazione e derivazione semplice con stacco da Linea (P.I.D.S.)
-  Punto di intercettazione con discaggio di allacciamento (P.I.D.A.)
-  Impianto di riduzione/regolazione della pressione
-  Spurgo



COROGRAFIA 1:250.000



Il presente disegno e' di proprieta' aziendale - La Societa' tutelera' i propri diritti a termine di legge.

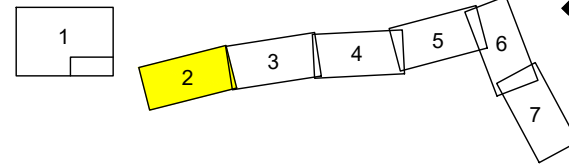
Progressiva chilometrica	N.
Comuni	COMUNE
Province	PROVINCIA
Impianti	TIPO - N. - DISM.    TIPO - N. - ESISTENTE
Attraversamenti	TIPOLOGIA ATTRAVERSATA (SS n.##, corso d'acqua, ferrovia, ecc.)
P.to di campionamento	SXX / SHXX
n. campioni	n. 2
Profondità prelievo	0/-1 m; -1/-2 m
Metodo di campionamento	T: Trivella manuale ; SG: sondaggio geognostico

0	22/12/23	EMISSIONE PER APPALTO	ROBERTI	PANARONI	BANCI
REV.	DATA	DESCRIZIONE	ELABORATO	VERIFICATO	APPROVATO
		Progettista	COMMESSA		UNITA'
		 Società Gasdotti Italia S.p.A.	5718		001
METANODOTTO CELLINO ATTANASIO - PINETO (Primo tratto del Rifacimento Metanodotto Cellino-Pineto-Bussi DN 7" / 8")			DISEGNO D-PC-A-1120		
TRACCIATO DI PROGETTO CON UBICAZIONE SONDAGGI Dismissione Condotta Esistente			REVISIONE 0		
			FG. 1 DI 7		
			SCALA 1:10.000		

**METANODOTTO CELLINO ATTANASIO - PINETO**  
(Primo tratto del Rifacimento Metanodotto  
Cellino-Pineto-Bussi DN 7" / 8")

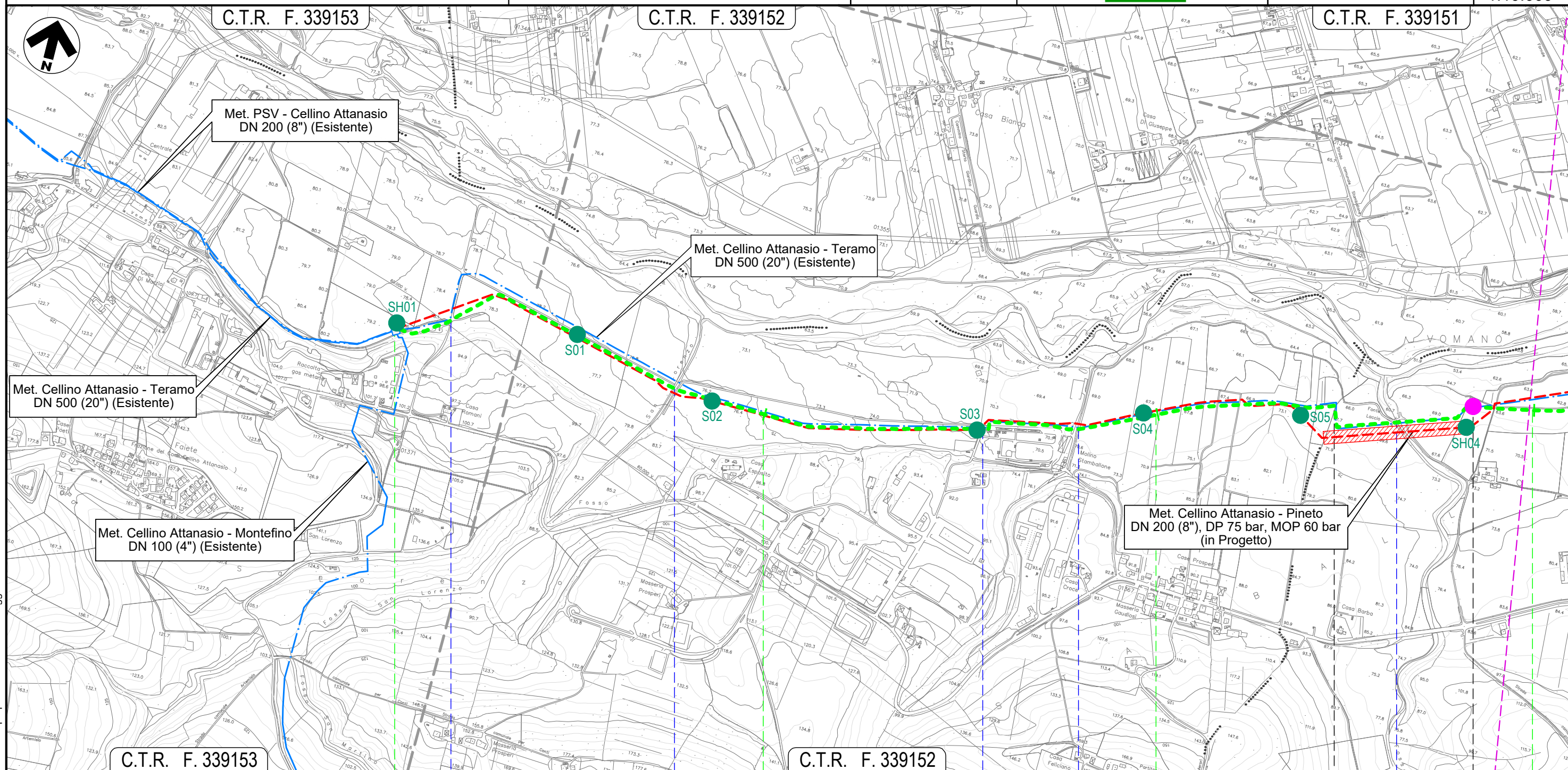
TRACCIATO DI PROGETTO CON UBICAZIONE SONDAGGI  
Dismissione Condotta Esistente

Quadro d'unione



0	22/12/23	EMISSIONE PER APPALTO	ROBERTI	PANARONI	BANCI
REV.	DATA	DESCRIZIONE	ELABORATO	VERIFICATO	APPROVATO
		Progettista			
			Comm.	5718-001	
			Dis.	D-PC-A-1120	

Foglio  
**2**  
di 7  
Scala  
1:10.000



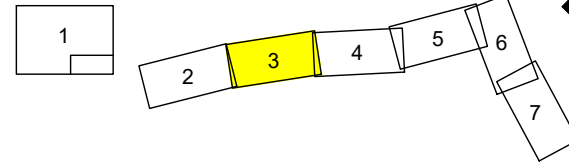
	0	1	2	3
	CELLINO ATTANASIO		TERAMO	ATRI
	Strada vicinale	Fosso San Lorenzo	Strada vicinale	Strada Contrada Stampalone + Fosso
	Torrente Stampalone			
	<b>SR01</b>			
	n. 2			
	0/-1 m; -1/-2 m			
	T			

Il presente disegno e' di proprieta' aziendale - La Societa' tutelera' i propri diritti a termine di legge.

**METANODOTTO CELLINO ATTANASIO - PINETO**  
 (Primo tratto del Rifacimento Metanodotto  
 Cellino-Pineto-Bussi DN 7" / 8")

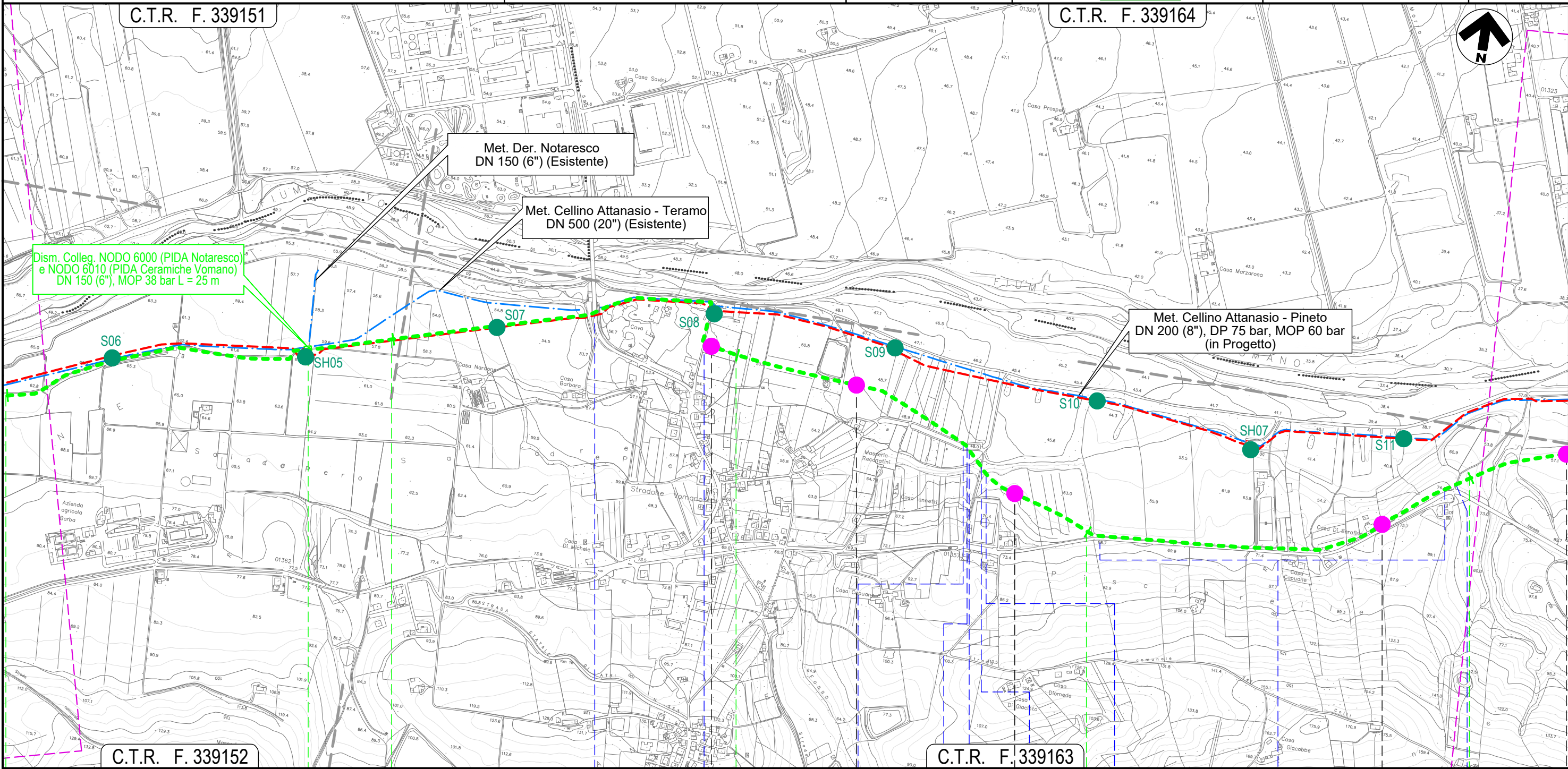
TRACCIATO DI PROGETTO CON UBICAZIONE SONDAGGI  
 Dismissione Condotta Esistente

Quadro d'unione



0	22/12/23	EMISSIONE PER APPALTO	ROBERTI	PANARONI	BANCI
REV.	DATA	DESCRIZIONE	ELABORATO	VERIFICATO	APPROVATO
		Progettista			
		Comm.	5718-001		
		Dis.	D-PC-A-1120		

Foglio  
**3**  
 di 7  
 Scala  
 1:10.000



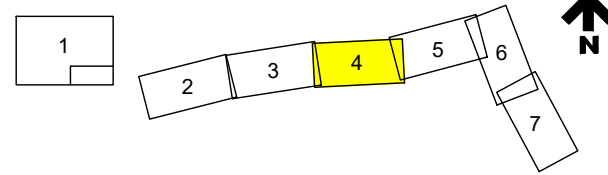
3	4	5	6	7
ATRI TERAMO				
S.P. n.553    Strada vicinale    Strada vicinale    Fosso Bartolone (in C.A.)    Strada vicinale    Strada vicinale    Fosso    Parallelismo S.P. n.27 a    Strada vicinale				
<b>SR02</b>		<b>SR03</b>		<b>SR04</b>
n. 2		n. 2		n. 2
0/-1 m; -1/-2 m		0/-1 m; -1/-2 m		0/-1 m; -1/-2 m
T		T		T
<b>SR06</b>			<b>SR07</b>	
n. 2			n. 2	
0/-1 m; -1/-2 m			0/-1 m; -1/-2 m	
T			T	

Il presente disegno e' di proprieta' aziendale - La Societa' tutelera' i propri diritti a termine di legge.

**METANODOTTO CELLINO ATTANASIO - PINETO**  
(Primo tratto del Rifacimento Metanodotto  
Cellino-Pineto-Bussi DN 7" / 8")

TRACCIATO DI PROGETTO CON UBICAZIONE SONDAGGI  
Dismissione Condotta Esistente

Quadro d'unione



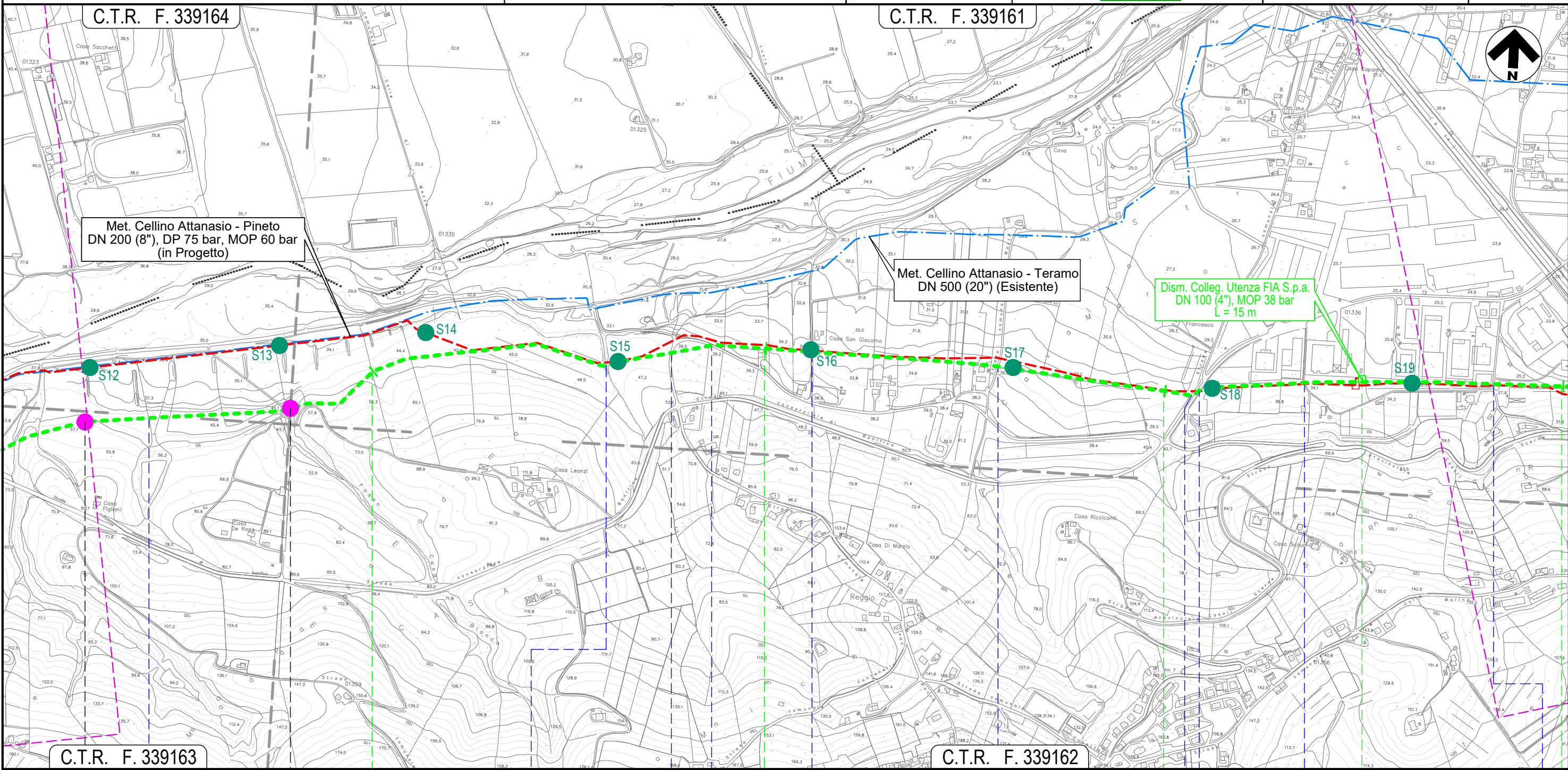
0	22/12/23	EMISSIONE PER APPALTO	ROBERTI	PANARONI	BANCI
REV.	DATA	DESCRIZIONE	ELABORATO	VERIFICATO	APPROVATO
		Progettista	5718-001		
			D-PC-A-1120		

Foglio  
**4**  
di 7  
Scala  
1:10.000



C.T.R. F. 339164

C.T.R. F. 339161



Met. Cellino Attanasio - Pineto  
DN 200 (8"), DP 75 bar, MOP 60 bar  
(in Progetto)

Met. Cellino Attanasio - Teramo  
DN 500 (20") (Esistente)

Dis. Colleg. Utenza FIA S.p.a.  
DN 100 (4"), MOP 38 bar  
L = 15 m

C.T.R. F. 339163

C.T.R. F. 339162

8 9 10 11

ATRI  
TERAMO

Fosso S. Margherita Fosso Magone Strada consorziale di bonifica Strada consorziale di bonifica Strada vicinale Via Salaria Canale in C.A. S.P. n.27a Strada sterrata Via dell'Artigianato



SR07 SR08

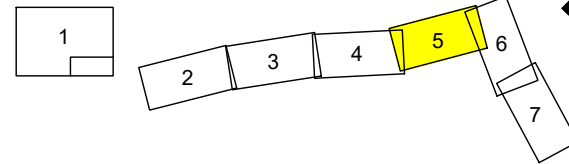
n. 2	n. 2
0/-1 m; -1/-2 m	0/-1 m; -1/-2 m
T	T

Il presente disegno e' di proprieta' aziendale - La Societa' tutelera' i propri diritti a termine di legge.

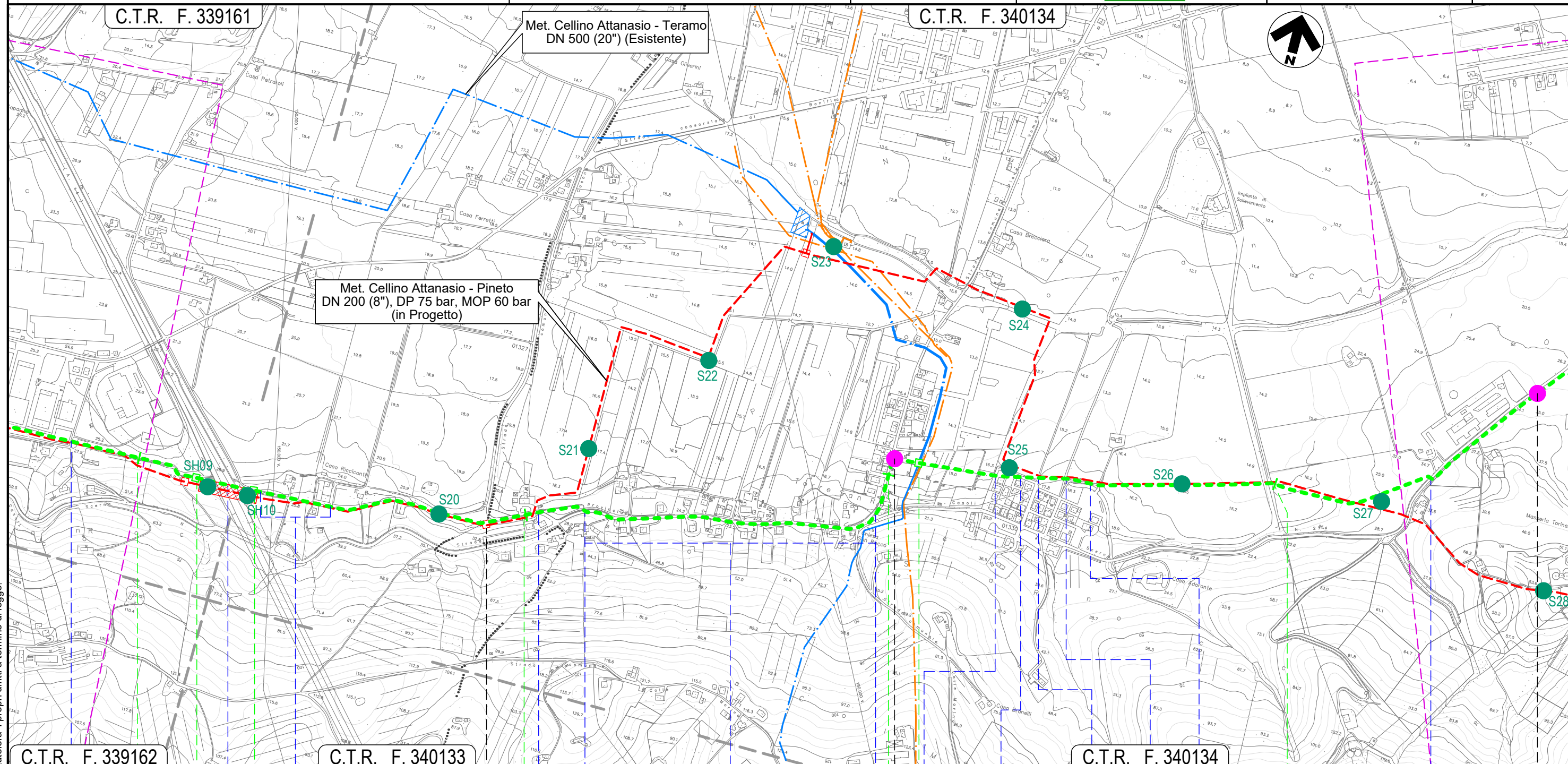
**METANODOTTO CELLINO ATTANASIO - PINETO**  
 (Primo tratto del Rifacimento Metanodotto  
 Cellino-Pineto-Bussi DN 7" / 8")

TRACCIATO DI PROGETTO CON UBICAZIONE SONDAGGI  
 Dismissione Condotta Esistente

Quadro d'unione



0	22/12/23	EMISSIONE PER APPALTO	ROBERTI	PANARONI	BANCI	Foglio <b>5</b> di 7
REV.	DATA	DESCRIZIONE	ELABORATO	VERIFICATO	APPROVATO	
Progettista						Comm. 5718-001
						Dis. D-PC-A-1120
						Scala 1:10.000



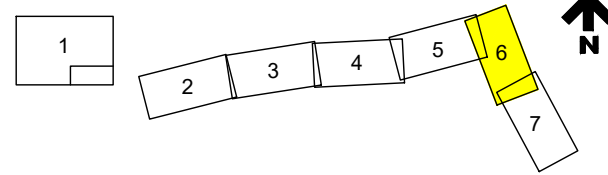
C.T.R. F. 339162	C.T.R. F. 340133	C.T.R. F. 340133	C.T.R. F. 340134
11	12	13	14
ATRI		TERAMO	PINETO
NODO 6060		NODO 6090	
• Via dell'Artigianato	• Strada vicinale (percorrenza)	• S.P. 27a	• S.P. n.27
• Autostrada A14	• S.P. n.27	• parallelismo con n. S.P. 27	• S.P. n.27
• S.P. n.27	• S.P. n.27	• S.P. n.27	• S.P. n.27
• Via Plutone	• Via Plutone	• Via Plutone	• Via Plutone
• Strada vicinale	• Strada vicinale	• Strada vicinale	• Strada vicinale
• Canale	• Canale	• Canale	• Canale
• Strada vicinale	• Strada vicinale	• Strada vicinale	• Strada vicinale
• S.P. n.27	• S.P. n.27	• S.P. n.27	• S.P. n.27
SR11		SR12	
n. 2		n. 2	
0/-1 m; -1/-2 m		0/-1 m; -1/-2 m	
T		T	

Il presente disegno e' di proprieta' aziendale - La Societa' tutelera' i propri diritti a termine di legge.

**METANODOTTO CELLINO ATTANASIO - PINETO**  
 (Primo tratto del Rifacimento Metanodotto  
 Cellino-Pineto-Bussi DN 7" / 8")

TRACCIATO DI PROGETTO CON UBICAZIONE SONDAGGI  
 Dismissione Condotta Esistente

Quadro d'unione

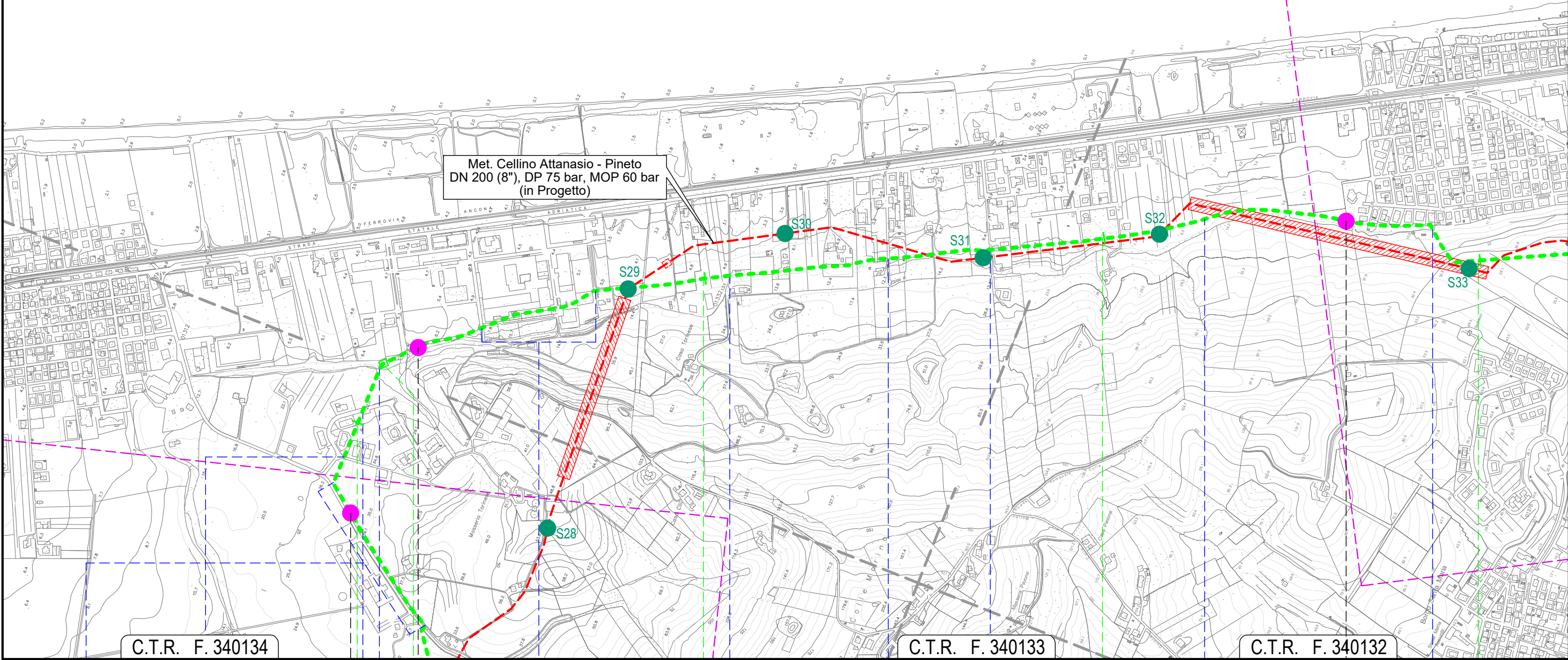


0	22/12/23	EMISSIONE PER APPALTO	ROBERTI	PANARONI	BANCI
REV.	DATA	DESCRIZIONE	ELABORATO	VERIFICATO	APPROVATO
		Progettista			
			Comm.	5718-001	
			Dis.	D-PC-A-1120	

Foglio  
**6**  
 di 7  
 Scala  
 1:10.000

C.T.R. F. 340131

C.T.R. F. 340132



C.T.R. F. 340134

C.T.R. F. 340133

C.T.R. F. 340132

15 16 17 18

PINETO  
 TERAMO

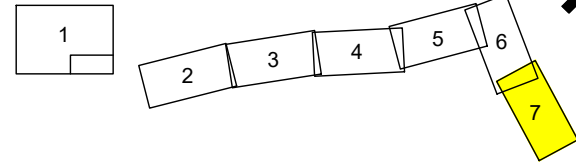
parallelismo con n. S.P. 27	Strada Quinto Colle Morino	Viale Mario Torinese	Canale Forma Calvano	Percorrenza area commerciale (ex Mercatone Uno)	Via Roberto Rossellini	Via Raf Vallone	Via Mauro Bolognini	Canale rivestito in massi	Canale Forma Calvano
			NODO 6110						
			SR12	SR13				SR14	
			n. 2	n. 2				n. 2	
			0/-1 m; -1/-2 m	0/-1 m; -1/-2 m				0/-1 m; -1/-2 m	
			T	T				T	

Il presente disegno e' di proprieta' aziendale - La Societa' tutelera' i propri diritti a termine di legge.

**METANODOTTO CELLINO ATTANASIO - PINETO**  
 (Primo tratto del Rifacimento Metanodotto  
 Cellino-Pineto-Bussi DN 7" / 8")

TRACCIATO DI PROGETTO CON UBICAZIONE SONDAGGI  
 Dismissione Condotta Esistente

Quadro d'unione

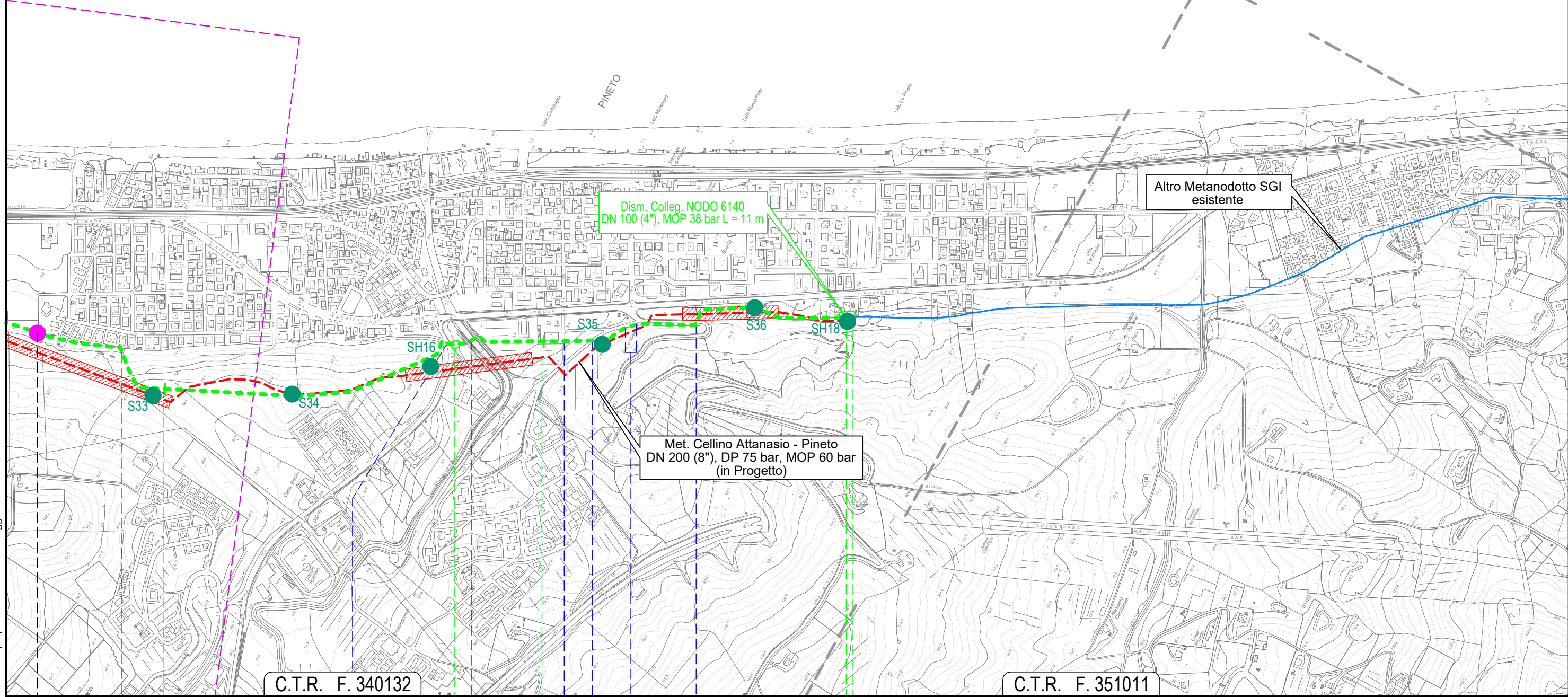


0	22/12/23	EMISSIONE PER APPALTO	ROBERTI	PANARONI	BANCI
REV.	DATA	DESCRIZIONE	ELABORATO	VERIFICATO	APPROVATO
		Progettista			
			Comm.	5718-001	
			Dis.	D-PC-A-1120	

Foglio  
**7**  
 di 7  
 Scala  
 1:10.000

C.T.R. F. 340132

C.T.R. F. 351024



C.T.R. F. 340132

C.T.R. F. 351011

18

19

19+862

PINETO  
 TERAMO



Canale Forma Calvano    S.P. n.28    Fosso Calvano    Via Roma    Viale delle Rose (percorr.)    S.P. n.28a

SR14

n. 2  
 0/-1 m; -1/-2 m  
 T

Il presente disegno e' di proprieta' aziendale - La Societa' tutelera' i propri diritti a termine di legge.