

LEGENDA

SIMBOLOGIA CARTOGRAFICA

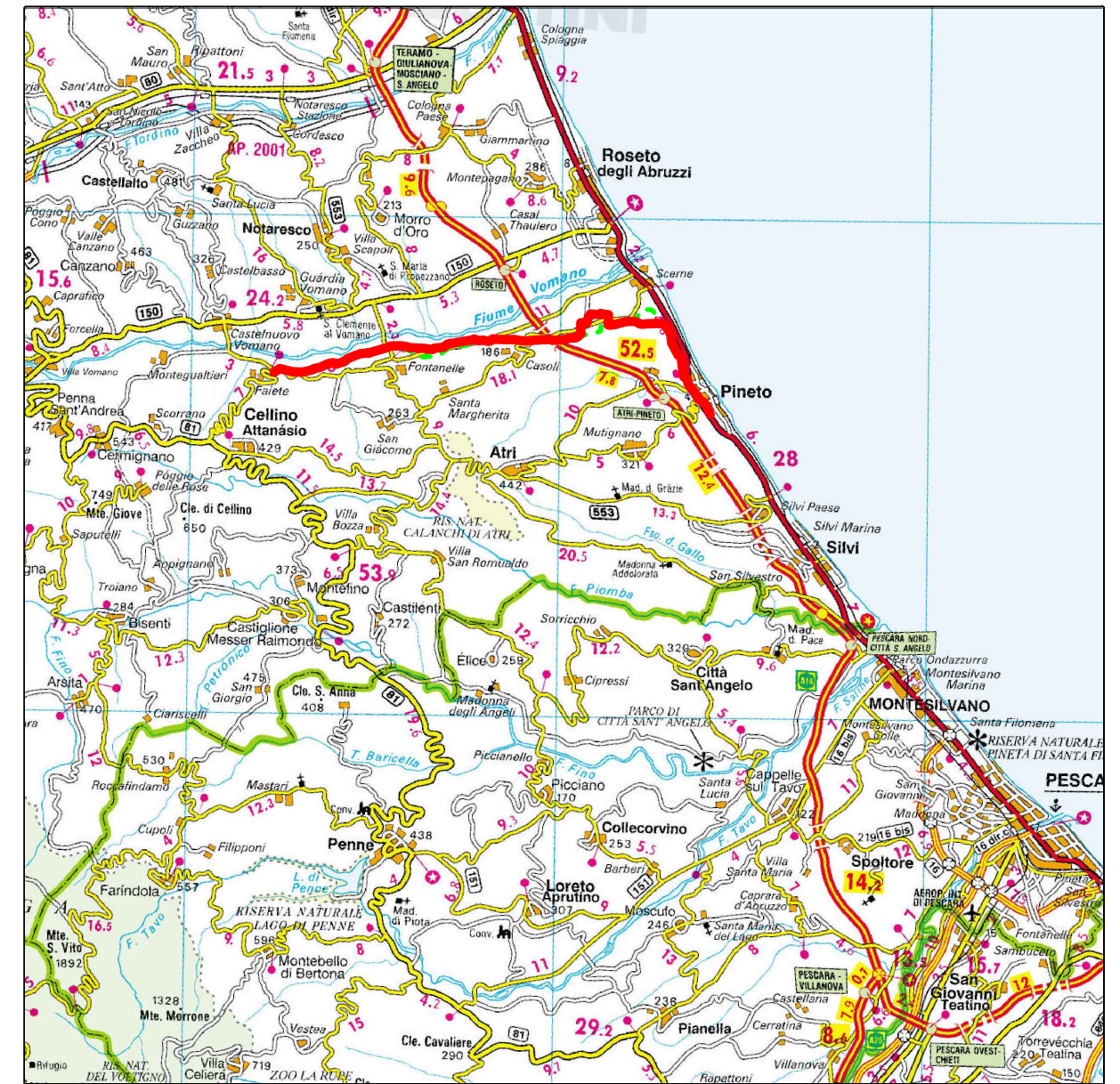
- Metanodotto in progetto
DN 200 (8"), DP 75 bar, MOP 60 bar
 - Metanodotto da dismettere
DN 200 (8") e DN 175 (7"), MOP 38 bar
 - Metanodotti SGI esistenti
 - Altri Metanodotti esistenti
 - Aree impianti stacco-terminale in progetto
 - Aree impianti stacco-terminale SGI esistenti
 - Aree impianti esistenti
 - Opere connesse in progetto
 - T.O.C. - Trivelle spingitubo principali
 - Impianti di linea in progetto
 - Impianti di linea da porre fuori esercizio e recuperare
 - Impianti di linea in esercizio
 - Limite sovrapposizione fogli
- Ricollegamento / Interconnessione
DN xxx (x"), DP xx bar, MOP xx bar
L = xx m

LEGENDA TEMATICA

- Posizionamento planimetrico punto di sondaggio relativo alla linea in progetto
- Posizionamento planimetrico punto di sondaggio relativo alla linea in rimozione

SIMBOLOGIA MECCANICA

- Punto di intercettazione di linea (P.I.L.)
- Punto di intercettazione di derivazione importante (P.I.D.I.)
- Punto di intercettazione di derivazione importante con discaggio di allacciamento (P.I.D.I.)
- Impianto di riduzione/regolazione della pressione



COROGRAFIA 1:250.000



Il presente disegno e' di proprieta' aziendale - La Societa' tutelera' i propri diritti a termine di legge.

Progressiva chilometrica	N.		
Comuni	COMUNE		
Province	PROVINCIA		
Impianti			
Attraversamenti	TIPOLOGIA ATTRAVERSATA (SS n.##, corso d'acqua, ferrovia, ecc.)		
P.to di campionamento	SXX / SHXX		
n. campioni	n. 2		
Profondità prelievo	0/-1 m; -1/-2 m		
Metodo di campionamento	T: Trivella manuale ; SG: sondaggio geognostico		

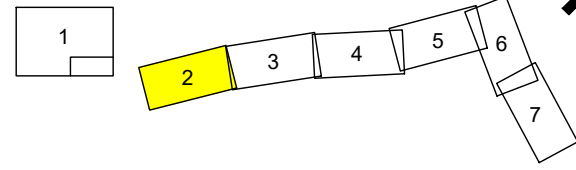
0	22/12/23	EMISSIONE PER APPALTO	ROBERTI	PANARONI	BANCI
REV.	DATA	DESCRIZIONE	ELABORATO	VERIFICATO	APPROVATO
		Progettista			
			COMMESSA	UNITA'	
			5718	001	
METANODOTTO CELLINO ATTANASIO - PINETO (Primo tratto del Rifacimento Metanodotto Cellino-Pineto-Bussi DN 7" / 8")			DISEGNO		
			P-PC-A-1120		
			REVISIONE	0	
TRACCIATO DI PROGETTO CON UBICAZIONE SONDE			FG.	1 DI 7	
			SCALA	1:10.000	

METANODOTTO CELLINO ATTANASIO - PINETO

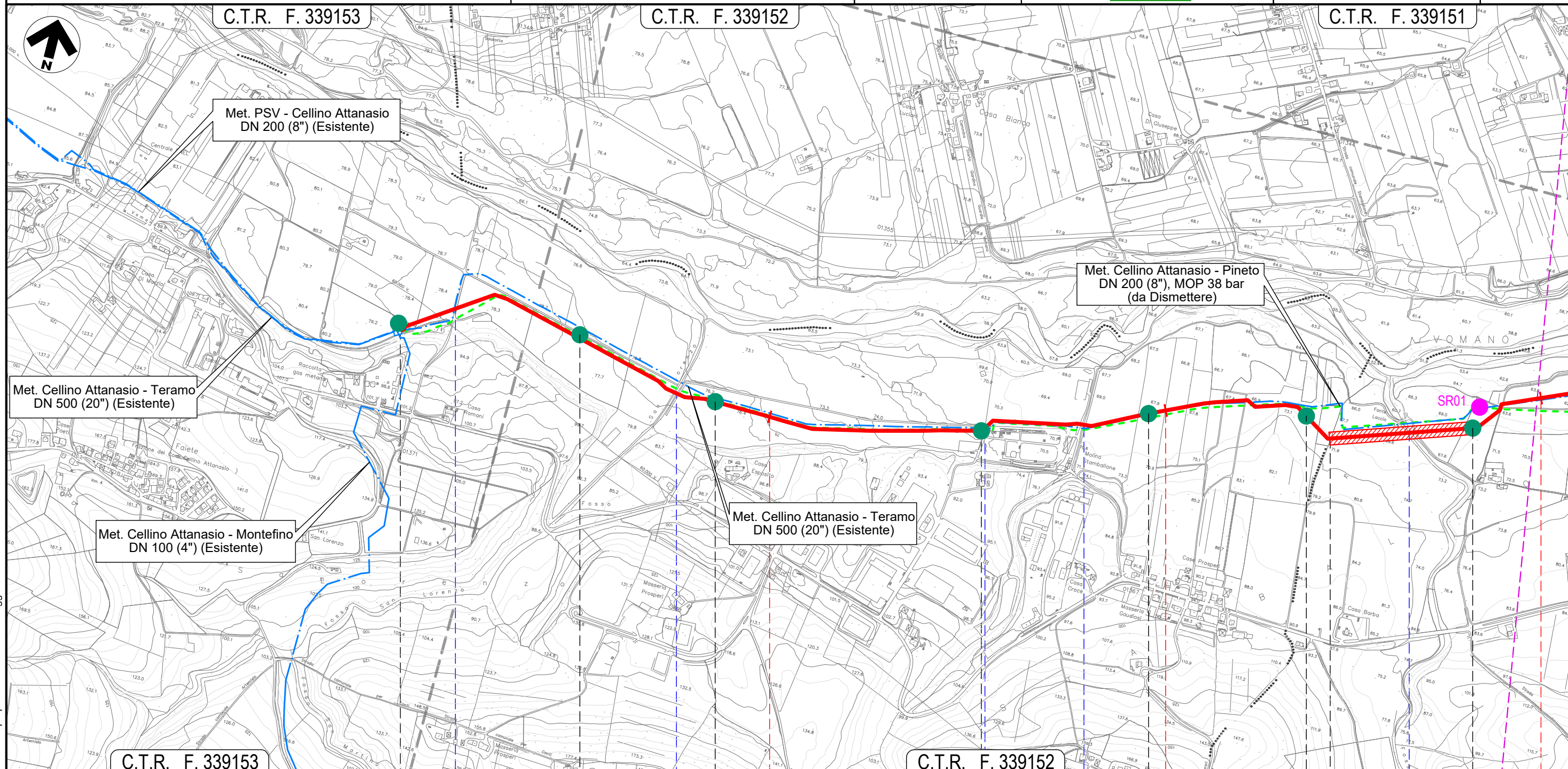
(Primo tratto del Rifacimento Metanodotto Cellino-Pineto-Bussi DN 7" / 8")

TRACCIATO DI PROGETTO CON UBICAZIONE SONDAGGI

Quadro d'unione



0	22/12/23	EMISSIONE PER APPALTO	ROBERTI	PANARONI	BANCI	Foglio
REV.	DATA	DESCRIZIONE	ELABORATO	VERIFICATO	APPROVATO	2
Progettista			Energeco			di
			Comm.	5718-001		7
			Dis.	P-PC-A-1120		Scala
						1:10.000



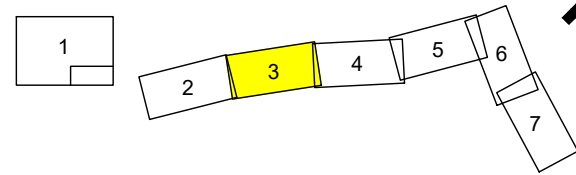
	0		1		2		3
	CELLINO ATTANASIO				TERAMO		ATRI
	NODO 5960				Strada Contrada Stampalone + Fosso		Torrente Stampalone
	Strada vicinale	Fosso San Lorenzo	Strada vicinale	Strada Contrada Stampalone + Fosso			
	SH01	S01	S02	S03	S04	S05	SH04
	n. 2	n. 2	n. 2	n. 2	n. 2	n. 2	n. 2
	0/-1 m; -1/-2 m	0/-1 m; -1/-2 m	0/-1 m; -1/-2 m	0/-1 m; -1/-2 m	0/-1 m; -1/-2 m	0/-1 m; -1/-2 m	0/-1 m; -1/-2 m
	SG	T	T	T	T	T	SG

Il presente disegno e' di proprieta' aziendale - La Societa' tutelera' i propri diritti a termine di legge.

METANODOTTO CELLINO ATTANASIO - PINETO
(Primo tratto del Rifacimento Metanodotto Cellino-Pineto-Bussi DN 7" / 8")

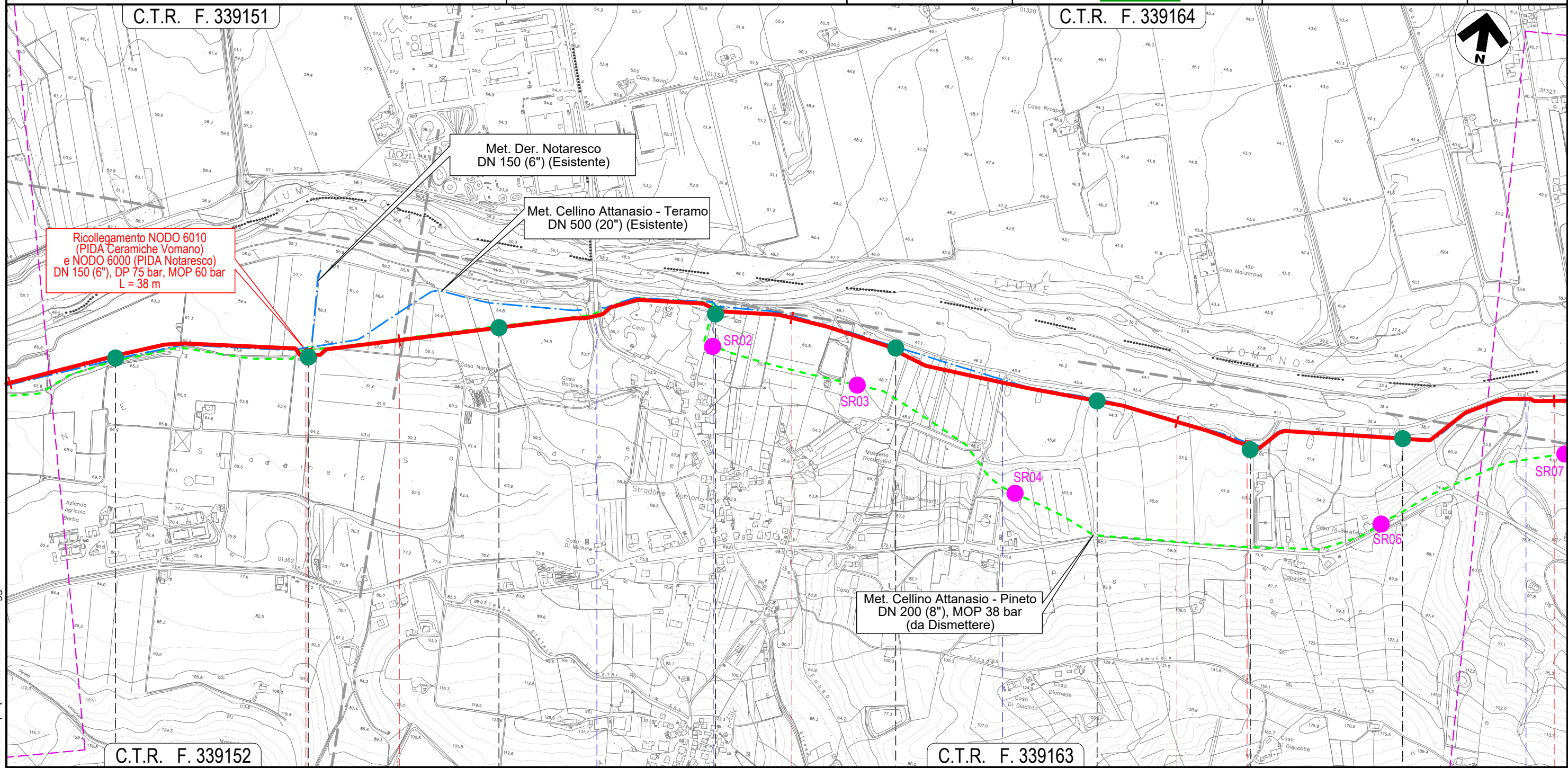
TRACCIATO DI PROGETTO CON UBICAZIONE SONDAGGI

Quadro d'unione



0	22/12/23	EMISSIONE PER APPALTO	ROBERTI	PANARONI	BANCI
REV.	DATA	DESCRIZIONE	ELABORATO	VERIFICATO	APPROVATO
		Progettista			
			Comm.	5718-001	
			Dis.	P-PC-A-1120	

Foglio
3
di 7
Scala
1:10.000



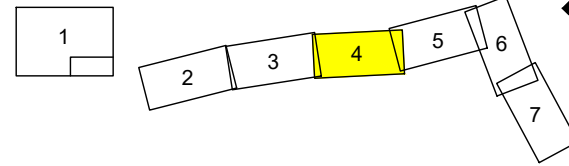
Il presente disegno e' di proprieta' aziendale - La Societa' tutelera' i propri diritti a termine di legge.

C.T.R. F. 339152		C.T.R. F. 339163		C.T.R. F. 339164		C.T.R. F. 339151	
4		5		6		7	
ATRI				TERAMO			
NODO 5990		S.P. n.553		Strada vicinale		Fosso Bartolone (in C.A.)	
NODO 6220		NODO 6020		Strada vicinale			
S06	SH05	S07	S08	S09	S10	SH07	S11
n. 2	n. 2	n. 2	n. 2	n. 2	n. 2	n. 2	n. 2
0/-1 m; -1/-2 m	0/-1 m; -1/-2 m	0/-1 m; -1/-2 m	0/-1 m; -1/-2 m	0/-1 m; -1/-2 m	0/-1 m; -1/-2 m	0/-1 m; -1/-2 m	0/-1 m; -1/-2 m
T	SG	T	T	T	T	SG	T

METANODOTTO CELLINO ATTANASIO - PINETO
 (Primo tratto del Rifacimento Metanodotto
 Cellino-Pineto-Bussi DN 7" / 8")

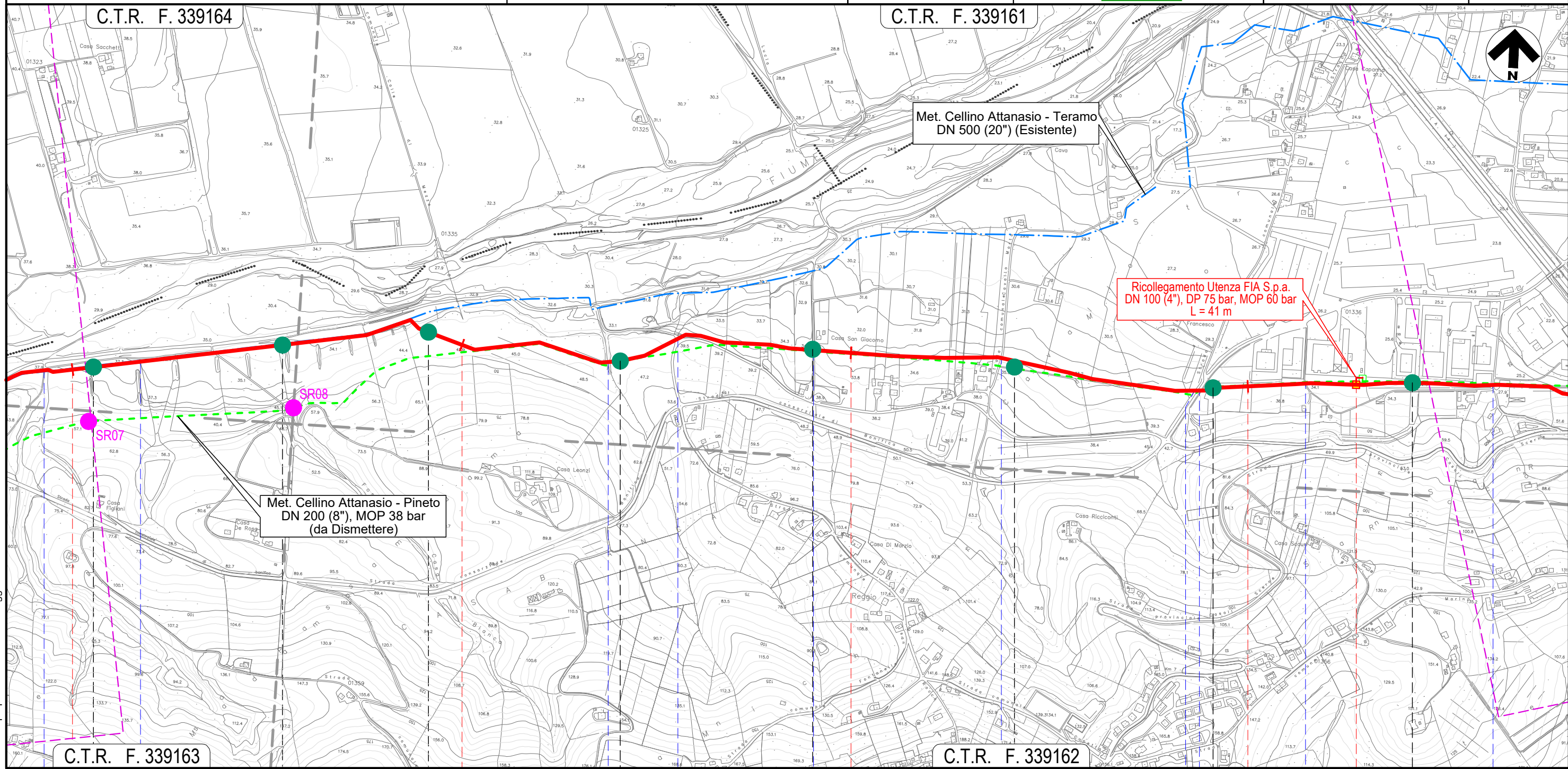
TRACCIATO DI PROGETTO CON UBICAZIONE SONDAGGI

Quadro d'unione



0	22/12/23	EMISSIONE PER APPALTO	ROBERTI	PANARONI	BANCI
REV.	DATA	DESCRIZIONE	ELABORATO	VERIFICATO	APPROVATO
		Progettista			
			Comm.	5718-001	
			Dis.	P-PC-A-1120	

Foglio
4
 di 7
 Scala
 1:10.000



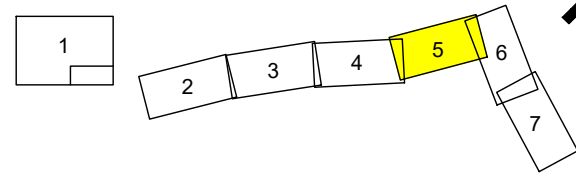
Il presente disegno e' di proprieta' aziendale - La Societa' tutelera' i propri diritti a termine di legge.

7	8	9	10
ATRI TERAMO			
● Strada vicinale	● Fosso S. Margherita	● Fosso Magone	● Strada consorziale di bonifica
● Strada vicinale	● Via Salara	● Canale in C.A.	● S.P. n.27a
● Strada Sterrata	● Via dell'Artigianato	◀ NODO 6050 ▶	
S12	S13	S14	S15
S16	S17	S18	S19
n. 2	n. 2	n. 2	n. 2
0/-1 m; -1/-2 m	0/-1 m; -1/-2 m	0/-1 m; -1/-2 m	0/-1 m; -1/-2 m
T	T	T	T

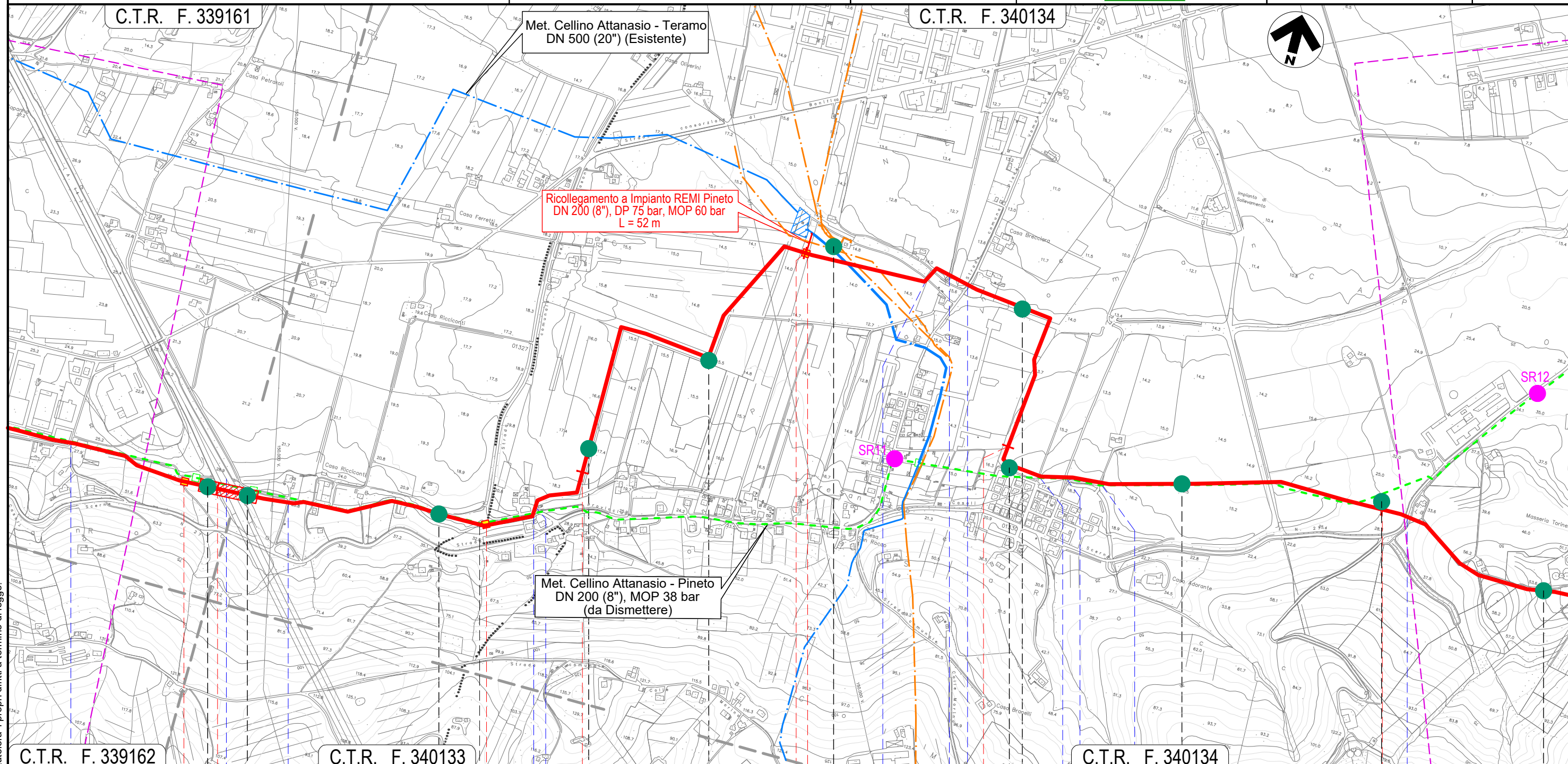
METANODOTTO CELLINO ATTANASIO - PINETO
(Primo tratto del Rifacimento Metanodotto Cellino-Pineto-Bussi DN 7" / 8")

TRACCIATO DI PROGETTO CON UBICAZIONE SONDAGGI

Quadro d'unione



0	22/12/23	EMISSIONE PER APPALTO	ROBERTI	PANARONI	BANCI	Foglio 5 di 7
REV.	DATA	DESCRIZIONE	ELABORATO	VERIFICATO	APPROVATO	
Progettista						Comm. 5718-001
						Dis. P-PC-A-1120
						Scala 1:10.000



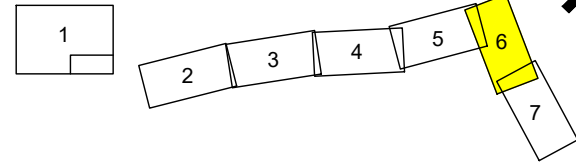
C.T.R. F. 339162	C.T.R. F. 340133		C.T.R. F. 340134	
11	12	13	14	15
ATRI		TERAMO		PINETO
Via dell'Artigianato	Autostrada A14	Strada vicinale	Via degli Orti	Canale in C.A.
Strada vicinale	Canale in C.A.	Strada vicinale	Canale in C.A.	Strada vicinale
S.P. n.27				
SH09	SH10	S20	S21	S22
S23	S25	S24	S26	S27
S28				
n. 2	n. 2	n. 2	n. 2	n. 2
0/-1 m; -1/-2 m	0/-1 m; -1/-2 m	0/-1 m; -1/-2 m	0/-1 m; -1/-2 m	0/-1 m; -1/-2 m
SG	SG	T	T	T

Il presente disegno e' di proprieta' aziendale - La Societa' tutelera' i propri diritti a termine di legge.

METANODOTTO CELLINO ATTANASIO - PINETO
 (Primo tratto del Rifacimento Metanodotto
 Cellino-Pineto-Bussi DN 7" / 8")

TRACCIATO DI PROGETTO CON UBICAZIONE SONDAGGI

Quadro d'unione

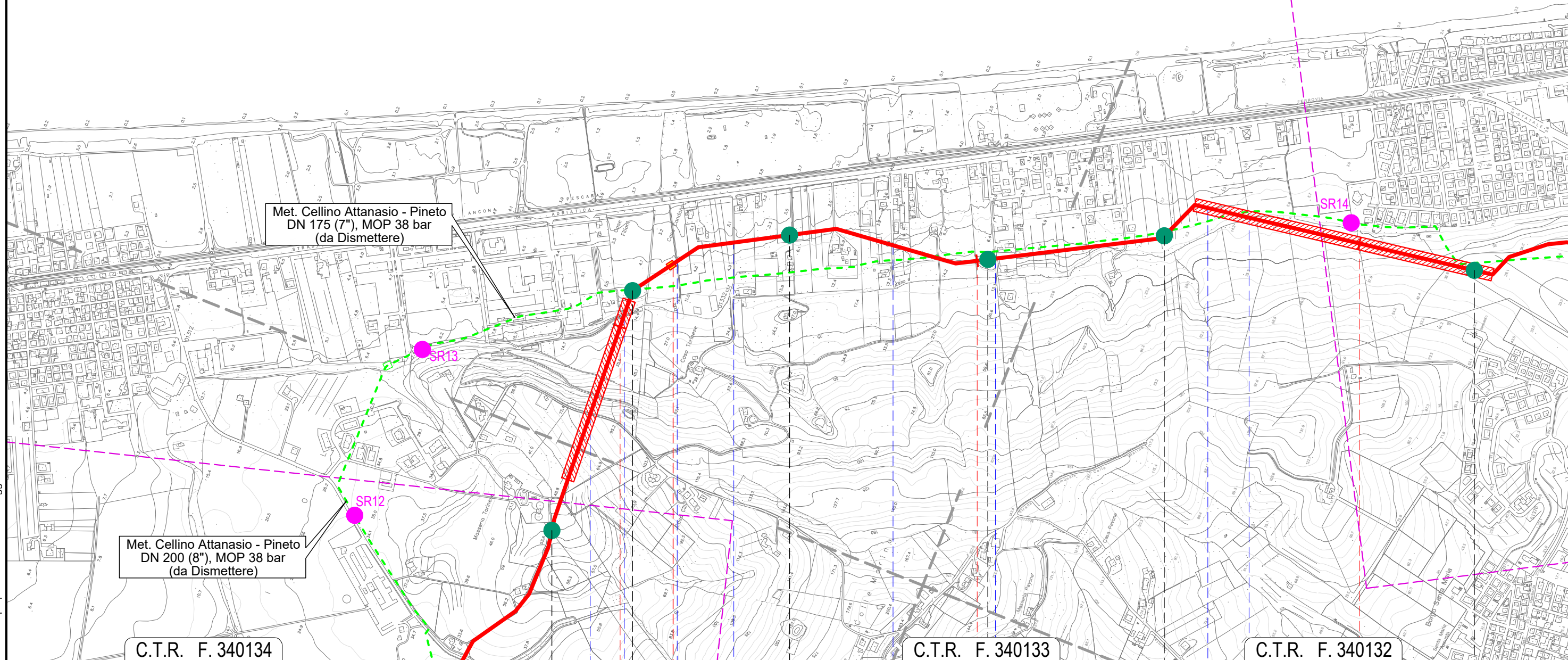


0	22/12/23	EMISSIONE PER APPALTO	ROBERTI	PANARONI	BANCI
REV.	DATA	DESCRIZIONE	ELABORATO	VERIFICATO	APPROVATO
		Progettista			
			Comm.	5718-001	
			Dis.	P-PC-A-1120	

Foglio
6
 di 7
 Scala
 1:10.000

C.T.R. F. 340131

C.T.R. F. 340132



Met. Cellino Attanasio - Pineto
 DN 200 (8"), MOP 38 bar
 (da Dismettere)

Met. Cellino Attanasio - Pineto
 DN 175 (7"), MOP 38 bar
 (da Dismettere)

C.T.R. F. 340134

C.T.R. F. 340133

C.T.R. F. 340132

16

17

18

PINETO
 TERAMO

- Strada Quinto Colle Marino
- Canale Forma Calvano
- Via Gino Cervi
- Via Roberto Rossellini
- Via Raf Vallone
- Via Mauro Bolognini
- Canale rivestito in massi
- Canale Forma Calvano

S28 **S29** **S30** **S31** **S32** **S33**

n. 2 n. 2 n. 2 n. 2 n. 2 n. 2

0/-1 m; -1/-2 m 0/-1 m; -1/-2 m 0/-1 m; -1/-2 m 0/-1 m; -1/-2 m 0/-1 m; -1/-2 m 0/-1 m; -1/-2 m

T T T T T T

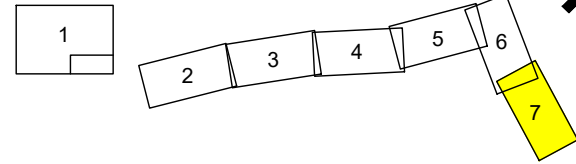


Il presente disegno e' di proprieta' aziendale - La Societa' tutelera' i propri diritti a termine di legge.

METANODOTTO CELLINO ATTANASIO - PINETO
 (Primo tratto del Rifacimento Metanodotto
 Cellino-Pineto-Bussi DN 7" / 8")

TRACCIATO DI PROGETTO CON UBICAZIONE SONDAGGI

Quadro d'unione

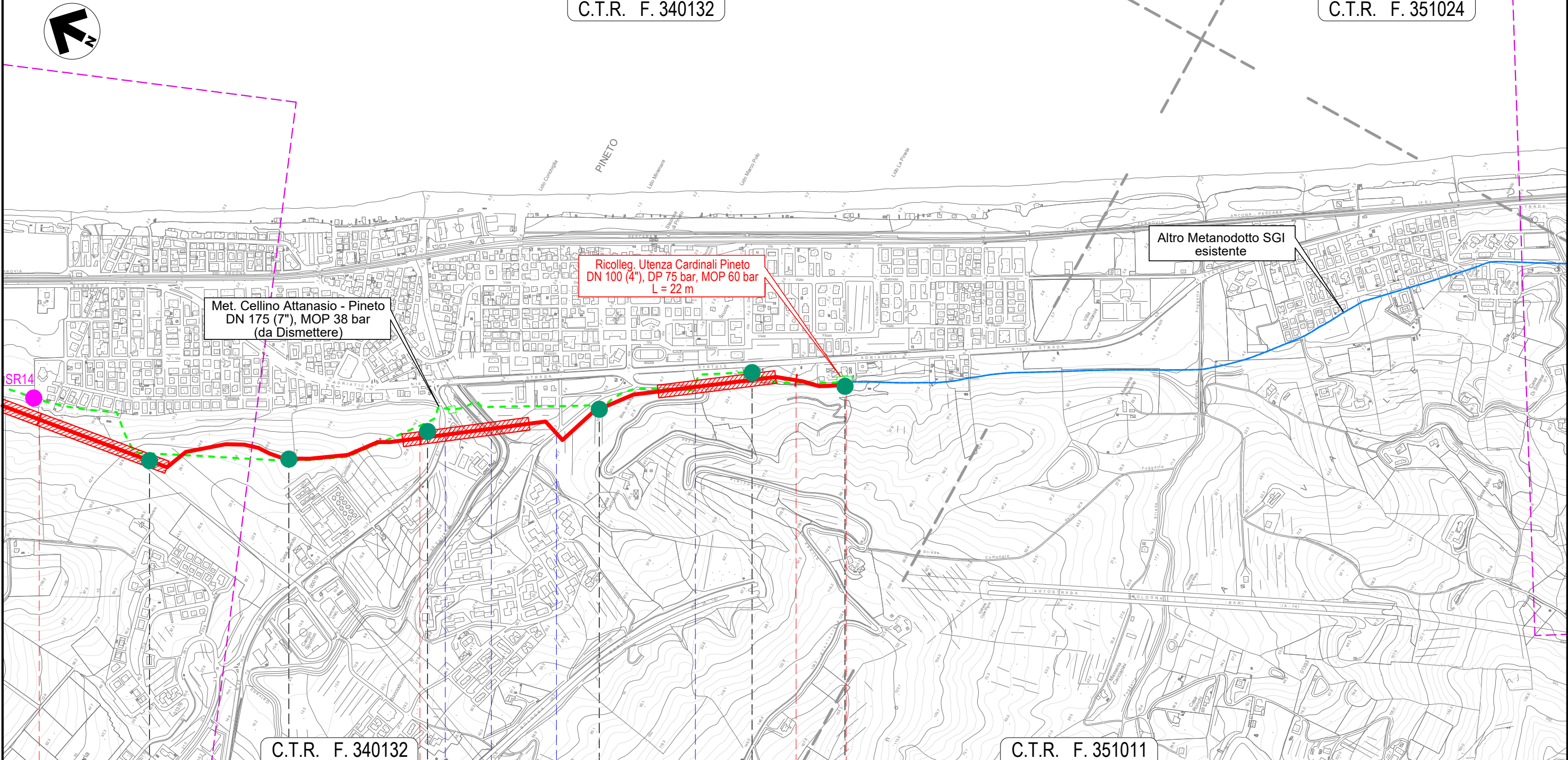


0	22/12/23	EMISSIONE PER APPALTO	ROBERTI	PANARONI	BANCI
REV.	DATA	DESCRIZIONE	ELABORATO	VERIFICATO	APPROVATO
		Progettista			
			Comm.	5718-001	
			Dis.	P-PC-A-1120	

Foglio
7
 di 7
 Scala
 1:10.000

C.T.R. F. 340132

C.T.R. F. 351024



C.T.R. F. 340132

C.T.R. F. 351011

18 19 20 20+178

PINETO
 TERAMO

S.P.28 Fosso Calvano Via delle Rose S.P. n. 28a



S33 S34 SH16 S35 S36 SH18

n. 2 n. 2 n. 2 n. 2 n. 2 n. 2

0/-1 m; -1/-2 m 0/-1 m; -1/-2 m 0/-1 m; -1/-2 m 0/-1 m; -1/-2 m 0/-1 m; -1/-2 m 0/-1 m; -1/-2 m

T T SG T T SG

Il presente disegno e' di proprieta' aziendale - La Societa' tutelera' i propri diritti a termine di legge.