

# LEGENDA

## SIMBOLOGIA CARTOGRAFICA

- Metanodotto da dismettere  
DN 200 (8") e DN 175 (7"), MOP 38 bar
- Metanodotto in progetto  
DN 200 (8"), DP 75 bar, MOP 60 bar
- Opere connesse in progetto
- Metanodotti SGI esistenti
- Altri Metanodotti esistenti
- Aree impianti stacco-terminale in progetto
- Aree impianti stacco-terminale SGI esistenti
- Aree impianti esistenti
- T.O.C. - Trivelle spingitubo principali
- Impianti di linea in progetto
- Impianti di linea da porre fuori esercizio e recuperare
- Impianti di linea in esercizio
- Limite sovrapposizione fogli
- Opere connesse in dismissione

Dismissione collegamento - NODO  
DN xxx (x"), MOP xx bar  
L = xx m

## SIMBOLOGIA TEMATICA

- Punti di monitoraggio ambiente idrico acque superficiali
- Punti monitoraggio ambiente idrico acque profonde
- Punti di monitoraggio neocosistemi
- Punti di monitoraggio vibrazioni
- Punti di monitoraggio rumore
- Punti di monitoraggio atmosfera

## Nota:

Per ogni punto di monitoraggio si è coniato un codice identificativo così strutturato :  
XXZ-NN dove:  
XX rappresenta la componente ambientale monitorata:  
AS = Acque superficiali  
PZ = Piezometri (Acque profonde)  
RU = Rumore  
AT = Atmosfera  
NE = Neocosistemi  
VI = Vibrazioni  
Z=indica se il monitoraggio è eseguito per le opere in progetto o dismissione :  
P=condotte in progetto,R=condotte in rimozione  
NN è il numero progressivo del punto di monitoraggio per ogni componente ambientale

## SIMBOLOGIA MECCANICA

- Punto di intercettazione di linea (P.I.L.)
- Punto di intercettazione di derivazione importante (P.I.D.I.)
- Punto di intercettazione e derivazione semplice con stacco da Linea (P.I.D.S.)
- Punto di intercettazione con discaggio di allacciamento (P.I.D.A.)
- Impianto di riduzione/regolazione della pressione
- Spurgo



COROGRAFIA 1:250.000



Il presente disegno e' di proprieta' aziendale - La Societa' tutelera' i propri diritti a termine di legge.

Progressiva chilometrica	N.
Comuni	COMUNE
Province	PROVINCIA
Impianti	TIPO - N. - DISM.    TIPO - N. - ESISTENTE
Attraversamenti	TIPOLOGIA ATTRAVERSATA (SS n.##, corso d'acqua, ferrovia, ecc.)

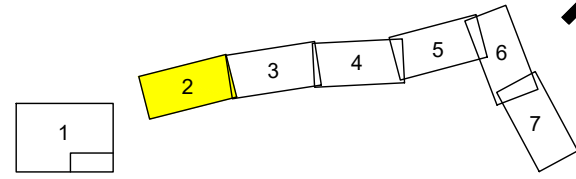
0	16/02/2024	EMISSIONE PER ENTI	DEL VECCHIO	PANARONI	BANCI
REV.	DATA	DESCRIZIONE	ELABORATO	VERIFICATO	APPROVATO
		Progettista	Società Gasdotti Italia S.p.A.		
			COMMESSA	UNITA'	
			5718	001	
METANODOTTO CELLINO ATTANASIO - PINETO (Primo Tratto del Rifacimento Metanodotto Cellino - Pineto - Bussi DN 7"/8")			DISEGNO D-PG-D-1034		
			REVISIONE 0		
Dismissione Condotta Esistente LOCALIZZAZIONE AREE TEST PER IL MONITORAGGIO			FG. 1 DI 7		
			SCALA 1:10.000		



**METANODOTTO CELLINO ATTANASIO - PINETO**  
 (Primo Tratto del Rifacimento Metanodotto  
 Cellino - Pineto - Bussi DN 7"/8")

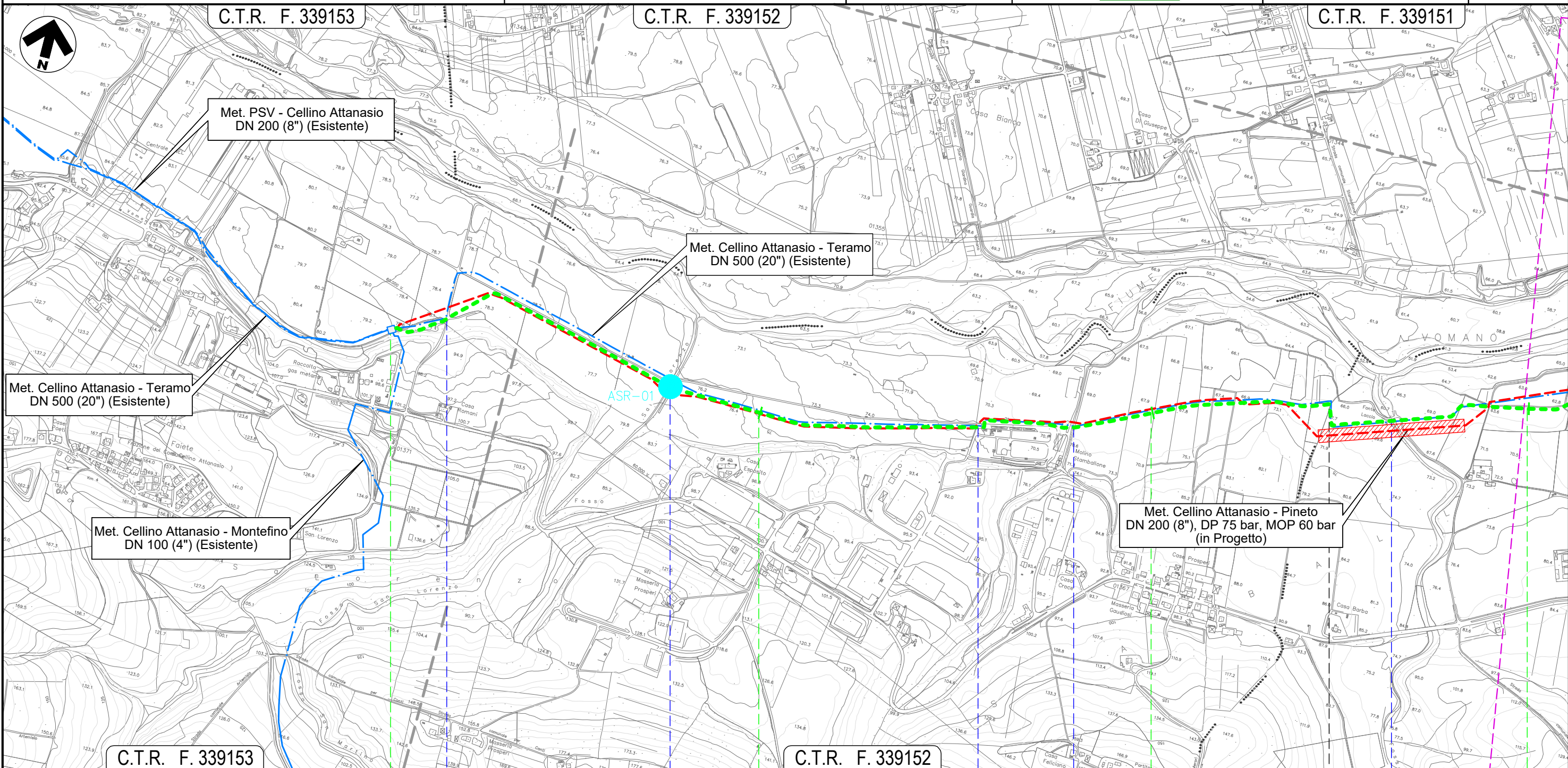
Dismissione Condotta Esistente  
 LOCALIZZAZIONE AREE TEST PER IL MONITORAGGIO

Quadro d'unione



0	16/02/2024	EMISSIONE PER ENTI	DEL VECCHIO	PANARONI	BANCI
REV.	DATA	DESCRIZIONE	ELABORATO	VERIFICATO	APPROVATO
		Progettista			
			Comm.	5718-001	
			Dis.	D-PG-D-1034	

Foglio  
**2**  
 di 7  
 Scala  
 1:10.000



0	1	2	3
CELLINO ATTANASIO		TERAMO	ATRI
Strada vicinale	Fosso San Lorenzo	Strada vicinale	Strada Contrada Stampalone + Fosso
Torrente Stampalone			



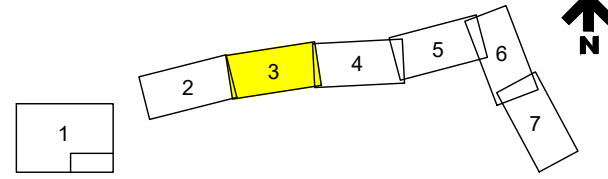
Il presente disegno e' di proprieta' aziendale - La Societa' tutelera' i propri diritti a termine di legge.



**METANODOTTO CELLINO ATTANASIO - PINETO**  
 (Primo Tratto del Rifacimento Metanodotto  
 Cellino - Pineto - Bussi DN 7"/8")

Dismissione Condotta Esistente  
 LOCALIZZAZIONE AREE TEST PER IL MONITORAGGIO

Quadro d'unione



0	16/02/2024	EMISSIONE PER ENTI	DEL VECCHIO	PANARONI	BANCI
REV.	DATA	DESCRIZIONE	ELABORATO	VERIFICATO	APPROVATO
		Progettista	Comm. 5718-001		
			Dis. D-PG-D-1034		



Foglio  
**3**  
 di 7  
 Scala  
 1:10.000

C.T.R. F. 339151

C.T.R. F. 339164



Met. Der. Notaresco  
 DN 150 (6") (Esistente)

Met. Cellino Attanasio - Teramo  
 DN 500 (20") (Esistente)

Dism. Colleg. NODO 6000 (PIDA Notaresco)  
 e NODO 6010 (PIDA Ceramiche Vomano)  
 DN 150 (6"), MOP 38 bar L = 25 m

Met. Cellino Attanasio - Pineto  
 DN 200 (8"), DP 75 bar, MOP 60 bar  
 (in Progetto)

NER-01

C.T.R. F. 339152

C.T.R. F. 339163

ATRI  
 TERAMO

NODO 5990

S.P. n.553    Strada vicinale    Strada vicinale    Fosso Bartolone (in C.A.)    Strada vicinale    Strada vicinale    Fosso    Parallelismo S.P. n.27 a    Strada vicinale

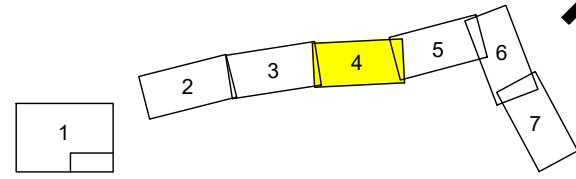
Il presente disegno e' di proprieta' aziendale - La Societa' tutelera' i propri diritti a termine di legge.



**METANODOTTO CELLINO ATTANASIO - PINETO**  
 (Primo Tratto del Rifacimento Metanodotto  
 Cellino - Pineto - Bussi DN 7"/8")

Dismissione Condotta Esistente  
 LOCALIZZAZIONE AREE TEST PER IL MONITORAGGIO

Quadro d'unione



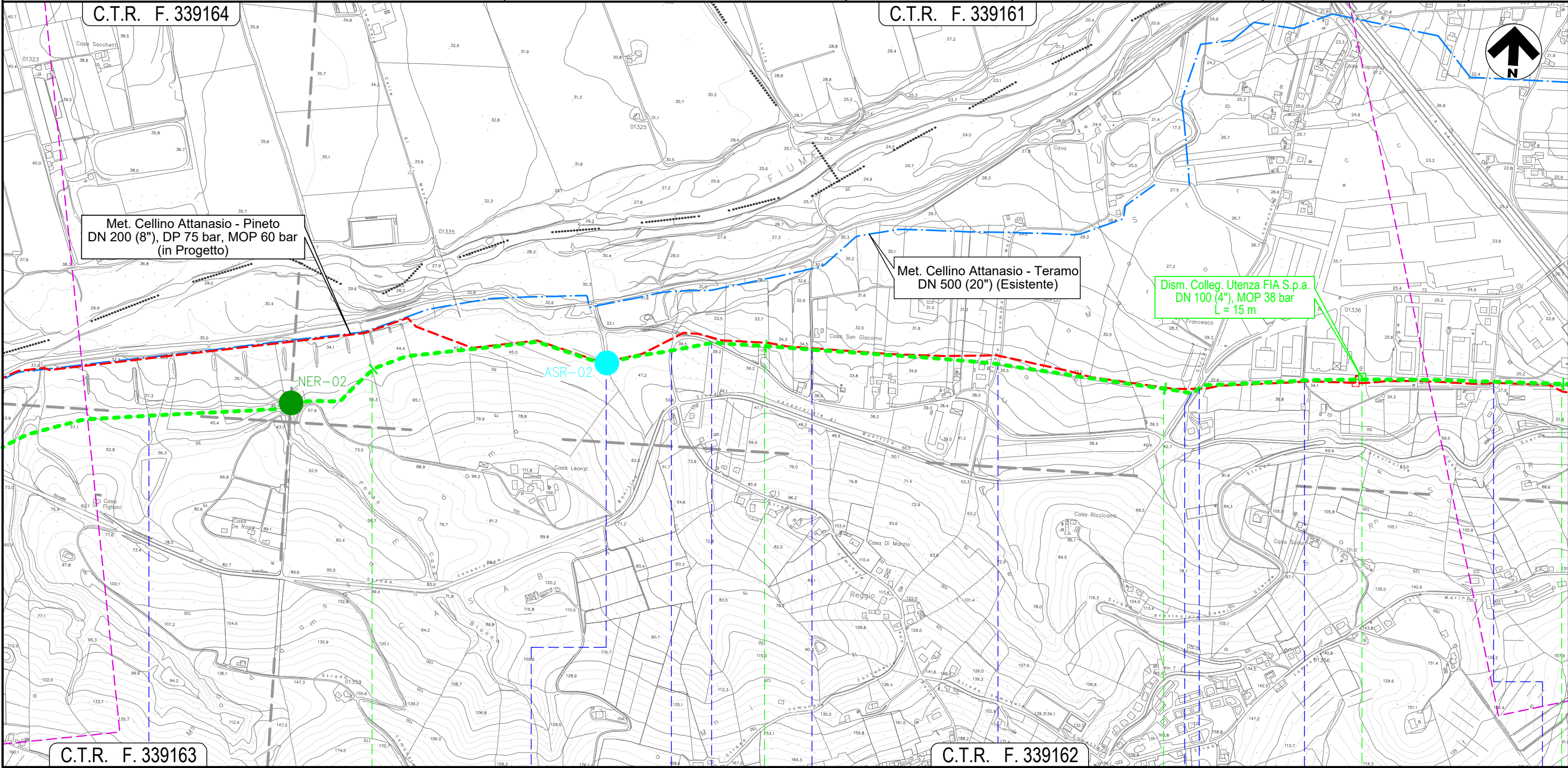
0	16/02/2024	EMISSIONE PER ENTI	DEL VECCHIO	PANARONI	BANCI
REV.	DATA	DESCRIZIONE	ELABORATO	VERIFICATO	APPROVATO
		Progettista	5718-001		
		Dis.		D-PG-D-1034	

Foglio  
**4**  
 di 7  
 Scala  
 1:10.000



C.T.R. F. 339164

C.T.R. F. 339161



C.T.R. F. 339163

C.T.R. F. 339162

8

9

10

11

ATRI  
 TERAMO

Fosso S. Margherita

Fosso Magone

Strada consorziale di bonifica

Strada consorziale di bonifica

Strada vicinale

Via Salaria

Canale in C.A.

S.P. n.27a

Strada sterrata

Via dell'Artigianato



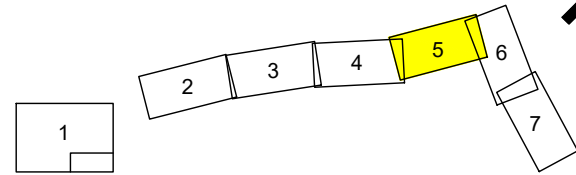
Il presente disegno e' di proprieta' aziendale - La Societa' tutelera' i propri diritti a termine di legge.



**METANODOTTO CELLINO ATTANASIO - PINETO**  
 (Primo Tratto del Rifacimento Metanodotto  
 Cellino - Pineto - Bussi DN 7"/8")

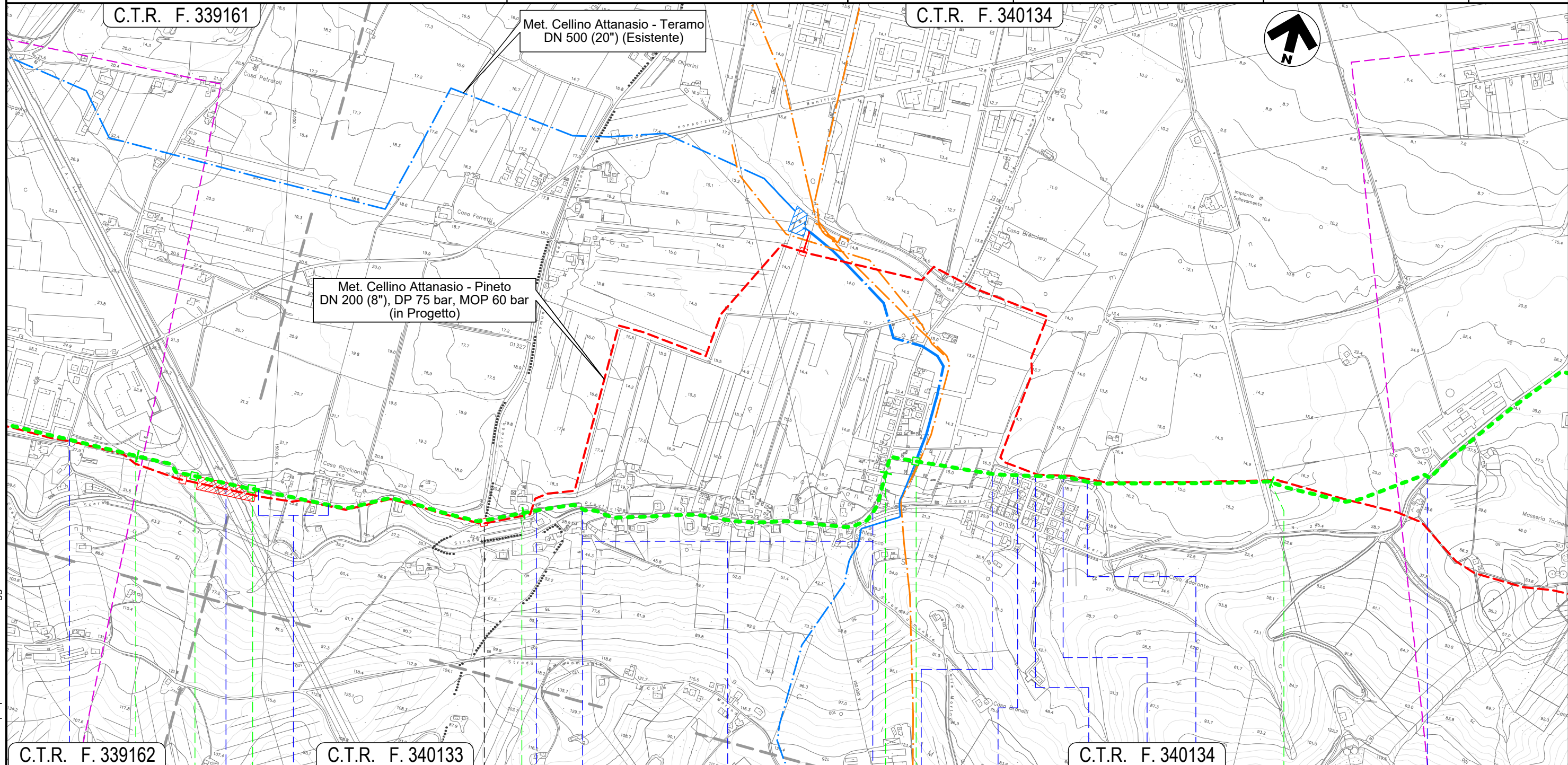
Dismissione Condotta Esistente  
 LOCALIZZAZIONE AREE TEST PER IL MONITORAGGIO

Quadro d'unione



0	16/02/2024	EMISSIONE PER ENTI	DEL VECCHIO	PANARONI	BANCI
REV.	DATA	DESCRIZIONE	ELABORATO	VERIFICATO	APPROVATO
		Progettista			
			Comm.	5718-001	
			Dis.	D-PG-D-1034	

Foglio  
**5**  
 di 7  
 Scala  
 1:10.000



Il presente disegno e' di proprieta' aziendale - La Societa' tutelera' i propri diritti a termine di legge.

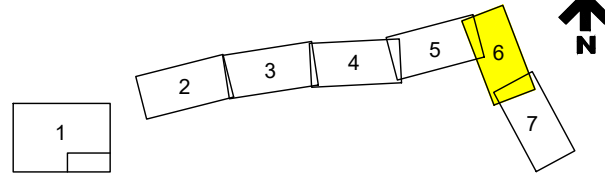
C.T.R. F. 339162	C.T.R. F. 340133	C.T.R. F. 340134
11	12	13
ATRI		TERAMO
NODO 6060		NODO 6090
Via dell'Artigianato	Autostrada A14	Strada vicinale (percorrenza)
S.P. 27a	S.P. n.27	parallelismo con n. S.P. 27
S.P. n.27	Via Plutone	Via Plutone
Strada vicinale	Canale	Strada vicinale
S.P. n.27		



**METANODOTTO CELLINO ATTANASIO - PINETO**  
 (Primo Tratto del Rifacimento Metanodotto  
 Cellino - Pineto - Bussi DN 7"/8")

Dismissione Condotta Esistente  
 LOCALIZZAZIONE AREE TEST PER IL MONITORAGGIO

Quadro d'unione



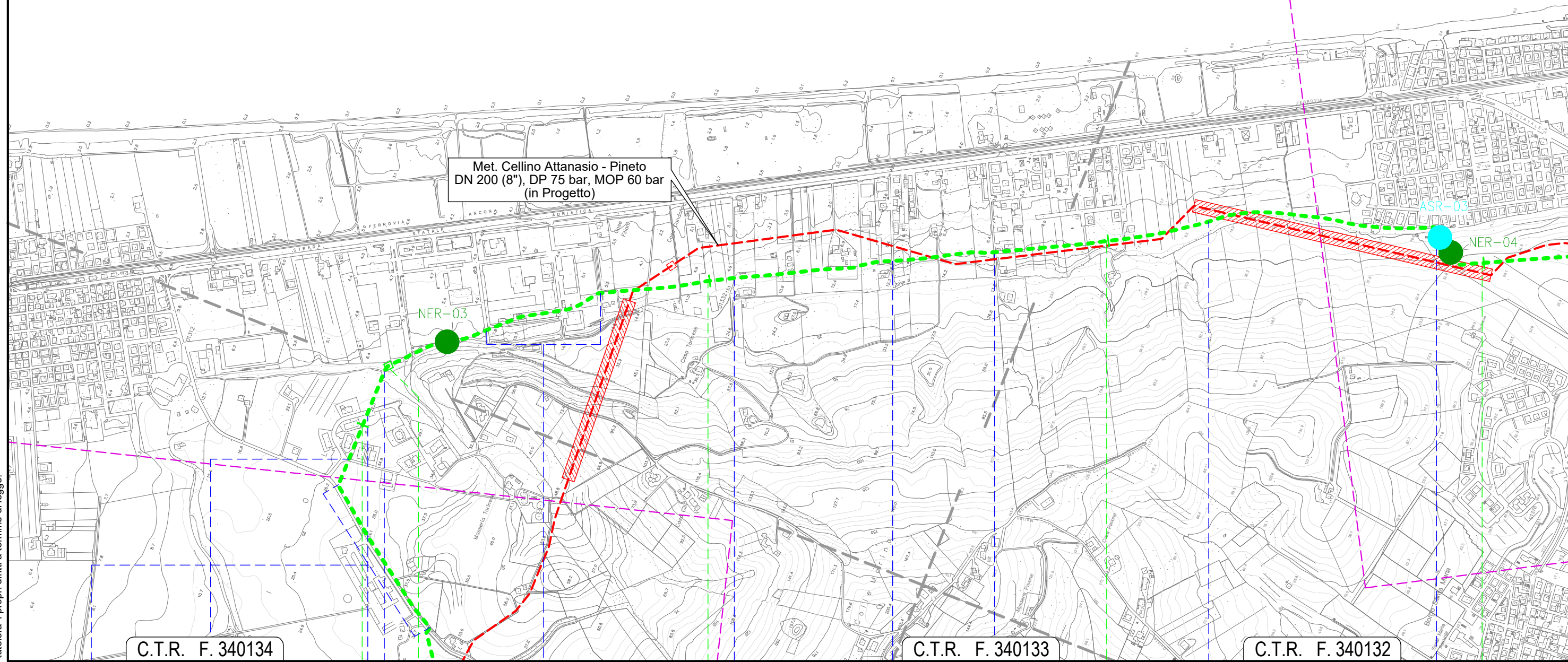
0	16/02/2024	EMISSIONE PER ENTI	DEL VECCHIO	PANARONI	BANCI
REV.	DATA	DESCRIZIONE	ELABORATO	VERIFICATO	APPROVATO
		Progettista	5718-001		
			D-PG-D-1034		



Foglio  
**6**  
 di 7  
 Scala  
 1:10.000

C.T.R. F. 340131

C.T.R. F. 340132



Il presente disegno e' di proprieta' aziendale - La Societa' tutelera' i propri diritti a termine di legge.

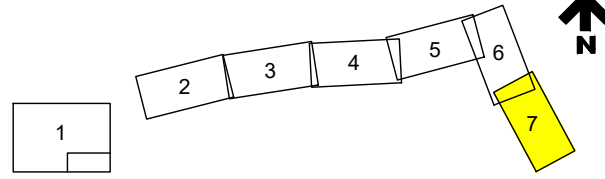
C.T.R. F. 340134	15	16	PINETO	17	18
			TERAMO		
parallelismo con n. S.P. 27	Strada Quinto Colle Morino	Viale Mario Torinese	Canale Forma Calvano	Percorrenza area commerciale (ex Mercatone Uno)	Via Roberto Rossellini
			Canale rivestito in massi	Via Raf Vallone	Via Mauro Bolognini
			Canale Forma Calvano		



**METANODOTTO CELLINO ATTANASIO - PINETO**  
 (Primo Tratto del Rifacimento Metanodotto  
 Cellino - Pineto - Bussi DN 7"/8")

Dismissione Condotta Esistente  
 LOCALIZZAZIONE AREE TEST PER IL MONITORAGGIO

Quadro d'unione

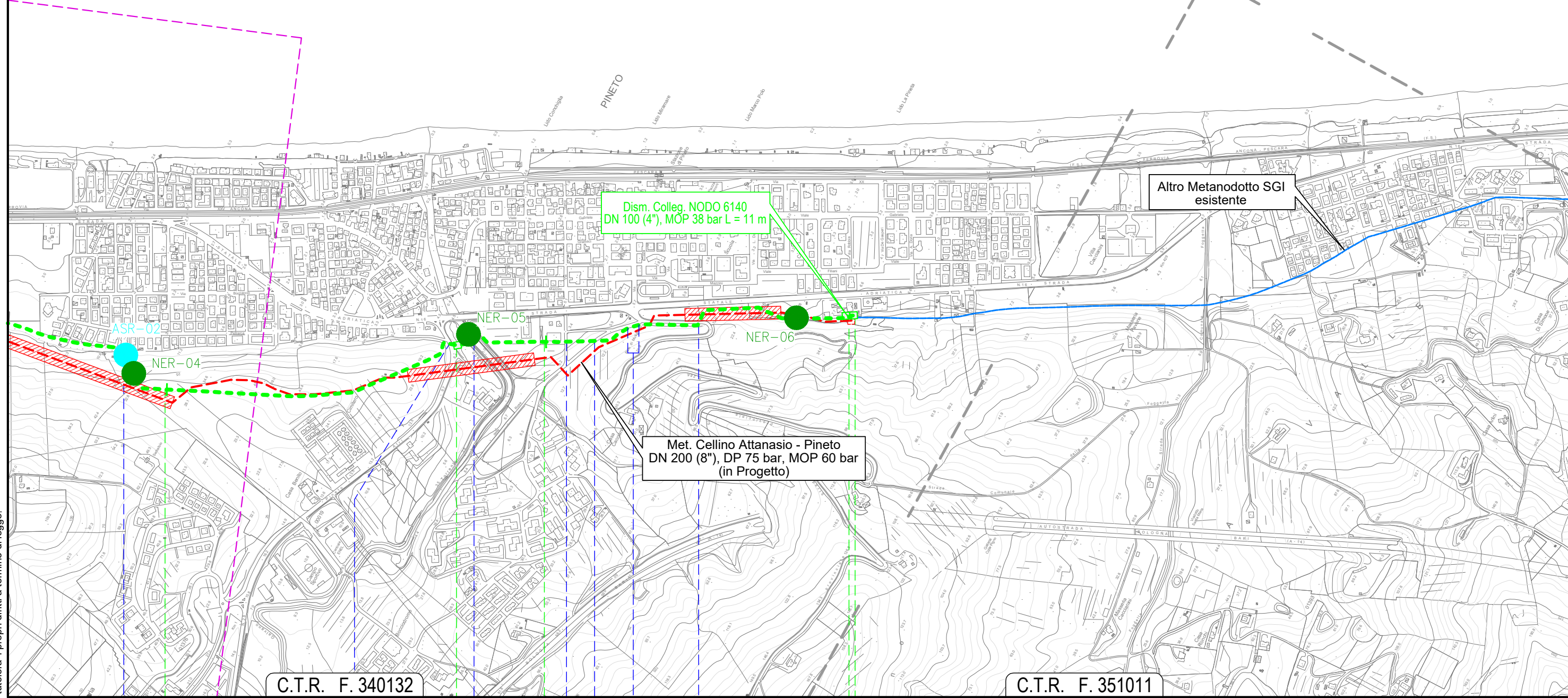


0	16/02/2024	EMISSIONE PER ENTI	DEL VECCHIO	PANARONI	BANCI
REV.	DATA	DESCRIZIONE	ELABORATO	VERIFICATO	APPROVATO
		Progettista	 		
			Comm.	5718-001	
			Dis.	D-PG-D-1034	

Foglio  
**7**  
 di 7  
 Scala  
 1:10.000

C.T.R. F. 340132

C.T.R. F. 351024



C.T.R. F. 340132

C.T.R. F. 351011

18

19

19+862

PINETO  
 TERAMO



- Canale Forma Calvano
- S.P. n.28
- Fosso Calvano
- Via Roma
- Viale delle Rose
- Viale delle Rose (percorr.)
- S.P. n.28a

Il presente disegno e' di proprieta' aziendale - La Societa' tutelera' i propri diritti a termine di legge.