

Il presente disegno è di proprietà aziendale - La Società tutelera i propri diritti a termine di legge.



COROGRAFIA Scala 1:500.000

0	22/03/2024	EMISSIONE PER PERMESSI	L.FALCETELLI	F.VITALI	M. BEGNI
INDICE	DATA	REVISIONI	ELABORATO	VERIFICATO	APPROVATO
		PROGETTISTA  Rif.TFM: 011-PJMI-005D-13-DT-D-5243	Dis. 13-DT-D-5243		
			Fg. 1 di 3		
RIFACIMENTO ALL. COMUNE DI BEVAGNA DN 100 (4"), DP 75 bar			Comm. NR/19093		
			INDICE	0	
TRACCIATO DI PROGETTO CON OTTIMIZZAZIONI - STRUMENTI DI TUTELA E PIANIFICAZIONE PROVINCIALE			Scala 1:10000		
			Sostituisce il		

RIFACIMENTO ALL. COMUNE DI BEVAGNA
DN 100 (4"), DP 75 bar

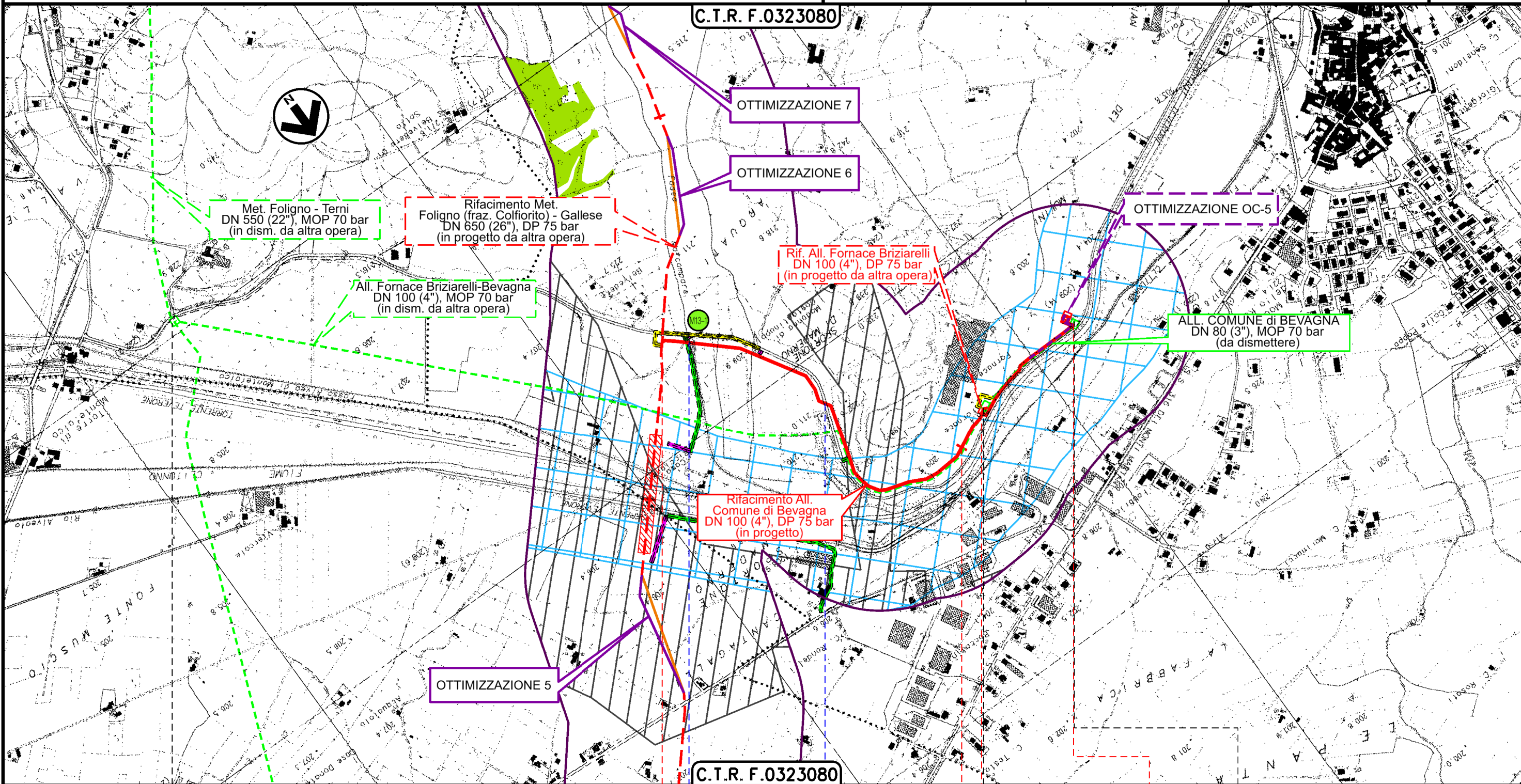
0	22/03/2024	EMISSIONE PER PERMESSI	L.FALCETELLI	F.VITALI	M.BEGINI
INDICE	DATA	REVISIONI	ELABORATO	VERIFICATO	APPROVATO
			Dis.	13-DT-D-5243	
			Comm.	NR/19093	

Foglio
2
di 3
Scala
1:10000

TRACCIATO DI PROGETTO CON OTTIMIZZAZIONI -
STRUMENTI DI TUTELA E PIANIFICAZIONE PROVINCIALE

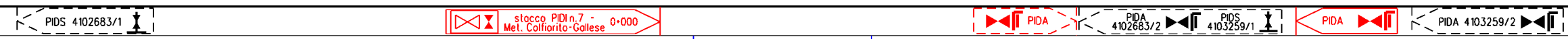


Rif.TFM: 011-PJMI-0050-13-DT-D-5243



0+000 1 1+530

BEVAGNA
PERUGIA



Fosso Malcompare Via Teverone

Il presente disegno è di proprietà aziendale - La Società tutelerà i propri diritti a termine di legge.

TRACCIATO DI PROGETTO CON OTTIMIZZAZIONI -
STRUMENTI DI TUTELA E PIANIFICAZIONE PROVINCIALE

LEGENDA

SIMBOLOGIA CARTOGRAFICA

- | | | | |
|--|---|--|---|
| | Metanodotto in progetto | | Altri metanodotti in progetto |
| | Metanodotti in esercizio | | Metanodotti e impianti in progetto da altra opera |
| | Metanodotti da porre fuori esercizio e recuperare | | Gallerie, Tunnel, Mini-Microtunnel, Raise Boring e T.O.C. |
| | Aree impianti stacco-terminale in progetto da altra opera | | Impianti di linea in progetto |
| | Aree impianti stacco-terminale esistenti | | Impianti di linea su rete in esercizio |
| | Strade di accesso provvisorio | | Impianti di linea da porre fuori esercizio e recuperare |
| | Strada di accesso all'impianto | | Metanodotti e impianti di linea per i quali e' prevista la cessazione del rapporto di fornitura del gas con richiesta di cancellazione dell'allacciamento (da dismettere) |
| | Adeguamento strade esistenti | | Piazzola di stoccaggio tubazioni |
| | Limite sovrapposizione fogli | | Strade di recente realizzazione |
| | Fascia di studio (300 m dall'asse della condotta) | | |

SIMBOLOGIA MECCANICA

- Punto di intercettazione di linea (P.I.L.)
- Punto di intercettazione di derivazione importante (P.I.D.I.)
- Punto di intercettazione di derivazione semplice con stacco da P.I.L. (P.I.D.S.)
- Punto di intercettazione e derivazione semplice con stacco da Linea (P.I.D.S.)
- Punto di intercettazione con discaggio di allacciamento (P.I.D.A.)
- Punto predisposto per il discaggio di allacciamento (P.P.D.A.)
- Punto di sezionamento elettrico terminale (P.S.E.T.)
- Stazione predisposta per lancio e ricevimento PIG
- Impianto di riduzione/regolazione della pressione

SIMBOLOGIA TEMATICA

- -
 -
 -
- PTCP – Provincia di Perugia
- -
 -

Il presente disegno e' di proprieta' aziendale - La Societa' tutelera' i propri diritti a termine di legge.

Progressiva chilometrica		N.	
Comuni			
Province			
Impianti		Tipo - N. - Prog. - IN PROGETTO Tipo - N. - Prog. - IN PROGETTO SU ALLACCIAMENTO Tipo - N. - DA DISMETTERE	
Attraversamenti		TIPOLOGIA ATTRAVERSATA (SS n. **, corso d'acqua, ferrovia, ecc.)	
Ottimizzazioni Linea principale rispetto tracciato SIA	Strade		
	Allargamenti		
	Piazzole		
Ottimizzazioni Allacciamenti rispetto tracciato SIA	Strade	TRATTI OTTIMIZZATI	TRATTI ADDIZIONALI
	Allargamenti	TRATTI OTTIMIZZATI	TRATTI ADDIZIONALI