

# REGIONE LAZIO

Provincia di Viterbo (VT)

COMUNE DI CELLERE



2	EMISSIONE PER ENTI ESTERNI	09/03/24	SIGNORELLO A.	FURNO C.	NASTASI A.
1	EMISSIONE PER ENTI ESTERNI	16/11/21	SIGNORELLO A.	FURNO C.	NASTASI A.
0	EMISSIONE PER COMMENTI	01/12/22	SIGNORELLO A.	FURNO C.	NASTASI A.
REV.	DESCRIZIONE	DATA	REDATTO	CONTROL.	APPROV.

Committente:

**IBERDROLA RENEVABLES ITALIA S.p.A.**



Sede legale in Piazzale dell'Industria, 40, 00144, Roma  
Partita I.V.A. 06977481008 - PEC: iberdrolarenovablesitalia@pec.it

Società di Progettazione:



*Ingegneria & Innovazione*

Via Jonica, 16 - Loc. Belvedere - 96100 Siracusa (SR) Tel. 0931.1663409  
Web: [www.antexgroup.it](http://www.antexgroup.it) e-mail: [info@antexgroup.it](mailto:info@antexgroup.it)

Progetto:

**IMPIANTO FOTOVOLTAICO "CELLERE 2"**

Progettista/Resp. Tecnico

**Dott. Ing. Antonino Signorello**  
Ordine degli Ingegneri  
della Provincia di Catania  
n° 6105 sez. A

Elaborato:

**CRONOPROGRAMMA LAVORI**

Scala:

NA

Nome DIS/FILE:

C21006S05-PD-RT-10-02

Allegato:

1/1

F.to:

A4

Livello:

**DEFINITIVO**

Il presente documento è di proprietà della ANTEX GROUP srl.  
È vietato la comunicazione a terzi o la riproduzione senza il permesso scritto della suddetta.  
La società tutela i propri diritti a rigore di Legge.



## SOMMARIO

1. PREMESSA.....	3
2. Cronoprogramma .....	4
2.1. Gantt Project .....	6



IMPIANTO FOTOVOLTAICO "CELLERE 2"  
CRONOPROGRAMMA



09/03/2024

REV: 2

Pag. 3

## 1. PREMESSA

Su incarico di Iberdrola Renovables Italia S.p.A., la società ANTEX GROUP Srl ha redatto il progetto definitivo per la realizzazione di un impianto di produzione di energia elettrica da fonte solare, denominato "Impianto Fotovoltaico Cellere 2", da realizzarsi nei territori del Comune di Cellere (VT) – Regione Lazio.

Il progetto prevede l'installazione di un impianto fotovoltaico, con una potenza nominale pari a 26.457,6 kWp (@STC) utilizzando moduli bifacciali in silicio monocristallino, installato a terra tramite strutture fisse in acciaio zincato a caldo.

La STMG elaborata da Terna prevede che la centrale venga collegata in antenna a 150 kV con una nuova stazione elettrica (SE) a 150 kV della RTN da inserire in entra – esce alla linea RTN a 150 kV "Latera - S. Savino", previa realizzazione di: – un ampliamento della stazione RTN a 150 kV di Arlena; – un nuovo elettrodotto RTN in cavo a 150 kV di collegamento dalla nuova SE RTN, con l'ampliamento della SE RTN di Arlena; – raccordi RTN a 150 kV, di cui al Piano di Sviluppo Terna, di collegamento della linea RTN a 150 kV "Arlena SE – Canino" con la stazione elettrica di trasformazione RTN 380/150 kV di Tuscania.

L'incarico della progettazione è stato affidato alla Società Antex Group S.r.l. per i suoi professionisti selezionati e qualificati che pongono a fondamento delle attività, quale elemento essenziale della propria esistenza come unità economica organizzata ed a garanzia di un futuro sviluppo, i principi della qualità, come espressi dalle norme ISO 9001, ISO 14001 e OHSAS 18001 nelle loro ultime edizioni.

## 2. Cronoprogramma

Il presente documento costituisce il cronoprogramma per la realizzazione del Parco Fotovoltaico. Nel dettaglio in cronoprogramma tiene conto delle seguenti macro-attività:

1. Progettazione esecutiva e iter autorizzativo;
2. Allestimento area di cantiere;
3. Opere di scavo e sbancamento, recinzione area;
4. Cavidotti MT;
5. Impianto Illuminazione parco;
6. Impianto Fotovoltaico – opere elettriche;
7. Smantellamento opere provvisori;
8. Opere di mitigazione ambientale;
9. SSEU;
10. Collaudo e messa in esercizio del parco.

Il Cronoprogramma tiene conto, nella valutazione e nella stima dei tempi, delle analisi economiche e dalle quantità riportate nel "Computo Metrico Estimativo" delle opere. Le macro attività previste riprendono i capitoli di spesa dei documenti contabili.

Le date riportate sono fittizie e hanno il solo scopo di rappresentare il tempo necessario per l'esecuzione dei lavori. Lo "START" del cronoprogramma è riferito al conferimento dell'incarico per la progettazione esecutiva delle opere.

L'ipotetica data per l'inizio delle attività è stata fissata il 01 del Mese 01 da tale data la durata complessiva di tutte le attività è stimata in 353 giorni naturali e consecutivi.

Nel dettaglio si stimano:

ATTIVITA' LAVORATIVA	Giorni Naturali e Consecutivi
Progettazione Esecutiva e Iter Autorizzativo	60
Allestimento Area di Cantiere	15
Opere di Sbancamento, Recinzione area	85
Cavidotti MT	30
Illuminazione interna	40
Impianto Fotovoltaico: strutture, opere connesse, cabine, moduli e connessioni	168

Smantellamento opere provvisionali	15
Opere di mitigazione ambientale	60
SSEU	180
Collaudo e messa in esercizio impianto	60

Relativamente alle sole opere edili ed elettriche, riportate nel computo metrico estimativo, depurando il cronoprogramma dalla fase progettuale e dai collaudi finali, si stimano in totale **233 giorni naturali e consecutivi per le sole opere edili ed elettriche.**

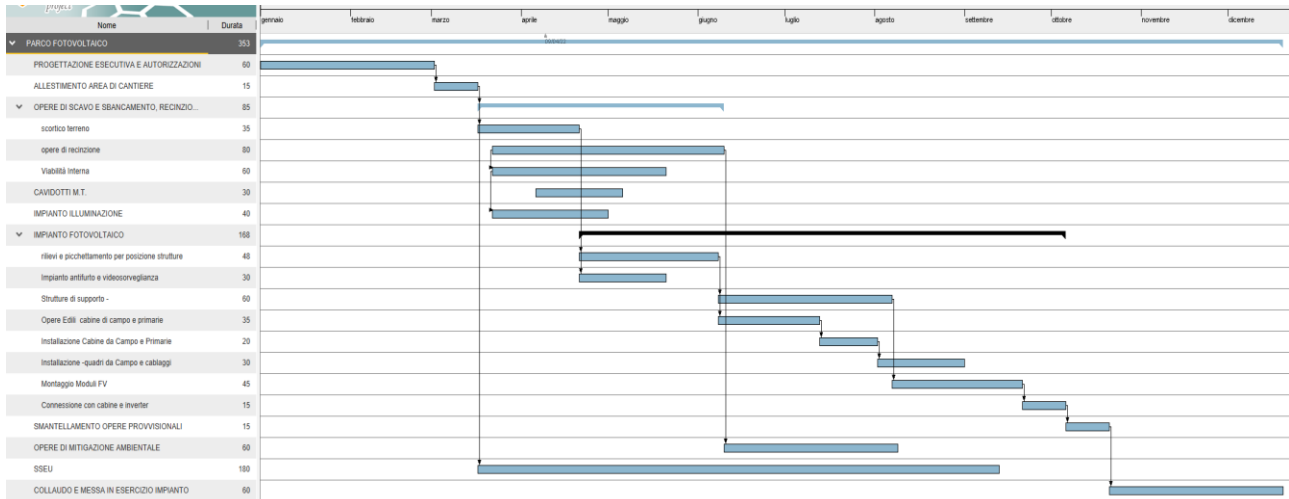
Il Cronoprogramma è redatto tenendo conto delle prime indicazioni sulla sicurezza considerando, già in fase di programmazione, la possibilità di attivare tre aree di lavoro indipendenti che consentano sovrapposizione dei tempi senza produrre interferenze.

Le zone di lavoro individuate sono tre:

- Parco Fotovoltaico;
- Cavidotto esterno al parco;
- SSEU.

La sovrapposizione dei lavori previste consente una notevole riduzione dei giorni necessari per il completamento delle opere.

## 2.1. Gantt Project



## Attività

Nome	Durata
PARCO FOTOVOLTAICO	353
PROGETTAZIONE ESECUTIVA E AUTORIZZAZIONI	60
ALLESTIMENTO AREA DI CANTIERE	15
OPERE DI SCAVO E SBANCAMENTO, RECINZIONE AREA	85
scortico terreno	35
opere di recinzione	80
Viabilità Interna	60
CAVIDOTTI M.T.	30
IMPIANTO ILLUMINAZIONE	40
IMPIANTO FOTOVOLTAICO	168
rilievi e picchettamento per posizione strutture	48
Impianto antifurto e videosorveglianza	30
Strutture di supporto -	60
Opere Edili cabine di campo e primarie	35
Installazione Cabine da Campo e Primarie	20
Installazione -quadri da Campo e cablaggi	30
Montaggio Moduli FV	45
Connessione con cabine e inverter	15
SMANTELLAMENTO OPERE PROVVISORIALI	15
OPERE DI MITIGAZIONE AMBIENTALE	60
SSEU	180
COLLAUDO E MESSA IN ESERCIZIO IMPIANTO	60