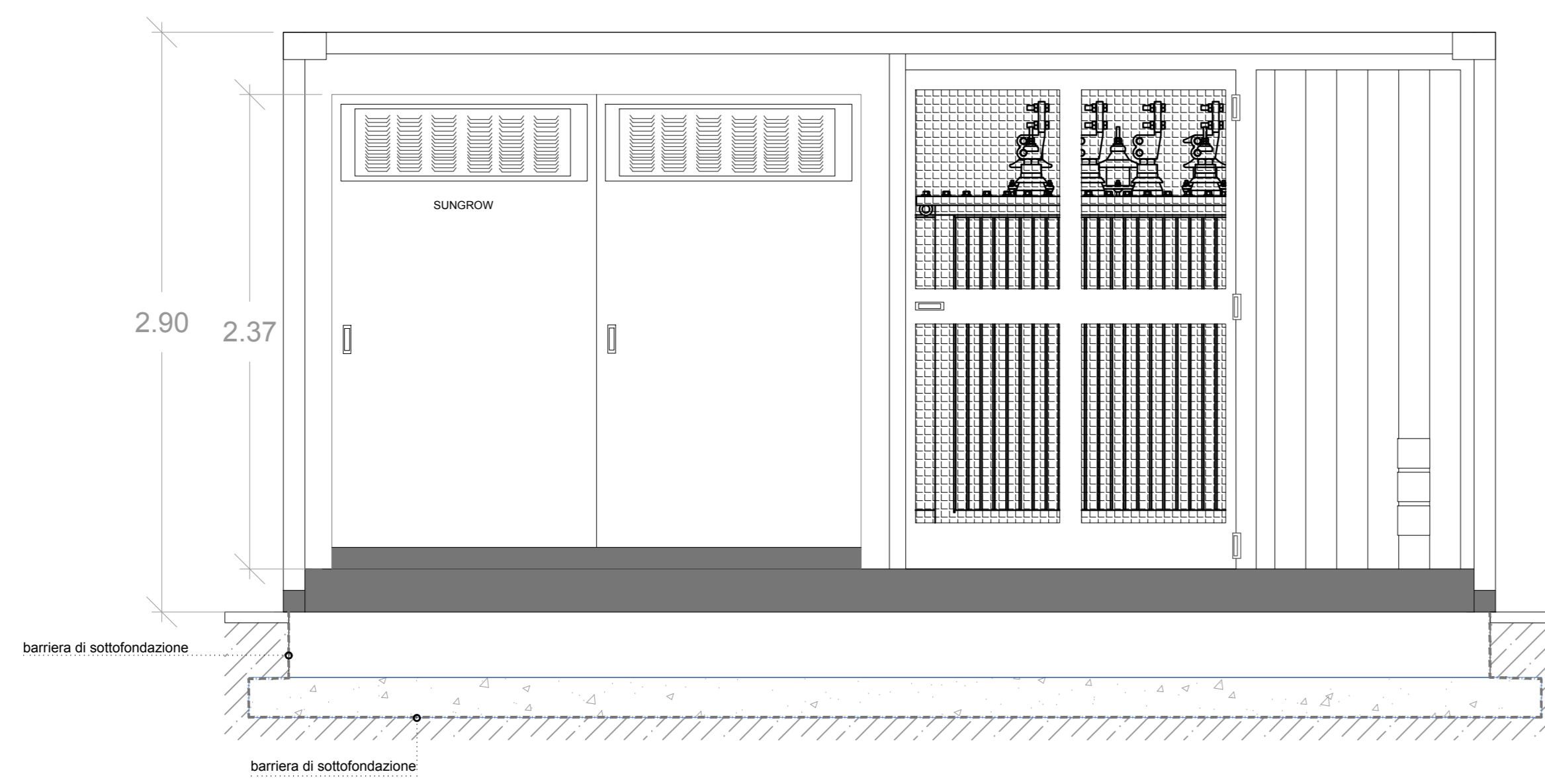
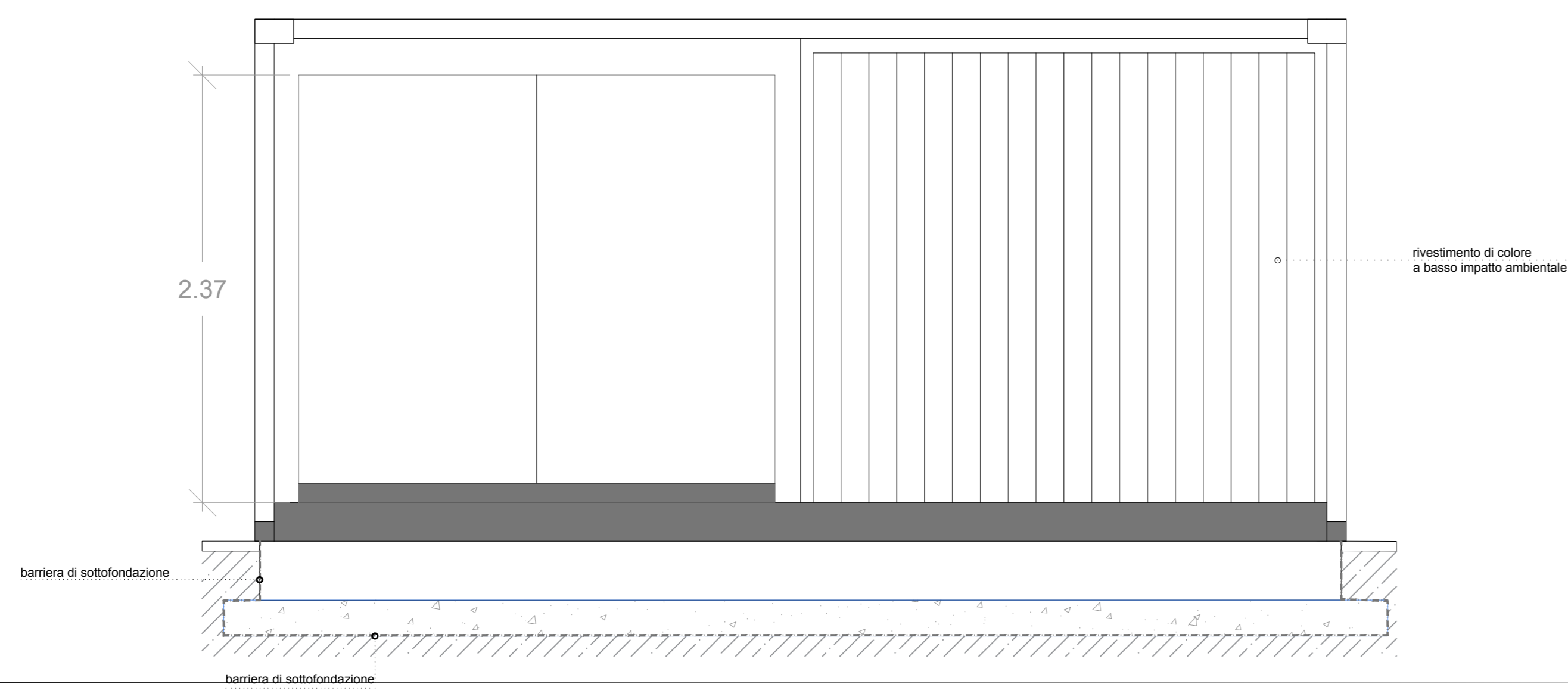


PROSPETTO FRONTALE - scala 1:25



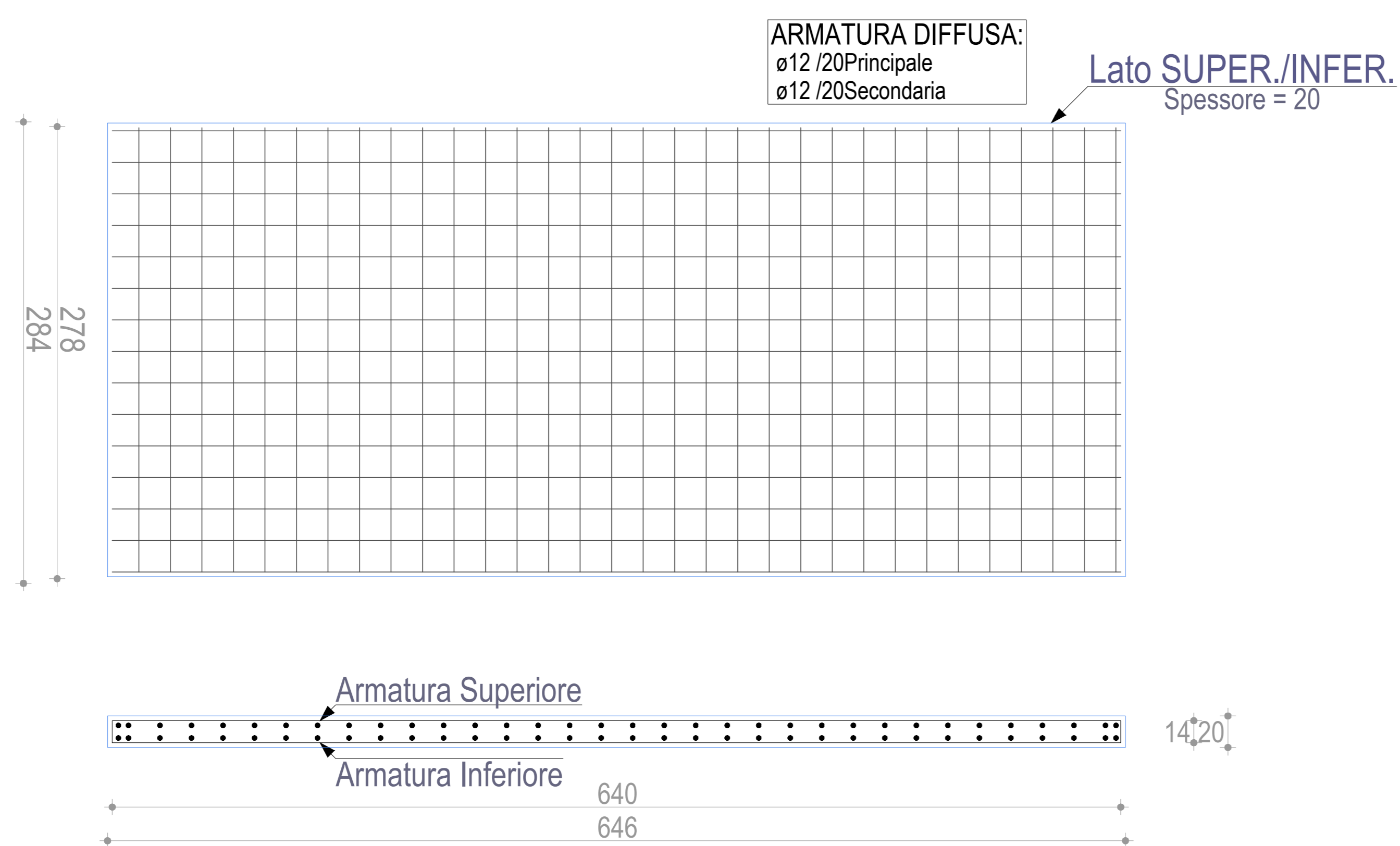
PROSPETTO RETRO - scala 1:25



PIANTA DELLA CABINA CON PLATEA DI FONDAZIONE - scala 1:25



PLATEA DI FONDAZIONE scala 1:25



BARRIERA DI SOTTOFONDAZIONE

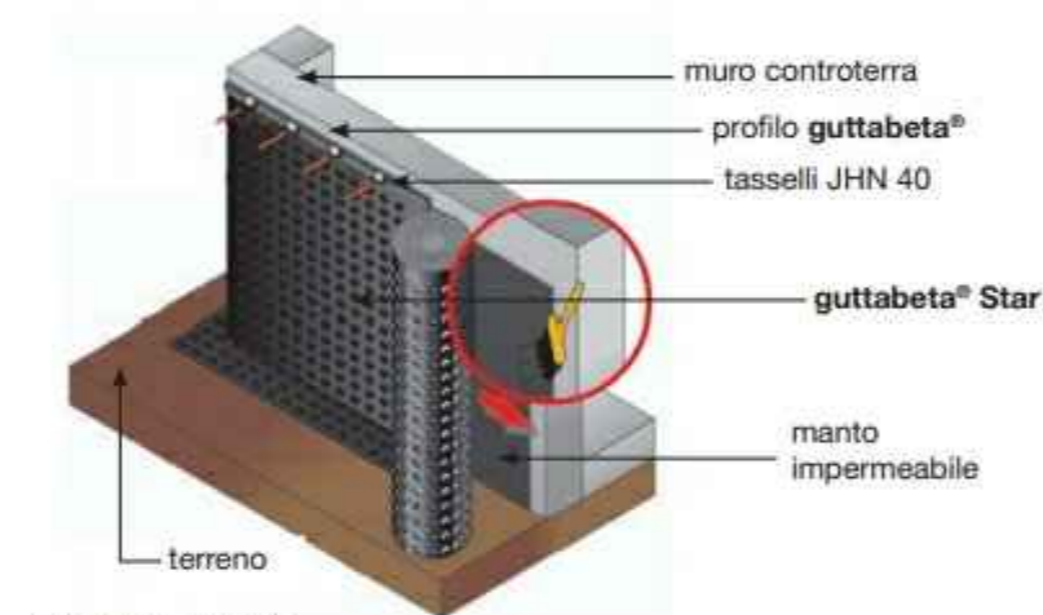


Fig. 1 Posa verticale

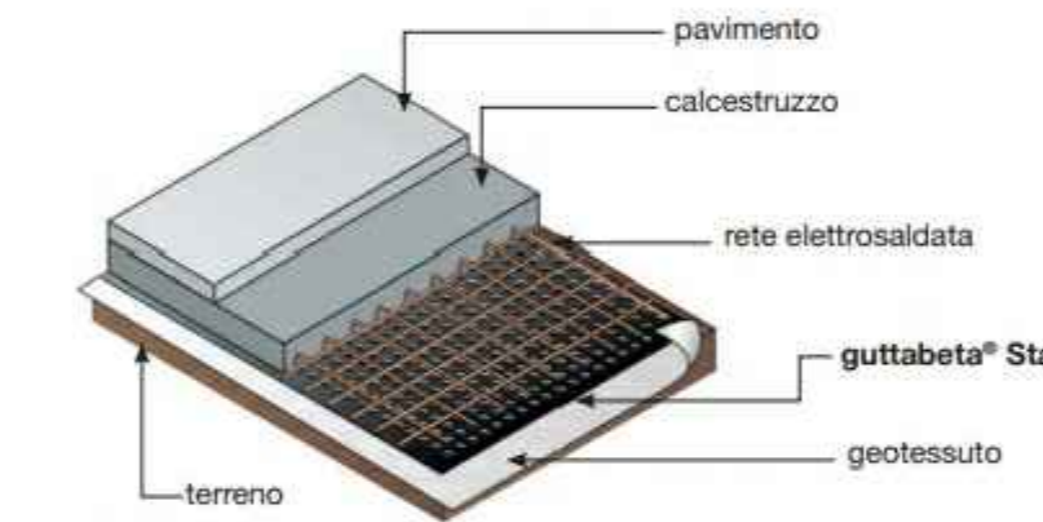


Fig. 2 Posa orizzontale

**PRESCRIZIONI**  
Membrana bugnata in polietilene estruso ad alta densità tipo guttabeta® Star con bugne a stella, resistenza meccanica alla compressione certificata non inferiore a 320 kN/m<sup>2</sup> e un numero di bugne al m<sup>2</sup> non inferiore a 1800.

**Descrizione**  
Membrana bugnata in HDPE per la protezione e il drenaggio dei muri interrati. La presenza di 1860 bugne a stella e di un volume d'aria di circa 5 l/m<sup>2</sup> garantisce una efficace protezione del manto impermeabile e una corretta ventilazione tra muro e terreno. Garantisce una eccellente ventilazione delle pareti. Può sostituire il calcestruzzo magro di sottofondazione e costituisce una barriera impermeabile contro la risalita capillare. Assicura un eccellente drenaggio ed il convogliamento di grandi quantità di acqua. Le bugne a stella garantiscono un'ottima resistenza alla compressione. Disponibile in varie altezze.

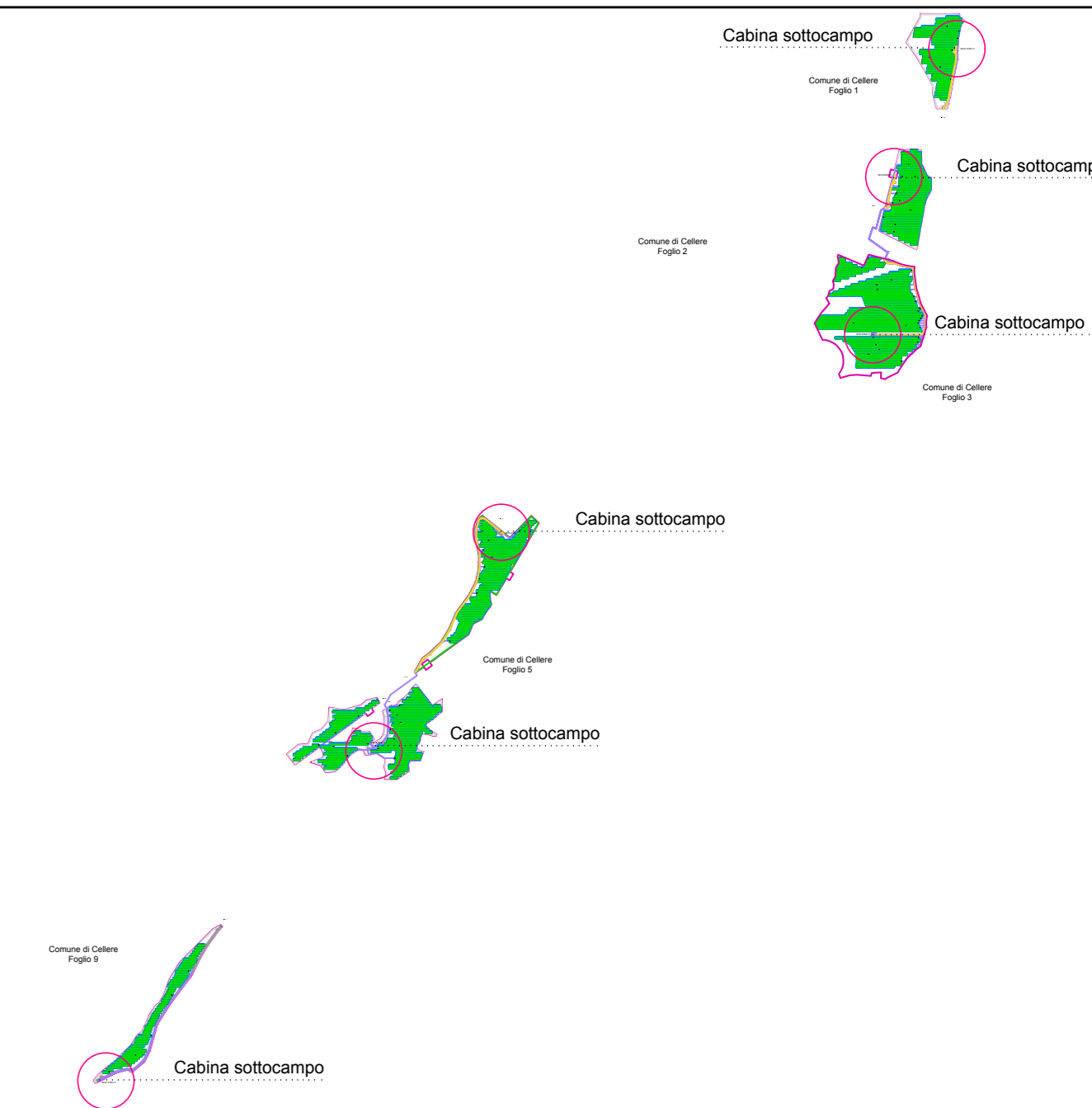
**Posa a protezione dei muri controterra (fig. 1)**

- Stendere la membrana bugnata con le bugne rivolte verso la parete già impermeabilizzata avendo cura di sovrapporre longitudinalmente tra un rullo e l'altro circa 20 cm. Per una maggiore protezione unire i rulli dei due rulli con le strisce bituminose impermeabili.
- Fissare i profili guttabeta® sulle cimose e chiudere le stesse con tasselli JHN 40 o chiodi in acciaio.
- Procedere al fissaggio della membrana con bottoni di fissaggio e relativi chiodi in acciaio.
- Terminato il fissaggio procedere al rientro.
- Prima del fissaggio è necessario verificare la sua compatibilità con il sistema di impermeabilizzazione del muro.

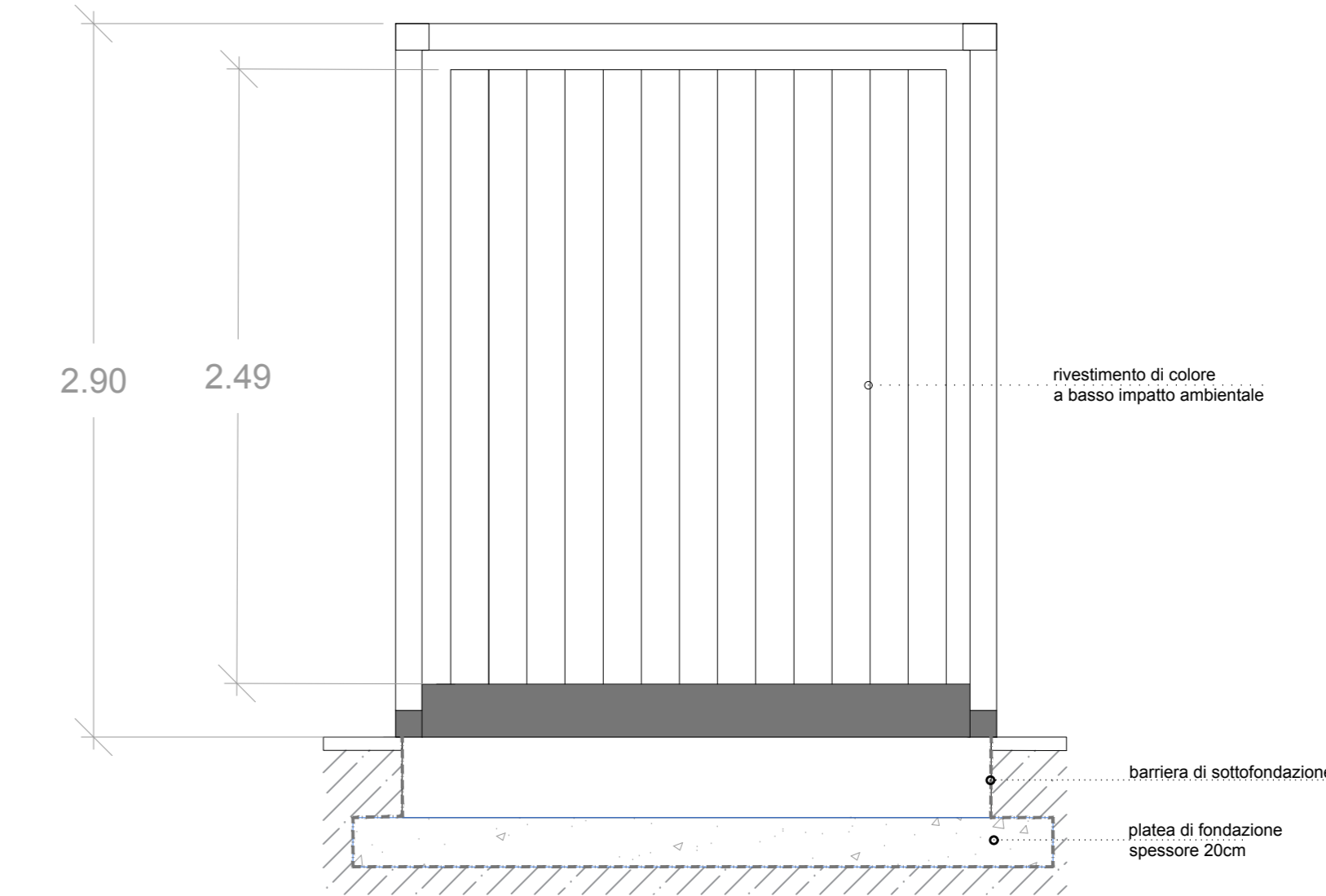
**Posa in alternativa allo strato di cls di sottofondo alle fondazioni e/o come barriera alla risalita capillare. (fig. 2)**

- Stendere sul terreno preventivamente costipato uno strato di geotessuto guttabeta® avendo cura di sovrapporre i rulli circa 20 cm.
- Una volta stesa la membrana guttabeta® Star, stendere la rete elettrosaldata guttabeta® WZ, sovrapposta con appositi distanzatori.
- Gettare la soletta in calcestruzzo. Il pavimento resterà protetto dall'umidità di risalita e guttabeta® Star contribuirà a stabilizzare la struttura.

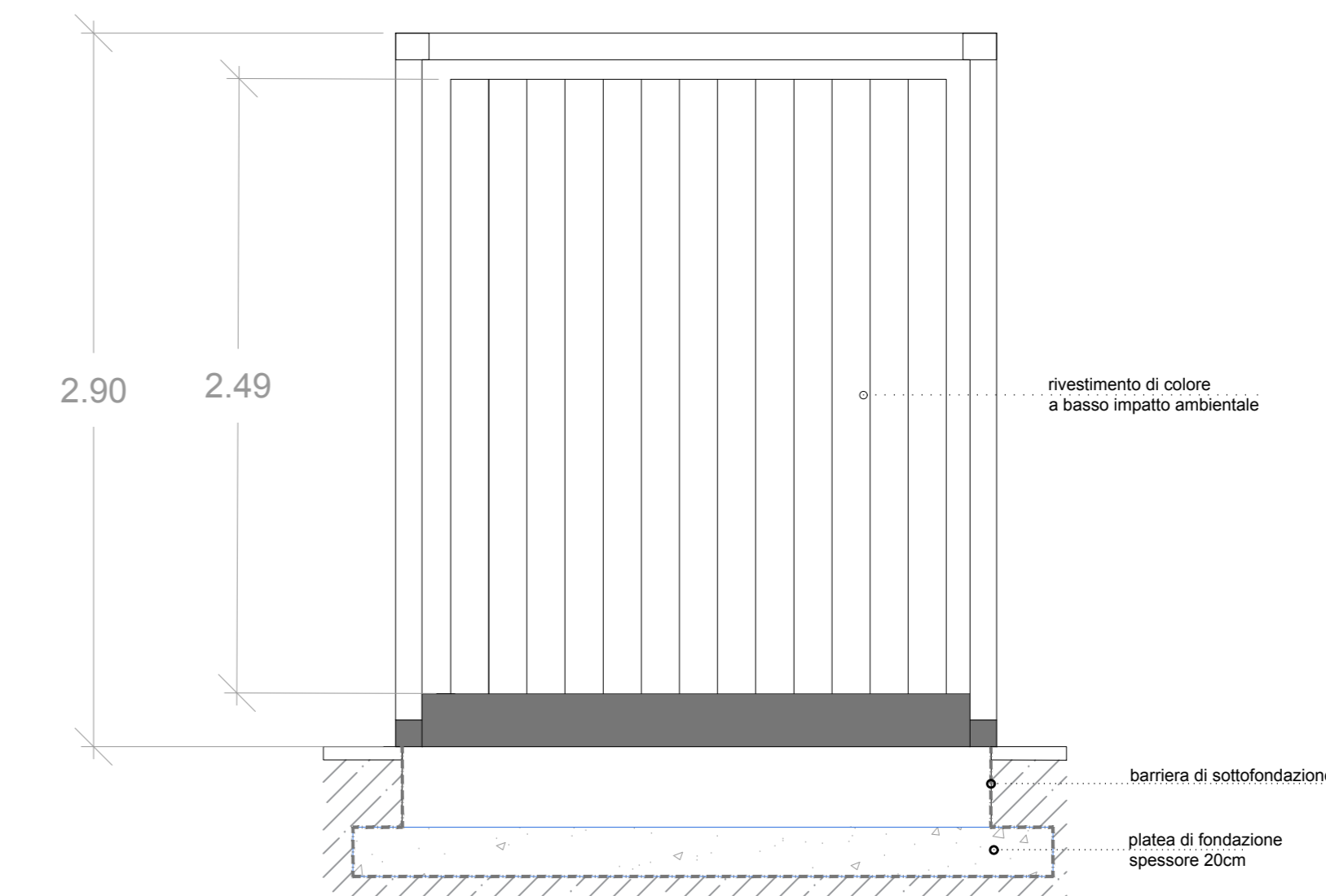
POSIZIONE DELLA CABINA



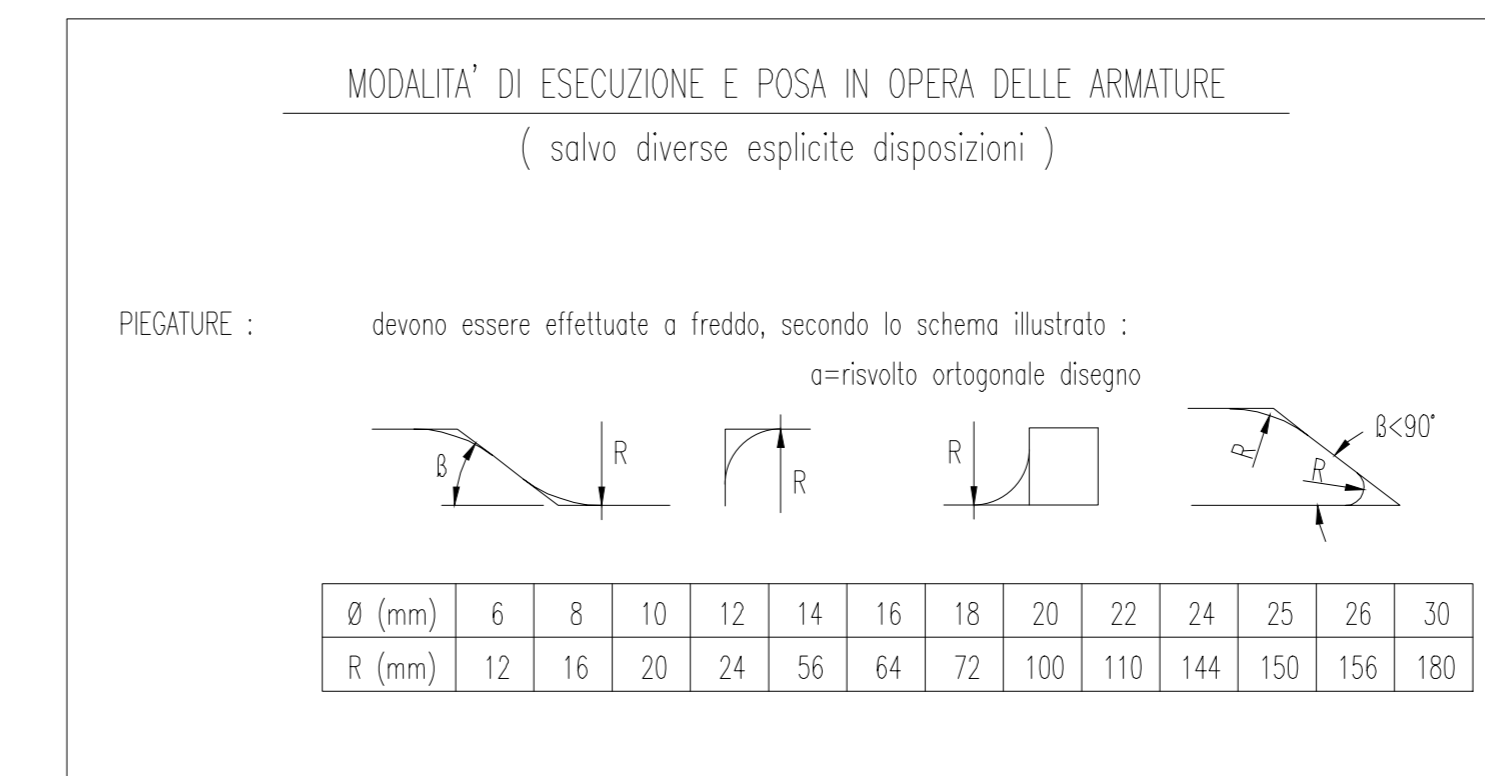
PROSPETTO DX LATERALE - scala 1:25



PROSPETTO SX LATERALE - scala 1:25



PRESCRIZIONI

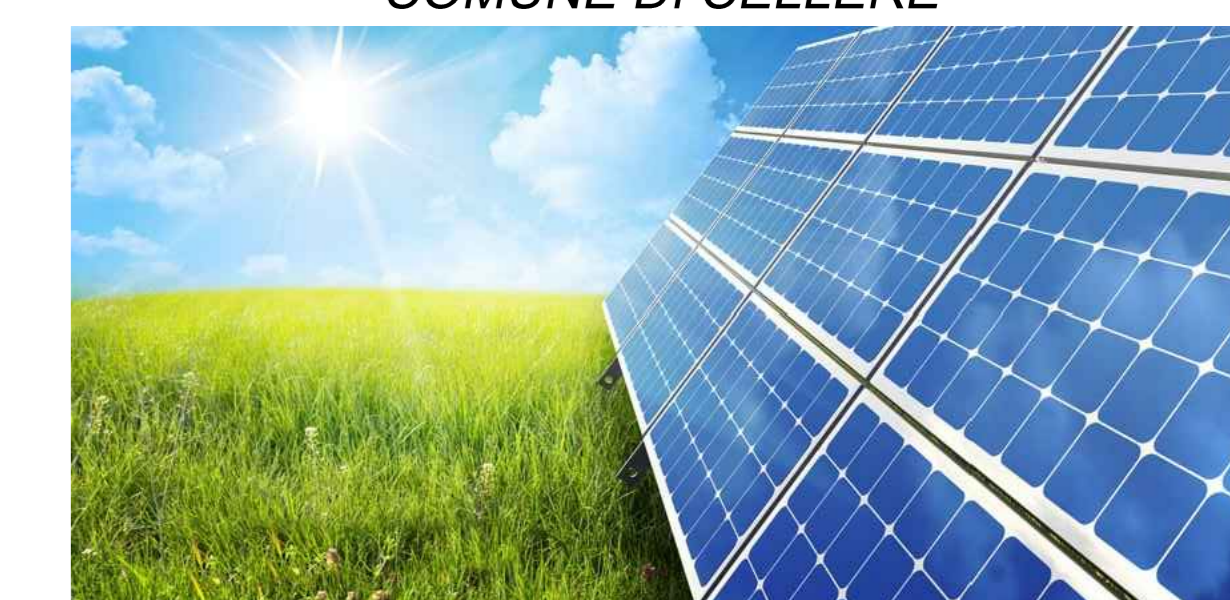


<b>PRESCRIZIONI SUI MATERIALI:</b> CALCESTRUZZO per SOTTOFONDAZIONI: Classe C12/15 Rck >15 MPa; fck > 12MPa Classe di esposizione XC4 Classe di consistenza S3 CALCESTRUZZO per FONDAZIONI: Classe C32/40 Rck >40 MPa; fck > 32MPa Classe di esposizione XC4 Classe di consistenza S4 ACCIAIO per opere in C.A.: B450C; fy450Npa ad aderenza migliorata	<b>PRESCRIZIONI D'ESECUZIONE DELLE OPERE:</b> COPRIFERRO MINIMO: Strutture in ELEVAZIONE Staffe 2.0cm-Armatura longitudinale 3.0cm Strutture di FONDAZIONE Staffe 4.0cm - Armatura longitudinale 5.0cm LUNGHEZZA DI SOVRAPPOSIZIONE BARRE, dove non diversamente specificato s=Ø60 LUNGHEZZA DI SOVRAPPOSIZIONE RETE, 2 maglie minimo Prevedere per tutti gli spigoli dei getti in c.a. la posa dei parasigilli Vibrare adeguatamente il getto mediante appositi AGH
---	---

Tutti i prodotti da costruzione dovranno essere dotati di marchio C.E. e essere conformi alle relative norme europee

**REGIONE LAZIO**  
Provincia di Viterbo (VT)

**COMUNE DI CELLERE**



2	EMISSIONE PER ENTI ESTERNI	06/03/24	FURNARI G.	LO PRESTI I.	DENARDI D.
1	EMISSIONE PER ENTI ESTERNI	16/12/22	FURNARI G.	SENDERELLO A.	NASTASI A.
0	EMISSIONE PER COMMENTI	01/12/22	FURNARI G.	SENDERELLO A.	NASTASI A.
REV:	DESCRIZIONE	DATA	REDATTO	CONTROL.	APPROV.

Comitente:  
**IBERDROLA RENOVABLES ITALIA S.p.A.**  
Sede legale in: Foggiate dell'Industria, 40, 00144, Roma  
Partita IVA: 06977481008 - PEC: iberdro@renovablesitaliapec.it  
Progetto:  
**IMPIANTO FOTOVOLTAICO "CELLERE-2"**  
Elaborato Grafico Strutture Cabina Sottocampo  
Scala: 1:25  
Nome Disegno: C22001505-PD-EC-02-02  
Foglio: 1/1  
Fase: AQ  
Stato: DEFINITIVO