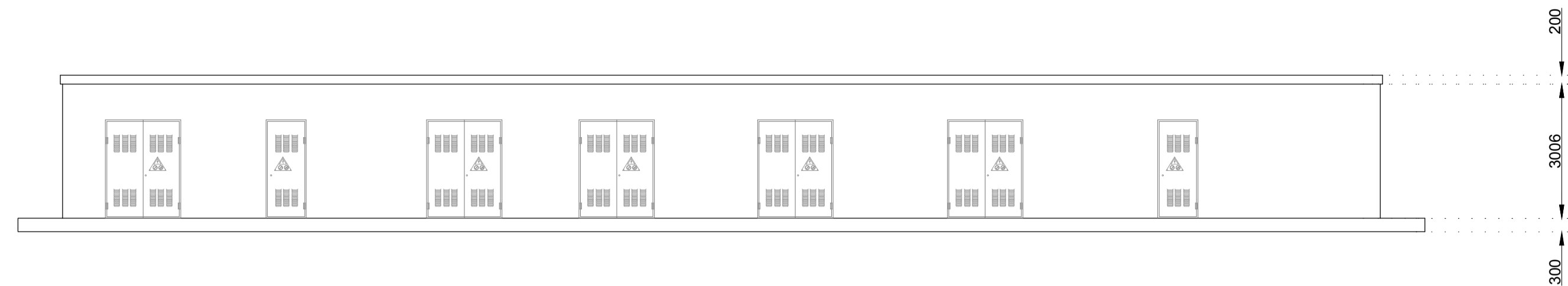
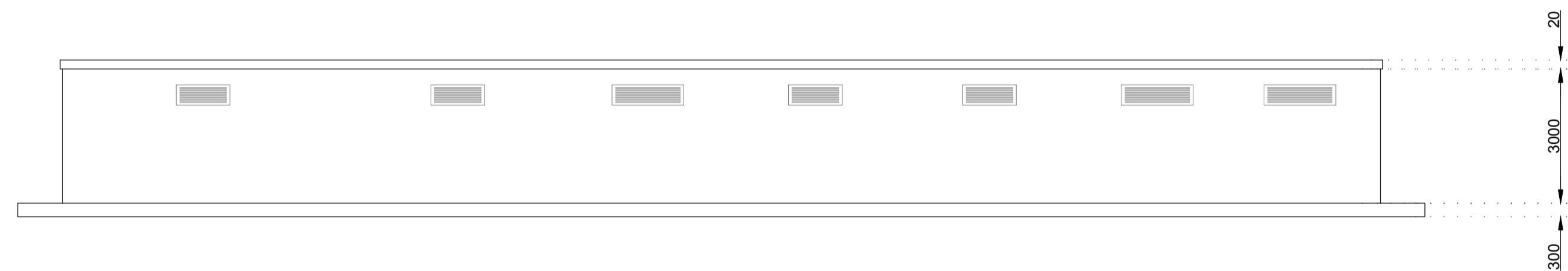


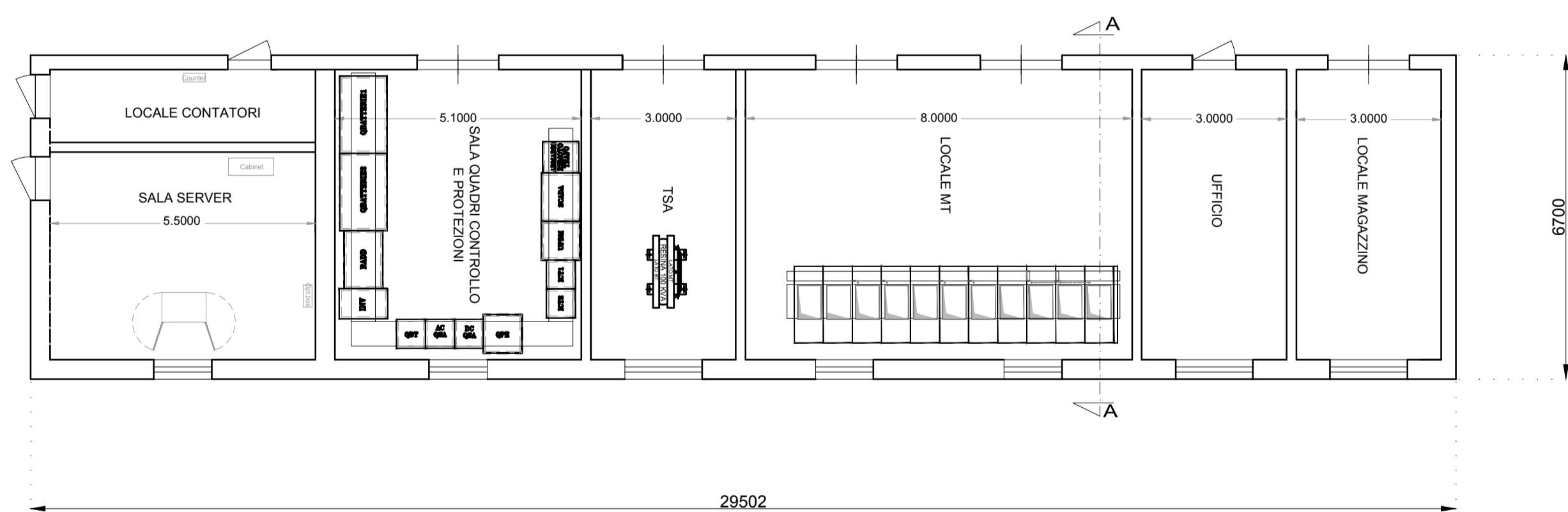
PROSPETTO FRONTALE



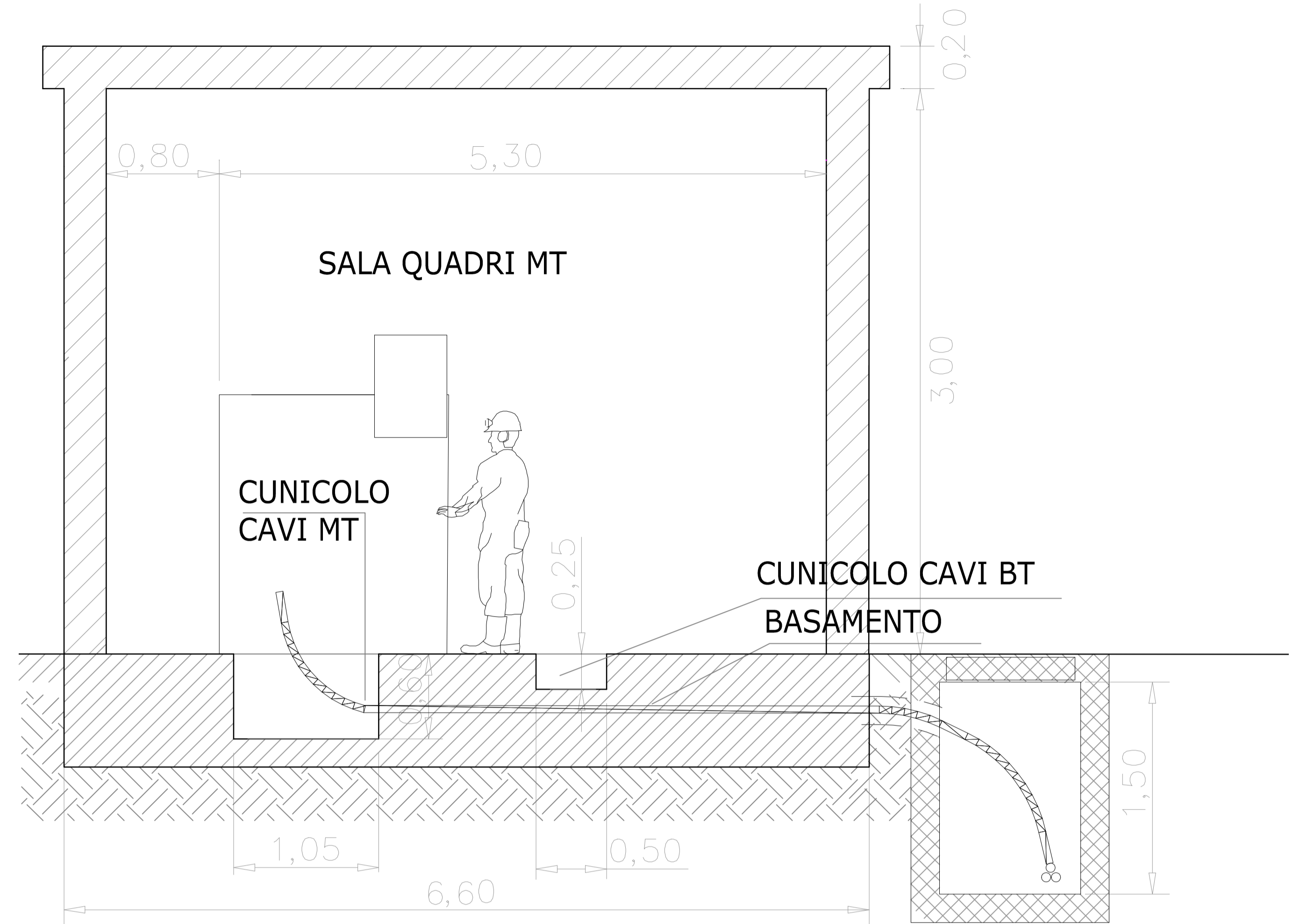
PROSPETTO RETRO



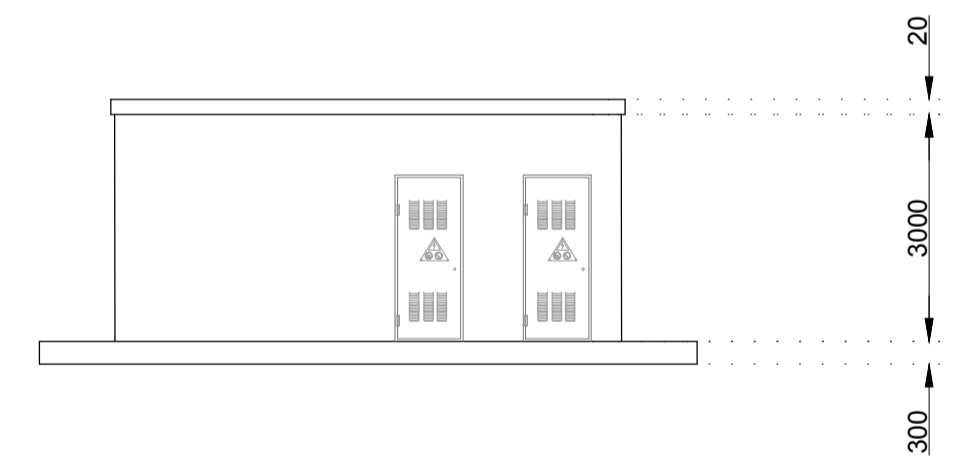
PIANTA SCALA 1:100



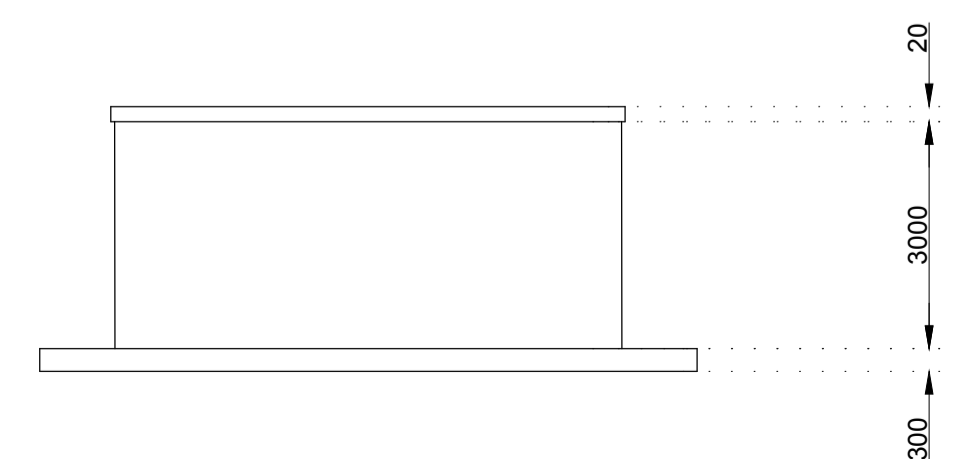
SEZIONE SALA QUADRI SCALA 1:25



PROSPETTO SX 1:100



PROSPETTO DX 1:50



REGIONE LAZIO
Provincia di Viterbo (VT)

COMUNE DI CELLERE



2	EMISSIONE PER ENTI ESTERNI	09/03/24	FURNARI G.	LO PRESTI I.	DENARO D.
1	EMISSIONE PER ENTI ESTERNI	16/12/22	FURNARI G.	SIGNORELLO A.	NASTASI A.
0	EMISSIONE PER COMMENTI	01/12/22	FURNARI G.	SIGNORELLO A.	NASTASI A.
REV:	DESCRIZIONE	DATA	REDATTO	CONTROL.	APPROV.

Comittente:
IBERDROLA RENEWABLES ITALIA S.p.A.

Sede legale in Piazzale dell'Industria, 40, 00144, Roma
Partita I.V.A. 06977481008 - PEC: iberdrolarenovablesitalia@pec.it

Società di Progettazione:
Antex group INGEGNERIA & INNOVAZIONE

Via Jonica, 16 - Loc. Belvedere - 96100 Siracusa (SR) Tel. 0931.1663409
web: www.antexgroup.it e-mail: info@antexgroup.it

Progettato:
IMPIANTO FOTOVOLTAICO "CELLERE-2"

Progettista/Resp. Tecnico:
Dott. Ing. **Antonino Signorello**
Ordine degli Ingegneri della Provincia di Catania n° 6105 sez. A

Tavola:
STRUTTURE STAZIONE UTENTE

Scala: 1:50 Nome DIS./FILE: C22001S05-PD-EC-04-02 Allegato: 1/1 F.to: A1 Livello: **DEFINITIVO**

Il presente documento è di proprietà della ANTEX GROUP srl.
E' vietata la comunicazione a terzi o la riproduzione senza il preventivo permesso scritto della suddetta. La società tutela i propri diritti a rigore di Legge.