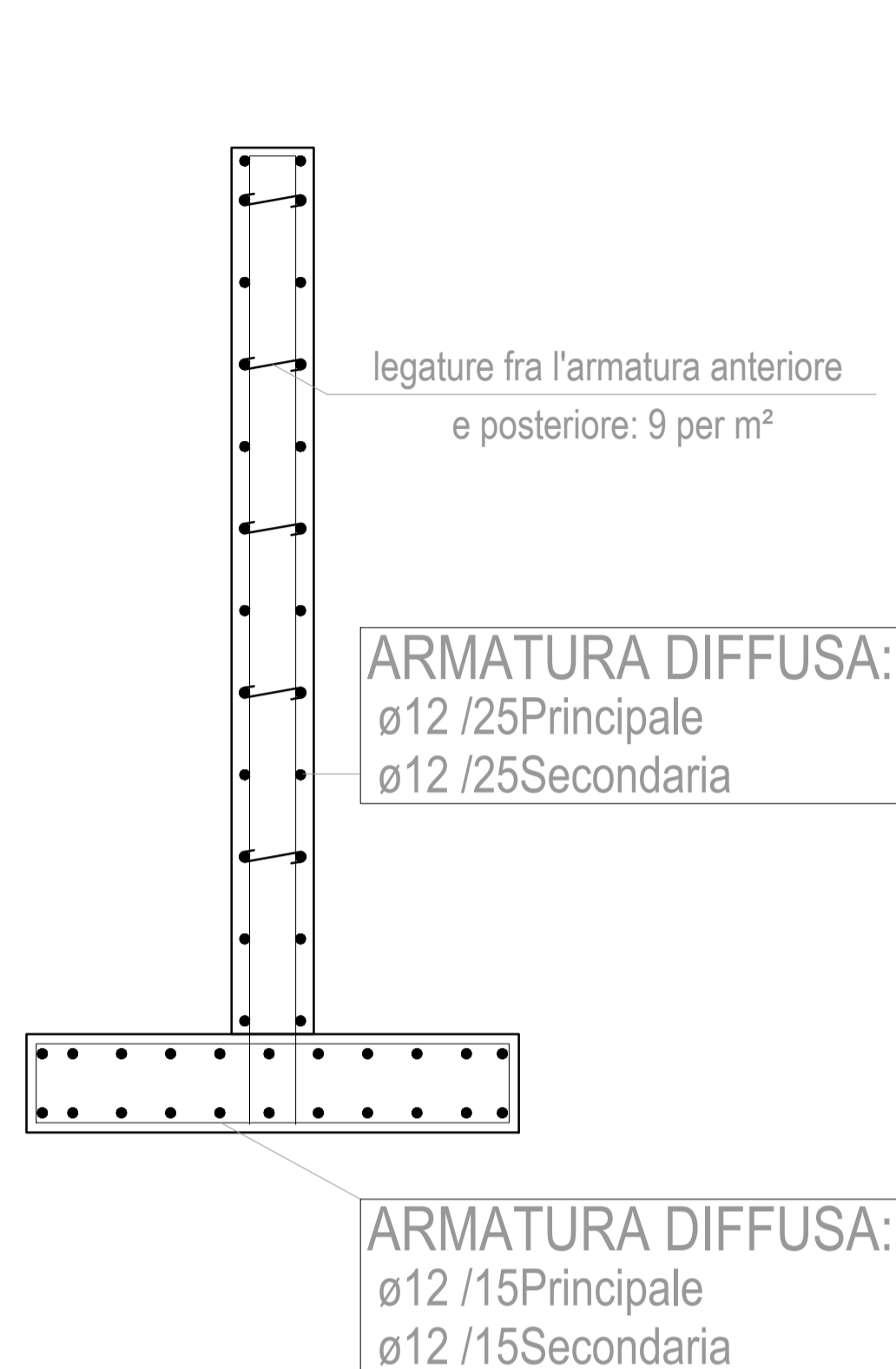
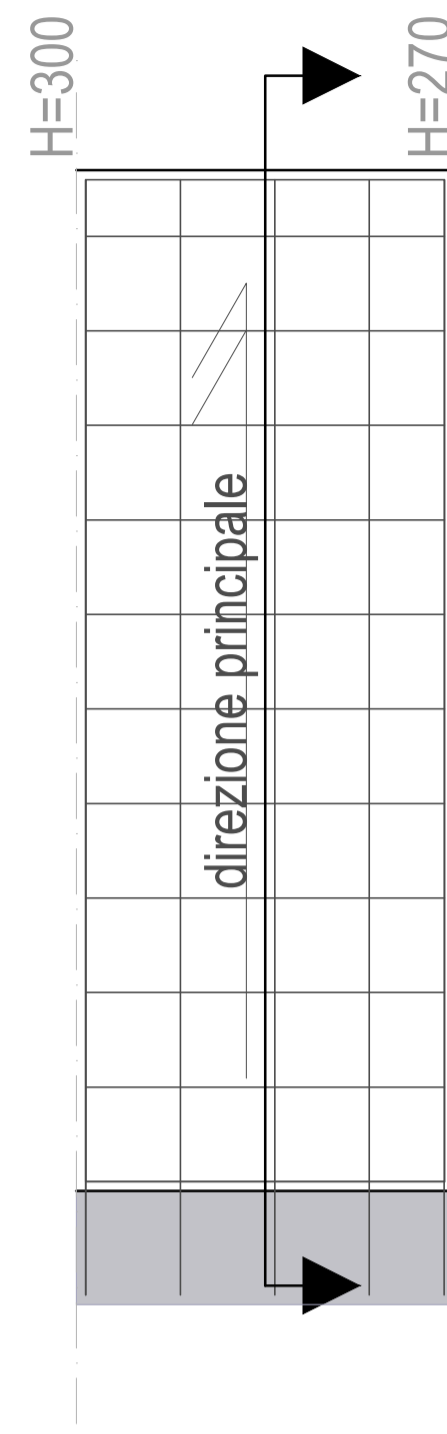
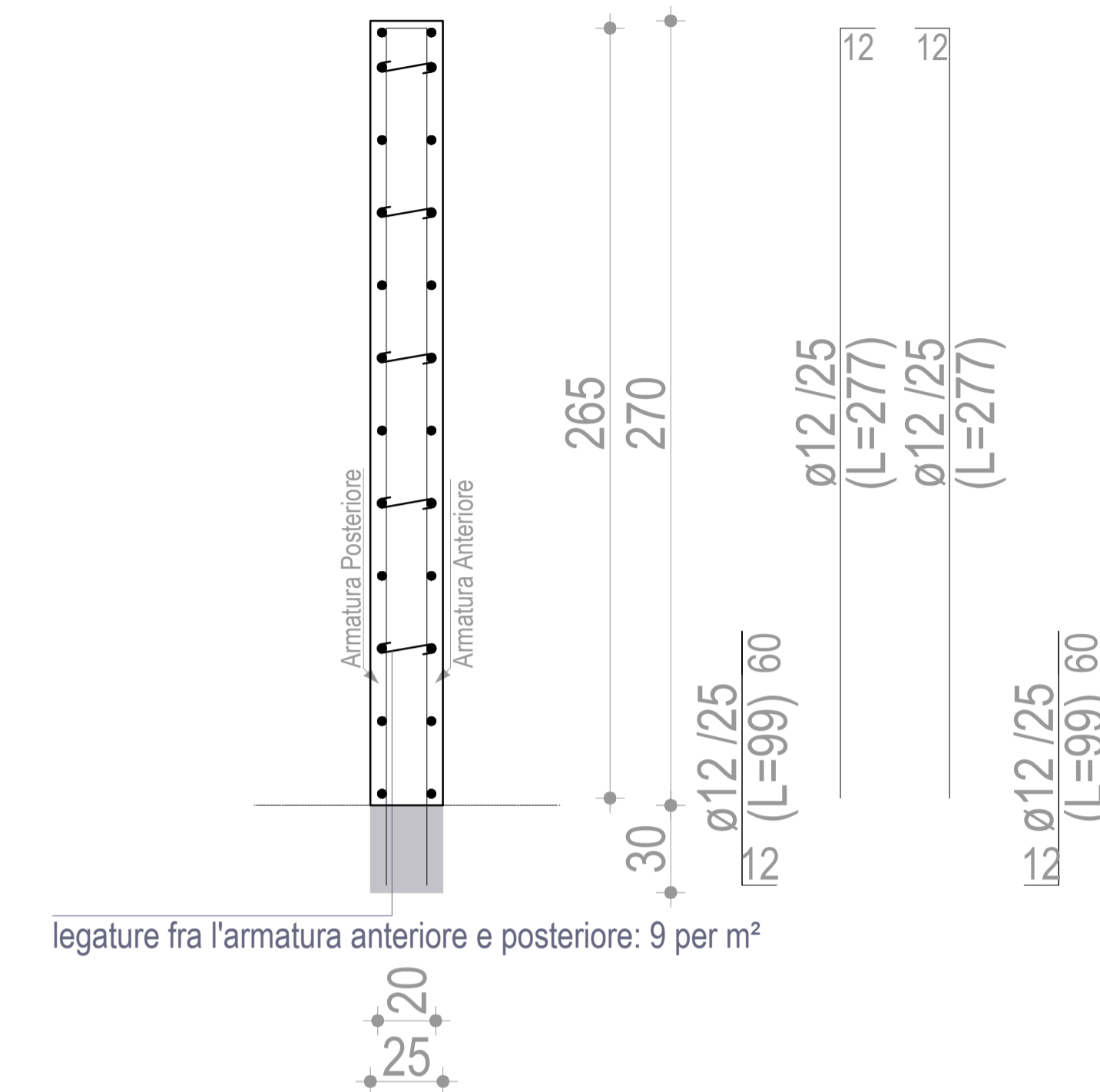
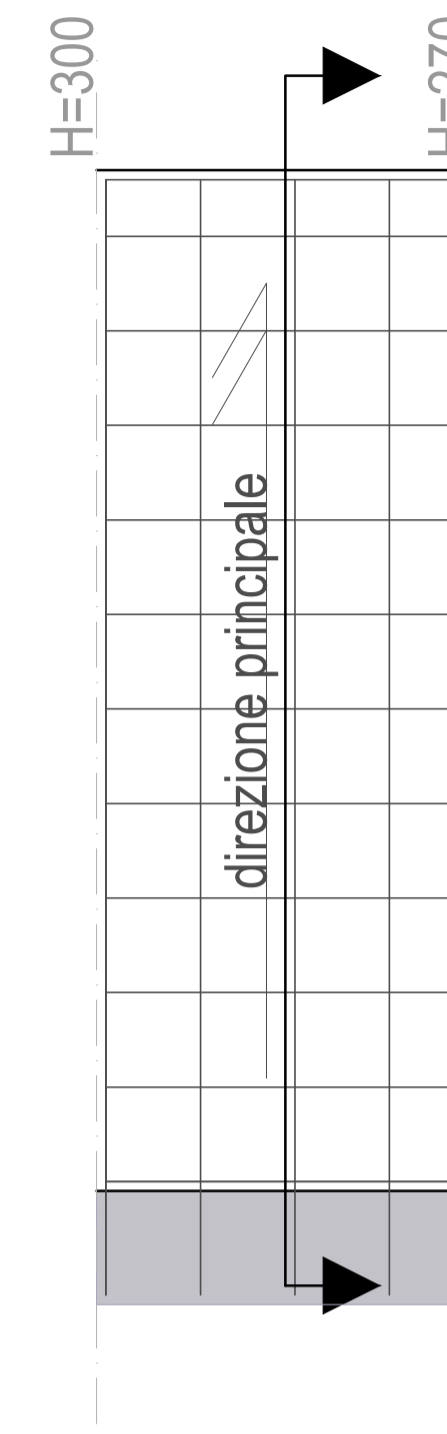


Sezione TIPO



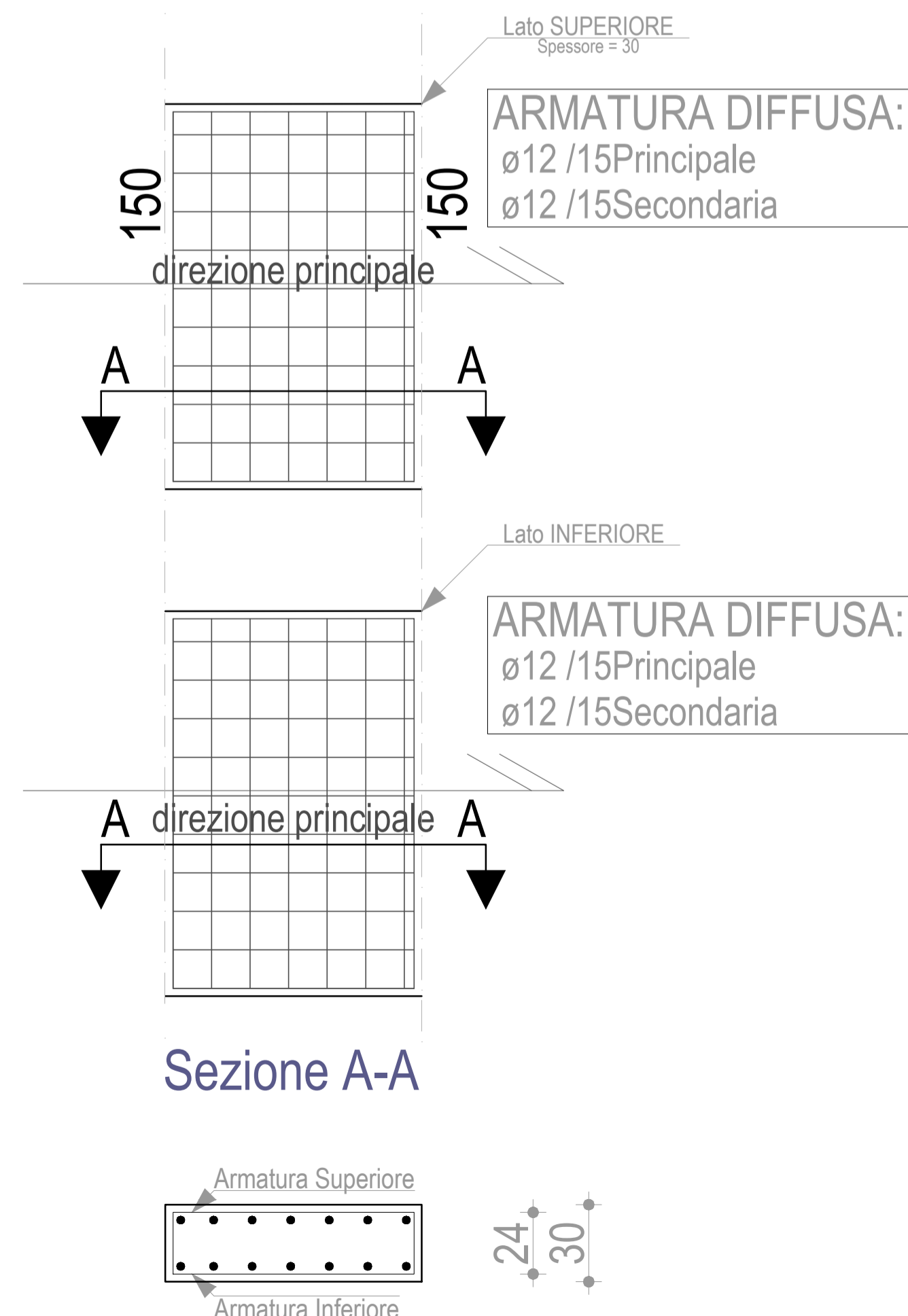
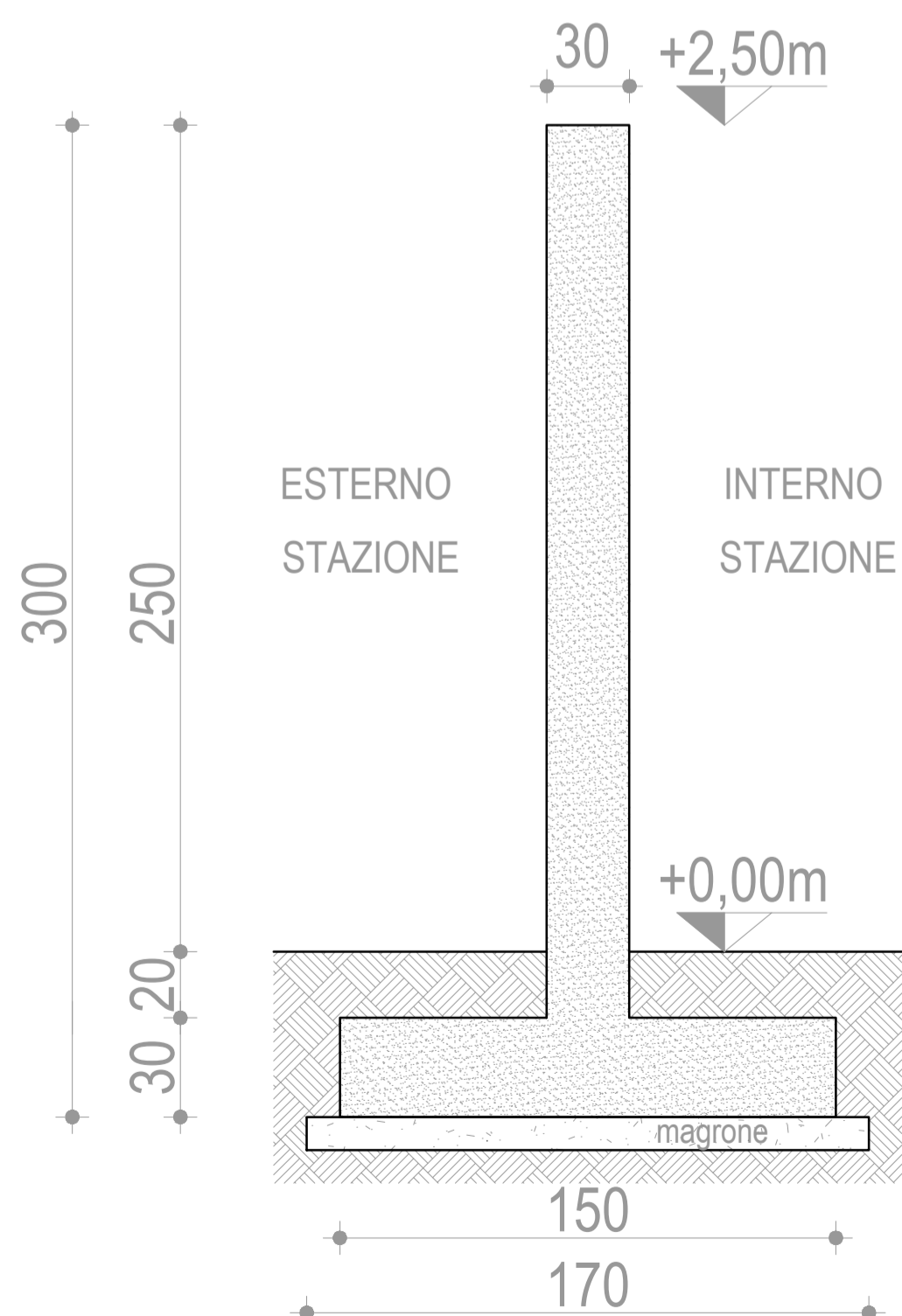
Sezione TIPO



SEZIONE DEL MURO DI RECINZIONE SCALA 1:20

STRALCIO DELLE ARMATURE DELLA PLATEA DI FONDAZIONE SCALA 1:20

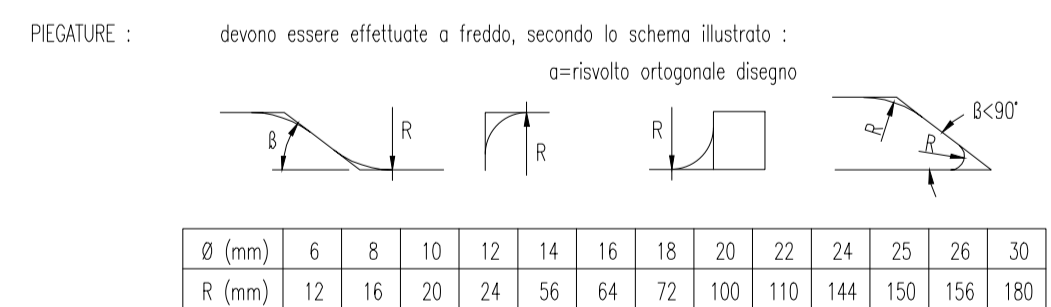
PRESCRIZIONI



NOTE

- LE MISURE SONO ESPRESSE IN CM SALVO DOVE DIVERSAMENTE INDICATO.
- LE DIMENSIONI DEI FERRI SONO RIFERITE AL LORO INGOMBRO ESTERNO
- GLI ANGOLI DI SAGOMATURA DEI FERRI SONO DI 90° SALVO DIVERSA INDICAZIONE.
- PER L'ORIENTAMENTO DELLA FONDAZIONE VEDERE PIANTE OPERE CIVILI

MODALITA' DI ESECUZIONE E POSA IN OPERA DELLE ARMATURE (salvo diverse esplicite disposizioni)



PRESCRIZIONI SUI MATERIALI: CALCESTRUZZO per SOTTOFONDAZIONI: Classe C12/15 Rck >15 MPa; fck >12MPa Classe di esposizione X0 Classe di consistenza S3 CALCESTRUZZO per FONDAZIONI: Classe C25/30 Rck >30 MPa; fck >25MPa Classe di esposizione XC4 ACCIAIO per opere in C.A.: B450C; fyk450Mpa ad aderenza migliorata	PRESCRIZIONI D'ESECUZIONE DELLE OPERE: COPRIFERRO MINIMO: Strutture in ELEVAZIONE Staffe: 2.0cm-Armatura longitudinale:3.0cm Struttura di FONDAZIONE Staffe: 4.0cm - Armatura longitudinale:5.0cm LUNGHEZZA DI SOVRAPPOSIZIONE BARRE, dove non diversamente specificato s=Ø60 LUNGHEZZA DI SOVRAPPOSIZIONE RETE, 2 maglie minimo Prevedere per tutti gli spigoli dei getti in c.a. la posa dei parasigilli Vibrare adeguatamente il getto mediante appositi AGH!
---	--

REGIONE LAZIO
Provincia di Viterbo (VT)

COMUNE DI CELLERE



2	EMISSIONE PER ENTI ESTERNI	09/03/24	FURNARI G.	LO PRESTI I.	DENARO D.
1	EMISSIONE PER ENTI ESTERNI	16/12/22	FURNARI G.	SIGNORELLO A.	NASTASI A.
0	EMISSIONE PER COMMENTI	01/12/22	FURNARI G.	SIGNORELLO A.	NASTASI A.
REV:	DESCRIZIONE	DATA	REDATTO	CONTROL.	APPROV.

Committente:
IBERDROLA RENEVABLES ITALIA S.p.A.
Sede legale in Piazzale dell'Industria, 40, 00144, Roma
Partita I.V.A. 06977481008 - PEC: iberdroalrenewablesitalia@pec.it
Società di Progettazione:
Antex group
INGEGNERIA & INNOVAZIONE
Via Janica, 16 - Loc. Belvedere - 96100 Siracusa (SR) - Tel. 0931.1663409
web: www.antexgroup.it e-mail: info@antexgroup.it
Progettato/Resp. Tecnico:
IMPIANTO FOTOVOLTAICO "CELLERE-2"
Dott. Ing. Antonino Signorello
Ordine degli Ingegneri della Provincia di Catania n° 6105 sez. A
Tavolo:
STRUTTURA MURO DI RECINZIONE SSE
Scala: 1:50 Nome DIS./FILE: C22001S05-PD-EC-05-02 Allegato: 1/1 F.to: A1 Livello: DEFINITIVO