

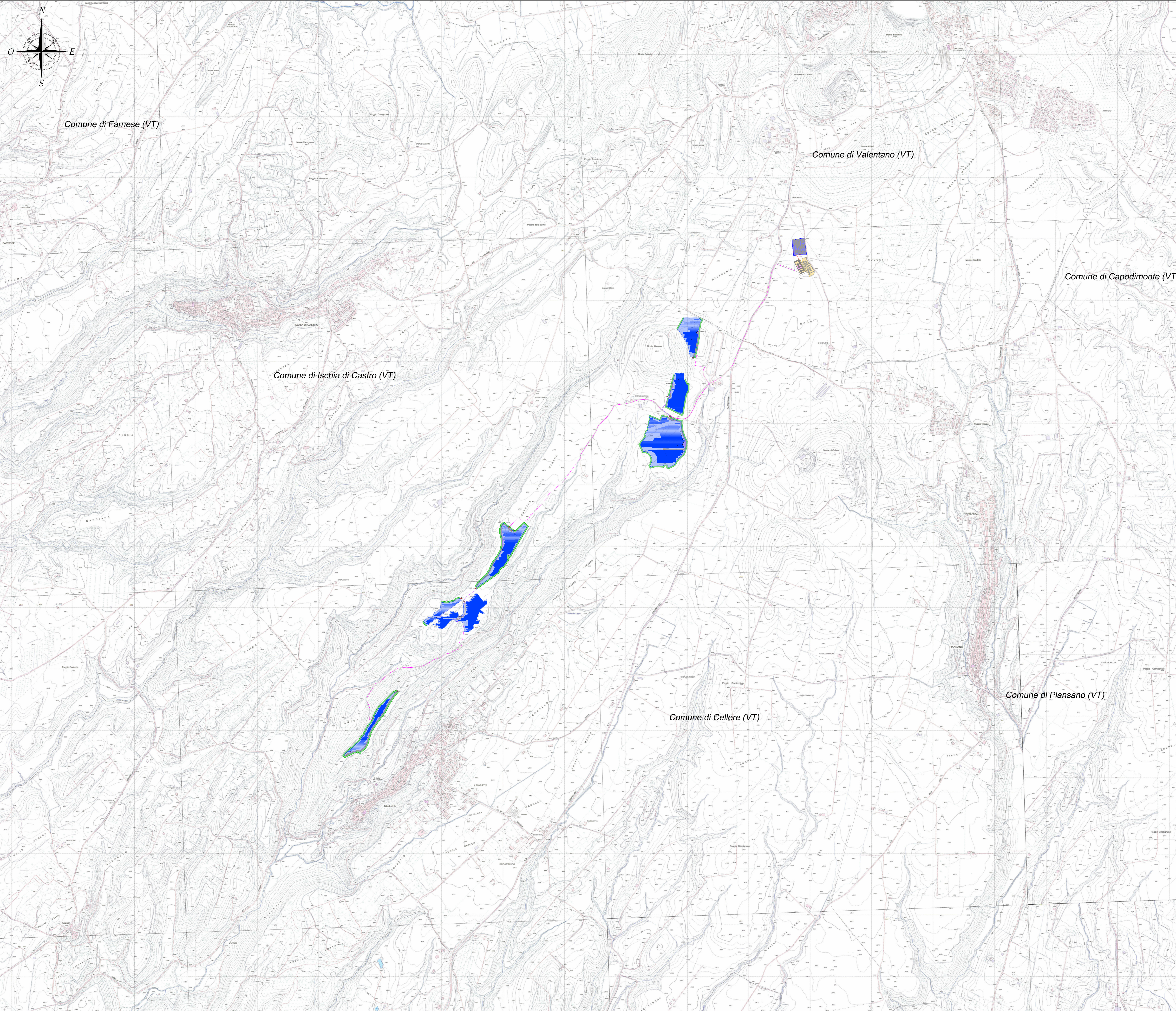


WGS84 : LAT: 42°31' 39.46" N LONG: 11°47' 2.63" E

**LEGENDA**

- Confini comunali
- Area Impianto
- Mitigazione
- Moduli PV
- Cabina di centrale
- Viabilità interna
- Cavidotto interrato MT
- Cabina di trasformazione
- Ingresso
- Sottostazione Elettrica Utente Iberdrola
- Sottostazione Elettrica Utente Altri Produttori
- Stazione elettrica RTN 150 kV "Valentano" con nuovo elettrodotto di collegamento con SE RTN di Arlena e raccordi aerei alla RTN esistente "Latera-San Savino"

Fonte CTR: <https://dati.lazio.it/catalogo/it/utafase/carta-technica-regionale-2002-2003-5k-viterbo/resource/>



Comune di Farnese (VT)

Comune di Valentano (VT)

Comune di Capodimonte (VT)

Comune di Ischia di Castro (VT)

Comune di Cellere (VT)

Comune di Piansano (VT)

**REGIONE LAZIO**  
 Provincia di Viterbo (VT)  
**COMUNE DI CELLERE**



02	EMISSIONE PER ENTI ESTERNI	09/03/24	ABRAMO C.	FURNO C.	MASTASI A.
01	EMISSIONE PER ENTI ESTERNI	16/12/22	TRINGALI A.	FURNO C.	MASTASI A.
00	EMISSIONE PER COMMENTI	01/12/22	TRINGALI A.	FURNO C.	MASTASI A.
REV	DESCRIZIONE	DATA	REDATTO	CONTROL	APPROV.

Comititante:  
**IBERDROLA RENEVABLES ITALIA S.p.A.**

Sede legale in Pizzopoli dell'Industria, AD, 00144, Roma  
 Partito S.V.A. 06977481008 - PEC: [iberdrorenovablesitalia@pec.it](mailto:iberdrorenovablesitalia@pec.it)

Progettista:  
**Antex Group**

Via Jorica, 16 - Loc. Belvedere - 98100 Siracusa (SR) Tel. 0931.1663409  
 web: [www.antexgroup.it](http://www.antexgroup.it) e-mail: [info@antexgroup.it](mailto:info@antexgroup.it)

Progetto:  
**IMPIANTO FOTOVOLTAICO CELLERE 2**

Foglio:  
 INQUADRAMENTO IMPIANTO SU CTR

Scala:  
 Nome file:  
 C:\22001505-PD-PL-03-02

Allegato: 1/1

F. No: AD

Uscita:  
**DEFINITIVO**

Il presente documento è di proprietà della ANTEX GROUP S.p.A.  
 È vietata la riproduzione o l'uso non autorizzato senza il permesso scritto della società.  
 Le società della ANTEX GROUP S.p.A. sono a partecipazione paritetica.