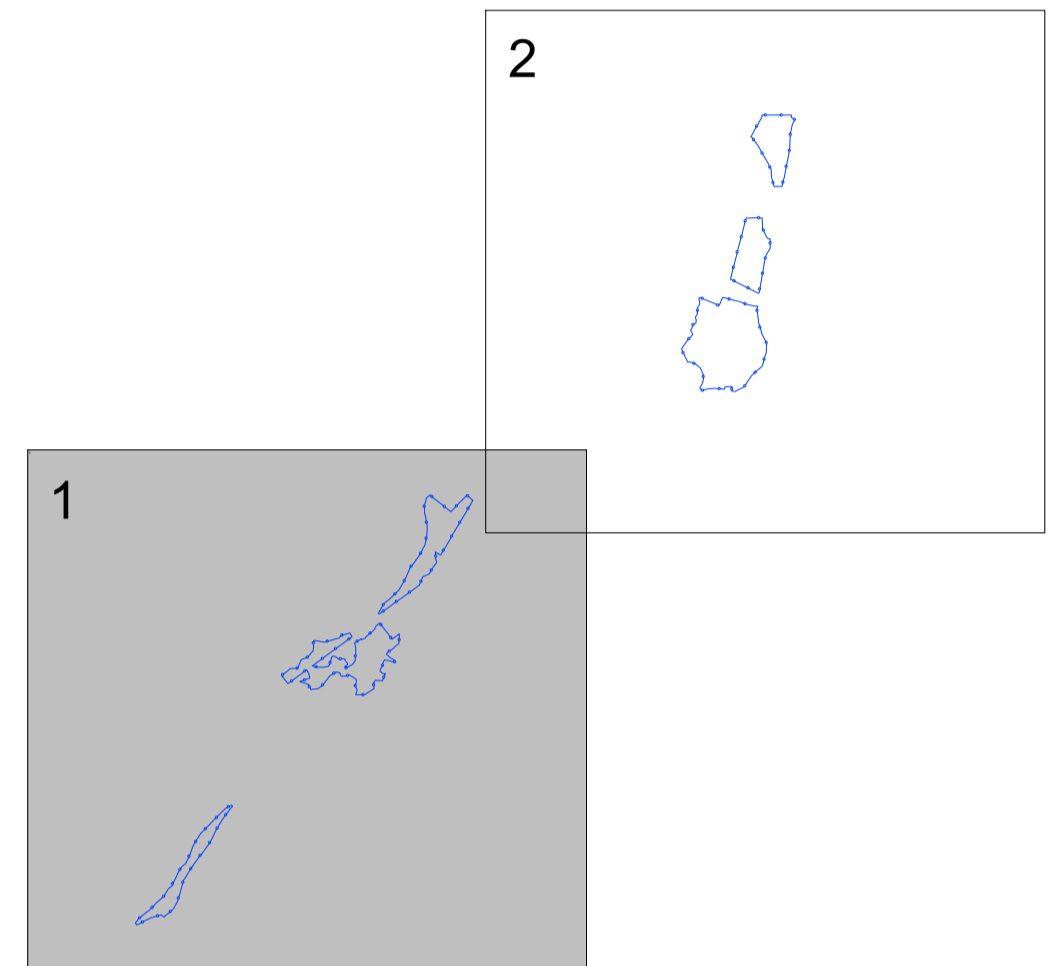


Localizzazione geografica impianto



WGS84 : LAT: 42°31'39.46" N LONG: 11°47'2.63"E

QUADRO D'UNIONE



REGIONE LAZIO

Provincia di Viterbo (VT)
COMUNE DI CELLERE



02	EMMISSIONE PER ENTI ESTERNI	09/03/24	ABRAMO C.	FURNO C.	NASTASI A.
01	EMMISSIONE PER ENTI ESTERNI	16/12/22	SANDOVALLI	FURNO C.	NASTASI A.
00	EMMISSIONE PER COMMENTI	01/12/22	SANDOVALLI	FURNO C.	NASTASI A.
REV.	DESCRIZIONE	DATA	REDATTO	CONTROL.	APPROV.

Committente:
IBERDROLA RENEWABLES ITALIA S.p.A.

Sede legale in Piazzale dell'Industria, 40, 00144, Roma
Partita I.V.A. 06977481008 - PEC: iberdrolarenovablesitalia@pec.it

Società di Progettazione:
Intex group *Ingegneria & Innovazione*
Via Jonica, 16 - Loc. Belvedere - 96100 Siracusa (SR) Tel. 0931.1663409
web: www.intexgroup.it e-mail: info@intexgroup.it

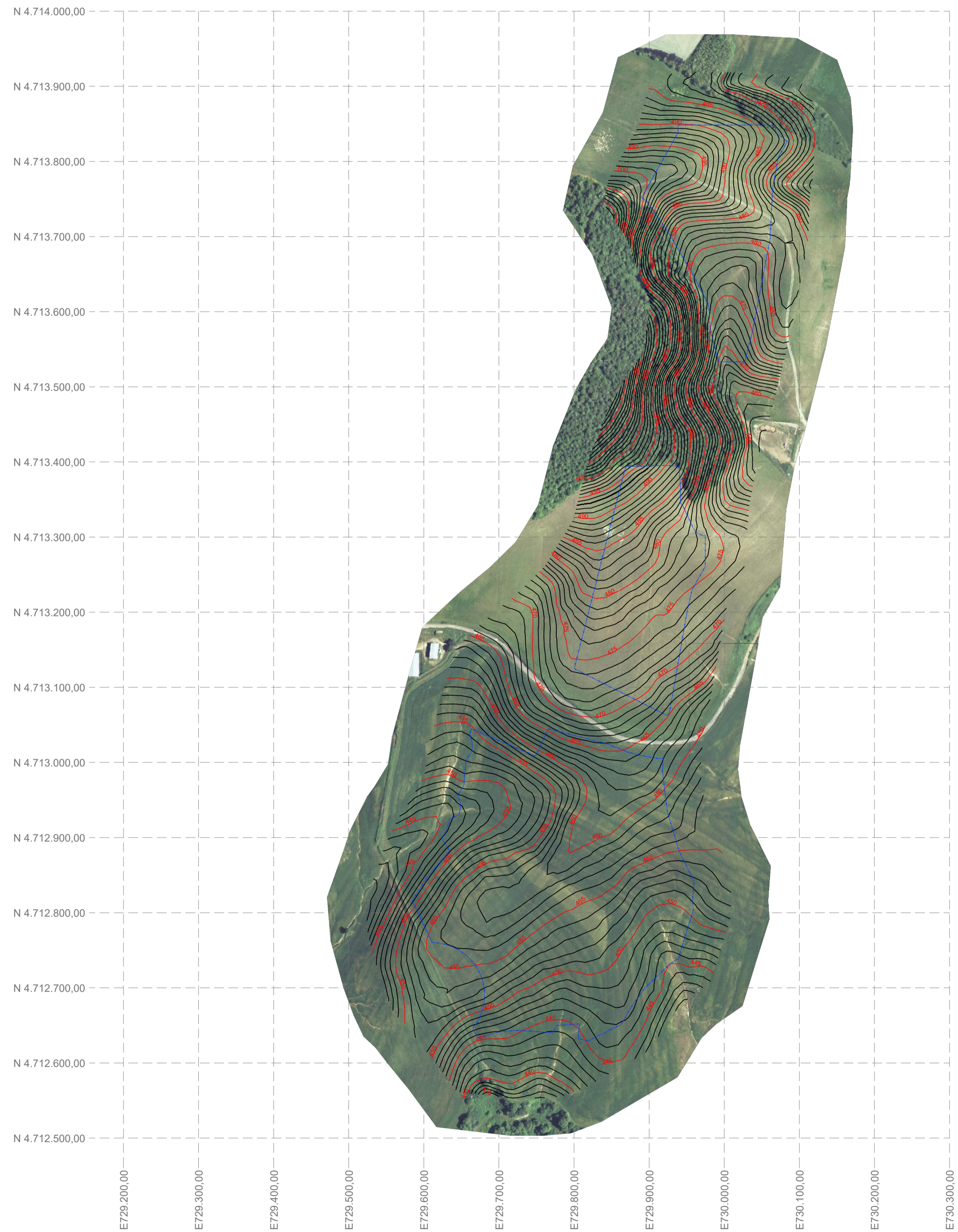
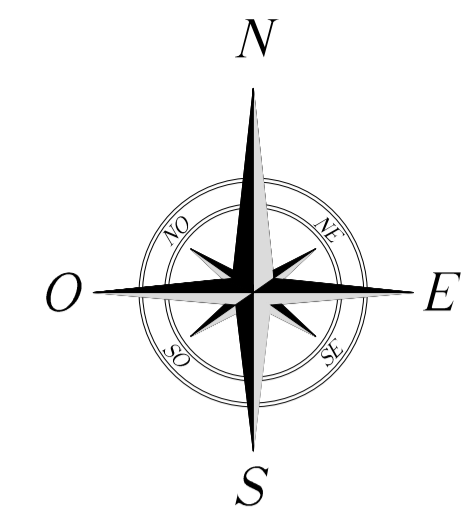
Progetto:
IMPIANTO FOTOVOLTAICO CELLERE 2

Tavola:
STUDIO PLANOALTIMETRICO DEL SITO

Scala: 1:4.000 | Nome DIS./FILE: C22001S05-PD-PL-06-02 | Allegato: 1/2 | F.to: A1 | Livello: **DEFINITIVO**

Progettista/Resp. Tecnico:
Dot. Ing. Antonio Signorile
Ordine degli Ingegneri della Provincia di Catania n° 6105 sez. A

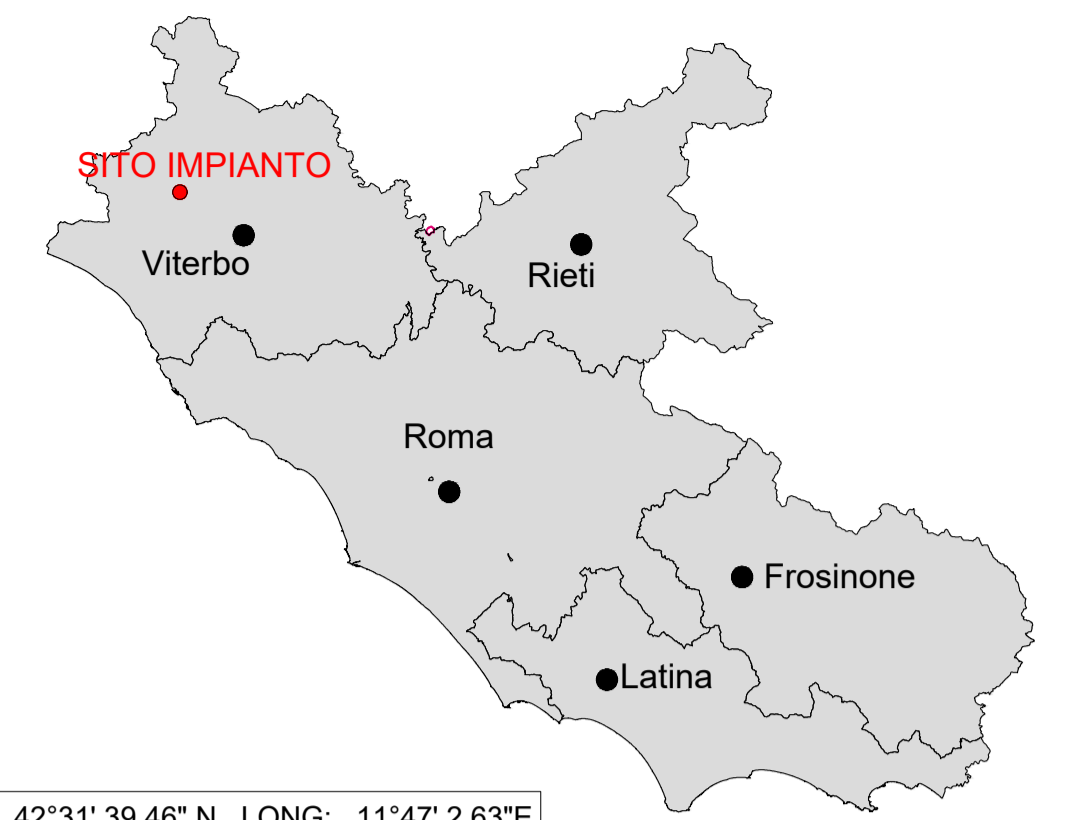
Il presente documento è di proprietà della ANTEX GROUP srl.
E' vietata la comunicazione a terzi o la riproduzione senza il preventivo permesso scritto della suddetta.
La società tutela i propri diritti a rigore di Legge.



LEGENDA

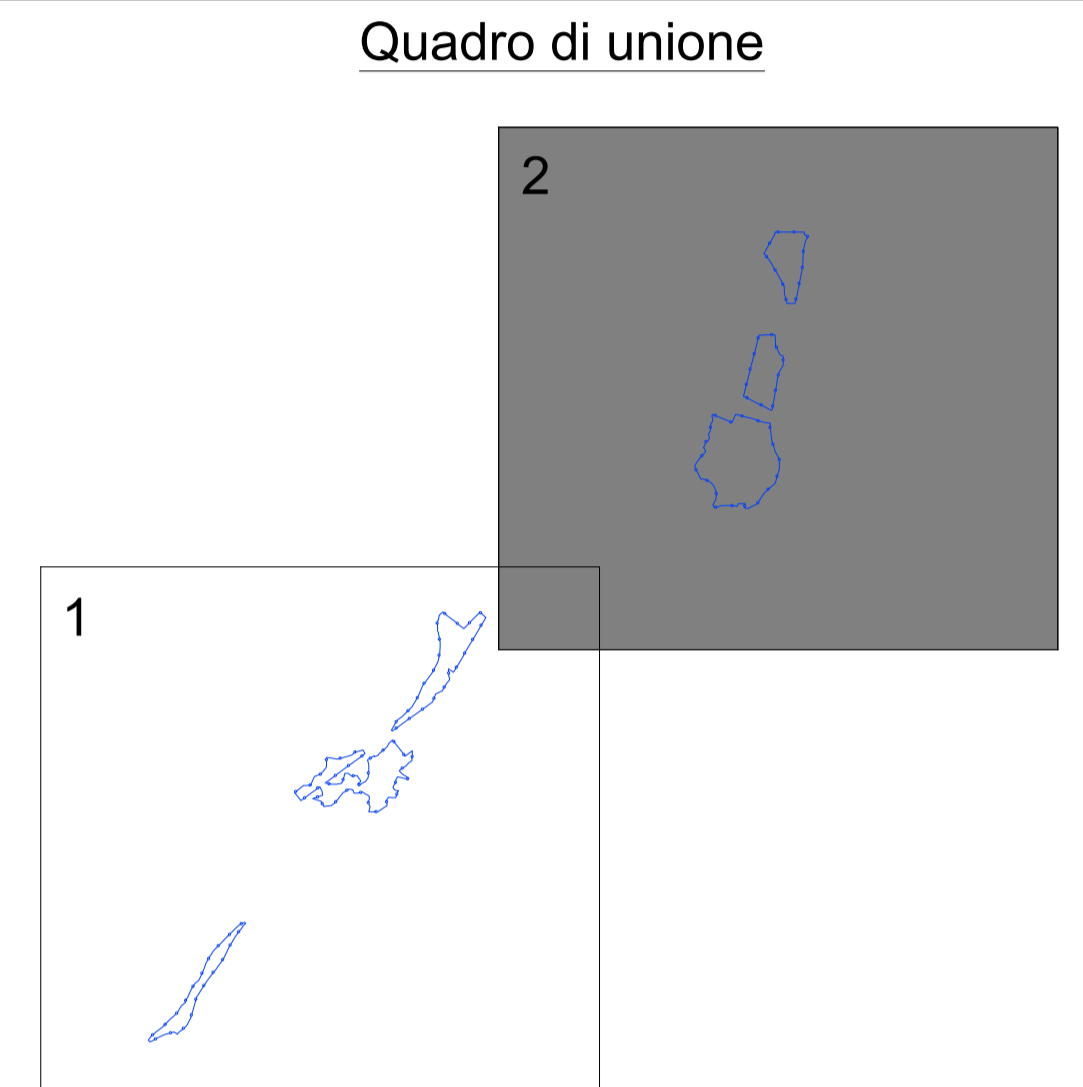
- Recinzione Impianto FV Cellere 2
- Curve di Livello "Normali" - Equidistanti 1,00 m
- Curve di Livello "Diretrici" - Equidistanti 5,00 m

Localizzazione geografica impianto



WGS84 : LAT: 42°31'39.46" N LONG: 11°47'2.63"E

Quadro di unione



REGIONE LAZIO

Provincia di Viterbo (VT)
COMUNE DI CELLERE



02	EMISSIONE PER ENTI ESTERNI	09/03/24	ABRAMO C.	FURNO C.	NASTASI A.
01	EMISSIONE PER ENTI ESTERNI	16/12/22	SANDOVALLI	FURNO C.	NASTASI A.
00	EMISSIONE PER COMMENTI	01/12/22	SANDOVALLI	FURNO C.	NASTASI A.
REV:	DESCRIZIONE	DATA	REDATTO	CONTROL.	APPROV.

Committente:

IBERDROLA RENEVABLES ITALIA S.p.A.



Sede legale in Piazzale dell'Industria, 40, 00144, Roma
Partita I.V.A. 06977481008 - PEC: iberdrolarenovablesitalia@pec.it

Ingegneria & Innovazione



Via Jonica, 16 - Loc. Belvedere - 96100 Siracusa (SR) Tel. 0931.1663409
web: www.cintexgroup.it e-mail: info@cintexgroup.it

Progetto:

IMPIANTO FOTOVOLTAICO CELLERE 2

Progettista/Resp. Tecnico:
Dott. Ing. Antonino Signorello
Ordine degli Ingegneri
della Provincia di Catania
n° 6105 sez. A

Tavola:

STUDIO PLANOALTIMETRICO DEL SITO

Scala:

Nome DIS./FILE:

Allegato:

F.to:

Livello:

1:4.000

C22001S05-PD-PL-06-02

2/2

A1

DEFINITIVO

Il presente documento è di proprietà della ANTEX GROUP srl.
E' vietata la comunicazione a terzi o la riproduzione senza il preventivo permesso scritto della suddetta.
La società tutela i propri diritti a rigore di Legge.

