

### Localizzazione geografica impianto

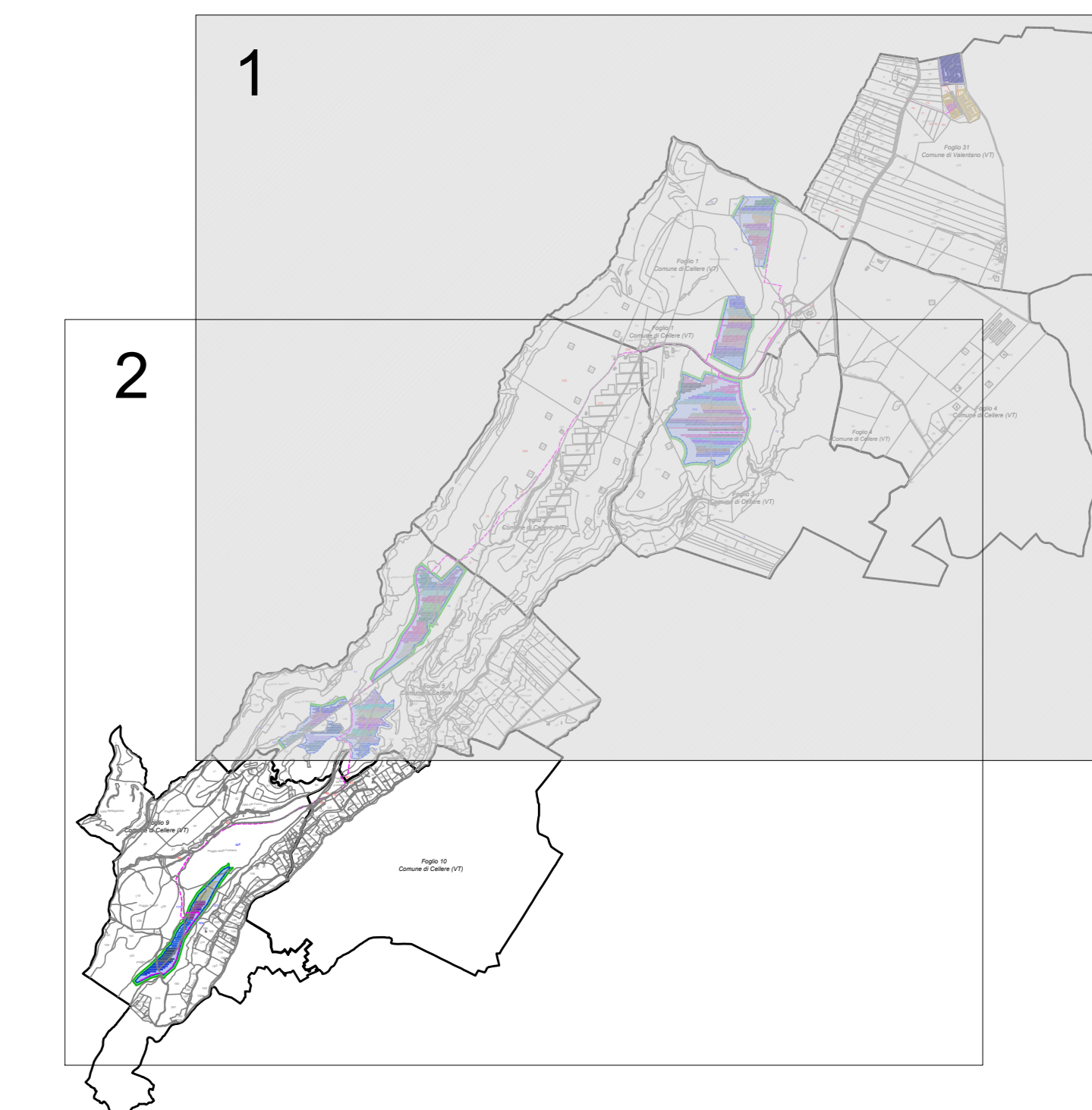


WGS84 | LAT: 42°31'39.46" N | LONG: 11°47'2.63" E

### LEGENDA

- Limite di foglio catastale
- Area Impianto
- Mitigazione
- Moduli PV
- Cabina di centrale
- Viabilità interna
- Cavidotto interrato MT
- Cabina di trasformazione
- Ingresso
- Sottostazione Elettrica Utente Iberdrola
- Sottostazione Elettrica Utente Altri Produttori
- Stazione elettrica RTN 150 kV "Valentano" con nuovo elettrodotto di collegamento con SE RTN di Arlena e raccordi aerei alla RTN esistente "Latera-San Savino"
- Particelle in asservimento
- Particelle in disponibilità

### QUADRO D'UNIONE



### REGIONE LAZIO Provincia di Viterbo (VT) COMUNE DI CELLERE



REV	DESCRIZIONE	DATA	REDATTO	CONTROL	APPROV.
02	EMISSIONE PER ENTI ESTERNI	09/03/24	TOCCO F.	CURVOLA M.	DEMARCO G.
01	EMISSIONE PER ENTI ESTERNI	16/12/22	FRINGALI A.	FURNIO C.	ANASTASI A.
00	EMISSIONE PER COMMENTI	01/12/22	FRINGALI A.	FURNIO C.	ANASTASI A.

Comititante:  
**IBERDROLA RENEWABLES ITALIA S.p.A.**

Sede legale in P.zza dell'Industria, 40, 00144, Roma  
Partita I.V.A. 06977481008 - PEC: iberdro@iberdro.it

Ingegneria & Innovazione

**Antegroup**

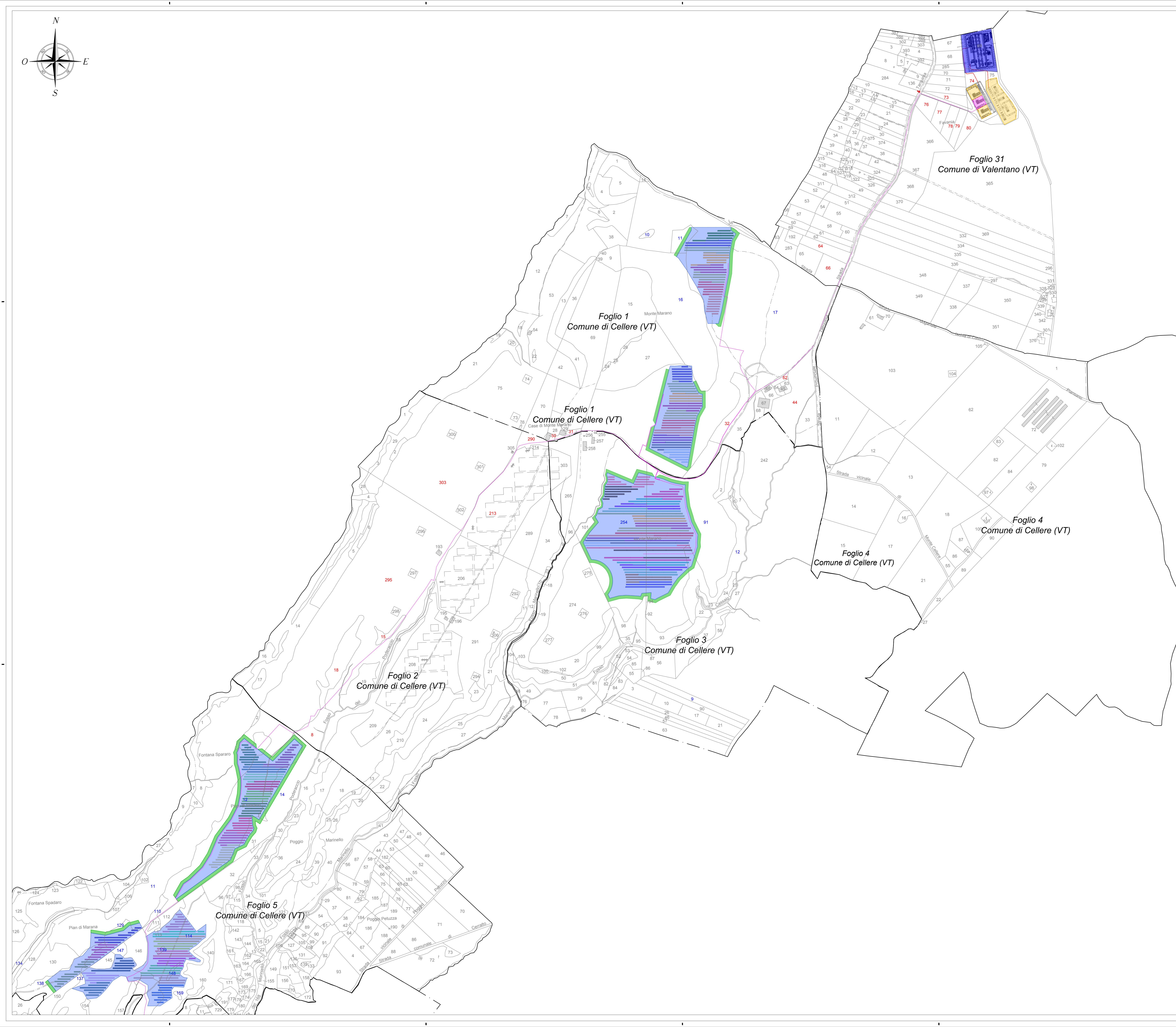
Via Jorica, 16 - Loc. Belvedere - 98100 Siracusa (SR) Tel. 0931.1663409  
web: www.anteigroup.it e-mail: info@anteigroup.it

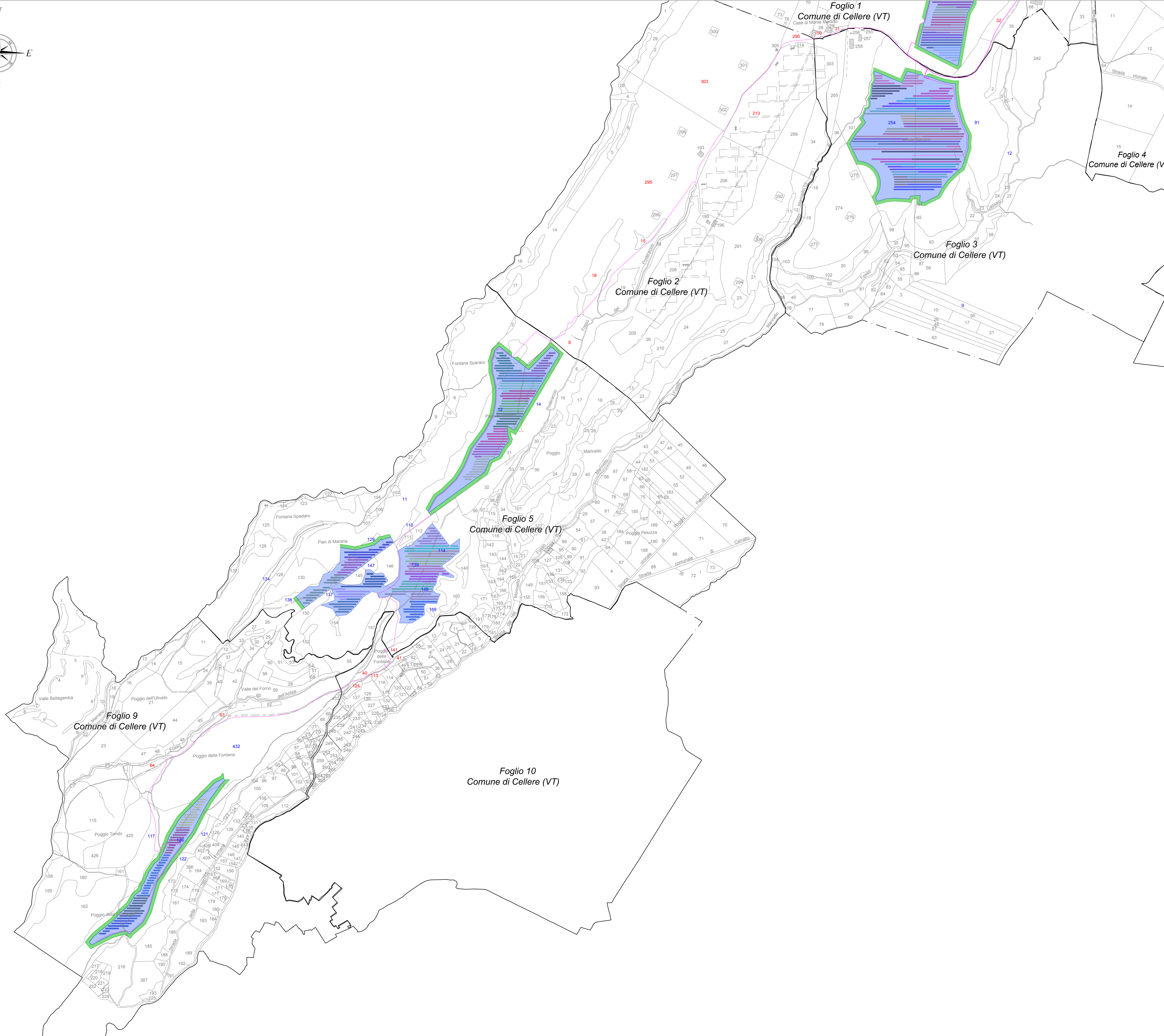
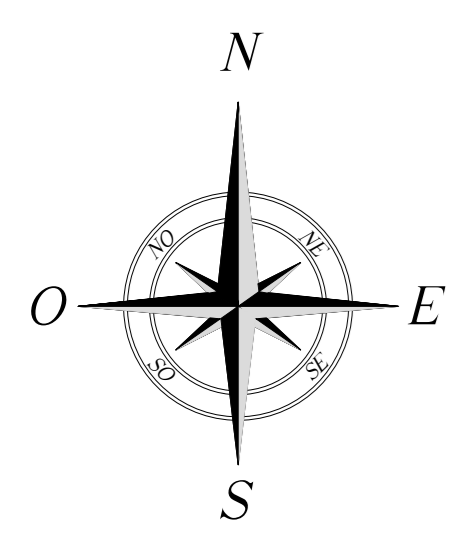
Progetto: **IMPIANTO FOTOVOLTAICO CELLERE 2**

Foglio: **INQUADRAMENTO IMPIANTO SU CATASTALE**

Scala: 1:4.000 Nome file: C22001S05-PD-PL-07-02 Alzeig: 1/2 F. No: AD Usato: **DEFINITIVO**

Il presente documento è di proprietà della ANTE GROUP S.p.A.  
È vietata la pubblicazione e l'uso in qualsiasi modo senza il permesso scritto della società.  
La società tiene i propri libri e registri al 100%.



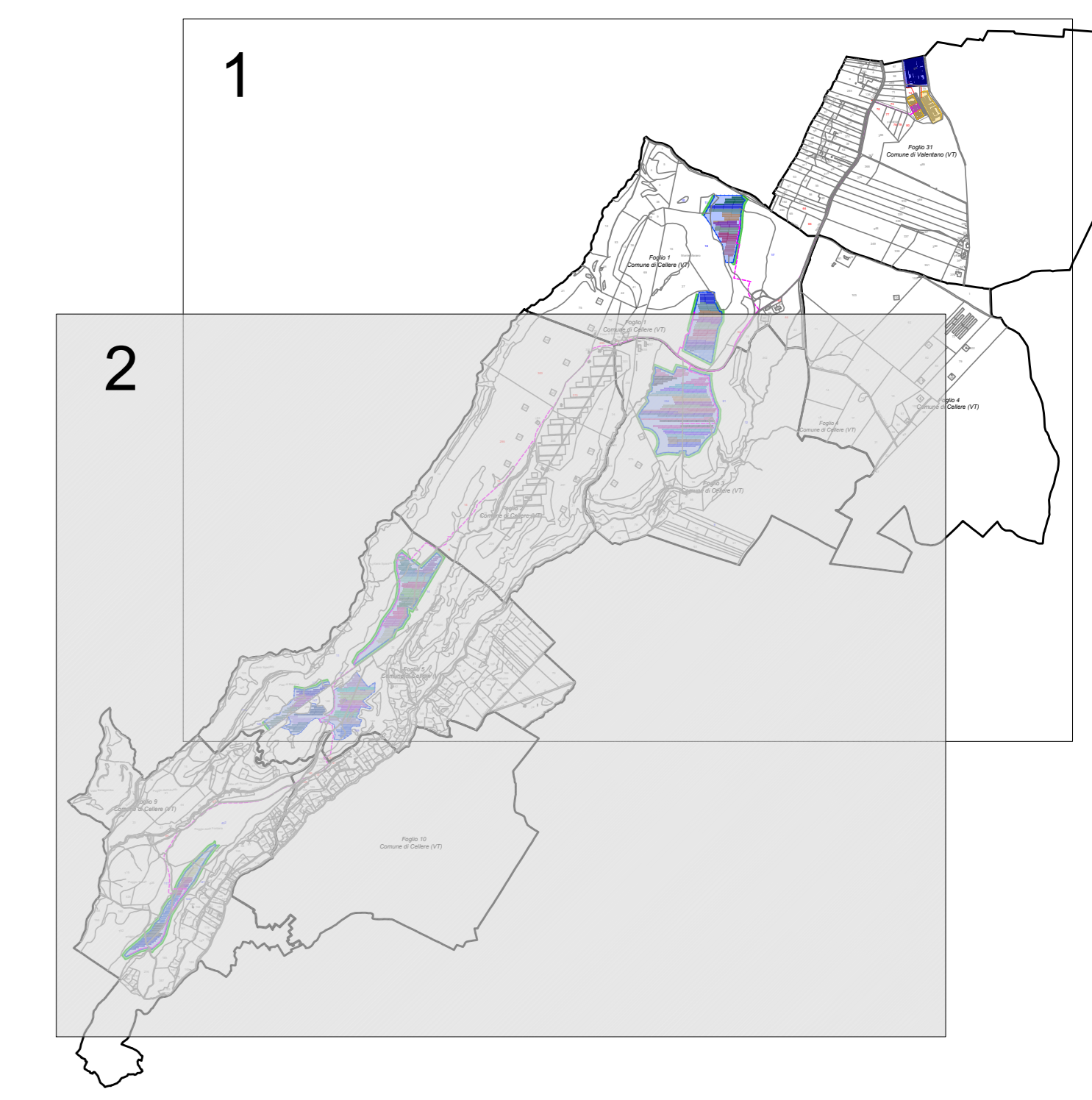


WGS84 | LAT: 42°31'39.46" N | LONG: 11°47'2.63" E

### LEGENDA

- Limite di foglio catastale
- [Area shaded] Area Impianto
- [Green outline] Mitigazione
- [Blue hatched] Moduli PV
- [Red rectangle] Cabina di centrale
- [Grey rectangle] Viabilità interna
- [Dashed line] Cavidotto interrato MT
- [Red triangle] Cabina di trasformazione
- [Pink triangle] Ingresso
- [Yellow triangle] Sottostazione Elettrica Utente Iberdrola
- [Blue triangle] Sottostazione Elettrica Utente Altri Produttori
- [Blue square] Stazione elettrica RTN 150 kV "Valentiano" con nuovo elettrodotto di collegamento con SE RTN di Arlena e raccordi aerei alla RTN esistente "Latera-San Savino"
- [XXX] Particelle in asservimento
- [XXX] Particelle in disponibilità

### QUADRO D'UNIONE



## REGIONE LAZIO

Provincia di Viterbo (VT)  
COMUNE DI CELLERE



REV.	DESCRIZIONE	DATA	REDATTO	CONTROL.	APPROV.
02	EMISSIONE PER ENTI ESTERNI	09/03/24	TOCCO F.	ORVOLA M.	DEMARO G.
01	EMISSIONE PER ENTI ESTERNI	16/12/22	TRINGALI A.	FURNO C.	ANASTASI A.
00	EMISSIONE PER COMMENTI	01/12/22	TRINGALI A.	FURNO C.	ANASTASI A.

Comititante:  
**IBERDROLA RENEWABLES ITALIA S.p.A.**

Sede legale in Poggio dell'Industria, 40, 00144, Roma  
Partita I.V.A. 06977481008 - PEC: iberdro@iberdro.it

Progettista:  
**Antex group**  
Via Jorica, 16 - Loc. Belvedere - 98100 Siracusa (SR) Tel. 0931.1663400  
web: www.anteigroup.it e-mail: info@anteigroup.it

Progetto:  
**IMPIANTO FOTOVOLTAICO CELLERE 2**

Intervento:  
**INQUADRAMENTO IMPIANTO SU CATASTALE**

Scala:  
1:4.000

Nome file:  
C22001S05-PD-PL-07-02

Allegati:  
2/2

F. No:  
AD

Stato:  
**DEFINITIVO**

Il presente documento è di proprietà della ANTEX GROUP S.p.A.  
È vietata la pubblicazione e l'uso in qualsiasi modo senza il permesso scritto della suddetta.  
La società libera i propri clienti e i propri clienti di ogni responsabilità.