

LEGENDA

- Area impianto
- Cabina di conversione
- Cabina di smistamento
- Cavidotto MT
- Cavidotto AT
- Tracciato cabine
- SSE Utente
- SSE Terna
- Corso d'acqua con fascia di rispetto di 10 m
- Fascia di Rispetto di 50 m da *Natura 2000*
- Uliveto
- Area soggetta a Bene Paesaggistico (D.Lgs 42/2004)

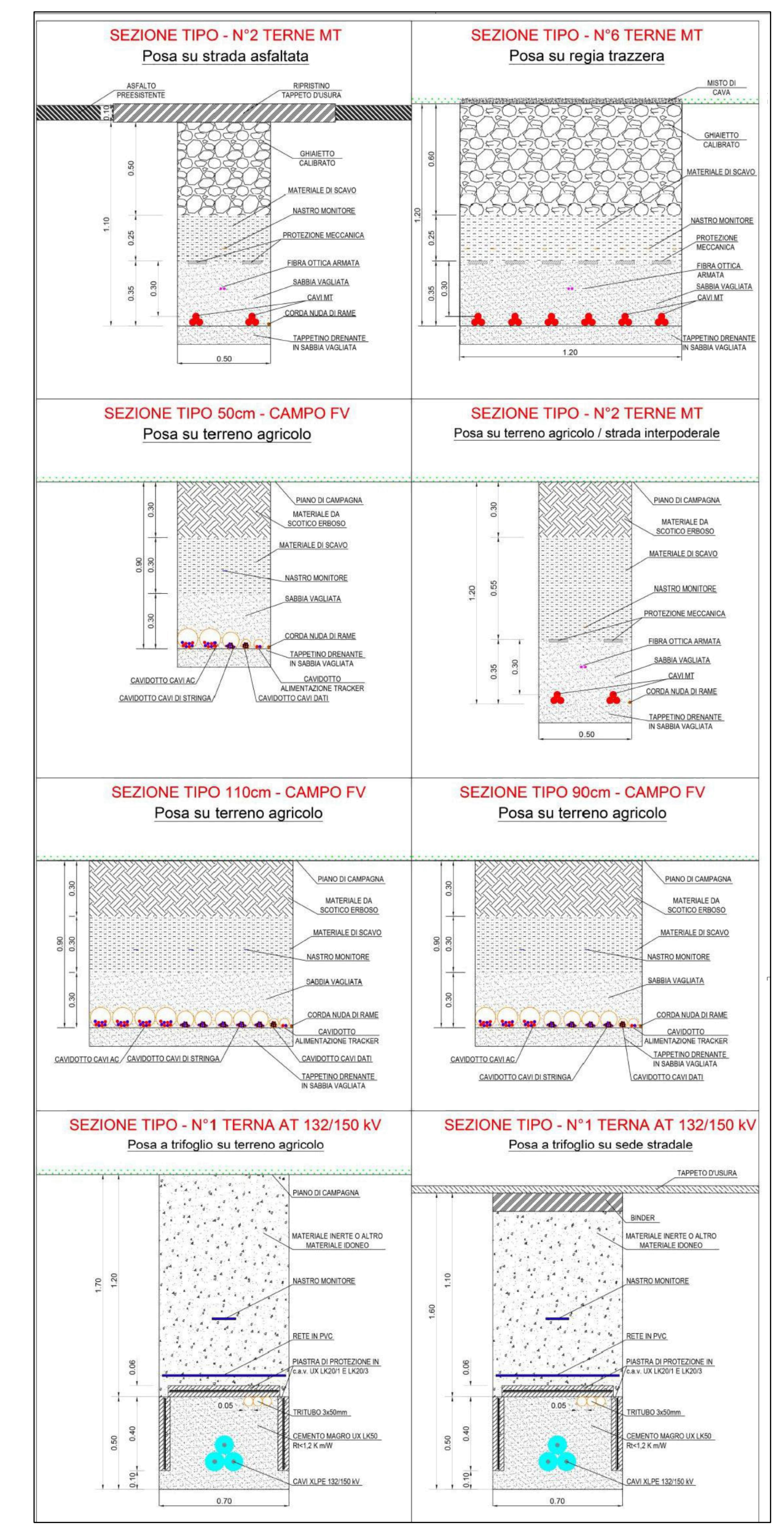
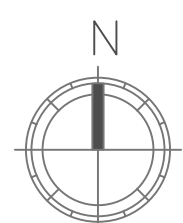


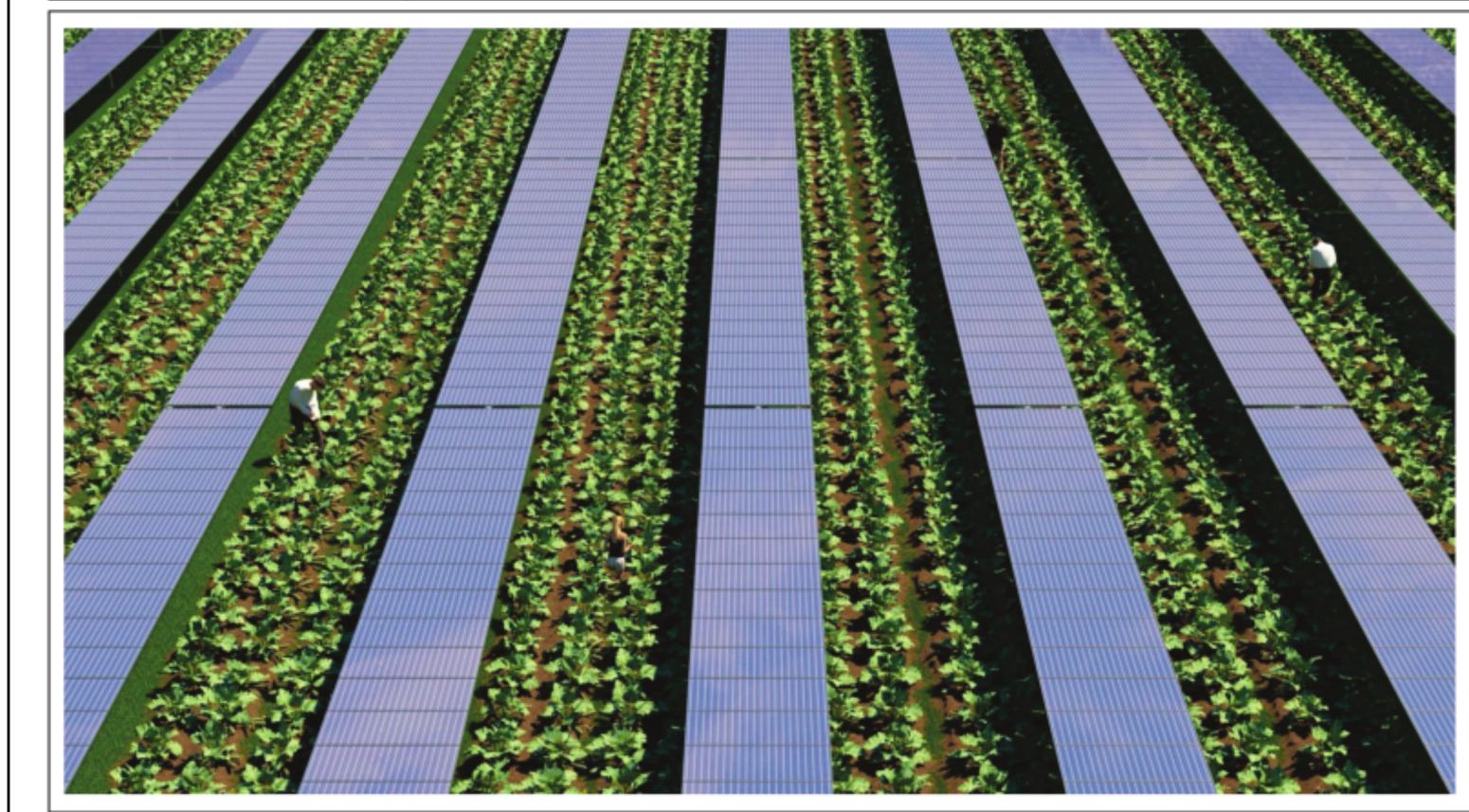
TABELLA DELLE POTENZE

ID CAMPO	Numero tracker	N° pannelli x stringa	Numero pannelli	Potenza modulo [kW]	Potenza installata campo [kW]	Potenza singolo inverter [kW]	N° inverter necessari	Potenza totale inverter [kW]	
MC-01	01-A1	158	24	3792	0,64	2426,88	215	11	2289
	01-A2	158	24	3792	0,64	2426,88	215	11	2289
	01-B1	158	24	3792	0,64	2426,88	215	11	2289
	TOT	474	24	11376	0,64	7280,64	215	32	6866
MC-02	01-B2	158	24	3792	0,64	2426,88	215	11	2289
	01-C1	159	24	3816	0,64	2442,24	215	11	2303
	01-C2	159	24	3816	0,64	2442,24	215	11	2303
	TOT	476	24	11424	0,64	7311,36	215	32	6894
MC-03	03	149	24	3576	0,64	2288,64	215	10	2158
	4	208	24	4992	0,64	3194,88	215	14	3013
	TOT	357	24	8568	0,64	5483,52	215	24	5171
	MC-04	05-1	185	24	4440	0,64	2841,60	215	12
05-2		186	24	4464	0,64	2856,96	215	13	2694
8		59	24	1416	0,64	906,24	215	4	855
TOT		430	24	10320	0,64	6604,80	215	29	6228
MC-05	09-1	119	24	2856	0,64	1827,84	215	8	1724
	09-2	119	24	2856	0,64	1827,84	215	8	1724
	TOT	238	24	5712	0,64	3655,68	215	16	3447
	MC-06	10-A	170	24	4080	0,64	2611,20	215	11
10-B		171	24	4104	0,64	2626,56	215	12	2477
TOT		341	24	8184	0,64	5237,76	215	23	4939
MC-07		11-1	222	24	5328	0,64	3409,92	215	15
	11-2	223	24	5352	0,64	3425,28	215	15	3230
	TOT	445	24	10680	0,64	6835,20	215	30	6445
	MC-08	12-B1	189	24	4536	0,64	2903,04	215	13
12-C		190	24	4560	0,64	2918,40	215	13	2752
TOT		379	24	9096	0,64	5821,44	215	26	5490
MC-09		12-B2	190	24	4560	0,64	2918,40	215	13
	12-B3	190	24	4560	0,64	2918,40	215	13	2752
	13	190	24	4560	0,64	2918,40	215	13	2752
	TOT	570	24	13680	0,64	8752,20	215	38	8256
MC-10	06/07	30	24	720	0,64	460,80	215	2	435
	TOT	30	24	720	0,64	460,80	215	2	435
TOTALE	3740	24	89760	0,64	57446,40	215	252	54171	

REGIONE: SICILIA PROVINCIA: PALERMO

COMUNE: CIMINNA, MEZZOJUSO, VILLAFRATI LOCALITÀ: C/da Buffa, C/da Serre, C/da Feotto

TIPO PROGETTO: **PD** OGGETTO: Progetto per la realizzazione di un impianto agrovoltaico denominato "Agrovoltaico Ciminna" per la produzione di energia elettrica con una potenza installata di 57 MW, potenza di immisione di 54 MW e potenza del sistema di accumulo di 10 MW, per la produzione agricola di beni e servizi oltre alle opere connesse e alle infrastrutture indispensabili nelle aree identificate nei comuni di Villafrati (PA), Mezzojuso (PA) e Ciminna (PA)



TIPOLOGIA: **094** IMPIANTO: **AGROFOTOVOLTAICO CIMINNA** EG: **SP01ELEG094** SCALA: 1:10000

ELABORATO: Planimetria Impianto su CTR - Sezione cavidotti

PROPRIONTE: **FRI-ELSON** RESPONSABILE: **SUPER CORP** APPROVATO DA: **FRI-ELSON**

PROGETTISTA: **SUPER CORP** DIRETTORE TECNICO ARCH: FRANCESCO LAUDICINA REDATTO DA: **FRI-ELSON**

REV.	DATA	REDATTO	DESCRIZIONE
0			
1			
2			
3			

IL PRESENTE DISEGNO È DI NOSTRA PROPRIETÀ E È SOTTO LA PROTEZIONE DELLA LEGGE SULLA PROPRIETÀ LETTERARIA. NE È QUINDI VIETATA PER QUALSIASI MOTIVO LA RIPRODUZIONE E CONSEGNA A TERZI.