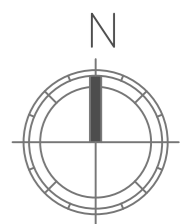


# LEGENDA

- Area impianto
- Fascia di mitigazione ambientale
- Viabilità interna
- Cabina di conversione
- Cabina di smistamento
- Capannone agricolo
- Tombamento
- Cavidotto MT
- Tracciato cabine
- Corso d'acqua con fascia di rispetto di 10 m
- Uliveto



REGIONE: SICILIA	PROVINCIA: PALERMO	
COMUNI: CIMINNA, MEZZOJUSO, VILLAFRATI	LOCALITA': C/da Buffa, C/da Serre, C/da Feotto	
TIPO PROGETTO: <b>PD</b>	OGGETTO: Progetto per la realizzazione di un impianto agrovoltaico denominato "Agrovoltaico Ciminna" per la produzione di energia elettrica con una potenza installata di 57 MW, potenza di immissione di 54 MW e potenza del sistema di accumulo di 10 MW, per la produzione agricola di beni e servizi oltre alle opere connesse e alle infrastrutture indispensabili nelle aree identificate nei comuni di Villafrati (PA), Mezzojuso (PA) e Ciminna (PA)	

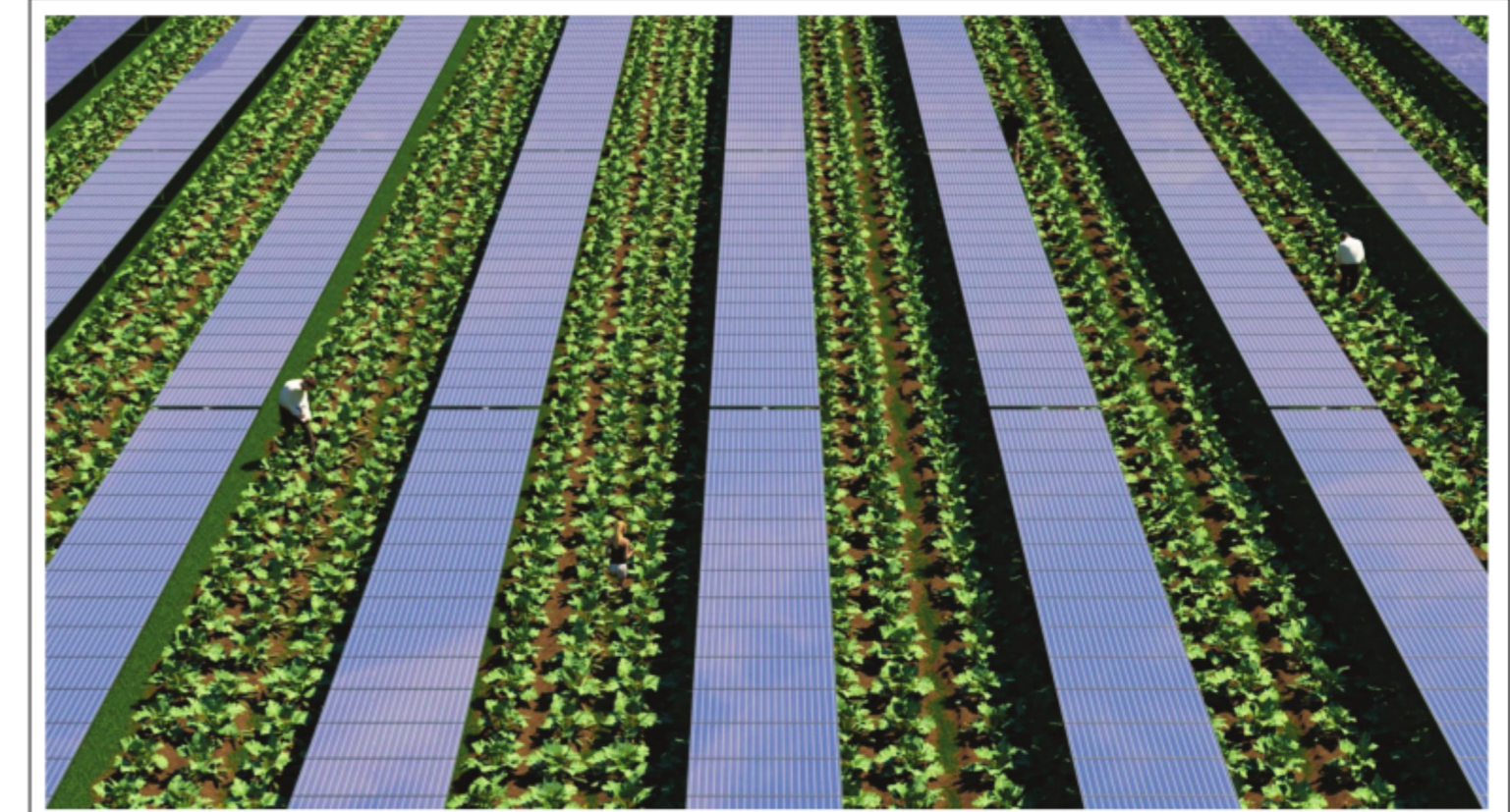


TAVOLA N.: <b>099</b>	IMPIANTO: <b>AGROFOTOVOLTAICO CIMINNA</b>	EG	SCALA 1:2000
	ELABORATO: Layout Campo 05 e 08	COD. DOC: SP01AAEG099	REV:
PROPONENTE: <b>FRI-ELSUN</b>	RESPONSABILE: <i>Timbro e Firma</i>	APPROVATO DA: <i>Timbro e Firma</i>	
PROGETTISTA:	DIRETTORE TECNICO: ARCH: FRANCESCO LAUDICINA <i>Timbro e Firma</i>	REDATTO DA: <i>Timbro e Firma</i>	

REV.	DATA	REDATTO	DESCRIZIONE
0			
1			
2			
3			

IL PRESENTE DISEGNO E' DI NOSTRA PROPRIETA' ED E' SOTTO LA PROTEZIONE DELLA LEGGE SULLA PROPRIETA' LETTERARIA. NE E' QUINDI VIETATA PER QUALSIASI MOTIVO LA RIPRODUZIONE E CONSEGNA A TERZI.