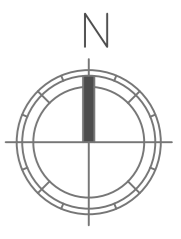


CAMPO FV 01_11
6835,20 kW

LEGENDA

- Area impianto
- Fascia di mitigazione ambientale
- Viabilità interna
- Cabina di conversione
- Cabina di smistamento
- Capannone agricolo
- Tombamento
- Cavidotto MT
- Tracciato cabine
- Corso d'acqua con fascia di rispetto di 10 m
- Area soggetta a Bene Paesaggistico (D.Lgs 42/2004)



REGIONE: SICILIA	PROVINCIA: PALERMO
COMUNI: CIMINNA, MEZZOJUSO, VILLAFRATI	LOCALITA': C/da Buffa, C/da Serre, C/da Feotto
TIPO PROGETTO: PD	OGGETTO: Progetto per la realizzazione di un impianto agrovoltaico denominato "Agrovoltaico Ciminna" per la produzione di energia elettrica con una potenza installata di 57 MW, potenza di immissione di 54 MW e potenza del sistema di accumulo di 10 MW, per la produzione agricola di beni e servizi oltre alle opere connesse e alle infrastrutture indispensabili nelle aree identificate nei comuni di Villafрати (PA), Mezzojuso (PA) e Ciminna (PA)

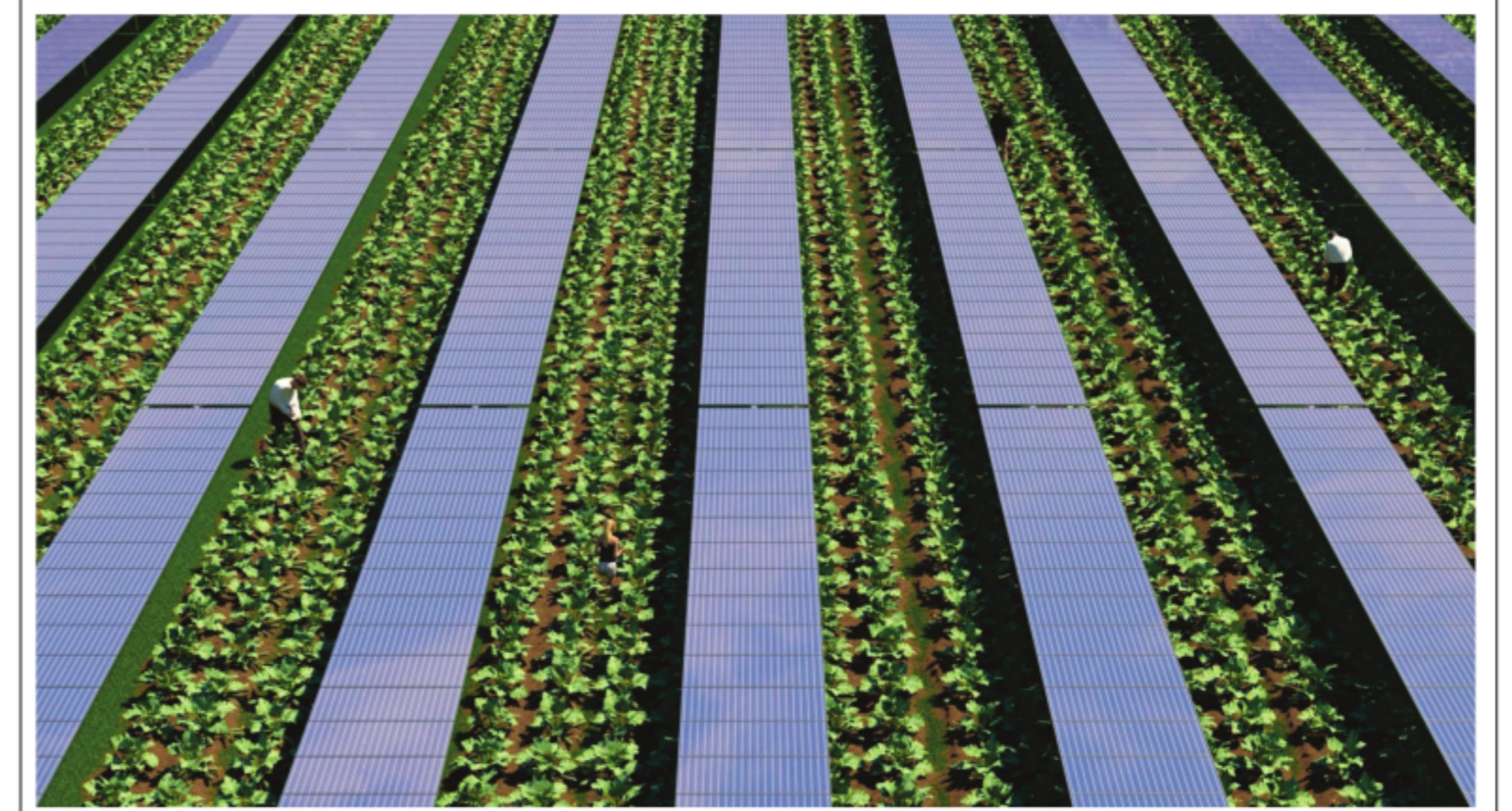


TAVOLA N.: 103	IMPIANTO: AGROFOTOVOLTAICO CIMINNA ELABORATO: Layout Campo 11	EG	SCALA 1:2000
PROPONENTE: FRI-ELSUN		RESPONSABILE: <i>Timbro e Firma</i>	APPROVATO DA: <i>Timbro e Firma</i>
PROGETTISTA:		DIRETTORE TECNICO: ARCH: FRANCESCO LAUDICINA <i>Timbro e Firma</i>	REDATTO DA: <i>Timbro e Firma</i>

REV.	DATA	REDATTO	DESCRIZIONE
0			
1			
2			
3			

IL PRESENTE DISEGNO E' DI NOSTRA PROPRIETA' ED E' SOTTO LA PROTEZIONE DELLA LEGGE SULLA PROPRIETA' LETTERARIA. NE E' QUINDI VIETATA PER QUALSIASI MOTIVO LA RIPRODUZIONE E CONSEGNA A TERZI.