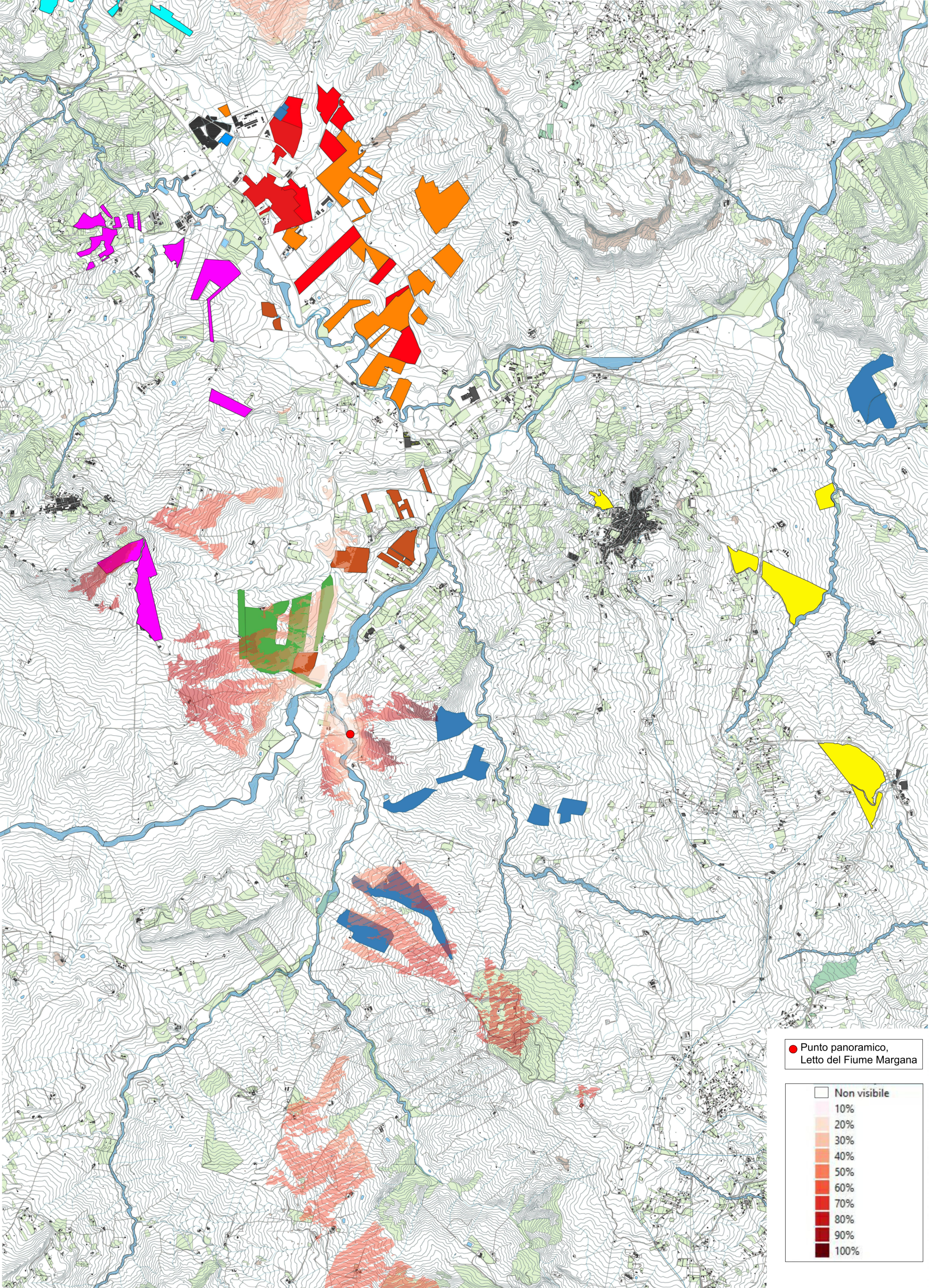


Impianti simili in corso di valutazione		
Proponente	Potenza	Procedura
Repower Renewable SpA	62,47 MW	PAUR-VIA
Solar Energy Diciannove S.r.l	33,88 MW	VIA-Parere Tecnico
IBV19 S.r.l	120 MW	PAUR-VIA
Fri-El Sun S.r.l	58 MW	VIA-Parere Amministrativo
Fri-El Sun S.r.l	57,56 MW	VIA-Parere Amministrativo
Fri-El Sun S.r.l	55 MW	VIA-Parere Tecnico
Fri-El Sun S.r.l	49,69 MW	VIA-Parere Tecnico
Falck Renewables Sicilia s.r.l	29,87 MW	VIA-Verifica di Assoggettabilità

FOTOSIMULAZIONE	COORDINATE	PUNTO PANORAMICO
1	37°51'32.62"N , 13°27'51.01"E	Castagneto di Mezzojuso
2	37°54'44.73"N, 13°27'49.70"E	Castello di Cefalà Diana
3	37°48'53.44"N, 13°33'23.73"E	Castello di Vicari
4	37°47'57.59"N, 13°31'44.41"E	Letto del Fiume Margana
5	37°49'29.67"N, 13°29'40.60"E	Campofelice Di Fitalia
6	37°53'20.62"N, 13°32'17.46"E	Rocche di Ciminna
7	37°51'9.88"N, 13°31'10.95"E	SS 121 PA-AG



REGIONE: SICILIA	PROVINCIA: PALERMO
COMUNE: CIMINNA, MEZZOJUSO, VILLAFRATI	LOCALITÀ: C'ida Buffa, C'ida Serre, C'ida Feotto

**PD** Progetto per la realizzazione di un impianto agrofotovoltaico denominato "Agrofotovoltaico Ciminna" per la produzione di energia elettrica con una potenza installata di 54,1 MW, potenza di immissione di 54 MW e potenza del sistema di accumulo di 10 MW, per la produzione agricola di beni e servizi oltre alle opere connesse e alle infrastrutture indispensabili nelle aree identificate nei comuni di Villafraati (PA), Mezzojuso (PA) e Ciminna (PA)

NUMERO: 109	IMPIANTO: AGROFOTOVOLTAICO CIMINNA	EG: EG	SCALA: 1:25000
ELABORATO: INTERVISIBILITÀ TRA GLI IMPIANTI Letto del Fiume Margana	OGGETTO: SP01AAEG109		

PROFONDI: FRI-EL SUN	RESPONSABILE: Timbro e Firma	APPROVATO DA: Timbro e Firma
PROGETTISTA: SUPER CORP	DIRETTORE TECNICO: ARCH. FRANCESCO LAUDONIA	REDATTO DA: Timbro e Firma

REV.	DATA	REDATTO	DESCRIZIONE
0			
1			
2			
3			

IL PRESENTE DISSEGNO È DI PROPRIETÀ ESCLUSIVA E SOTTO LA PROTEZIONE DELLA LEGGE SULLA PROPRIETÀ LETTERARIA, NEI CONFINI DI UN'OPERA PER QUALSIASI MODO LA RIPRODUZIONE È CONSIDERATA TESSA.

