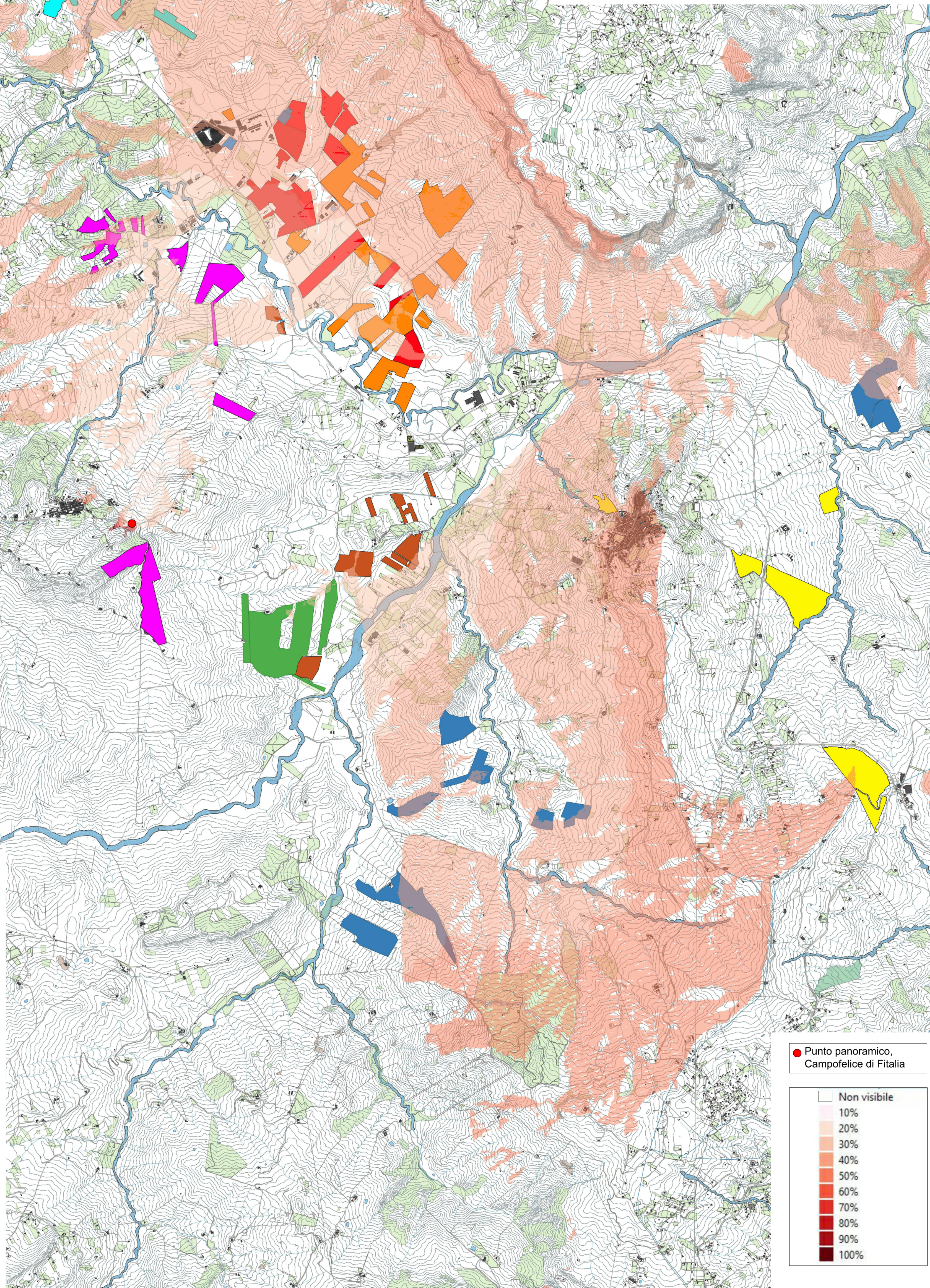


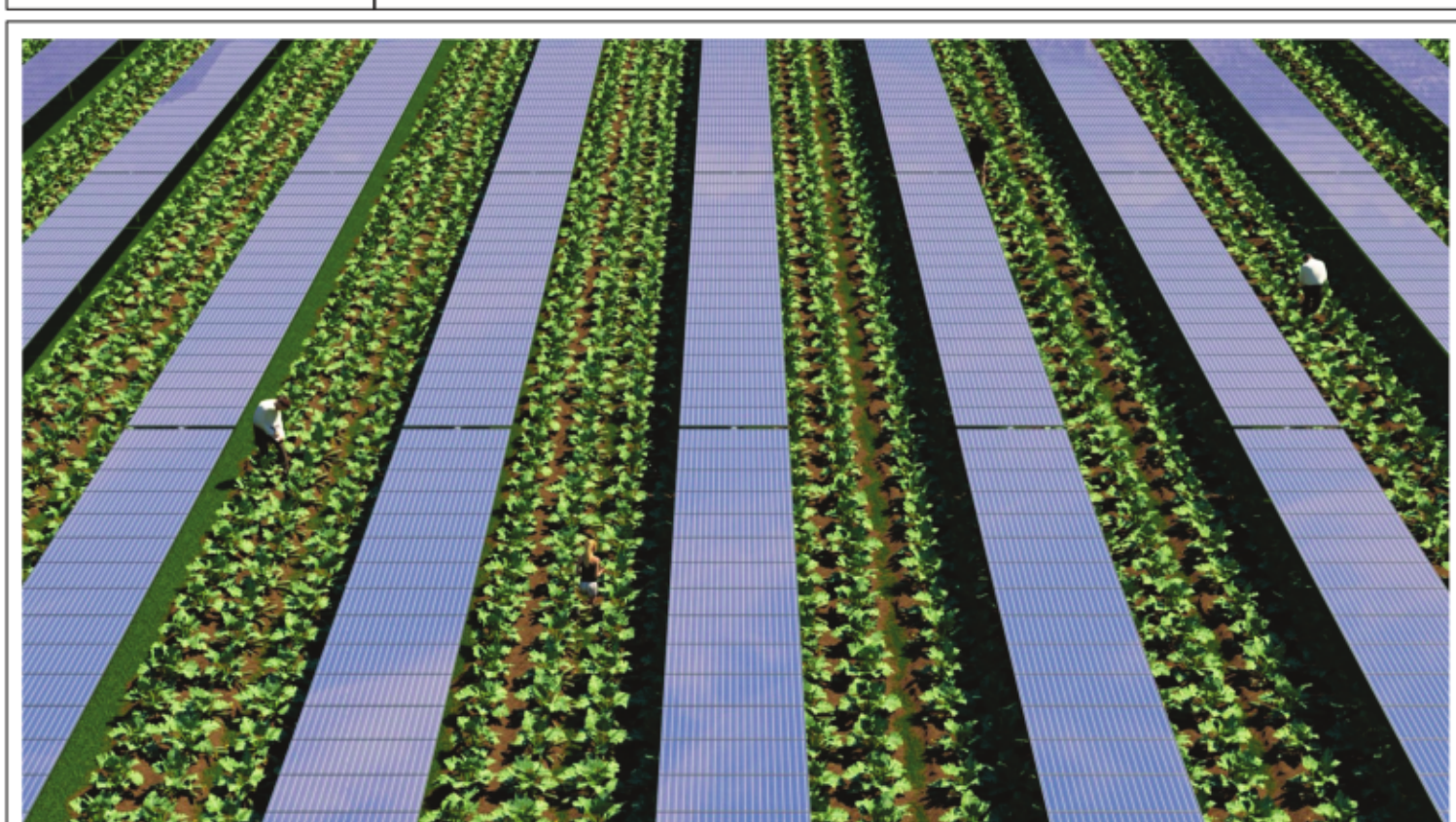
Impianti simili in corso di valutazione		
Proponente	Potenza	Procedura
Repower Renewable SpA	62,47 MW	PAUR-VIA
Solar Energy Diciannove S.r.l	33,88 MW	VIA-Parere Tecnico
IBV19 S.r.l	120 MW	PAUR-VIA
Fri-EI Sun S.r.l	58 MW	VIA-Parere Amministrativo
Fri-EI Sun S.r.l	57,56 MW	VIA-Parere Amministrativo
Fri-EI Sun S.r.l	55 MW	VIA-Parere Tecnico
Fri-EI Sun S.r.l	49,69 MW	VIA-Parere Tecnico
Falck Renewables Sicilia s.r.l	29,87 MW	VIA-Verifica di Assoggettabilità

FOTOSIMULAZIONE	COORDINATE	PUNTO PANORAMICO
1	37°51'32.62"N , 13°27'51.01"E	Castagneto di Mezzojuso
2	37°54'44.73"N , 13°27'49.70"E	Castello di Cefalà Diana
3	37°48'53.44"N , 13°33'23.73"E	Castello di Vicari
4	37°47'57.59"N , 13°31'44.41"E	Letto del Fiume Margana
5	37°49'29.67"N , 13°29'40.60"E	Campofelice Di Fitalia
6	37°53'20.62"N , 13°32'17.46"E	Rocche di Ciminna
7	37°51'9.88"N , 13°31'10.95"E	SS 121 PA-AG



REGIONE: SICILIA PROVINCIA: PALERMO
 COMUNI: CIMINNA, MEZZOJUSO, VILLAFRATI LOCALITÀ: C/da Buffa, C/da Serre, C/da Feotto

PROGETTO: PD OGGETTO: Progetto per la realizzazione di un impianto agrofotovoltaico denominato "Agrofotovoltaico Ciminna" per la produzione di energia elettrica con una potenza installata di 54 MW (potenza di iniezione di 54 MW e potenza del sistema di accumulo di 10 MW, per la produzione agricola di beni e servizi oltre alle opere connesse e alle infrastrutture indispensabili nelle aree identificate nei comuni di Villafrați (PA), Mezzojuso (PA) e Ciminna (PA)



NUMERO: 110 IMPIANTO: AGROFOTVOLTAICO CIMINNA EG SCALA: 1:25000
 ELABORATO: Intervisibilità tra gli impianti_Campofelice di Fitalia SP01AAEG110

PROFONDI: FRI-EL SUN RESPONSABILE: APPROVATO DA: TIMBO E FIRMA

PROGETTISTA: SUPER CORP DIRETTORE TECNICO: ANGELO FRANCESCO LAUDICIONE REDATTO DA: TIMBO E FIRMA

REV.	DATA	REDAZIONE	DESCRIZIONE
0			
1			
2			
3			

IL PRESENTE DISEGNO È DI PROPRIETÀ INTELLETTUALE E È SOTTO LA PROTEZIONE DELLA LEGGE SULLA PROPRIETÀ INTELLETTUALE. NE È QUANTOVIETATA PER QUALSIASI MOTIVO LA RIPRODUZIONE E L'USO IN ALTRA FORMA.