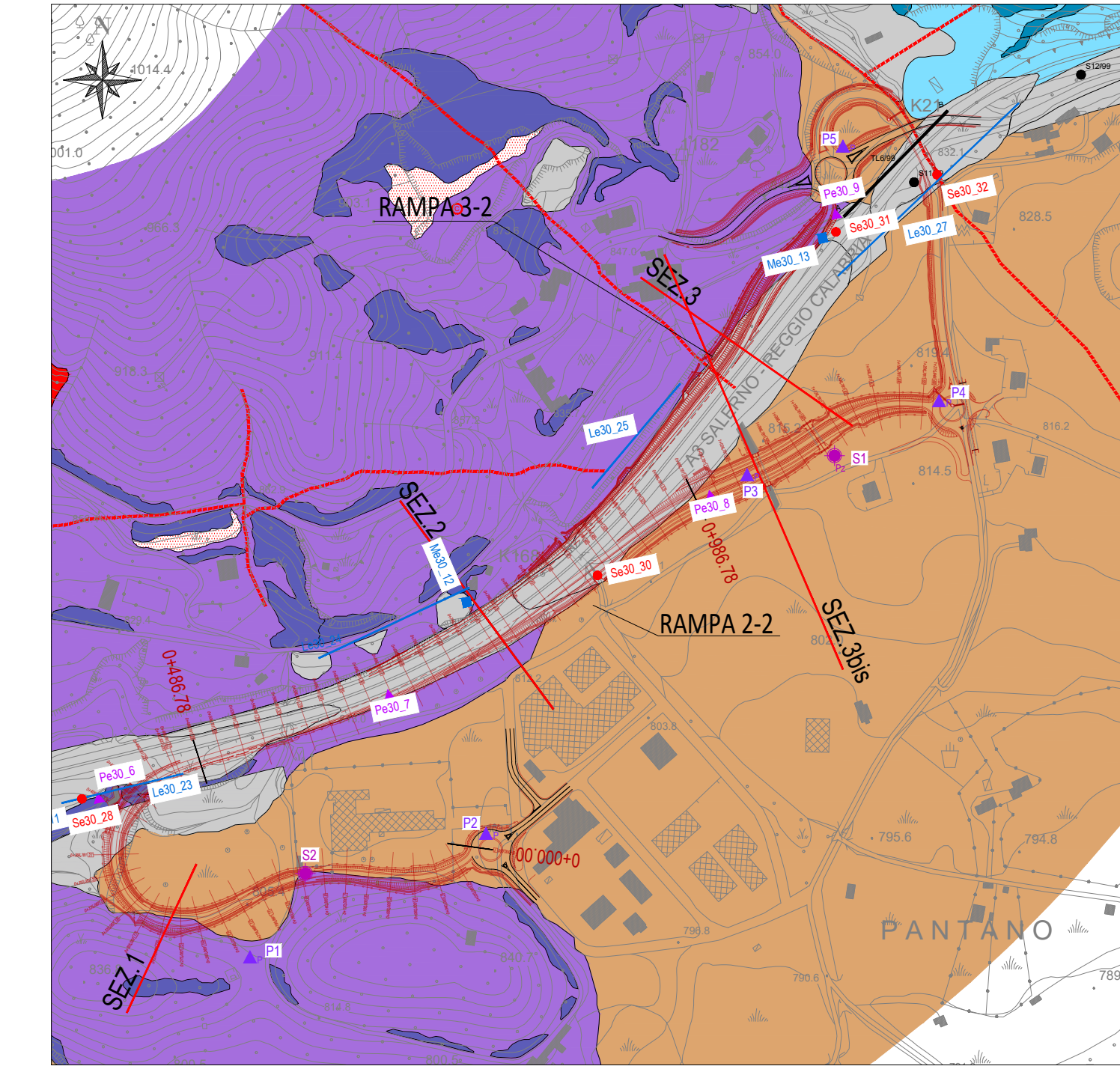
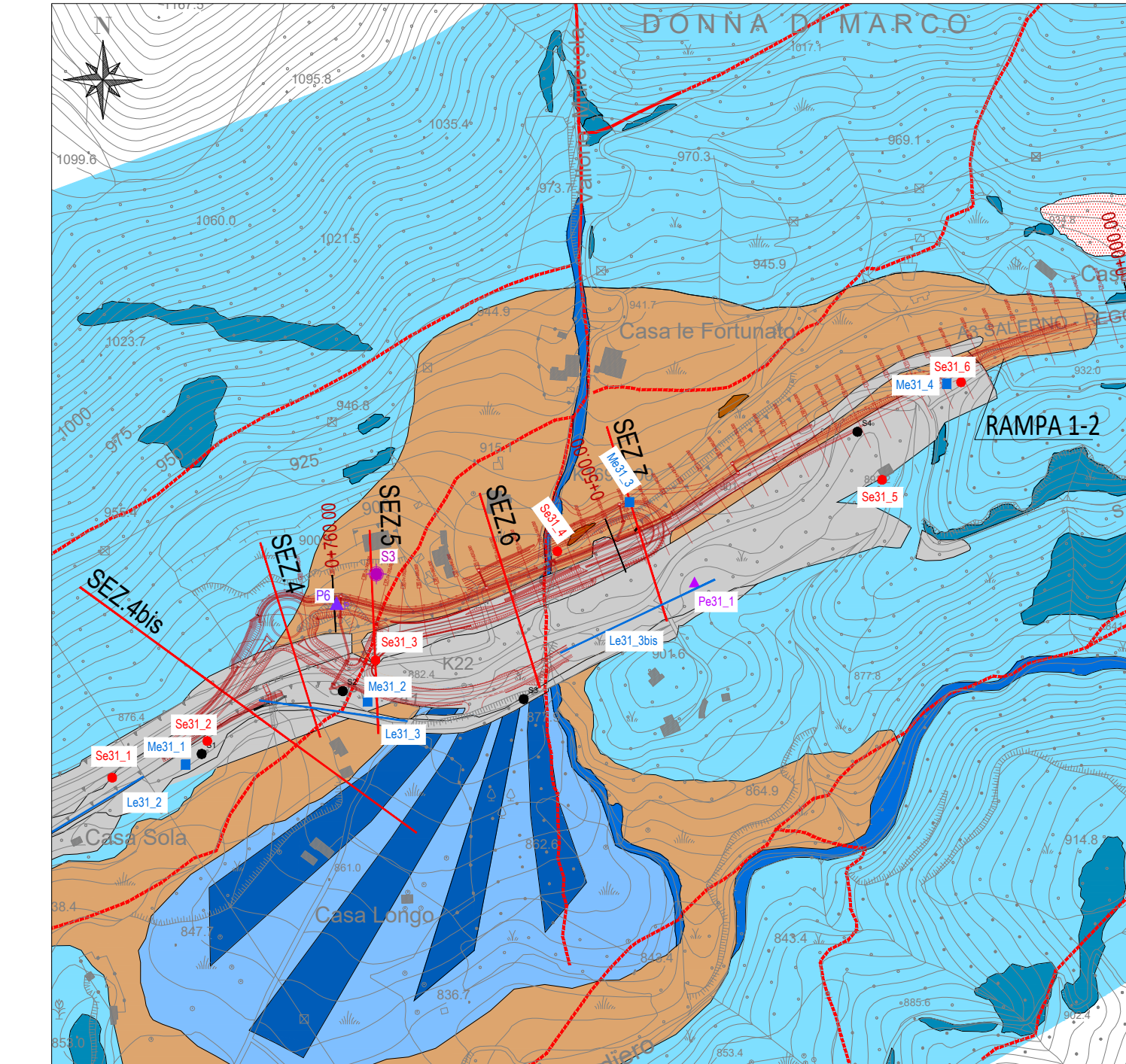


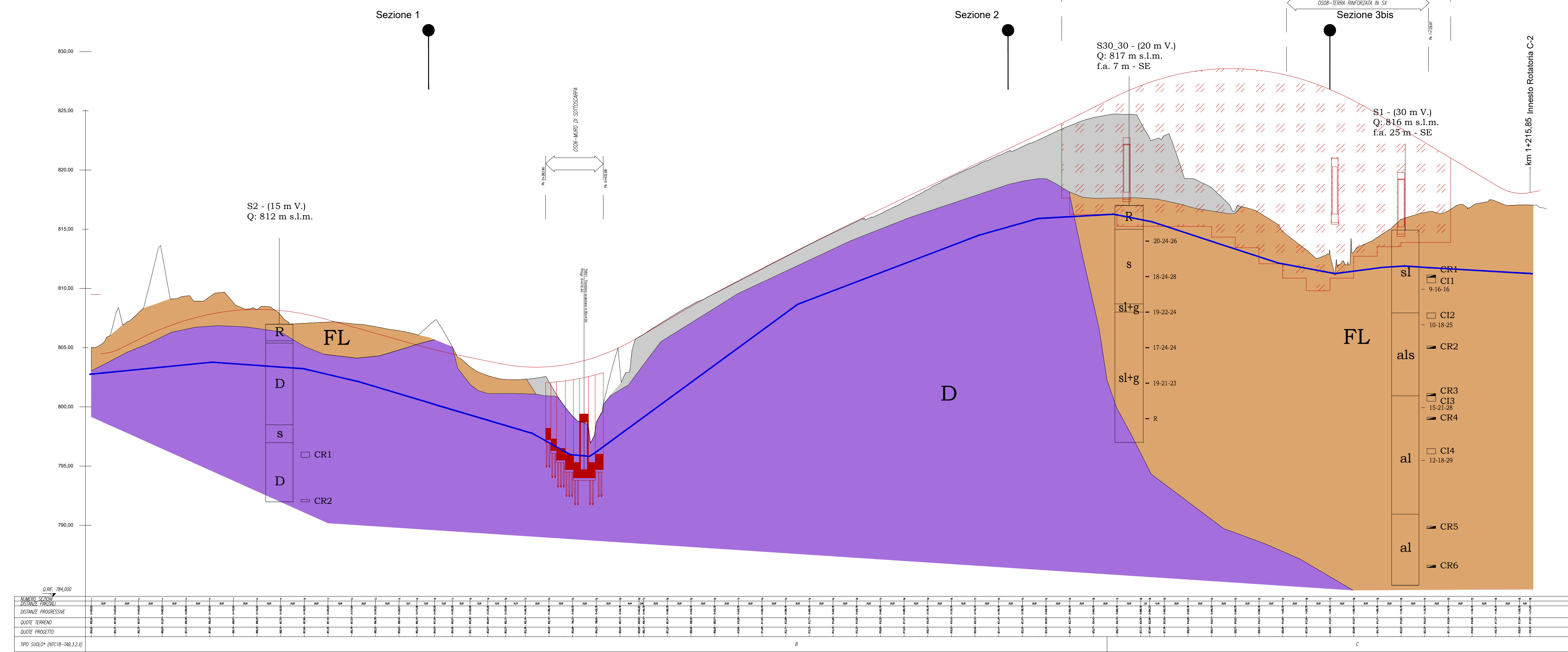
Inquadramento planimetrico-Svincolo nord - Scala 1:5.000



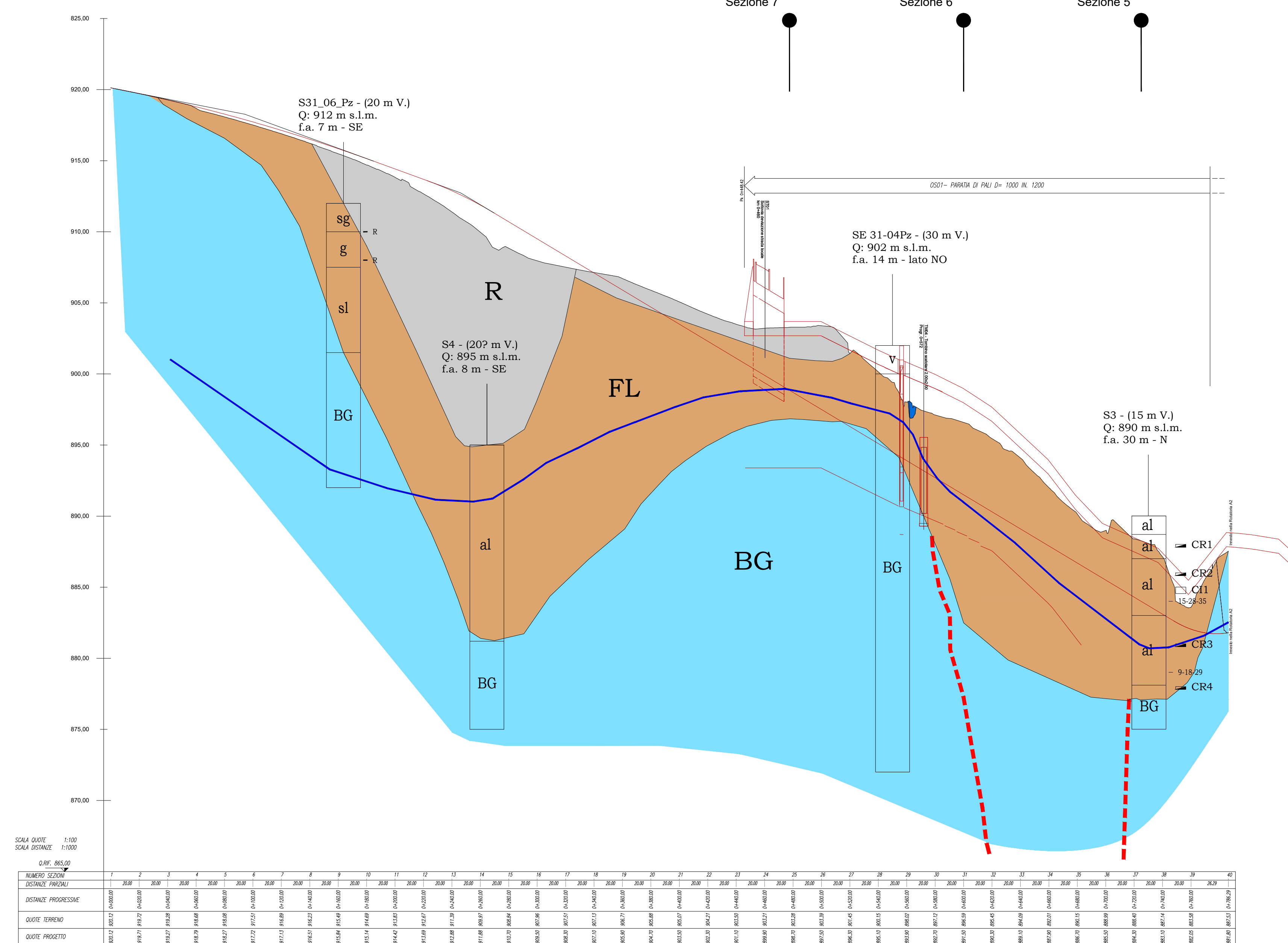
Inquadramento planimetrico-Svincolo sud - Scala 1:5.000



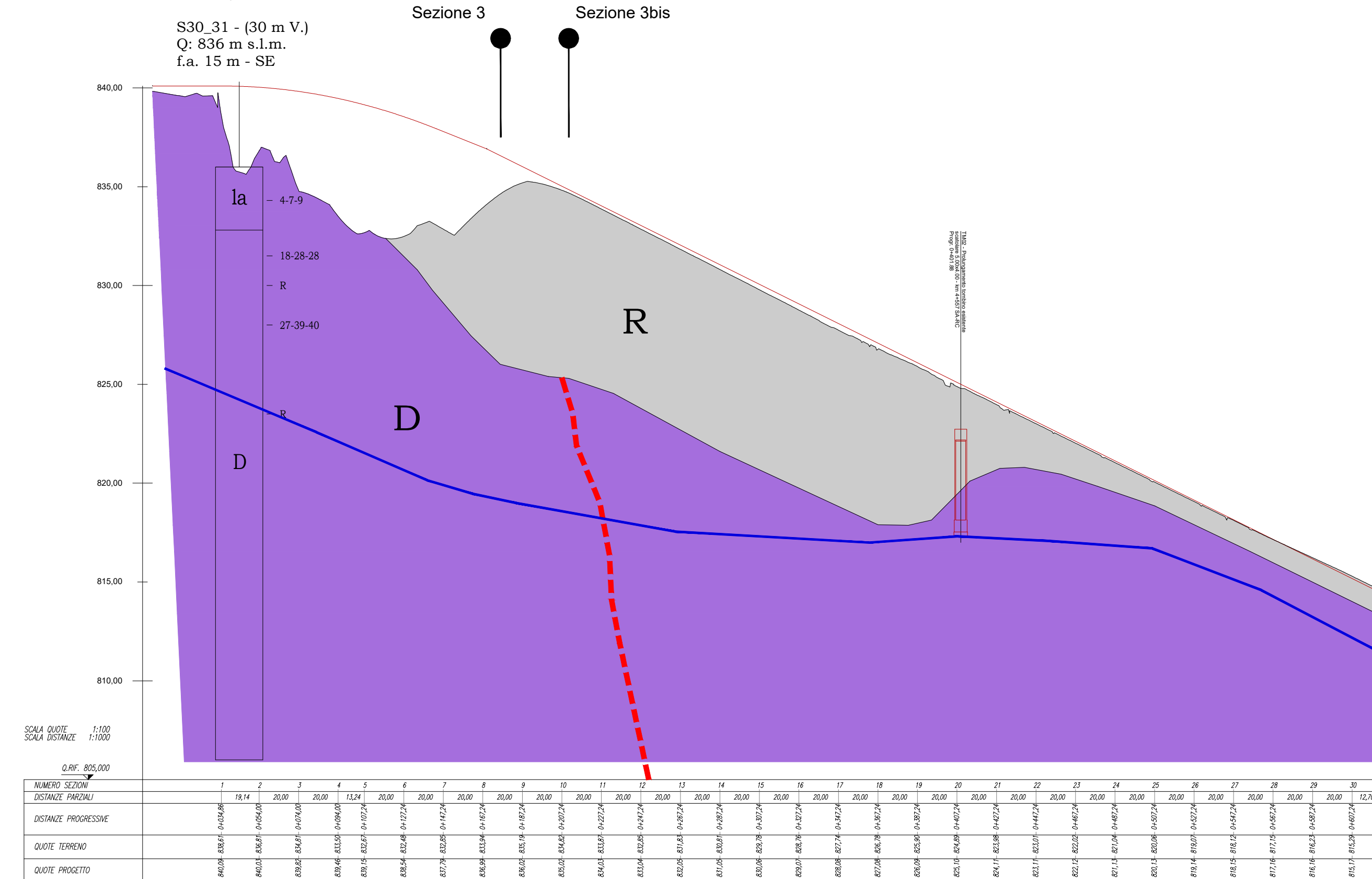
Svincolo nord - Rampa 2-2



Svincolo sud - Rampa 1-2



Svincolo nord - Rampa 3-2



LEGENDA

- DEPOSITI DETRITICI QUATERNARI (Pisocene - Olocene)**
- R** Riperti e terrapieni di origine antropica (R). Depositi ghiaioso-sabbiosi ben classificati e compattati artificialmente (terrapieni), oppure accumuli eterometrici non addensati e non classificati (riperti). (Olocene).
 - AL** Alluvioni di fondovalle recenti e attuali (AL). Depositi non cementati e scarsamente addensati, costituiti da ghiaie e ciottoli eterometrici ad arrotondamento e sfericità variabile, immersi in matrice fine prevalentemente sabbioso-siltosa. La struttura del deposito è variabile da matrix a ciast supported e la stratificazione si presenta da grossolana a ben evidente. (Olocene).
 - FL** Depositi fluvio-lacustri (FL). Alternanze di ghiaie, sabbie, silt argillosi e argille siltose. Il deposito presenta struttura variabile da ciast a matrix supported, stratificazione discontinua e talvolta sottili livelli torbosi. (Pleistocene inf.-medio).
- SUBSTRATO ROCCIOSO PRE-QUATERNARIO (Triassico - Miocene inf.)**
- BG** Formazione di Serra Bonagole e di Grisolia (BG). Calcari dolomitici di colore grigio avana, da fratturati a molto fratturati. Nelle porzioni più alterati si rinvengono ghiaie eterometriche in abbondante matrice sabbiosa.
 - D** Dolomie (D). Dolomie di colore grigio chiaro/scuro o nere, molto alterate costituite da ciottoli subangolari eterometrici molto alterati con patine di alterazione in matrice sabbiosa limosa. Nei tratti più alterati risulta farinosa e composta da sabbie e ghiaie.

ALTRI ELEMENTI

- Catteda Orologgia (pendicolarità regionale)
- Quota sul livello del mare
- Piano piezometrico
- Piano piezometrico dinamico in SRT
- Prelevi di campione indurimento
- Prelevi di campione rimarginato
- Superficie piezometrica
- Traccia di faglia presunta
- Progetto



AUTOSTRADA A2 MEDITERRANEA NUOVO SVINCOLO DI MORMANNO

PROGETTO DEFINITIVO

PROGETTAZIONE: R.T.I.: PROGIN S.p.A. (capogruppo mandataria) CREW Cremonesi Workshop S.r.l - ART Risorse Ambiente Territorio S.r.l. ECOPLAME S.r.l. - InArPRO S.r.l.

RESPONSABILE INTEGRAZIONE PRESTAZIONI SPECIALISTICHE: Dott. Ing. Antonio GRIMALDI (Progin S.p.A.)	CAPOGRUPPO MANDATARIA: PROGIN S.p.A. Dott. Ing. Paolo IORIO Dott. Geol. Giovanni CARRA (ART Ambiente Risorse e Territorio S.r.l.)
IL GEOLOGO: Dott. Ing. Michele Curiale (Progin S.p.A.)	MANDANTE: CREW Cremonesi Workshop S.r.l. Dott. Ing. Massimo T. DE IORIO art Dott. Ing. Massimo T. DE IORIO
IL COORDINATORE PER LA SICUREZZA IN FASE DI PROGETTAZIONE: Dott. Ing. Michele Curiale (Progin S.p.A.)	ECOPLAME Dott. Arch. Pasquale Pisano InArPRO Dott. Ing. Massimo T. DE IORIO
VISTO: IL RESPONSABILE DEL PROCEDIMENTO: Dott. Ing. Antonio Cisterna	
PROTOCOLLO	DATA: 20...

GEOLOGIA E GEOTECNICA GEOLOGIA, IDROGEOLOGIA E SISMICA Semisvincolo Nord e Sud - Profili geologici rampe

CODICE PROGETTO	DP UC162	NUMERO FILE	TOGEOGEOFG03B.dwg	REVISIONE	B	SCALA:	VARE
DESCRIZIONE	EMMISSIONE A SEGUITO ISTRUTTORIA MASE	DATA	APRILE 2024	REDAITTO	CARRA	VERIFICATO	IORIO
DESCRIZIONE	EMMISSIONE A SEGUITO INDAGNI INTEGRATIVE	DATA	FEBBRAIO 2022	REDAITTO	CARRA	VERIFICATO	IORIO
DESCRIZIONE		DATA		REDAITTO		VERIFICATO	APPROVATO