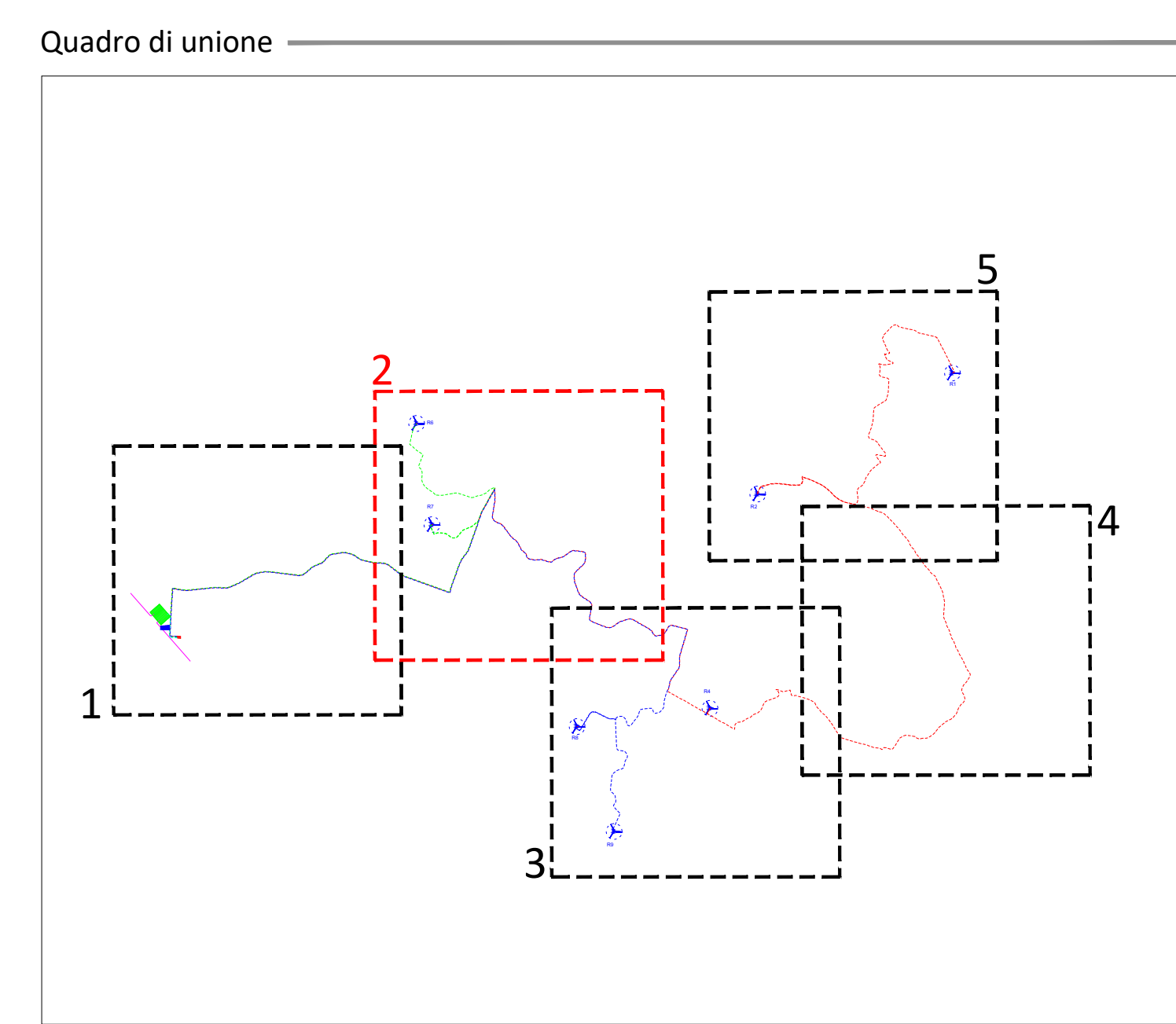
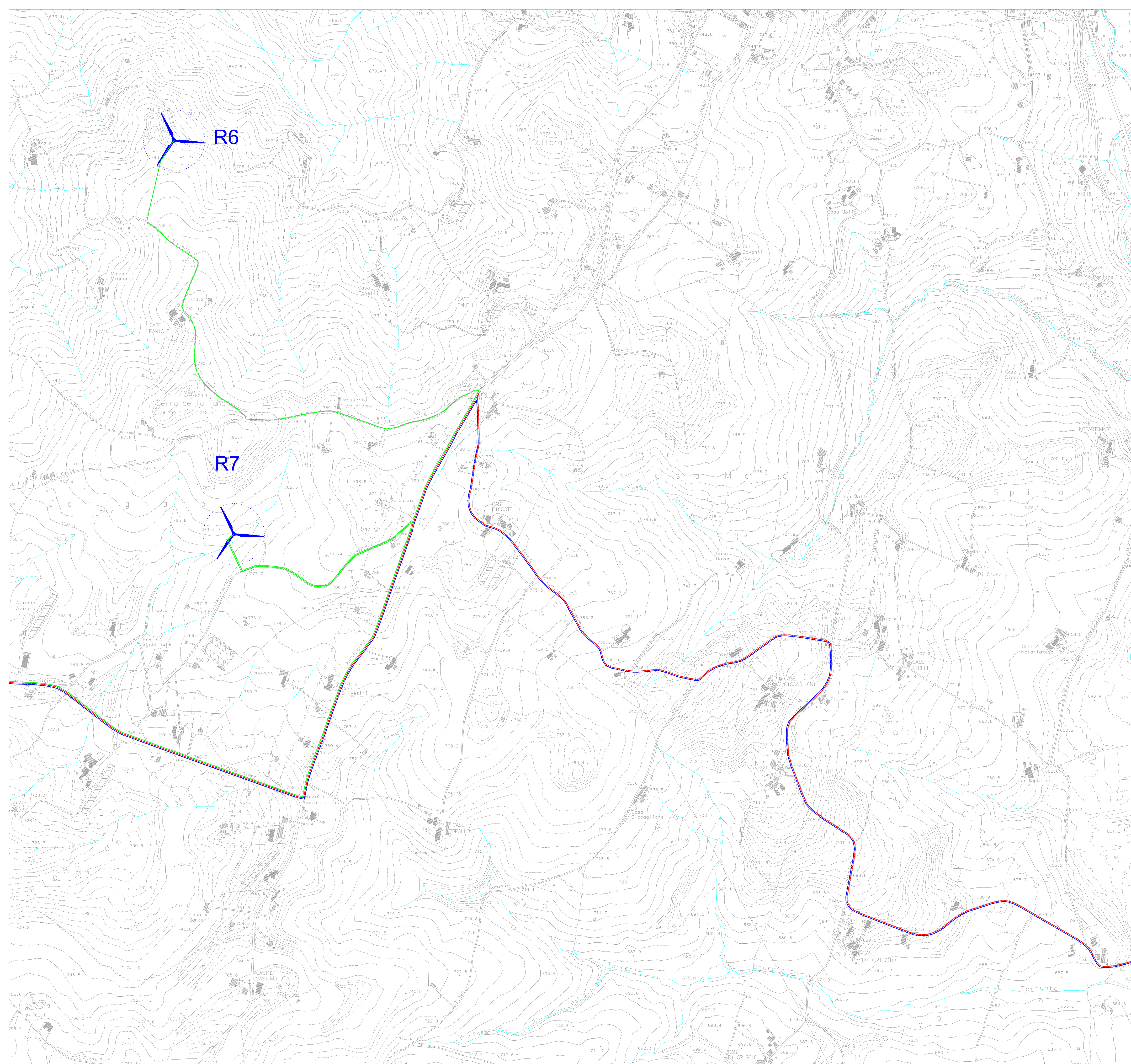


Legenda

	Cavidotto AT 36 kV (R1 - R2 - R4 - Cabina 36 kV di utenza)
	Cavidotto AT 36 kV (R8 - R9 - Cabina 36 kV di utenza)
	Cavidotto AT 36 kV (R6 - R7 - Cabina 36 kV di utenza)
	Cavidotto AT 36 kV Cabina 36 kV di utenza - SE RTN 150/36 kV
	Cabina 36 kV di utenza - Esproprio
	SE RTN 150/36 kV Cercemaggiore
	Cabina Primaria Cercemaggiore

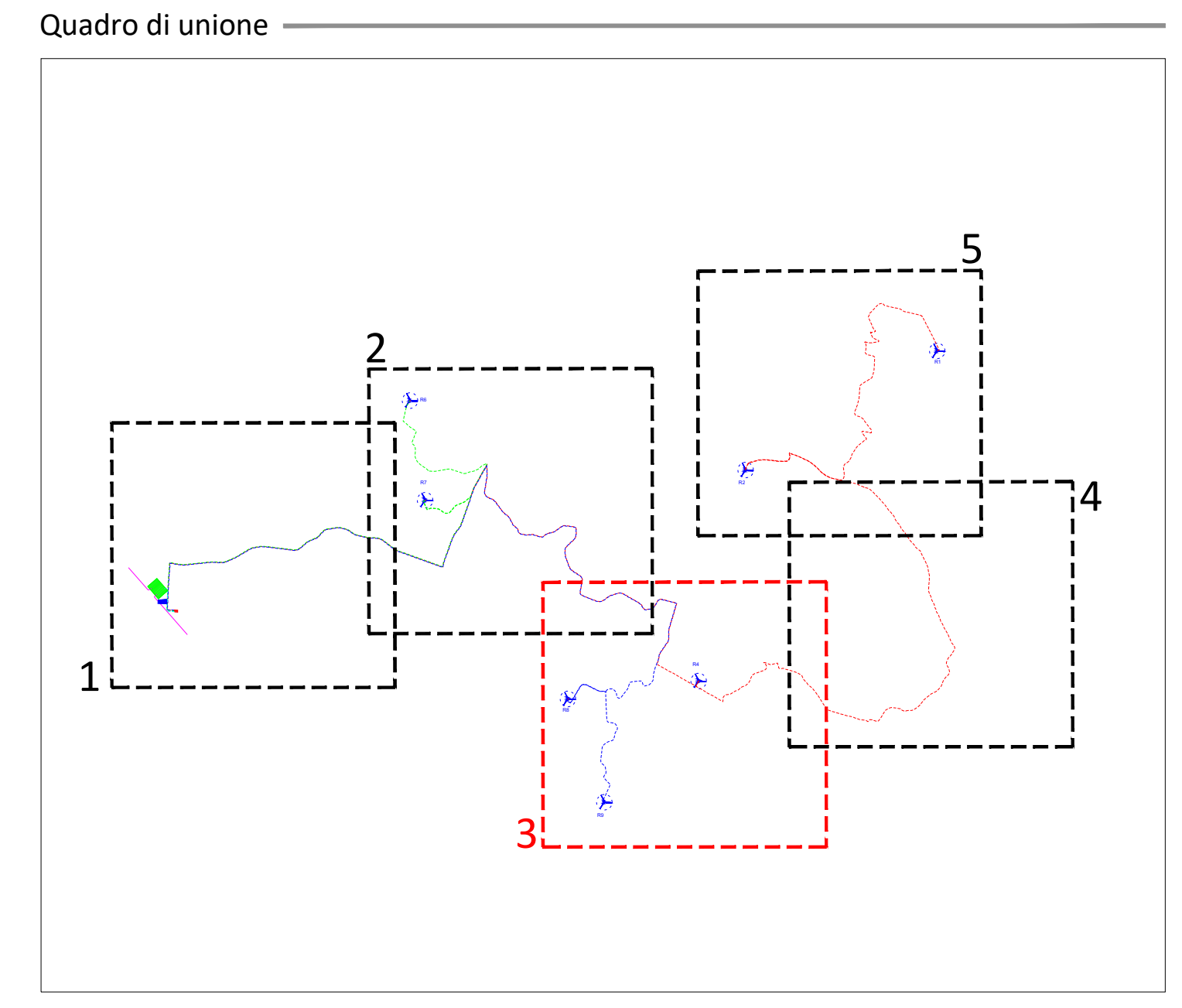
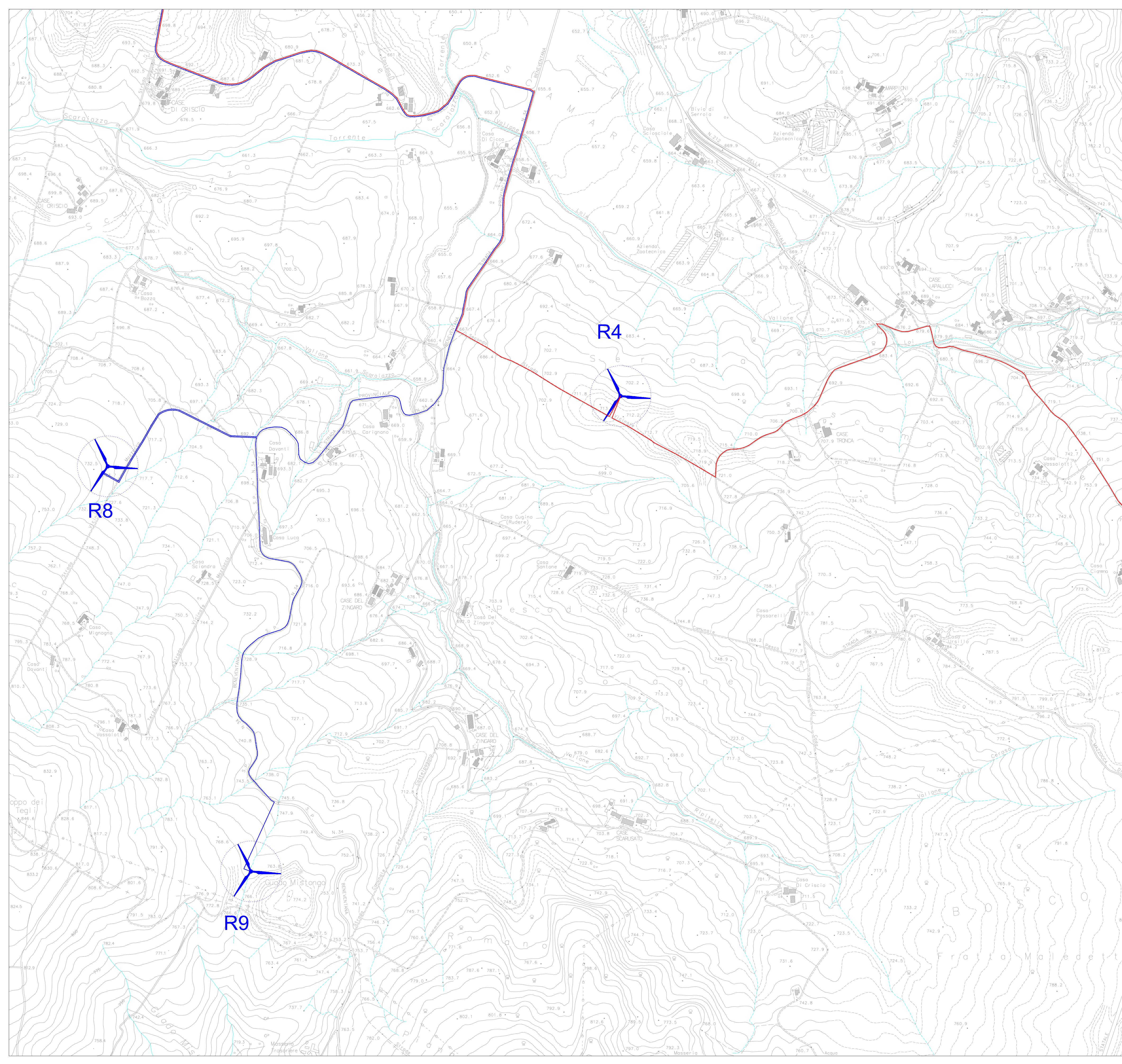
<p>Committente: RWE RENEWABLES ITALIA S.R.L. via Andrea Doria, 41/G - 00192 Roma P.IVA/C.F. 06400370968 PEC: rwerenewablesitaliasrl@legalmail.it</p>		<p>Titolo del Progetto: REALIZZAZIONE DI UN IMPIANTO PER LA PRODUZIONE DI ENERGIA ELETTRICA DA FONTE EOLICA NEI COMUNI DI RICCIA (CB), CERCEMAGGIORE (CB), CASTELPAGANO (BN) E CASTELVETERE IN VAL FORTORE (BN).</p>	
<p>Documento: PROGETTO DEFINITIVO OPERE ELETTRICHE</p>		<p>N° Documento: PERI-S292-RIC-EU-D-11</p>	
ID PROGETTO: PERI	DISCIPLINA: PD	TIPOLOGIA: EU	FORMATO: A1
<p>Elaborato: Inquadramento generale su CTR</p>			
FOGLIO: 1/5	SCALA: 1:5.000	Nome file: PERI-S292-RIC-EU-D-11.pdf	
<p>Progettazione opere elettriche</p> <p></p> <p>Viale Michelangelo, 71 80129 Napoli TEL.081 579 7998 mail: tecnico.inse@gmail.com</p>		<p></p>	
<p>Amm. Francesco Di Maso Ing. Luigi Malafarina Ing. Pasquale Esposito Ing. Nicola Galdiero</p>			
Rev: 00	Data Revisione: Novembre 2023	Descrizione Revisione: Prima emissione	Redatto: INSE srl
			Controllato: F. Di Maso
			Approvato: RWE RENEWABLES S.R.L.



Legenda

	Cavidotto AT 36 kV (R1 - R2 - R4 - Cabina 36 kV di utenza)
	Cavidotto AT 36 kV (R8 - R9 - Cabina 36 kV di utenza)
	Cavidotto AT 36 kV (R6 - R7 - Cabina 36 kV di utenza)
	Cavidotto AT 36 kV Cabina 36 kV di utenza - SE RTN 150/36 kV
	Cabina 36 kV di utenza - Esproprio
	SE RTN 150/36 kV Cercemaggiore
	Cabina Primaria Cercemaggiore

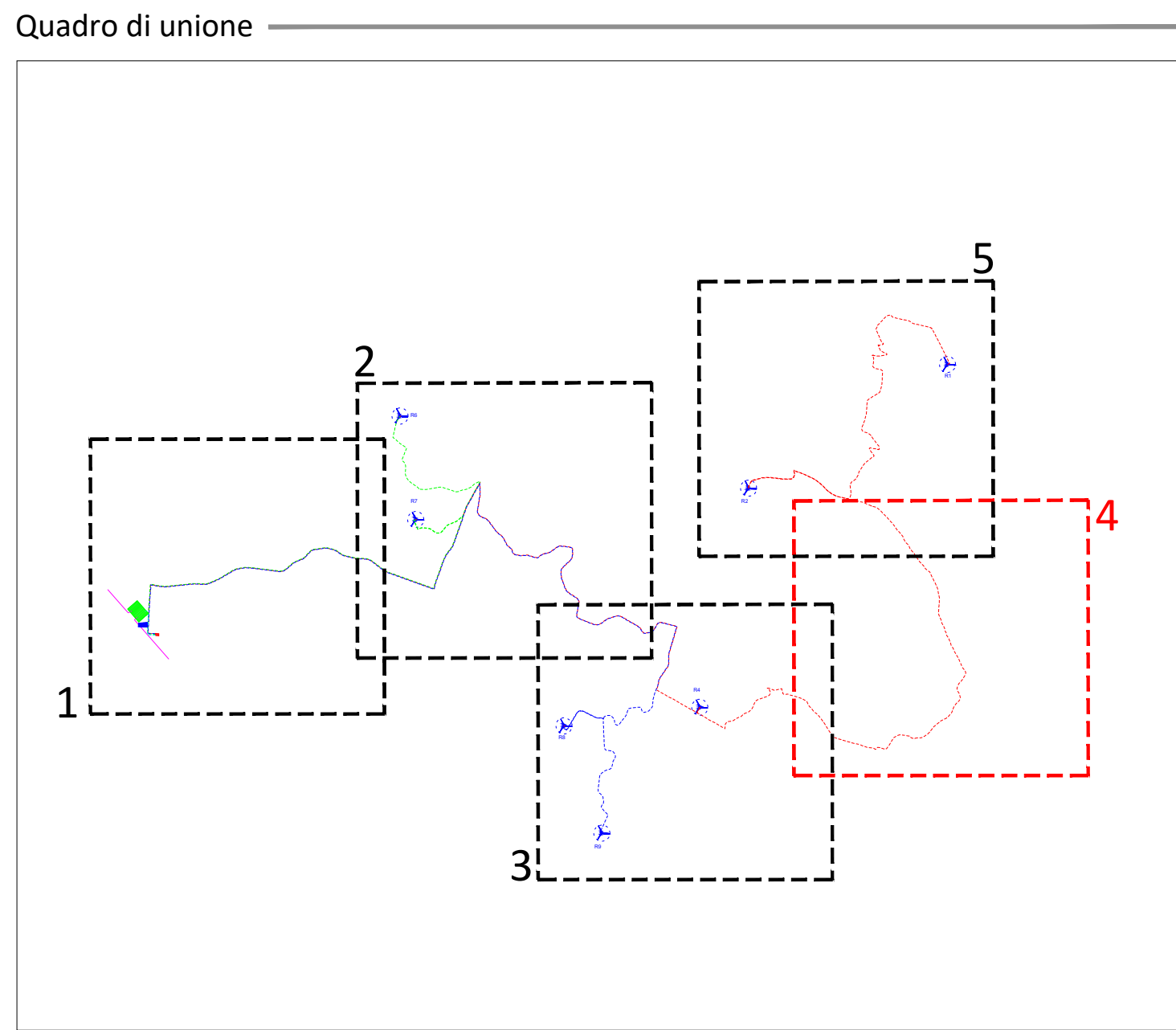
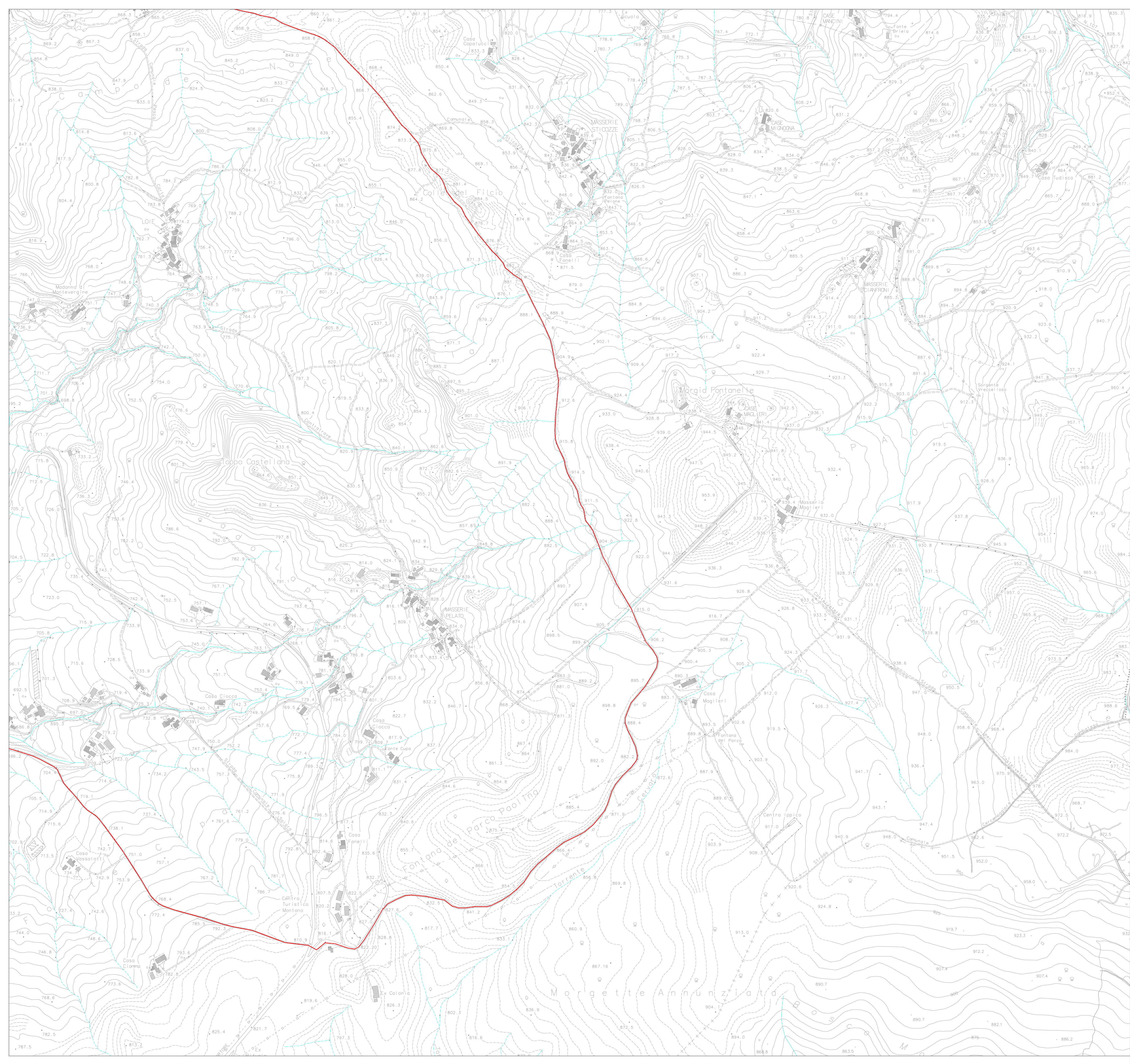
Comittente:		RWE RENEWABLES ITALIA S.R.L. via Andrea Doria, 41/G - 00192 Roma P.IVA/C.F. 06400370968 PEC: rwerenewablesitaliasrl@legalmail.it	
Titolo del Progetto: REALIZZAZIONE DI UN IMPIANTO PER LA PRODUZIONE DI ENERGIA ELETTRICA DA FONTE EOLICA NEI COMUNI DI RICCIA (CB), CERCEMAGGIORE (CB), CASTELPAGANO (BN) E CASTELVETERE IN VAL FORTORE (BN).			
Documento: PROGETTO DEFINITIVO OPERE ELETTRICHE		N° Documento: PERI-S292-RIC-EU-D-11	
ID PROGETTO: PERI	DISCIPLINA: PD	TIPOLOGIA: EU	FORMATO: A1
Elaborato: Inquadramento generale su CTR			
FOGLIO: 2/5	SCALA: 1:5.000	Nome file: PERI-S292-RIC-EU-D-11.pdf	
Progettazione opere elettriche 			
Viale Michelangelo, 71 80129 Napoli TEL.081 579 7998 mail: tecnico.inse@gmail.com		Amm. Francesco Di Maso Ing. Luigi Malafarina Ing. Pasquale Esposito Ing. Nicola Galdiero	
Rev: 00	Data Revisione: Novembre 2023	Descrizione Revisione: Prima emissione	Redatto: INSE srl
			Controllato: F. Di Maso
			Approvato: RWE RENEWABLES S.R.L.



Legenda

	Cavidotto AT 36 kV (R1 - R2 - R4 - Cabina 36 kV di utenza)
	Cavidotto AT 36 kV (R8 - R9 - Cabina 36 kV di utenza)
	Cavidotto AT 36 kV (R6 - R7 - Cabina 36 kV di utenza)
	Cavidotto AT 36 kV Cabina 36 kV di utenza - SE RTN 150/36 kV
	Cabina 36 kV di utenza - Esproprio
	SE RTN 150/36 kV Cercemaggiore
	Cabina Primaria Cercemaggiore

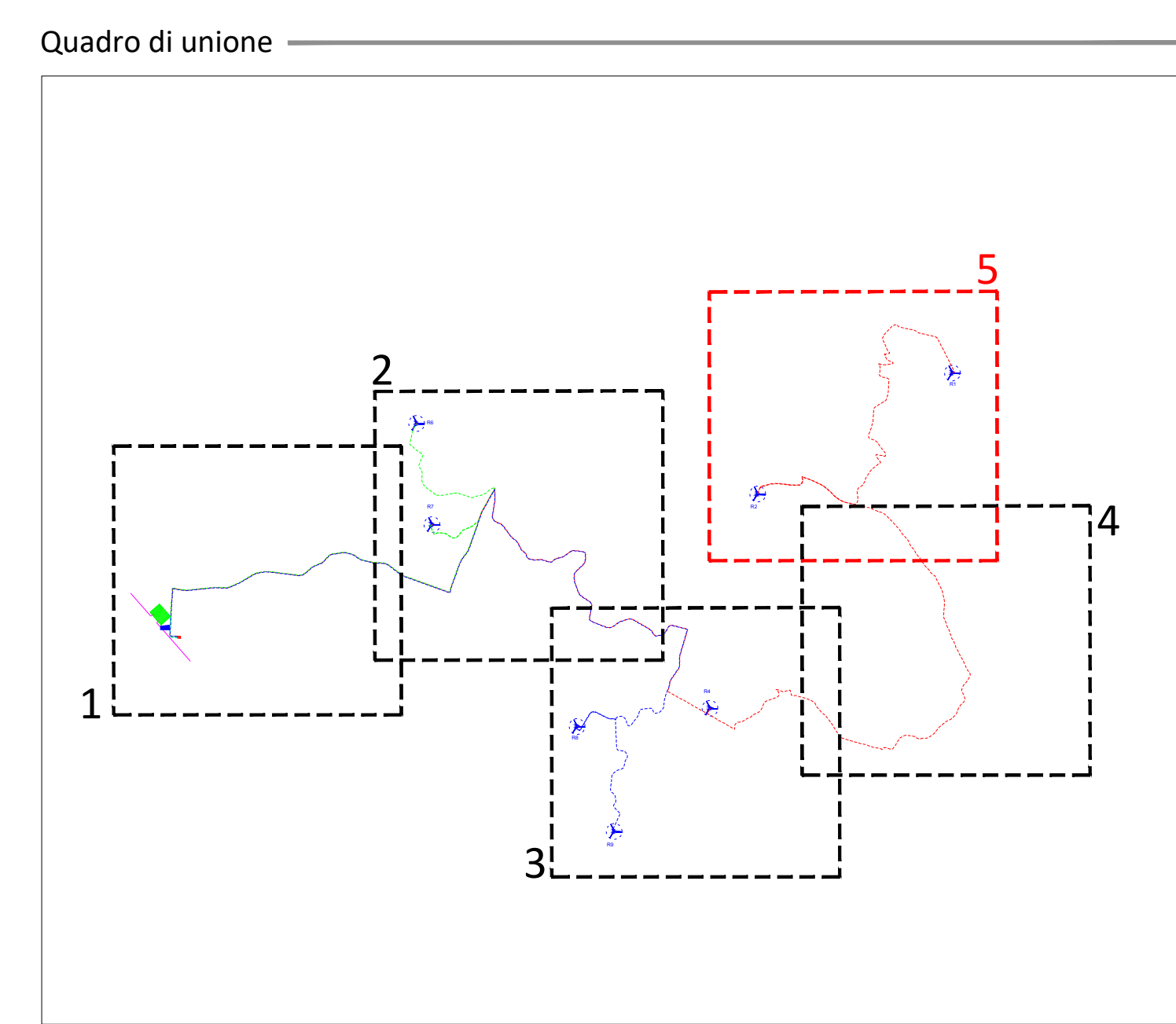
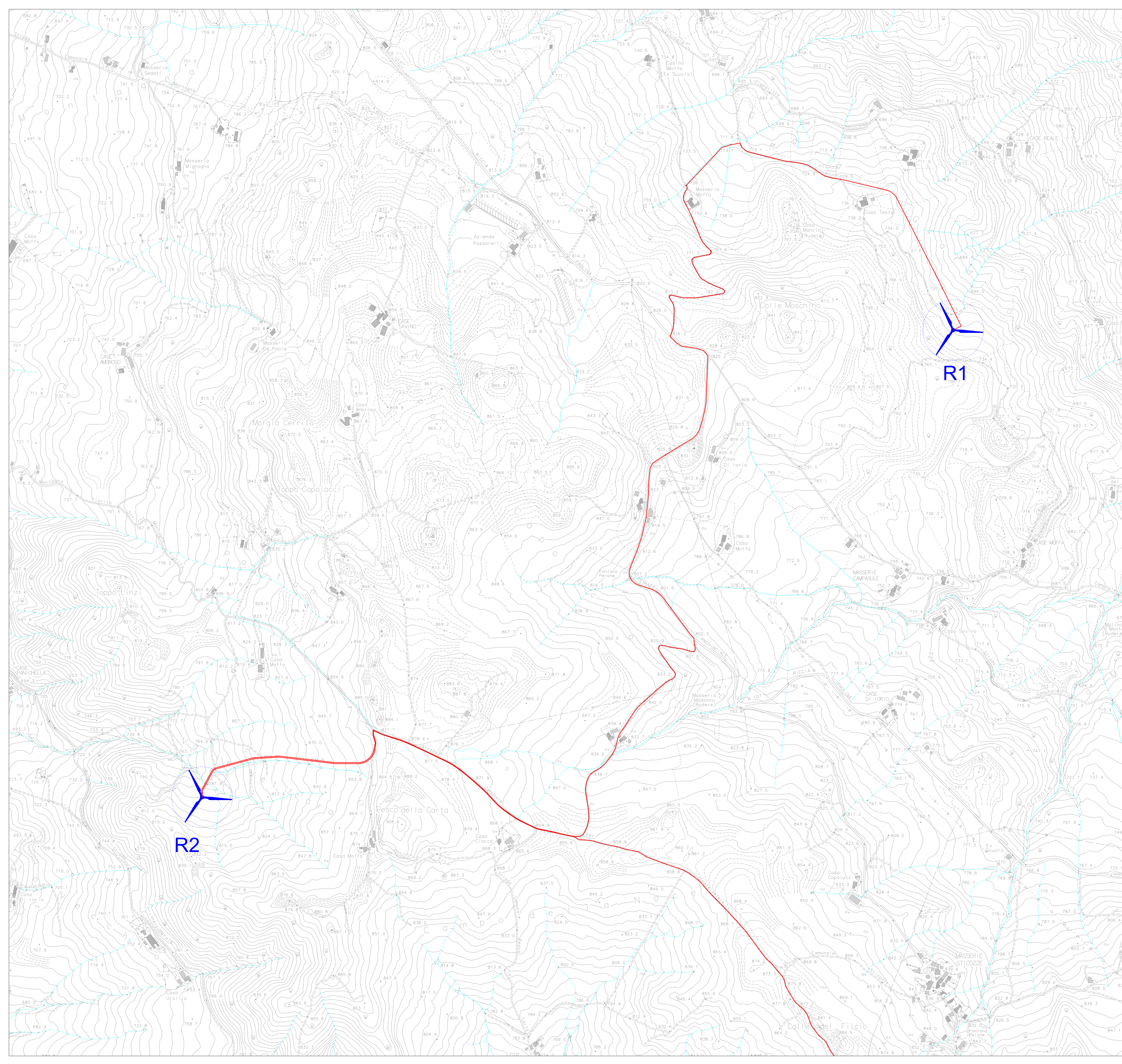
<p>Comittente: RWE RENEWABLES ITALIA S.R.L. via Andrea Doria, 41/G - 00192 Roma P.IVA/C.F. 06400370968 PEC: rwerenewablesitaliasrl@legalmail.it</p>		<p>Titolo del Progetto: REALIZZAZIONE DI UN IMPIANTO PER LA PRODUZIONE DI ENERGIA ELETTRICA DA FONTE EOLICA NEI COMUNI DI RICCIA (CB), CERCEMAGGIORE (CB), CASTELPAGANO (BN) E CASTELVETERE IN VAL FORTORE (BN).</p>					
<p>Documento: PROGETTO DEFINITIVO OPERE ELETTRICHE</p>		<p>N° Documento: PERI-S292-RIC-EU-D-11</p>					
ID PROGETTO:	PERI	DISCIPLINA:	PD	TIPOLOGIA:	EU	FORMATO:	A1
<p>Elaborato: Inquadramento generale su CTR</p>							
FOGLIO:	3/5	SCALA:	1:5.000	Nome file:	PERI-S292-RIC-EU-D-11.pdf		
<p>Progettazione opere elettriche</p> <p>Viale Michelangelo, 71 80129 Napoli TEL.081 579 7998 mail: tecnico.inse@gmail.com</p>							
<p>Amm. Francesco Di Maso Ing. Luigi Malafarina Ing. Pasquale Esposito Ing. Nicola Galdiero</p>							
Rev:	Data Revisione	Descrizione Revisione	Redatto	Controllato	Approvato		
00	Novembre 2023	Prima emissione	INSE srl	F. Di Maso	RWE RENEWABLES S.R.L.		



Legenda

	Cavidotto AT 36 kV (R1 - R2 - R4 - Cabina 36 kV di utenza)
	Cavidotto AT 36 kV (R8 - R9 - Cabina 36 kV di utenza)
	Cavidotto AT 36 kV (R6 - R7 - Cabina 36 kV di utenza)
	Cavidotto AT 36 kV Cabina 36 kV di utenza - SE RTN 150/36 kV
	Cabina 36 kV di utenza - Esproprio
	SE RTN 150/36 kV Cercemaggiore
	Cabina Primaria Cercemaggiore

Committente: RWE RENEWABLES ITALIA S.R.L. via Andrea Doria, 41/G - 00192 Roma P.IVA/C.F. 06400370968 PEC: rwerenewablesitaliasrl@legalmail.it			
Titolo del Progetto: REALIZZAZIONE DI UN IMPIANTO PER LA PRODUZIONE DI ENERGIA ELETTRICA DA FONTE EOLICA NEI COMUNI DI RICCIA (CB), CERCEMAGGIORE (CB), CASTELPAGANO (BN) E CASTELVETERE IN VAL FORTORE (BN).			
Documento: PROGETTO DEFINITIVO OPERE ELETTRICHE		N° Documento: PERI-S292-RIC-EU-D-11	
ID PROGETTO: PERI	DISCIPLINA: PD	TIPOLOGIA: EU	FORMATO: A1
Elaborato: Inquadramento generale su CTR			
FOGLIO: 4/5	SCALA: 1:5.000	Nome file: PERI-S292-RIC-EU-D-11.pdf	
Progettazione opere elettriche Viale Michelangelo, 71 80129 Napoli TEL.081 579 7998 mail: tecnico.inse@gmail.com			
Amm. Francesco Di Maso Ing. Luigi Malafarina Ing. Pasquale Esposito Ing. Nicola Galdiero			
Rev: 00	Data Revisione: Novembre 2023	Descrizione Revisione: Prima emissione	Redatto: INSE srl
			Controllato: F. Di Maso
			Approvato: RWE RENEWABLES S.R.L.



Legenda

	Cavidotto AT 36 kV (R1 - R2 - R4 - Cabina 36 kV di utenza)
	Cavidotto AT 36 kV (R8 - R9 - Cabina 36 kV di utenza)
	Cavidotto AT 36 kV (R6 - R7 - Cabina 36 kV di utenza)
	Cavidotto AT 36 kV Cabina 36 kV di utenza - SE RTN 150/36 kV
	Cabina 36 kV di utenza - Esproprio
	SE RTN 150/36 kV Cercemaggiore
	Cabina Primaria Cercemaggiore

<p>Comittente: RWE</p>		<p>RWE RENEWABLES ITALIA S.R.L. via Andrea Doria, 41/G - 00192 Roma P.IVA/C.F. 06400370968 PEC: rwerenewablesitaliasrl@legalmail.it</p>	
<p>Titolo del Progetto: REALIZZAZIONE DI UN IMPIANTO PER LA PRODUZIONE DI ENERGIA ELETTRICA DA FONTE EOLICA NEI COMUNI DI RICCIA (CB), CERCEMAGGIORE (CB), CASTELPAGANO (BN) E CASTELVETERE IN VAL FORTORE (BN).</p>			
<p>Documento: PROGETTO DEFINITIVO OPERE ELETTRICHE</p>		<p>N° Documento: PERI-S292-RIC-EU-D-11</p>	
ID PROGETTO: PERI	DISCIPLINA: PD	TIPOLOGIA: EU	FORMATO: A1
<p>Elaborato: Inquadramento generale su CTR</p>			
FOGLIO: 1/5	SCALA: 1:5.000	Nome file: PERI-S292-RIC-EU-D-11.pdf	
<p>Progettazione opere elettriche</p>			
<p>Viale Michelangelo, 71 80129 Napoli TEL.081 579 7998 mail: tecnico.inse@gmail.com</p>			
<p>Amm. Francesco Di Maso Ing. Luigi Malafarina Ing. Pasquale Esposito Ing. Nicola Galdiero</p>			
Rev: 00	Data Revisione: Novembre 2023	Descrizione Revisione: Prima emissione	Redatto: INSE srl
			Controllato: F. Di Maso
			Approvato: RWE RENEWABLES S.R.L.