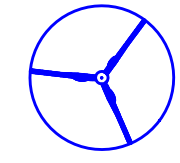




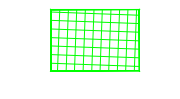

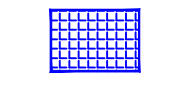





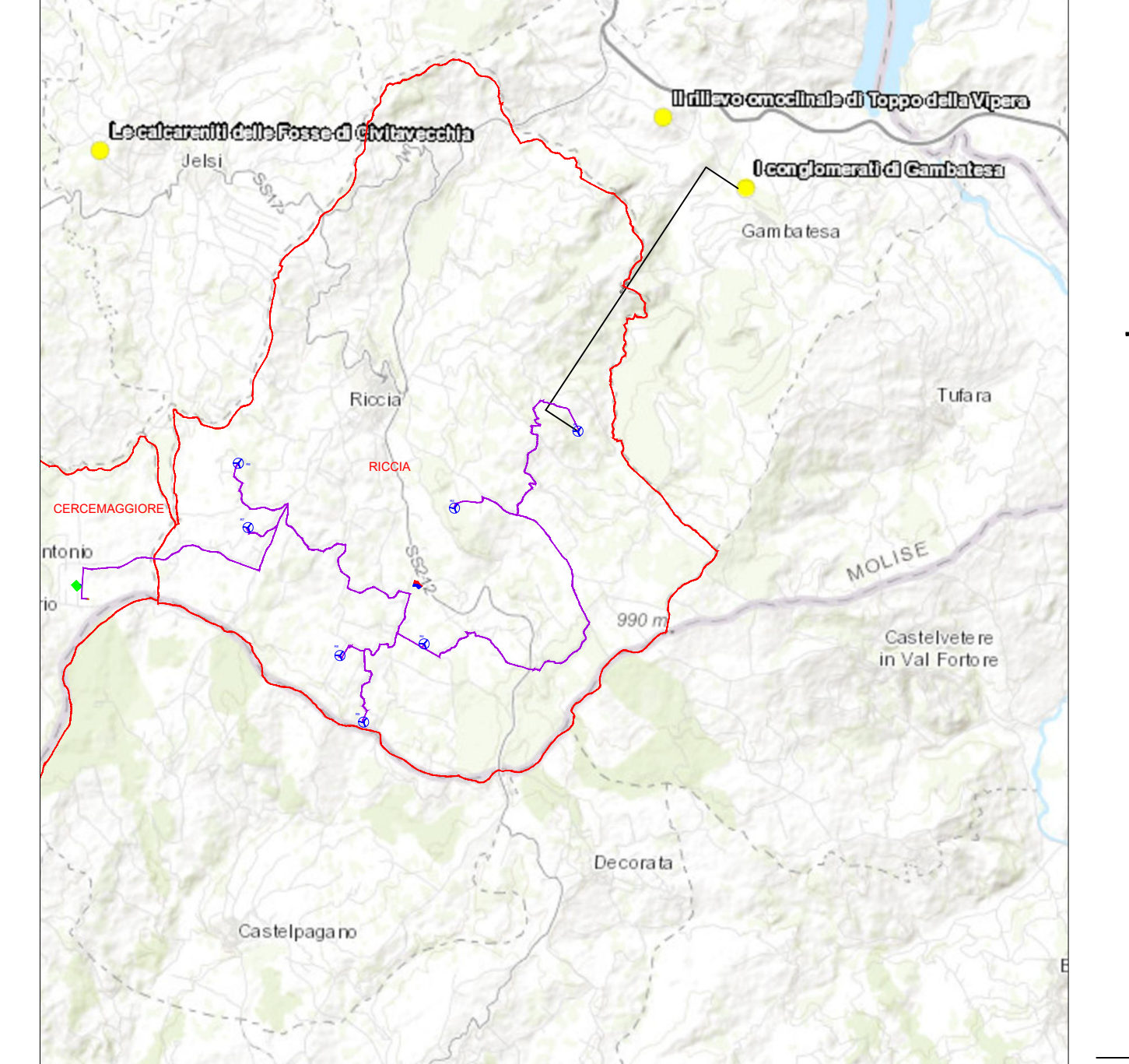
LEGENDA:

-  AEROGENERATORI DI PROGETTO
-  CAVIDOTTO AT 36 kV PER IL COLLEGAMENTO DEI VARI AEROGENERATORI
-  CAVIDOTTO AT 36 kV
 Cabina 36 kV di utenza - SE RTN 150/36 kV
-  CABINA 36 kV DI UTENZA
-  NUOVA SE RTN 150/36 kV RICCIA
-  AREA CANTIERE
-  AREA STOCCAGGIO MATERIALI
-  CONFINE COMUNALE

N.B.: Nell'area interessata dal progetto non risulta la presenza di geositi

FONTE: ISPRA

L'impianto dista:
- circa 5 Km dal geosito "I conglomerati di Gambatesa" nel Comune di Gambatesa (CB)



Mappa dei geositi Scala 1/100.000

 Regione Molise	 Provincia di Campobasso	 Comune di Roccia	 Comune di Cerromaggiore				
							
REALIZZAZIONE DI UN IMPIANTO PER LA PRODUZIONE DI ENERGIA ELETTRICA DA FONTE EOLICA NEI COMUNI DI RICCIA (CB) E CERCEMAGGIORE (CB).							
ID PROGETTO: PERI		TIPOLOGIA: D					
DISCIPLINA: PD		FORMATO: A0					
Elaborato: Carta dei geositi_rev1							
Foglio: 1 di 1		Scala: 1:10.000					
							
ENERGY & ENGINEERING S.R.L. Via XXI Luglio 136 83044 - Rocca (AV) P.IVA 02188060647 Tel. Fax: 082781480 pec: energyengineering@regmail.it		Ing. Davide G. Trivelli					
Rev.	Data	Revisione	Descrizione	Revisione	Disegnato	Controllato	Approvato
1	27/12/2022	PRIMA EMISSIONE	ENERGY & ENGINEERING S.R.L.	ENERGY & ENGINEERING S.R.L.	ENERGY & ENGINEERING S.R.L.	ENERGY & ENGINEERING S.R.L.	ENERGY & ENGINEERING S.R.L.
2	14/02/2023	DETERMINAZIONE	ENERGY & ENGINEERING S.R.L.	ENERGY & ENGINEERING S.R.L.	ENERGY & ENGINEERING S.R.L.	ENERGY & ENGINEERING S.R.L.	ENERGY & ENGINEERING S.R.L.

