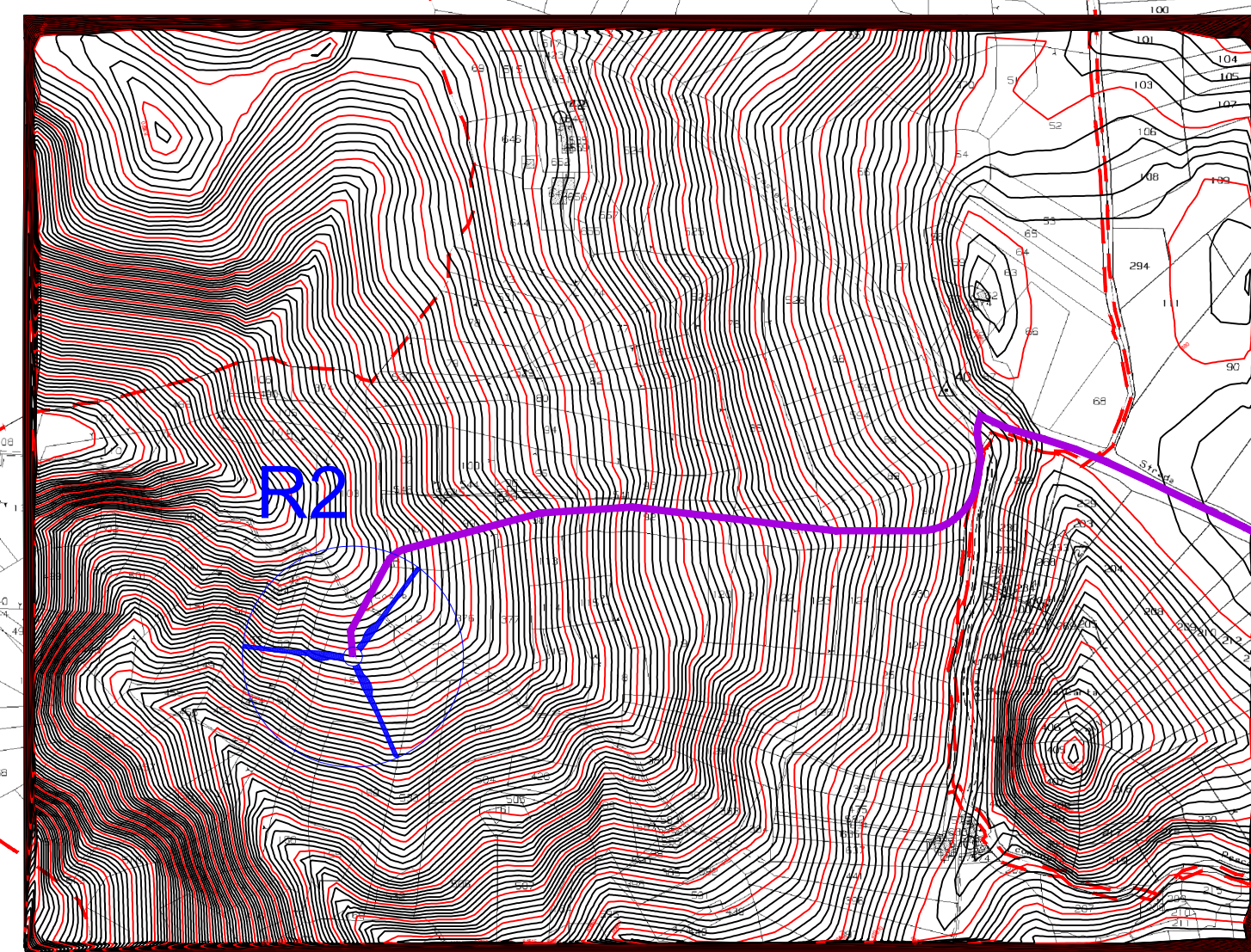
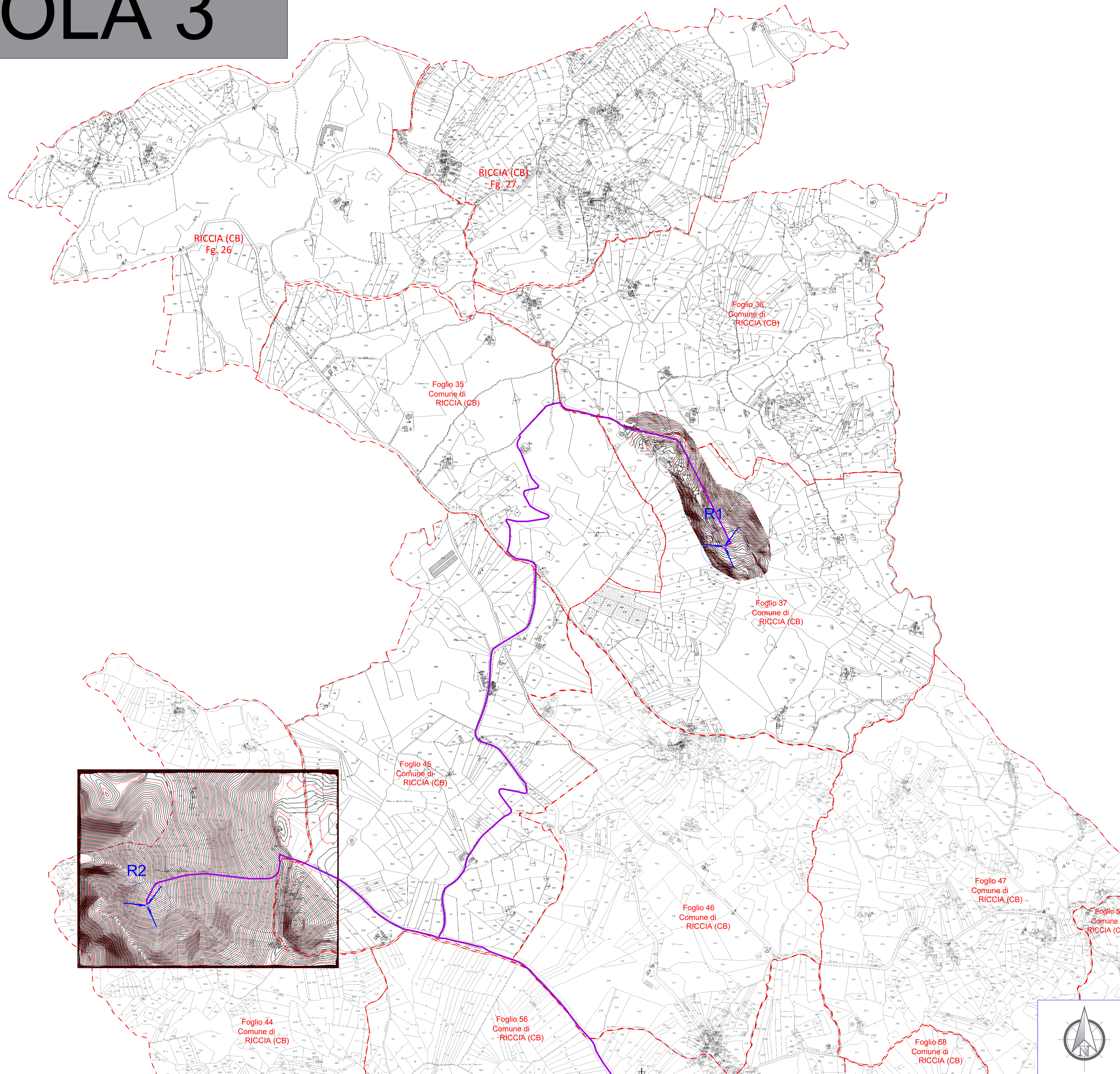
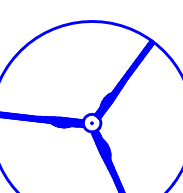



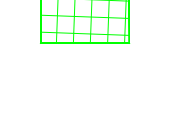



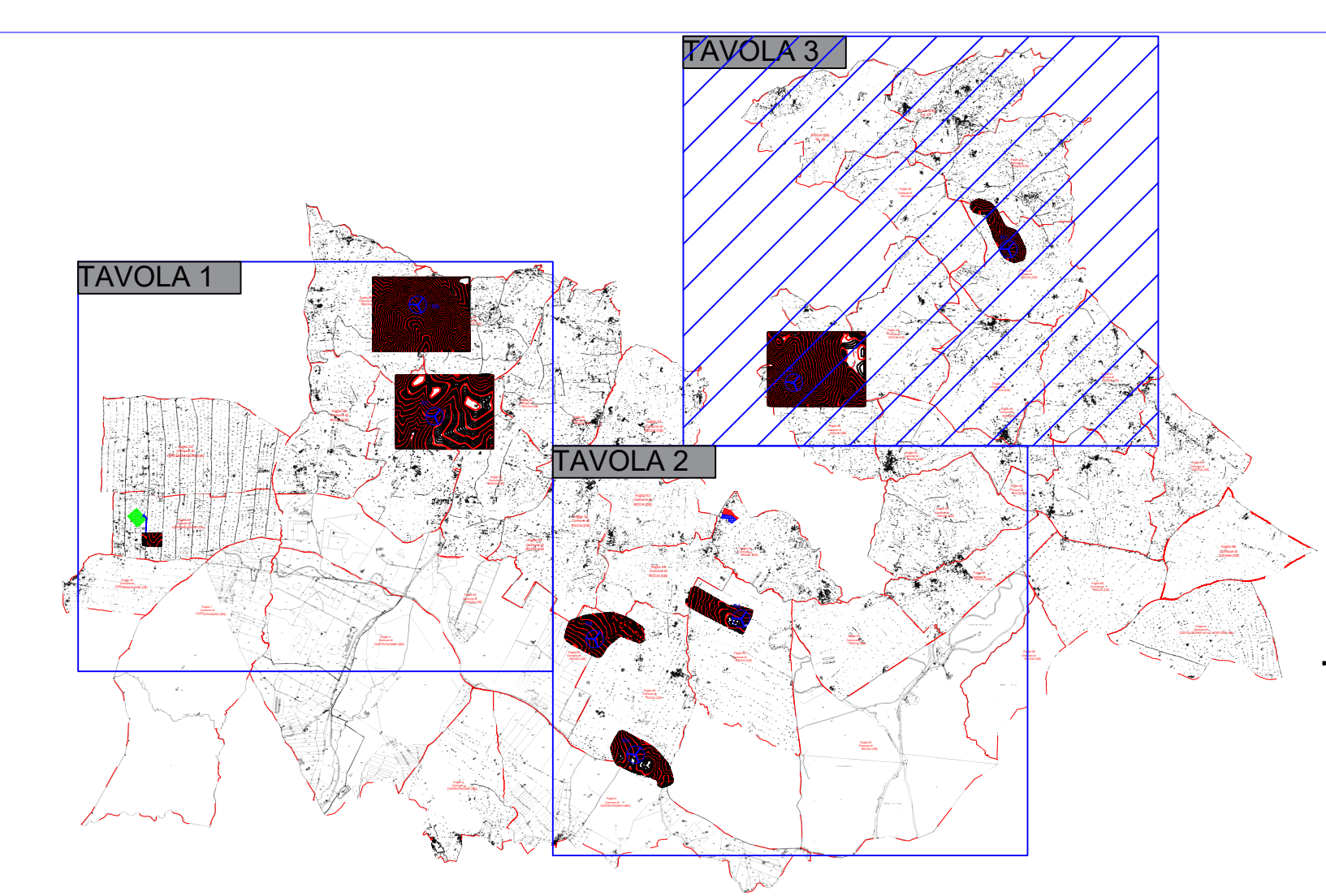


TAVOLA 3



- LEGENDA:**
-  AEROGENERATORI DI PROGETTO
 -  CAVIDOTTO AT 36 kV PER IL COLLEGAMENTO DEI VARI AEROGENERATORI
 -  CAVIDOTTO AT 36 kV Cabina 36 kV di utenza - SE RTN 150/36 kV
 -  CABINA 36 kV DI UTENZA
 -  NUOVA SE RTN 150/36 kV RICCIA
 -  AREA CANTIERE
 -  AREA STOCCAGGIO MATERIALI
 -  LIMITE FOGLI CATASTALI



Regione: Marche	Provincia di: Comasco	Comune di: Riccia	Comune di: Cercemaggiore				
		RWE RENEWABLES ITALIA S.R.L. Via Andrea Doria, 41/C - 00187 Roma P.IVA/C.F. 0640370968 PEC: rwe.renewablesitaly@regainet.it					
Comitente: RWE							
Titolo del Progetto: REALIZZAZIONE DI UN IMPIANTO PER LA PRODUZIONE DI ENERGIA ELETTRICA DA FONTE EOLICA NEI COMUNI DI RICCIA (CB) E CERCEMAGGIORE (CB).							
Documento: PROGETTO DEFINITIVO OPERE CIVILI		N° Documento: PERI D 25.2					
ID PROGETTO:	PERI	DISCIPLINA:	PD				
Elaborato:	Rilevi topografici a curve di livello su catastale_rev1	TIPOLOGIA:	D				
FOGLIO:	1 di 1	SCALA:	1:5.000				
Progettazione: 		Progettista: 					
ENERGY & ENGINEERING S.R.L. Via XII Luglio 139 63044 - Bassora (MC) P.IVA/C.F. 0818866047 Tel. Fax: 082181480 pec: energyengineering@regainet.it		Ing. Davide G. Trivelli					
Rev.	Data	Revisione	Descrizione	Revisione	Realizzato	Controllato	Approvato
0	27/12/2022	PRIMA EMISSIONE	ENERGY & ENGINEERING S.R.L.	ENERGY & ENGINEERING S.R.L.	ENERGY & ENGINEERING S.R.L.	ENERGY & ENGINEERING S.R.L.	ENERGY & ENGINEERING S.R.L.
1	14/03/2023	DEVISIONE	ENERGY & ENGINEERING S.R.L.	ENERGY & ENGINEERING S.R.L.	ENERGY & ENGINEERING S.R.L.	ENERGY & ENGINEERING S.R.L.	ENERGY & ENGINEERING S.R.L.