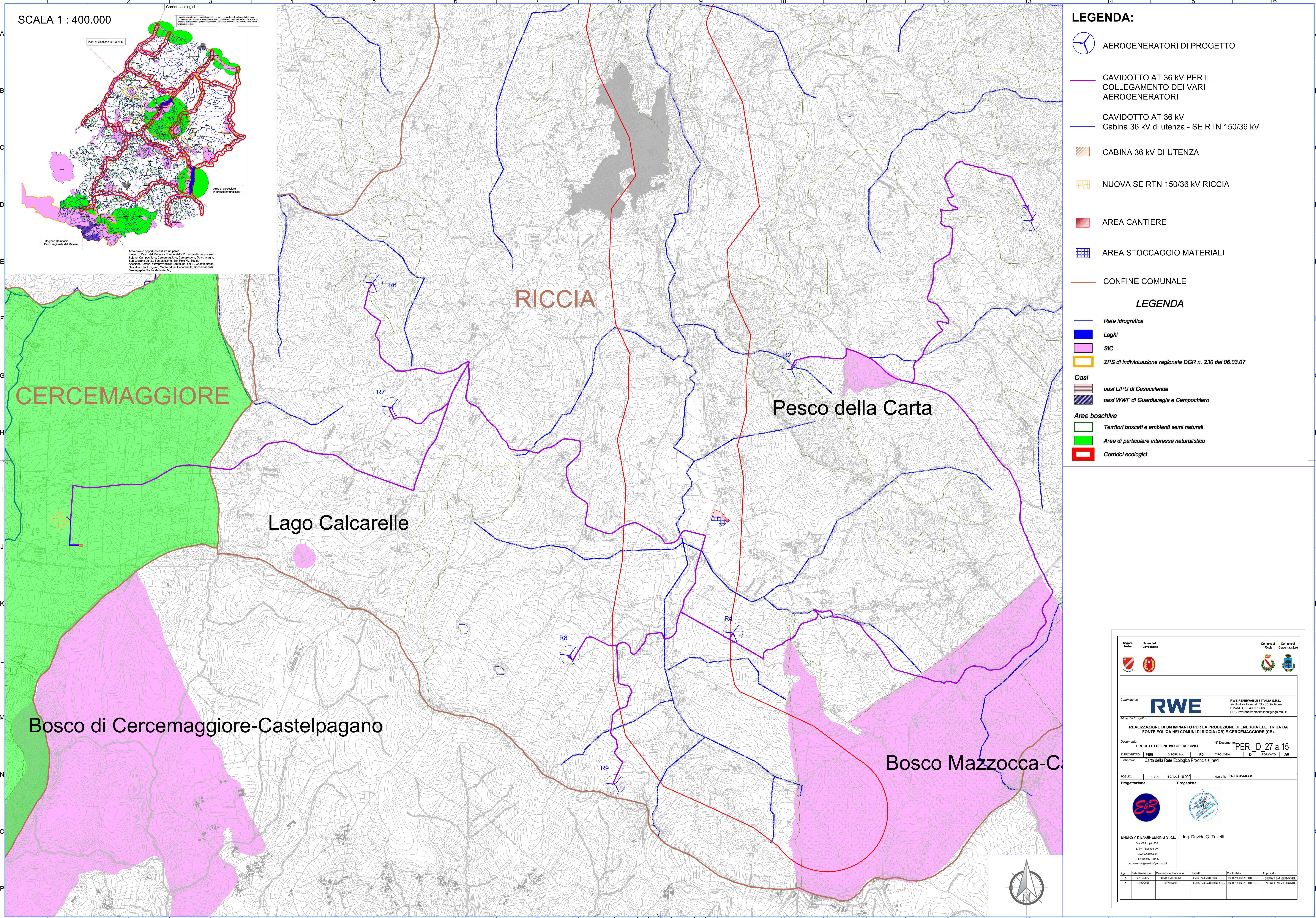
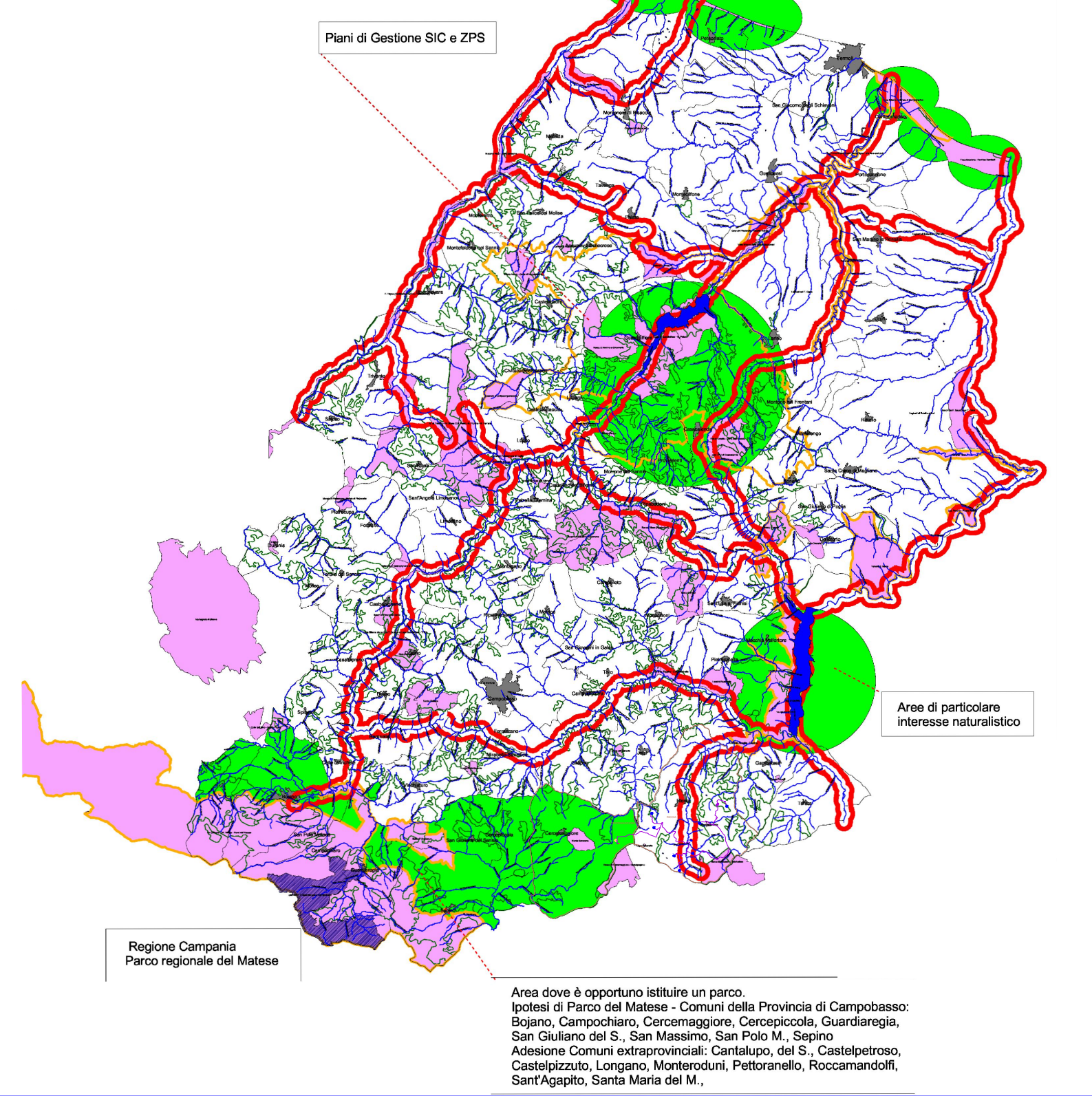


SCALA 1 : 400.000

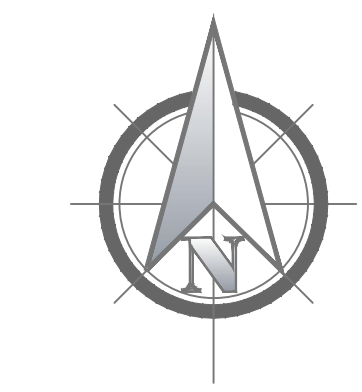


**LEGENDA:**

- AEROGENERATORI DI PROGETTO
- CAVIDOTTO AT 36 kV PER IL COLLEGAMENTO DEI VARI AEROGENERATORI
- CAVIDOTTO AT 36 kV Cabina 36 kV di utenza - SE RTN 150/36 kV
- CABINA 36 kV DI UTENZA
- NUOVA SE RTN 150/36 kV RICCIA
- AREA CANTIERE
- AREA STOCCAGGIO MATERIALI
- CONFINE COMUNALE

**LEGENDA**

- Rete idrografica
- Laghi
- SIC
- ZPS di individuazione regionale DGR n. 230 del 06.03.07
- Oasi**
  - oasi LIPU di Casacalenda
  - oasi WWF di Guardiaregia e Campochiario
- Aree boschive**
  - Territori boscati e ambienti semi naturali
  - Aree di particolare interesse naturalistico
  - Corridoi ecologici



<b>Comitente:</b>		RWE RENEWABLES ITALIA S.R.L. Via Andrea Doria, 41/43 - 00100 Roma P.F. IVA C.F. 06460370868 PEC: rwe@renewablesitaly.com					
Titolo del Progetto: <b>REALIZZAZIONE DI UN IMPIANTO PER LA PRODUZIONE DI ENERGIA ELETTRICA DA FONTE EOLICA NEI COMUNI DI RICCIA (CB) E CERCEMAGGIORE (CB).</b>							
Documento: <b>PROGETTO DEFINITIVO OPERE CIVILI</b>				N° Documento: <b>PERI D 27.a.15</b>			
ID PROGETTO: PERI		DISCIPLINA: PD		TIPOLOGIA: D		FORMATO: A0	
Elaborato: Carta della Rete Ecologica Provinciale_rev1							
FOGLIO: 1 di 1		SCALA: 1:10.000		Nome file: PERI_D_27.a.15.pdf			
Progettazione:		Progettista:					
ENERGY & ENGINEERING S.R.L. Via XII Luglio 130 03044 - Boscaia (VI) P.IVA 08180800467 Tel. Fax 082161480 pec: energie@energyeng.it		Ing. Davide G. Trivelli					
Rev.	Data	Revisione	Descrizione Revisione	Redatto	Controllato	Approvato	
0	27/12/2022	PRIMA EMISSIONE		ENERGY & ENGINEERING S.R.L.	ENERGY & ENGINEERING S.R.L.	ENERGY & ENGINEERING S.R.L.	
1	14/03/2023	DEVISIONE		ENERGY & ENGINEERING S.R.L.	ENERGY & ENGINEERING S.R.L.	ENERGY & ENGINEERING S.R.L.	