




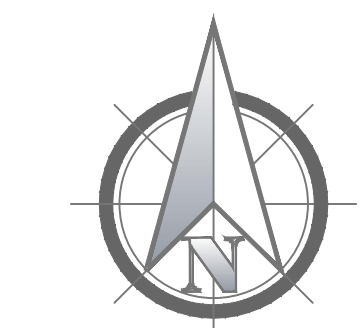
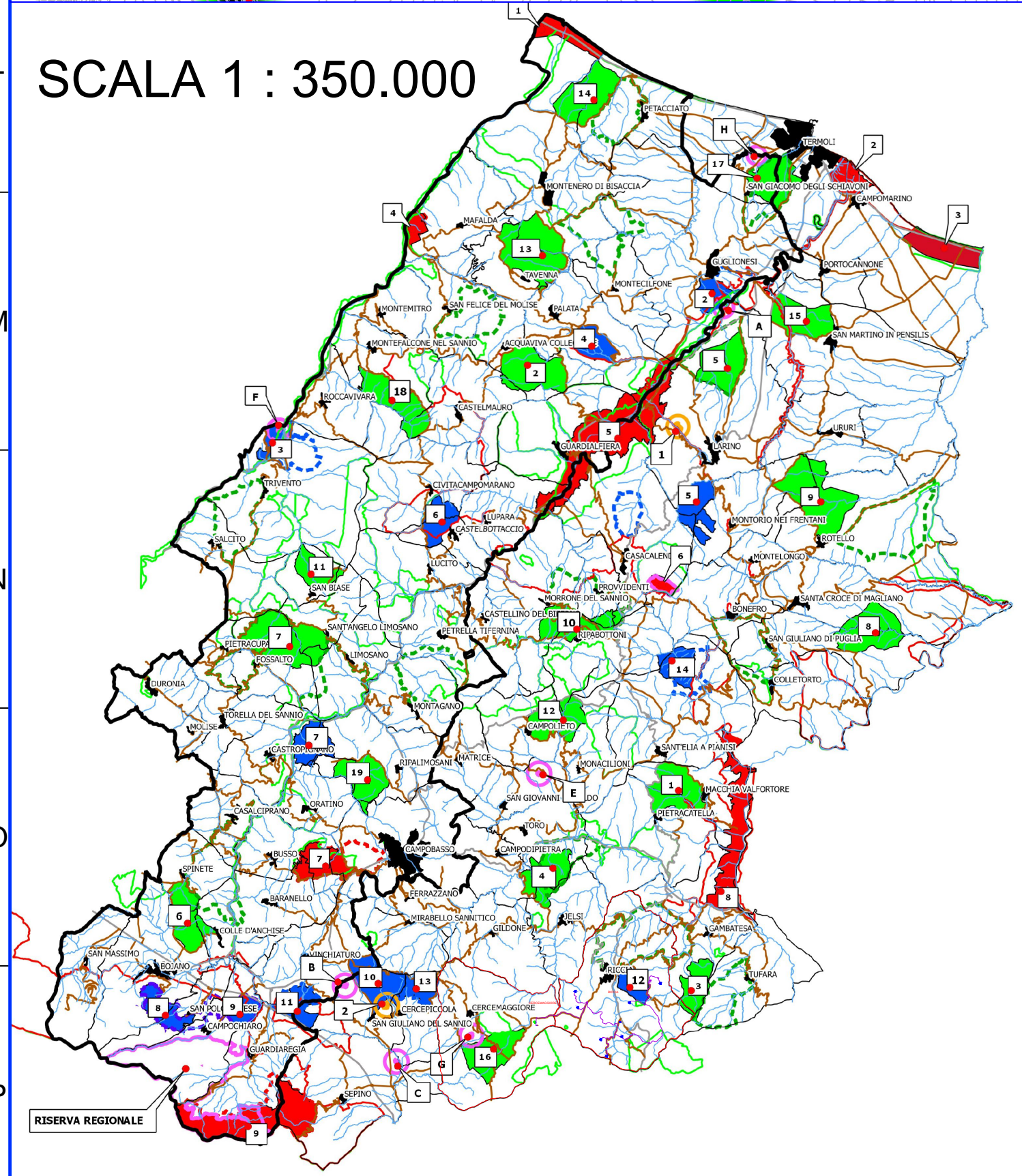
- LEGENDA:**
-  AEROGENERATORI DI PROGETTO
 -  CAVIDOTTO AT 36 kV PER IL COLLEGAMENTO DEI VARI AEROGENERATORI
 -  CAVIDOTTO AT 36 kV
Cabina 36 kV di utenza - SE RTN 150/36 kV
 -  CABINA 36 kV DI UTENZA
 -  NUOVA SE RTN 150/36 kV RICCIA
 -  AREA CANTIERE
 -  AREA STOCCAGGIO MATERIALI
 -  CONFINE COMUNALE
- ISTITUTI FAUNISTICI (L.R. n°8 del 1996)
-  Oasi di protezione
 -  Z.A.C. (Zona Addestramento Cani)
 -  Z.A.C. (Zona Addestramento Cani in recinto)
 -  Z.R.C. (Zona di Ripopolamento e Cattura)
 -  S.I.C. (Siti di Importanza Comunitaria)

CERCEMAGGIORE

RICCIA

12

SCALA 1 : 350.000



Regione: Emilia-Romagna		Provincia di: Comasense		Comune di: Riccia		Comune di: Cercemaggiore	
				RWE RENEWABLES ITALIA S.R.L. Via Andrea Doria, 41/C - 00187 Roma P. IVA/C.F. 0640370068 PEC: rwe.renewablesitaly@regmail.it			
Tipo del Progetto: REALIZZAZIONE DI UN IMPIANTO PER LA PRODUZIONE DI ENERGIA ELETTRICA DA FONTE EOLICA NEI COMUNI DI RICCIA (CB) E CERCEMAGGIORE (CB).							
Documento: PROGETTO DEFINITIVO OPERE CIVILI				N° Documento: PERI D 27.a.21			
ID PROGETTO:	PERI	DISCIPLINA:	PD	TIPOLOGIA:	D	FORMATO:	A0
Elaborato: Carta del Piano Faunistico Venatorio_rev1							
FOGLIO: 1 di 1		SCALA: 1:10.000		Nome file: PERI_D27a21.dwg			
Progettazione: 				Progettista: 			
ENERGY & ENGINEERING S.R.L. Via XIII Luglio 130 40044 - BOLOGNA (BO) P.IVA/C.F. 030800040 Tel. Fax: 052161480 pec: energyengineering@regmail.it				Ing. Davide G. Trivelli			
Rev.	Data	Revisione	Descrizione Revisione	Redatto	Contrattato	Approvato	
0	27/02/2022	PRIMA EMISSIONE		ENERGY & ENGINEERING S.R.L.	ENERGY & ENGINEERING S.R.L.	ENERGY & ENGINEERING S.R.L.	
1	14/03/2023	DESIONE		ENERGY & ENGINEERING S.R.L.	ENERGY & ENGINEERING S.R.L.	ENERGY & ENGINEERING S.R.L.	