

Piano Stralcio per l'Assetto Idrogeologico-Rischio Frana del Bacino Interregionale del Fiume Fortore

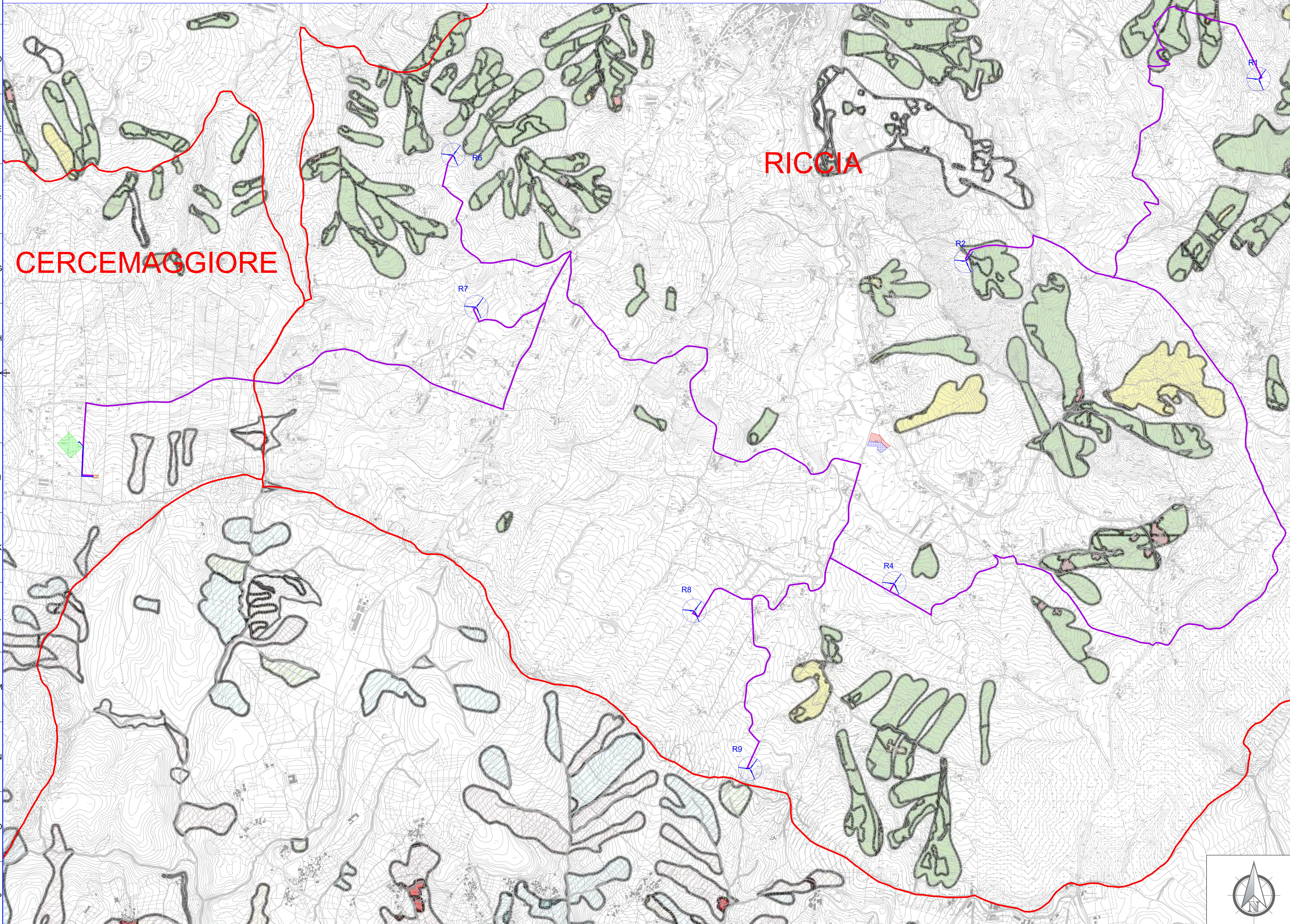
- RF0 - Rischio nullo
- RF1 - Rischio moderato
- RF2 - Rischio medio
- RF3 - Rischio elevato
- RF4 - Rischio molto elevato

Piano Stralcio per l'Assetto Idrogeologico-Rischio Frana dei territori dell'ex Autorità di Bacino Liri-Garigliano e Volturno

- AREA A RISCHIO MOLTO ELEVATO - R4
Nella quale per il livello di rischio presente, sono possibili la perdita di vite umane e lesioni gravi alle persone, danni gravi agli edifici, alle infrastrutture e al patrimonio ambientale; la distruzione di attività socio-economiche. ("Aree a rischio molto elevato ricadenti in zone a Parco")
- AREA A RISCHIO ELEVATO - R3
Nella quale per il livello di rischio presente, sono possibili problemi per l'incolumità delle persone, danni funzionali agli edifici e alle infrastrutture con conseguente inagibilità degli stessi, la interruzione di funzionalità delle attività socio-economiche e danni rilevanti al patrimonio ambientale.
- AREA A RISCHIO MEDIO - R2
Nella quale per il livello di rischio presente, sono possibili danni minori agli edifici, alle infrastrutture e al patrimonio ambientale che non pregiudicano l'incolumità delle persone, l'agibilità degli edifici e la funzionalità delle attività economiche.
- AREA A RISCHIO MODERATO - R1
Nella quale per il livello di rischio presente i danni sociali, economici e al patrimonio ambientale sono marginali.

- AREA DI ALTA ATTENZIONE - A4
Area non urbanizzata, potenzialmente interessata da fenomeni di innesco, transito ed invasione di frana a massima intensità attesa alta.
- AREA DI MEDIO-ALTA ATTENZIONE - A3
Area non urbanizzata, ricadente all'interno di una frana attiva a massima intensità attesa medio o di una frana quiescente della medesima intensità in un'area classificata ad alto grado di similitudine.
- AREA DI MEDIA ATTENZIONE - A2
Area non urbanizzata, ricadente all'interno di una frana quiescente, a massima intensità attesa media.
- AREA DI MODERATA ATTENZIONE - A1
Area non urbanizzata, ricadente all'interno di una frana a massima intensità attesa bassa.

- AREA A RISCHIO POTENZIALMENTE ALTO - RPa
Area nella quale il livello di rischio, potenzialmente alto, può essere definito solo a seguito di indagini e studi a scala di maggior dettaglio.
- AREA DI ATTENZIONE POTENZIALMENTE ALTA - APa
Area non urbanizzata, nella quale il livello di attenzione, potenzialmente alto, può essere definito solo a seguito di indagini e studi a scala di maggior dettaglio.
- AREA A RISCHIO POTENZIALMENTE BASSO - RPb
Area nella quale l'esecuzione di un qualsiasi livello di rischio potenzialmente basso, è subordinata allo svolgimento di indagini e studi a scala di maggior dettaglio.
- AREA DI ATTENZIONE POTENZIALMENTE BASSA - APb
Area nella quale l'esecuzione di un qualsiasi livello di attenzione, potenzialmente basso, è subordinata allo svolgimento di indagini e studi a scala di maggior dettaglio.
- Area di possibile ampliamento dei fenomeni franosi cartografati all'interno, ovvero fenomeni di primo distacco, per la quale si rimanda al D.M. LL. PP. 11/3/88-C1
- Area di versante nella quale non è stato riconosciuto un livello di rischio o di attenzione significativo (applicazione D.M. LL. PP. 11/3/88) - C2



LEGENDA:

- AEROGENERATORI DI PROGETTO
- CAVIDOTTO AT 36 kV PER IL COLLEGAMENTO DEI VARI AEROGENERATORI
- CABINA 36 kV di UTENZA - SE RTN 150/36 kV
- CABINA 36 kV DI UTENZA
- NUOVA SE RTN 150/36 kV RICCIA
- AREA CANTIERE
- AREA STOCCAGGIO MATERIALI
- CONFINE COMUNALE

Regione: Molise		Provincia di: Comano		Comune di: Roccaraso	
Comitente: RWE		RWE RENEWABLES ITALIA S.R.L. Via Andrea Doria, 41/02 - 00100 Roma P.FUN.C.F. 0640037068 PEC: www.rweitalia@regalmail.it			
Titolo del Progetto: REALIZZAZIONE DI UN IMPIANTO PER LA PRODUZIONE DI ENERGIA ELETTRICA DA FONTE EOLICA NEI COMUNI DI RICCIA (CB) E CERCEMAGGIORE (CB).					
Documento: PROGETTO DEFINITIVO OPERE CIVILI		N° Documento: PERI_D_27.a.7			
ID PROGETTO:	PERI	DISCIPLINA:	PD	TIPOLOGIA:	D
Elaborato:	Carta degli scenari di rischio_rev1				
Foglio:	1 di 1	Scala:	1:10.000	Nome file:	PERI_D_27.a.7.pdf
Progettazione: 		Progettista: 			
ENERGY & ENGINEERING S.R.L. Via XIII Luglio 130 03044 - Roccaraso (RI) P.IVA 0318806044 Tel. Fax 072781480 pec: www.energyengineering@regalmail.it		Ing. Davide G. Trivelli			
Rev:	0	Data Revisione:	27/12/2022	Descrizione Revisione:	PRIMA EMISSIONE
1	1	14/03/2023	DEVISIONE		
Contratto:	ENERGY & ENGINEERING S.R.L.		ENERGY & ENGINEERING S.R.L.		
Approvato:	ENERGY & ENGINEERING S.R.L.		ENERGY & ENGINEERING S.R.L.		