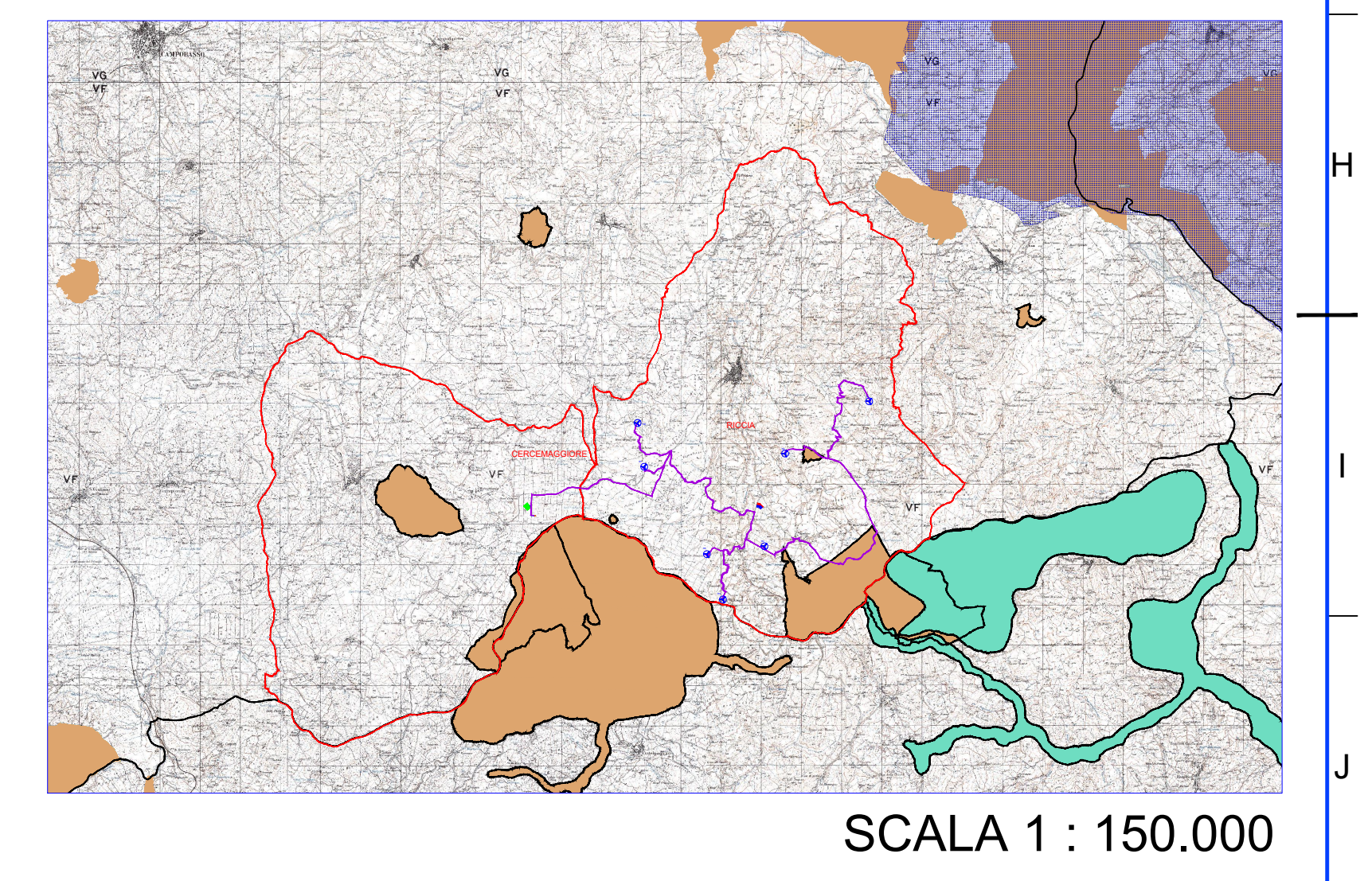


- LEGENDA:**
- AEROGENERATORI DI PROGETTO
 - CAVIDOTTO AT 36 kV PER IL COLLEGAMENTO DEI VARI AEROGENERATORI
 - CABINA 36 kV DI UTENZA
 - CAVIDOTTO AT 36 kV
Cabina 36 kV di utenza - SE RTN 150/36 kV
 - CABINA 36 kV DI UTENZA
 - NUOVA SE RTN 150/36 kV RICCIA
 - AREA CANTIERE
 - AREA STOCCAGGIO MATERIALI
 - CONFINE COMUNALE
- RETE NATURA 2000:
- SIC
 - ZPS
 - IBA (Important Bird Area)



CERCEMAGGIORE

RICCIA

ZSC Pesco della Carta (IT7222105)

ZSC Lago Calcarelle (IT7222130)

ZSC Bosco di Cercemaggiore - Castelpagano (IT7222103)

ZSC Bosco di Castelpagano e Torrente Tammarecchia (IT8020014)

ZSC Bosco Mazzocca - Castelvetere (IT7222102)

ZPS Sorgenti ed alta valle del Fiume Fortore (IT8020016)

Committente: RWE			
Titolo del Progetto: REALIZZAZIONE DI UN IMPIANTO PER LA PRODUZIONE DI ENERGIA ELETTRICA DA FONTE EOLICA NEI COMUNI DI RICCIA (CB) E CERCEMAGGIORE (CB).			
Documento: PROGETTO DEFINITIVO OPERE CIVILI		N° Documento: PERI D 27.a.8	
ID PROGETTO:	PERI	DISCIPLINA:	PD
Elaborato:	Carta Natura 2000 e zone IBA (Important Bird Area)_rev1	D	FORMATO: A0
FOGLIO: 1 di 1		Nome file: PERI_D27.a.8	
ENERGY & ENGINEERING S.R.L. Via XII Luglio 139 83044 - Bovino (AV) P.IVA 03188860864 Tel. Fax: 0823161480 pec: energyeng@ingem.it		Ing. Davide G. Trivelli	
Rev.	Data	Revisione	Descrizione
1	27/12/2022	PRIMA EMISSIONE	ENERGY & ENGINEERING S.R.L.
2	14/03/2023	DEVISIONE	ENERGY & ENGINEERING S.R.L.