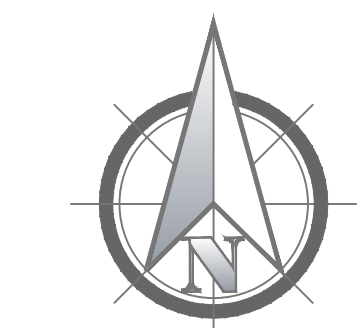
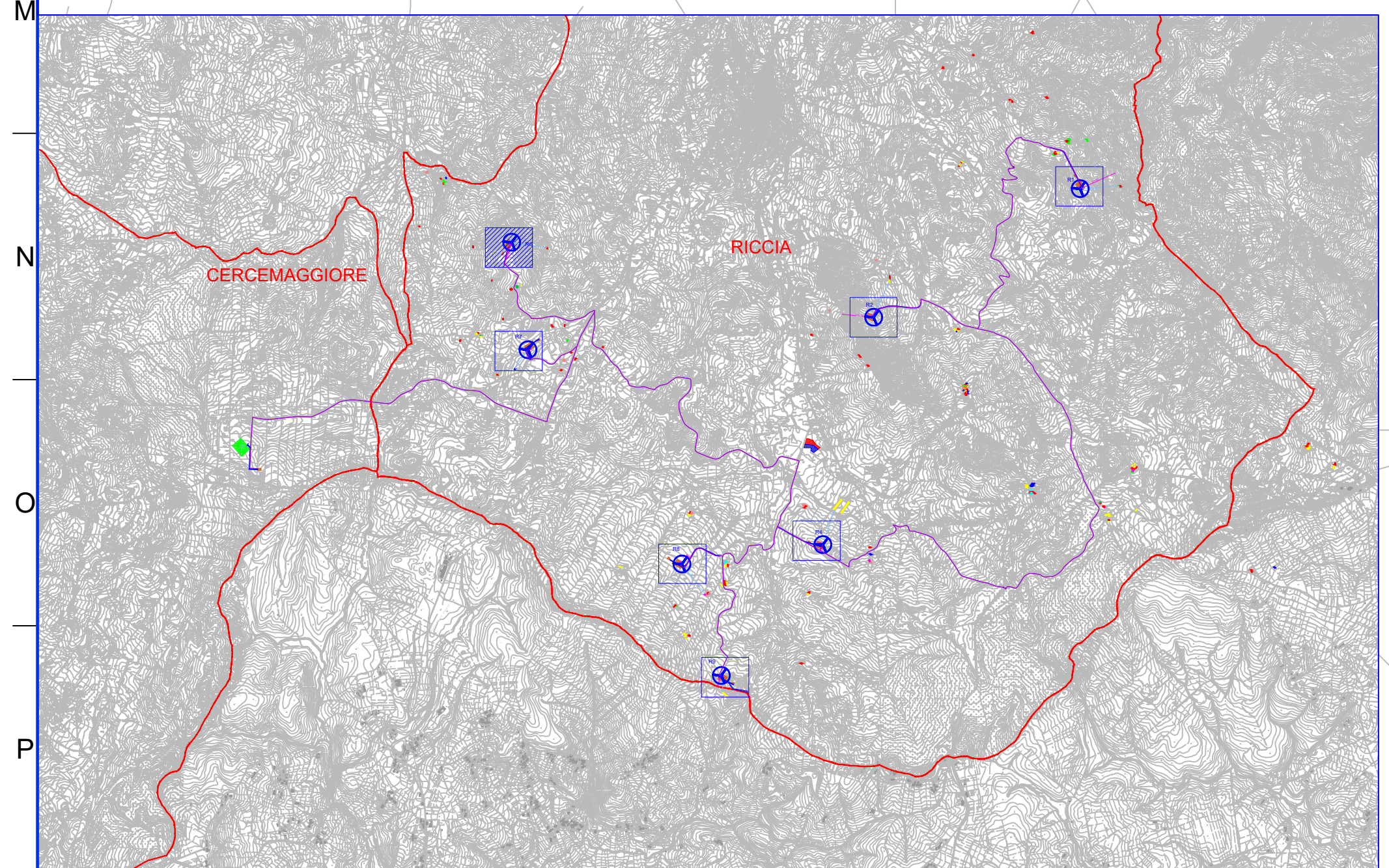


- LEGENDA:**
-  AEROGENERATORI DI PROGETTO
 -  CAVIDOTTO AT 36 kV PER IL COLLEGAMENTO DEI VARI AEROGENERATORI
 -  CAVIDOTTO AT 36 kV
Cabina 36 kV di utenza - SE RTN 150/36 kV
 -  CABINA 36 kV DI UTENZA
 -  NUOVA SE RTN 150/36 kV RICCIA
 -  AREA CANTIERE
 -  AREA STOCCAGGIO MATERIALI
 -  CONFINE COMUNALE
 -  PIAZZOLA DI ESERCIZIO
 -  FASCIA ASSERVIMENTO PER ACCESSO E PASSAGGIO
 -  SUPERFICIE DI OCCUPAZIONE TEMPORANEA
 -  STRADE DI ACCESSO
 -  Abitazioni
 -  Fabbricati per funzioni produttive connesse alle attività agricole
 -  Box
 -  Depositi
 -  Opifici
 -  Ruderì
 -  Stalle
 -  Immobili non censiti
 -  Distanza da costruzioni
 -  Distanza da strade esistenti

R6

359,26

233,53



Regione: Marche		Provincia di: Pesaro e Ussita		Comune di: Riccia		Comune di: Cercemaggiore	
RWE				RWE RENEWABLES ITALIA S.R.L. Via Andrea Doria, 41/C/01018 Roma P.IVA/C.F. 0640370068 PEC: rwe@renewablesitaly.it			
REALIZZAZIONE DI UN IMPIANTO PER LA PRODUZIONE DI ENERGIA ELETTRICA DA FONTE EOLICA NEI COMUNI DI RICCIA (CB) E CERCEMAGGIORE (CB).							
Documento: PROGETTO DEFINITIVO OPERE CIVILI				N° Documento: PERI D 27.f.6			
ID PROGETTO:	PERI	DISCIPLINA:	PD	TIPOLOGIA:	D	FORMATO:	A0
Elaborato: Planimetria con indicazione strade e costruzioni confinanti-R6_rev1							
FOGLIO: 1 di 1		SCALA: 1:500		Nome file: PERI_D27f6.rvt			
							
ENERGY & ENGINEERING S.R.L. Via XIII Luglio 130 62044 - Bassano (MC) P.IVA/C.F. 0221800047 Tel. Fax: 022181480 pec: energyengineering@regalmail.it				Ing. Davide G. Trivelli			
Rev.	Data	Revisione	Descrizione	Revisione	Redatto	Controllato	Approvato
1	27/12/2022	PRIMA EMISSIONE			ENERGY & ENGINEERING S.R.L.	ENERGY & ENGINEERING S.R.L.	ENERGY & ENGINEERING S.R.L.
2	14/03/2023	DESIONE			ENERGY & ENGINEERING S.R.L.	ENERGY & ENGINEERING S.R.L.	ENERGY & ENGINEERING S.R.L.