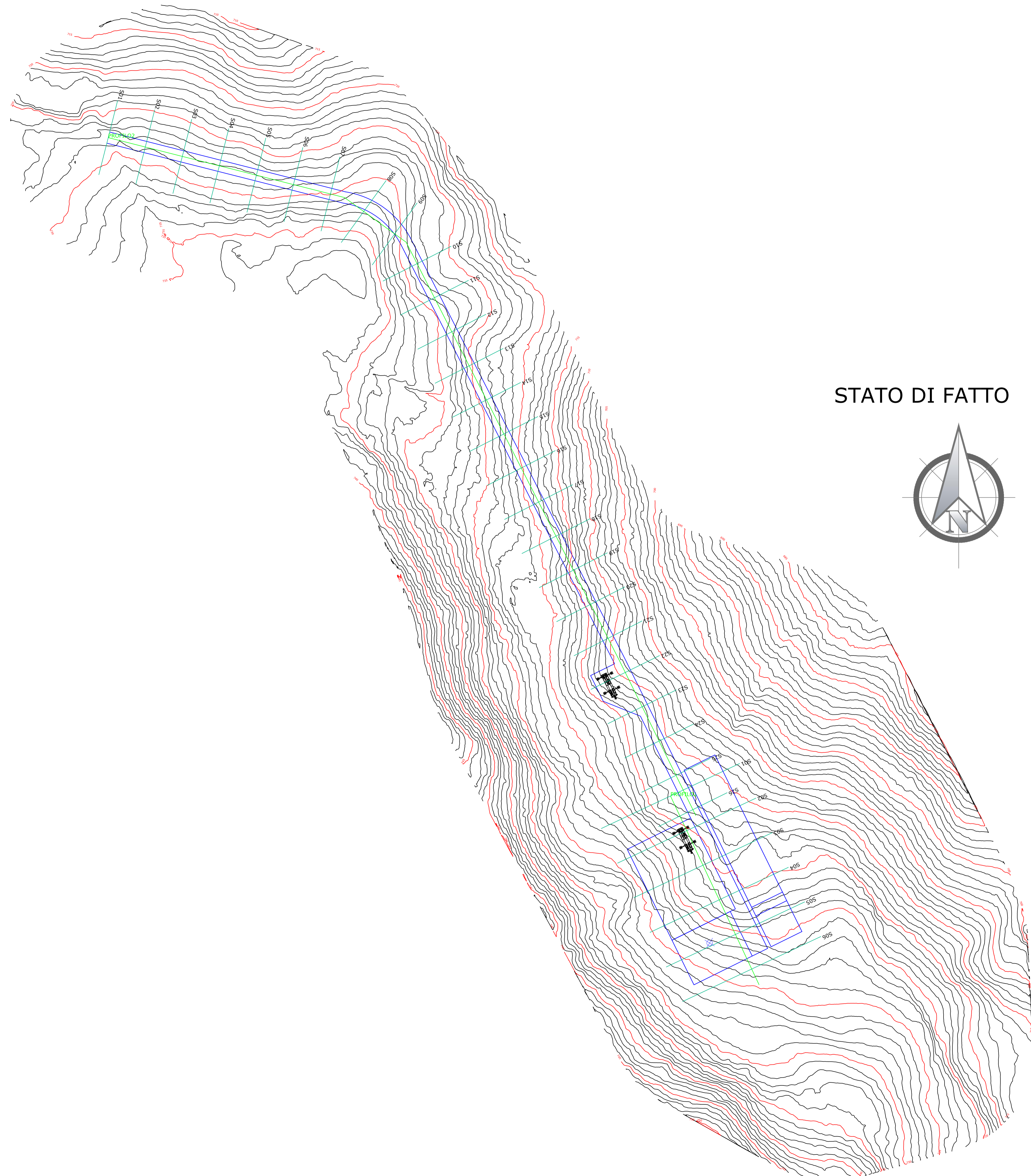
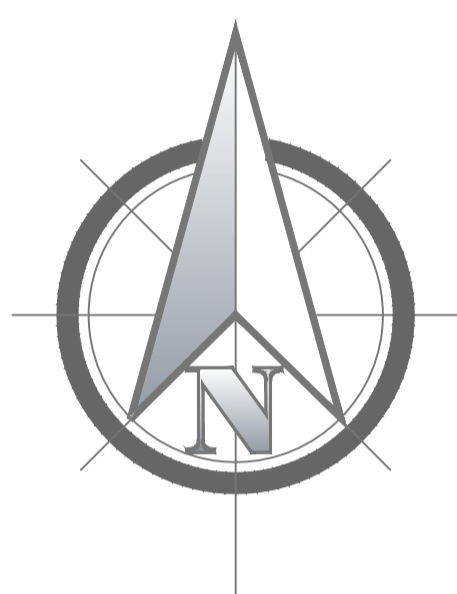
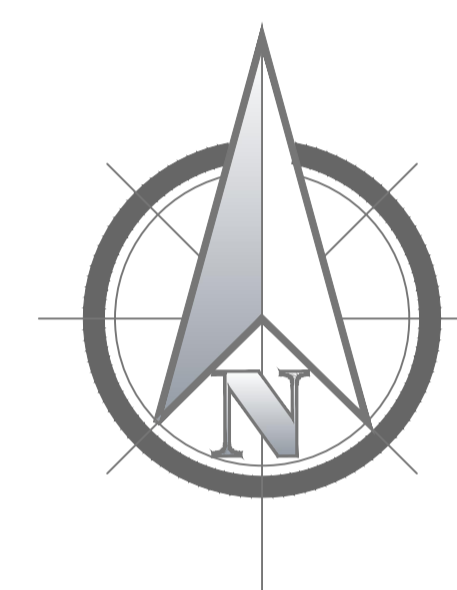


PROGETTO



STATO DI FATTO



Regione Molise		Provincia di Campobasso		Comune di Riccia		Comune di Cercemaggiore	
Committente:				RWE RENEWABLES ITALIA S.R.L. via Andrea Doria, 41/G - 00192 Roma P.IVA/C.F. 06400370968 PEC: rwerenewablesitalia srl@legalmail.it			
Titolo del Progetto: <b>REALIZZAZIONE DI UN IMPIANTO PER LA PRODUZIONE DI ENERGIA ELETTRICA DA FONTE EOLICA NEI COMUNI DI RICCIA (CB) E CERCEMAGGIORE (CB).</b>							
Documento: <b>PROGETTO DEFINITIVO OPERE CIVILI</b>				N° Documento: <b>PERI_D_28.a.1</b>			
ID PROGETTO:	PERI	DISCIPLINA:	PD	TIPOLOGIA:	D	FORMATO:	1603*630
Elaborato: Piano quotato a curve di livello della WTG R1_rev1							
FOGLIO:	1 di 1	SCALA:	1:1.000	Nome file: PERI_D_28.a.1.pdf			
Progettazione:				Progettista:			
ENERGY & ENGINEERING S.R.L. Via XXIII Luglio 159 83044 - Boianico (AV) P.IVA 02184900947 Tel./Fax. 082781480 pec: energyengineering@legalmail.it				Ing. Davide G. Trivelli			
Rev.	Data Revisione	Operazione Revisione	Redatto	Controllato	Approvato		
0	27/12/2022	PRIMA EMISSIONE	ENERGY & ENGINEERING	ENERGY & ENGINEERING	ENERGY & ENGINEERING		
1	14/09/2023	REVISIONE	ENERGY & ENGINEERING	ENERGY & ENGINEERING	ENERGY & ENGINEERING		