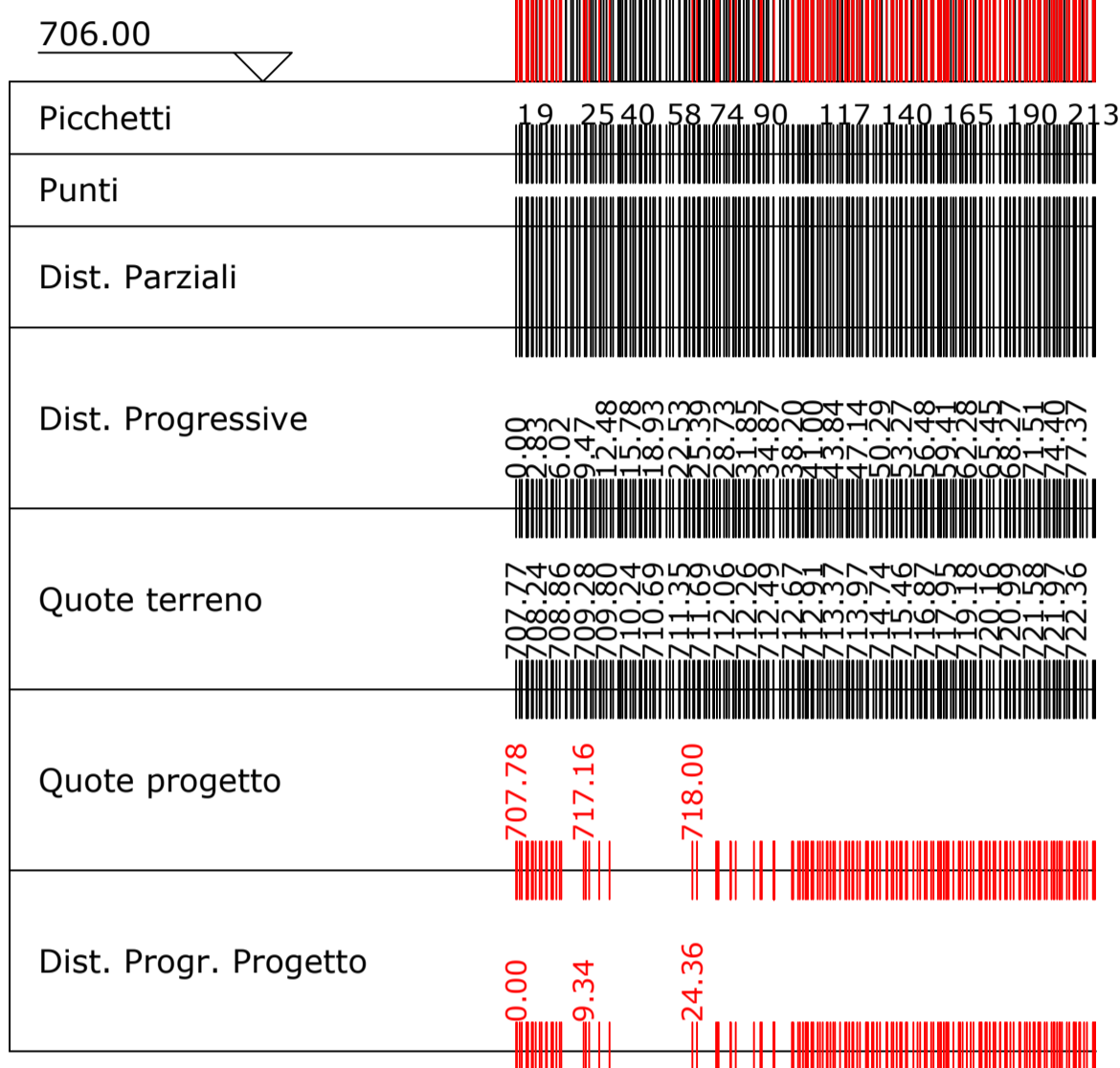


S01

Area di Sterro: -0.13
Area di Riporto: 198.83

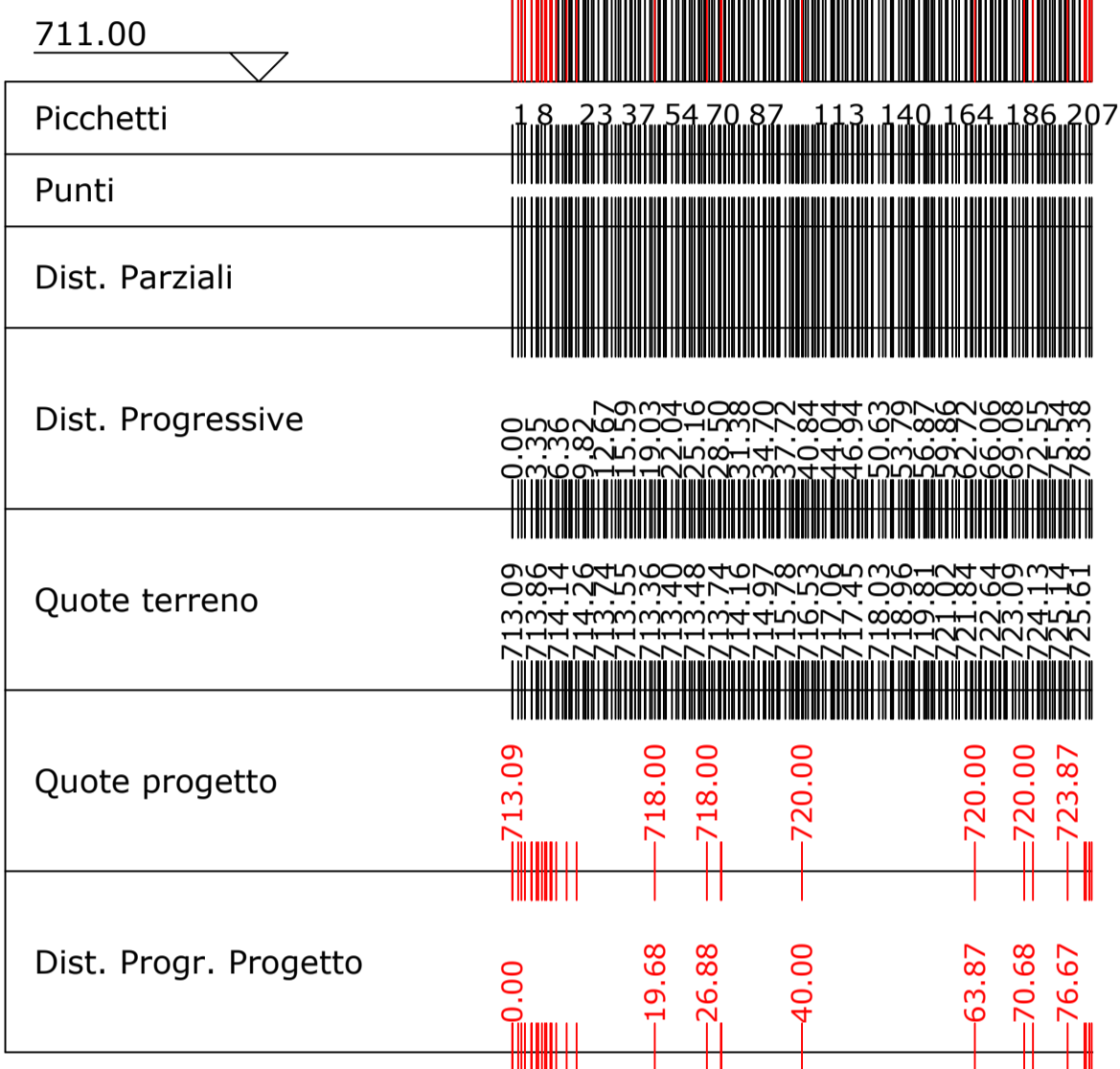
Altezze: 1:250
Lunghezze: 1:2000



S03

Area di Sterro: -46.27
Area di Riporto: 187.41

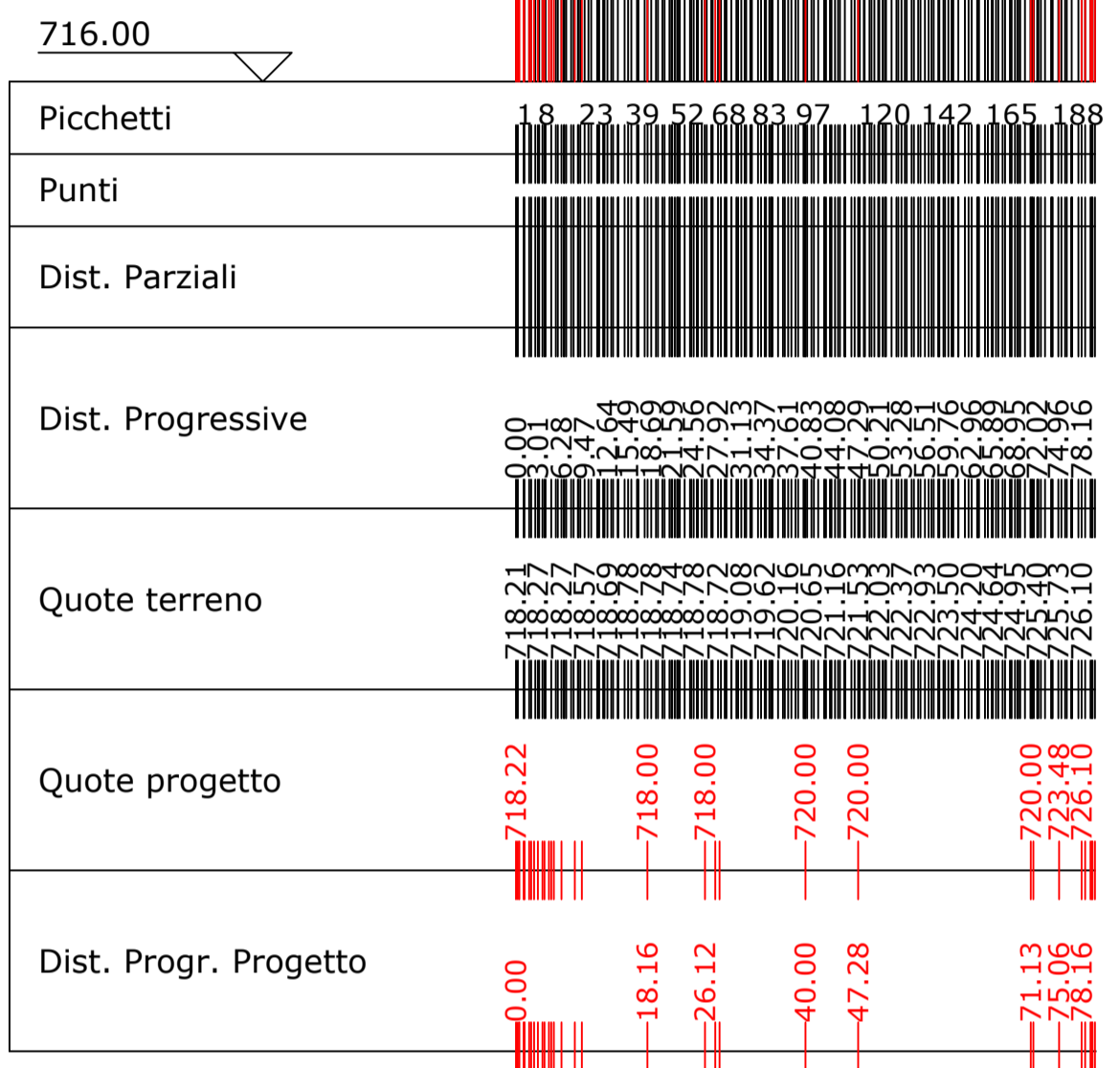
Altezze: 1:250
Lunghezze: 1:2000



S05

Area di Sterro: -123.21
Area di Riporto: 6.72

Altezze: 1:250
Lunghezze: 1:2000



PROFILO1

Caratteristiche Tracciato di Progetto

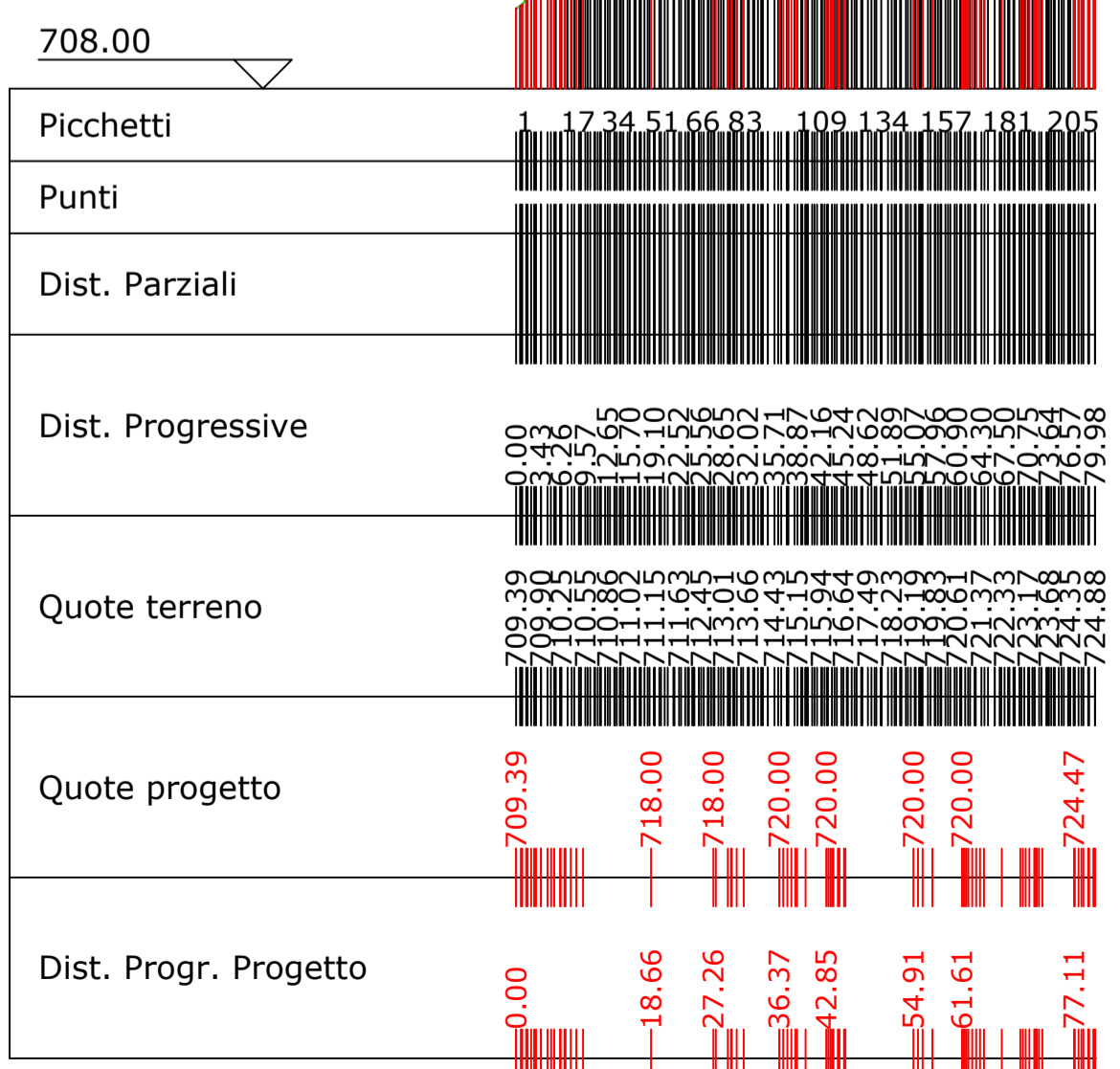
Quota Monte	724.64
Quota Valle	712.80
Lungh. Proiezione	109.02
Lungh. Sviluppo	114.95
Dislivello	11.85
Pendenza Minima	0.00 %
Pendenza Massima	347.54 %
Pendenza Media	11.05 %

Pendenza Livellate	Diff. di Quota	H=	L=	H=	L=	H=	L=	H=	L=	H=	L=
	Bastarda	7.12	22.29	0.00	20.97	0.00	20.21	0.00	21.44	4.11	20.16
	Pendenza	P = 31.94%	P = 0%	P = 0%	P = 0%	P = 0%	P = 0%	P = 20.39%			

S02

Area di Sterro: -32.26
Area di Riporto: 245.66

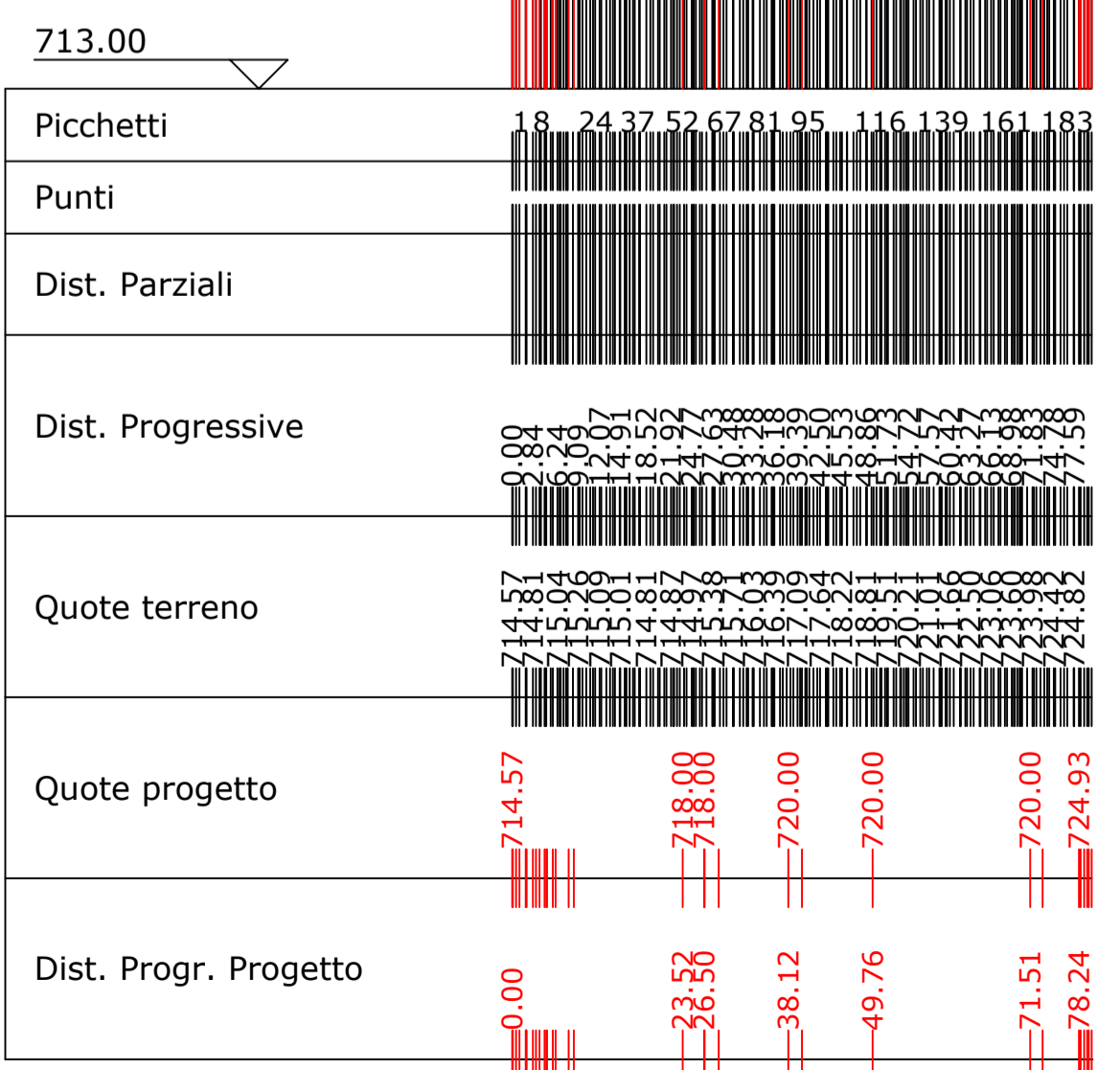
Altezze: 1:250
Lunghezze: 1:2000



S04

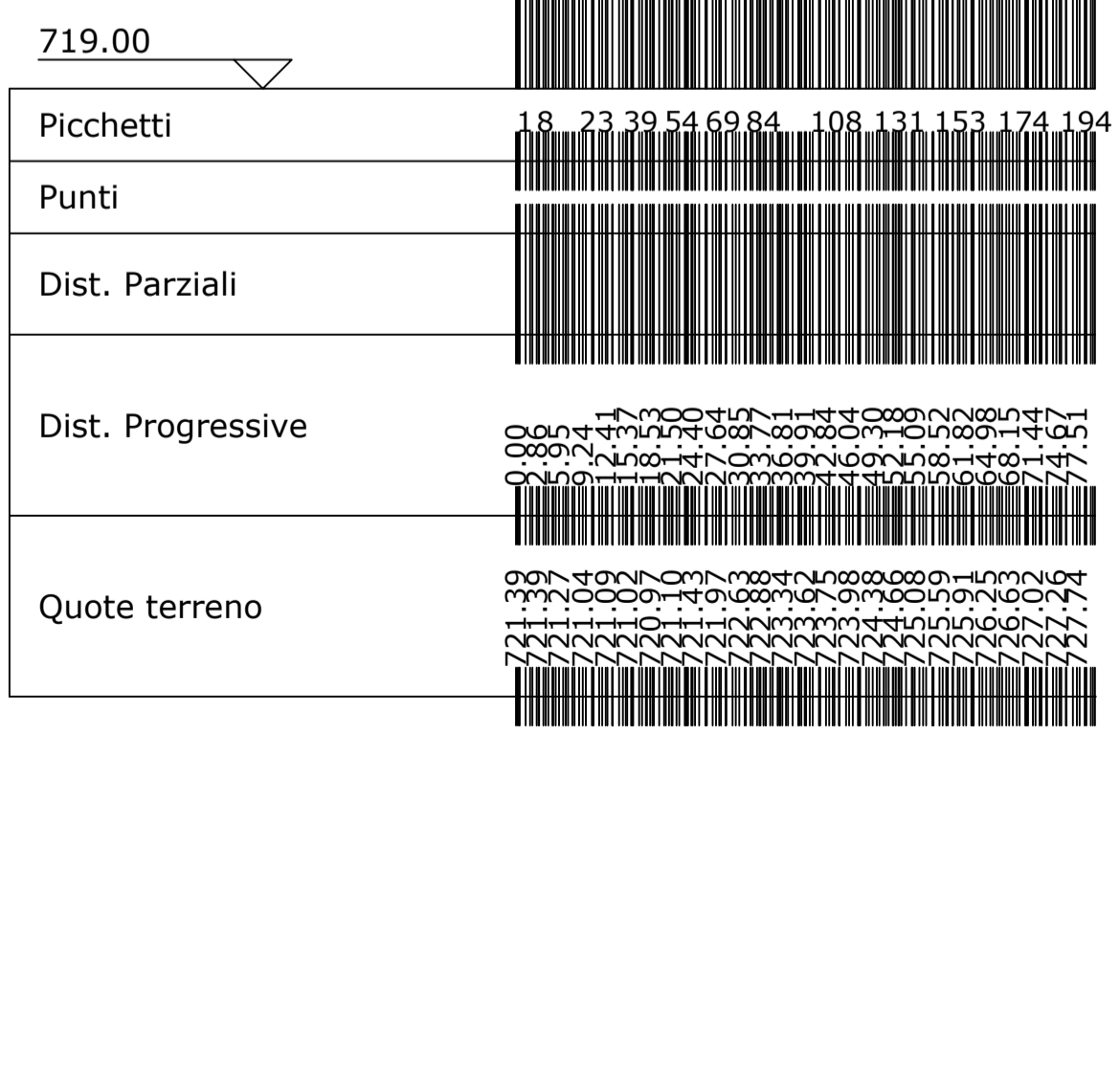
Area di Sterro: -51.55
Area di Riporto: 128.94

Altezze: 1:250
Lunghezze: 1:2000



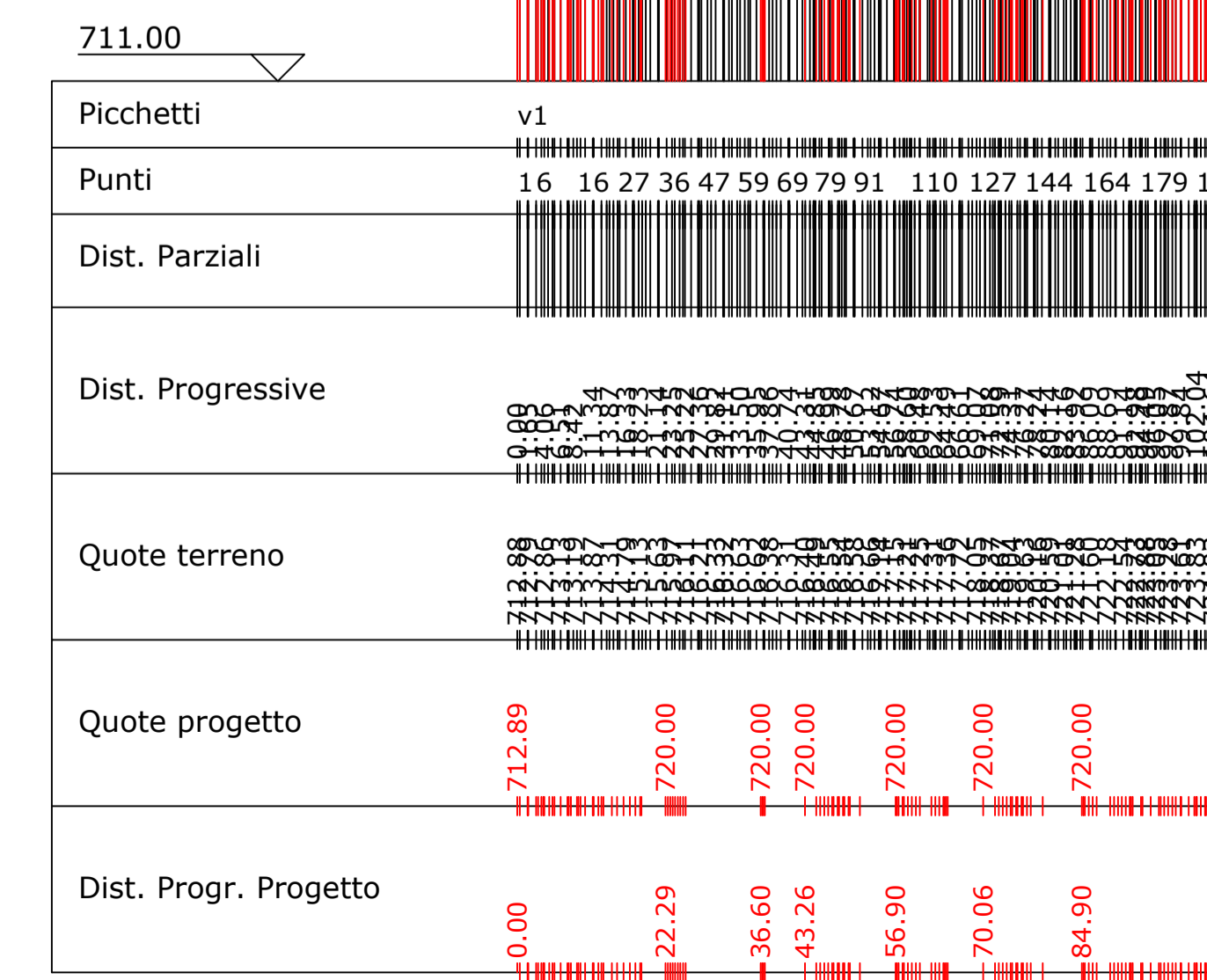
S06

Altezze: 1:250
Lunghezze: 1:2000



PROFILO1

Altezze: 1:250
Lunghezze: 1:2000



Regione Molise	Provincia di Campobasso	Comune di Riccia	Comune di Cercemaggiore		
Committente: RWE		RWE RENEWABLES ITALIA S.R.L. Via Andrea Doria, 41/G - 00192 Roma P.IVA/C.F. 06400370968 PEC: rwerenewableitaliasrl@legalmail.it			
TITOLO DEL PROGETTO: REALIZZAZIONE DI UN IMPIANTO PER LA PRODUZIONE DI ENERGIA ELETTRICA DA FONTE EOLICA NEI COMUNI DI RICCIA (CB) E CERCEMAGGIORE (CB).					
Documento: PROGETTO DEFINITIVO OPERE CIVILI		N° Documento: PERI_D_28.a.2			
ID PROGETTO:	PERI	DISCIPLINA:	PD		
TIPOLOGIA:		D	FORMATO: 1017*630		
Elaborato: Profilo e sezioni della piazzola WTG R1_rev1					
FOGLIO:	1 di 1	SCALA:	VARIE		
Nome file:		PERI_D_28.a.2.pdf			
Progettazione:		Progettista:			
ENERGY & ENGINEERING S.R.L. Via XXIII Luglio 139 83044 - Bisaccia (AV) P.IVA 02618000647 Tel./Fax 0827/81480 pec: energyengineering@legalmail.it		Ing. Davide G. Trivelli			
Rev:	Data Revisione	Descrizione Revisione	Redatto	Controllato	Approvato
0	27/12/2022	PRIMA EMISSIONE	ENERGY & ENGINEERING	ENERGY & ENGINEERING	ENERGY & ENGINEERING
1	14/09/2023	REVISIONE	ENERGY & ENGINEERING	ENERGY & ENGINEERING	ENERGY & ENGINEERING