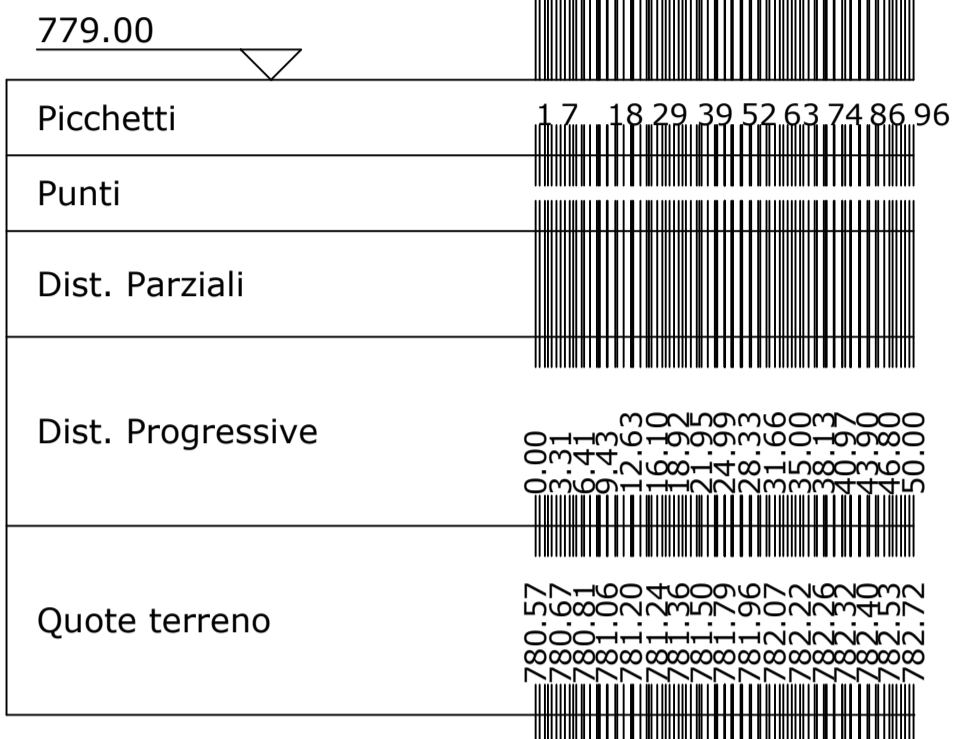


S01

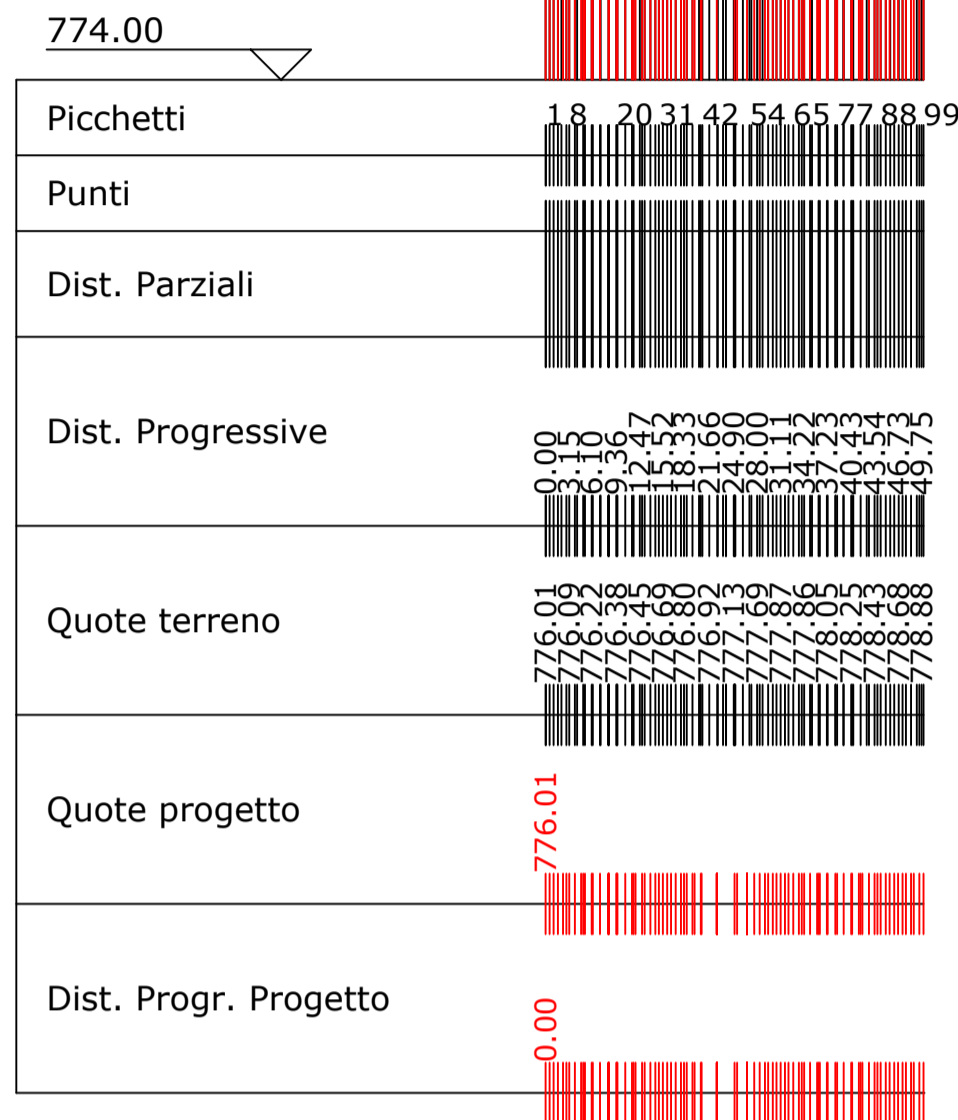
Altezze: 1:250
Lunghezze: 1:2000



S03

Area di Sterro: -0.03
Area di Riporto: 10.14

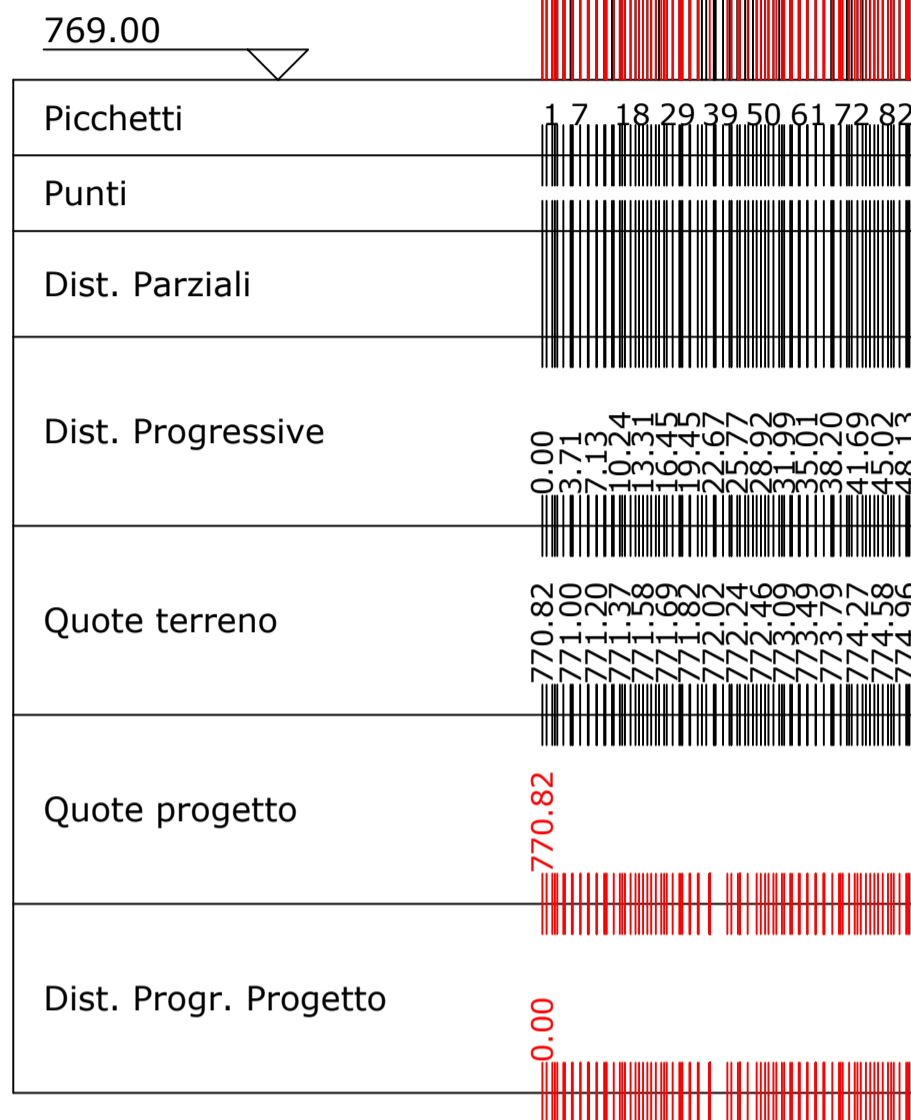
Altezze: 1:250
Lunghezze: 1:2000



S05

Area di Sterro: -0.04
Area di Riporto: 19.47

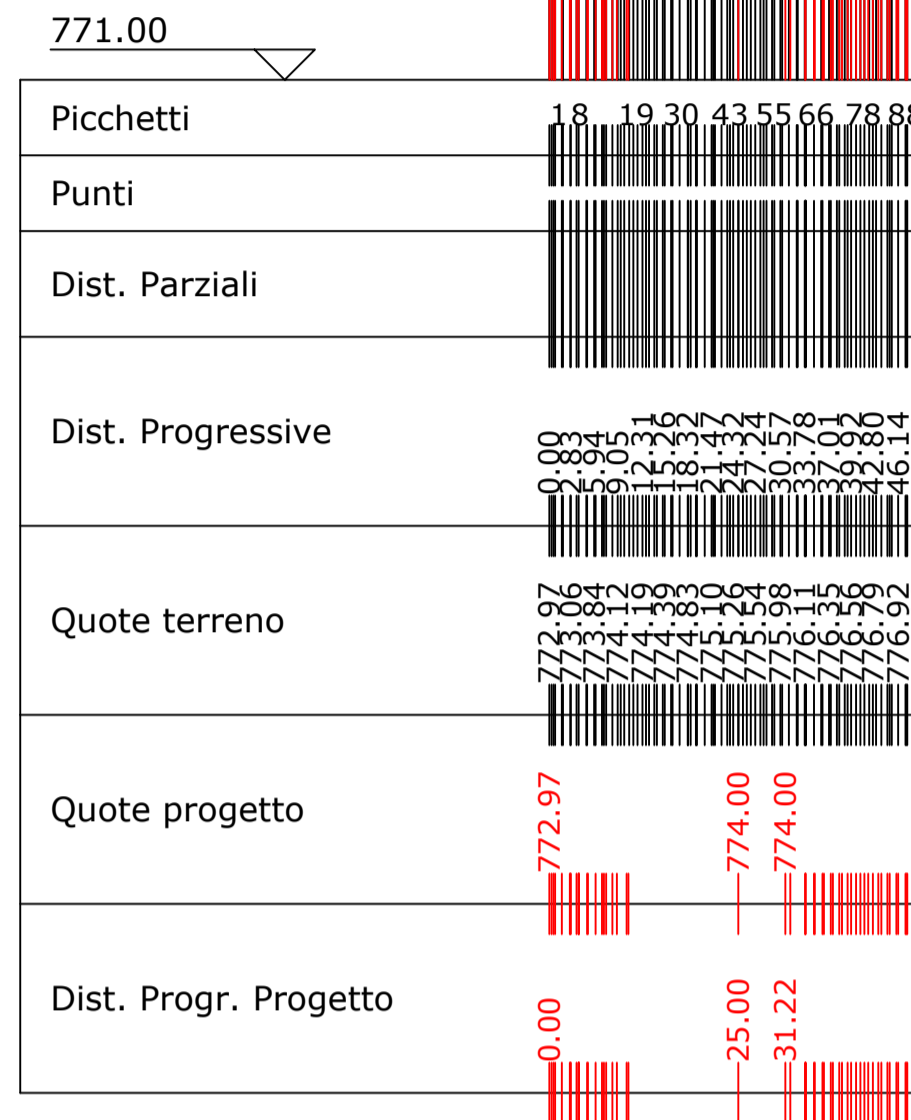
Altezze: 1:250
Lunghezze: 1:2000



S07

Area di Sterro: -23.51
Area di Riporto: 0.06

Altezze: 1:250
Lunghezze: 1:2000



PROFILO1

Caratteristiche Tracciato di Progetto

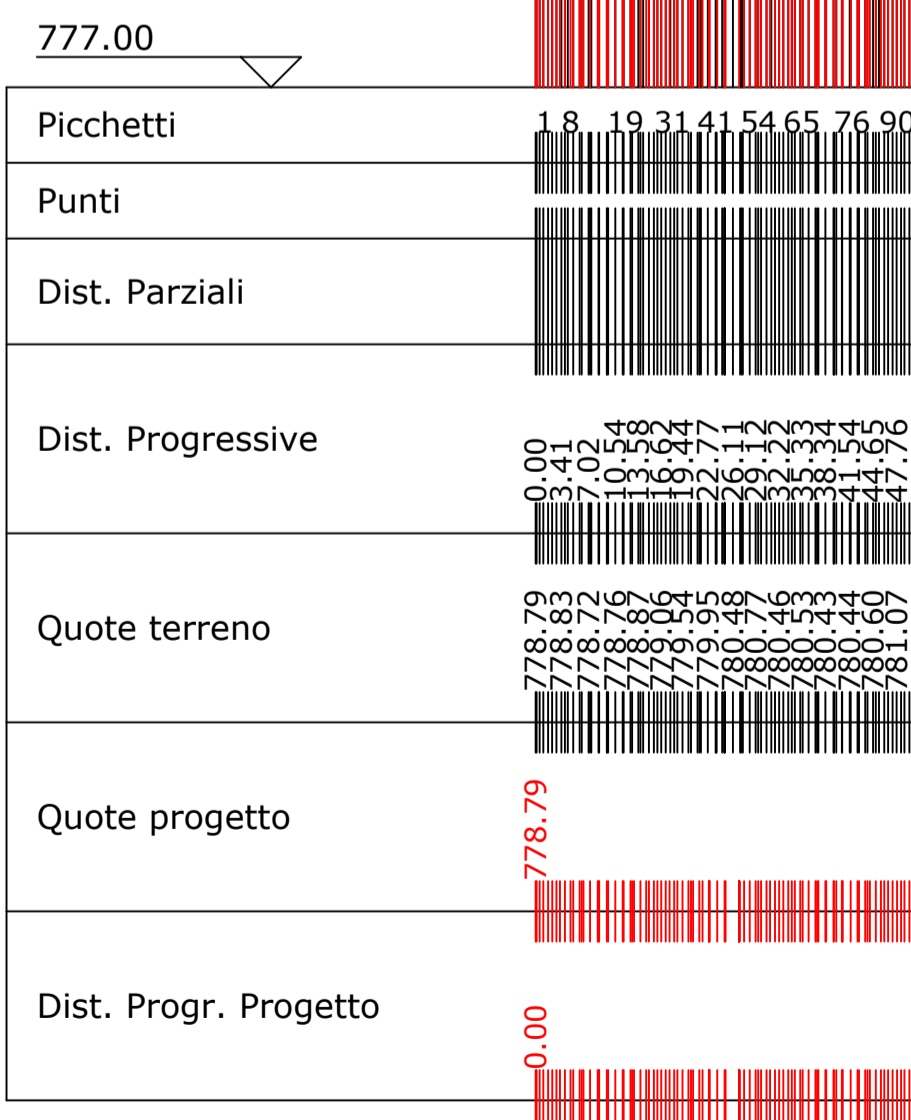
Quota Monte	781.79
Quota Valle	774.00
Lungh. Proiezione	146.74
Lungh. Sviluppo	148.57
Dislivello	7.79
Pendenza Minima	0.00 %
Pendenza Massima	94.78 %
Pendenza Media	7.78 %

Pendenza Livellette	Diff. di Quota	H=-1.23	H=-1.72	H=-1.72	H=-1.73	H=-1.38	H=0.00
	Distanza	l=20.06	l=20.19	l=20.16	l=20.25	l=21.26	l=25.43
	Pendenza	F=-6.12%	F=-8.56%	F=-8.55%	F=-8.55%	F=-6.52%	F=0.0%

S02

Area di Sterro: -0.25
Area di Riporto: 1.75

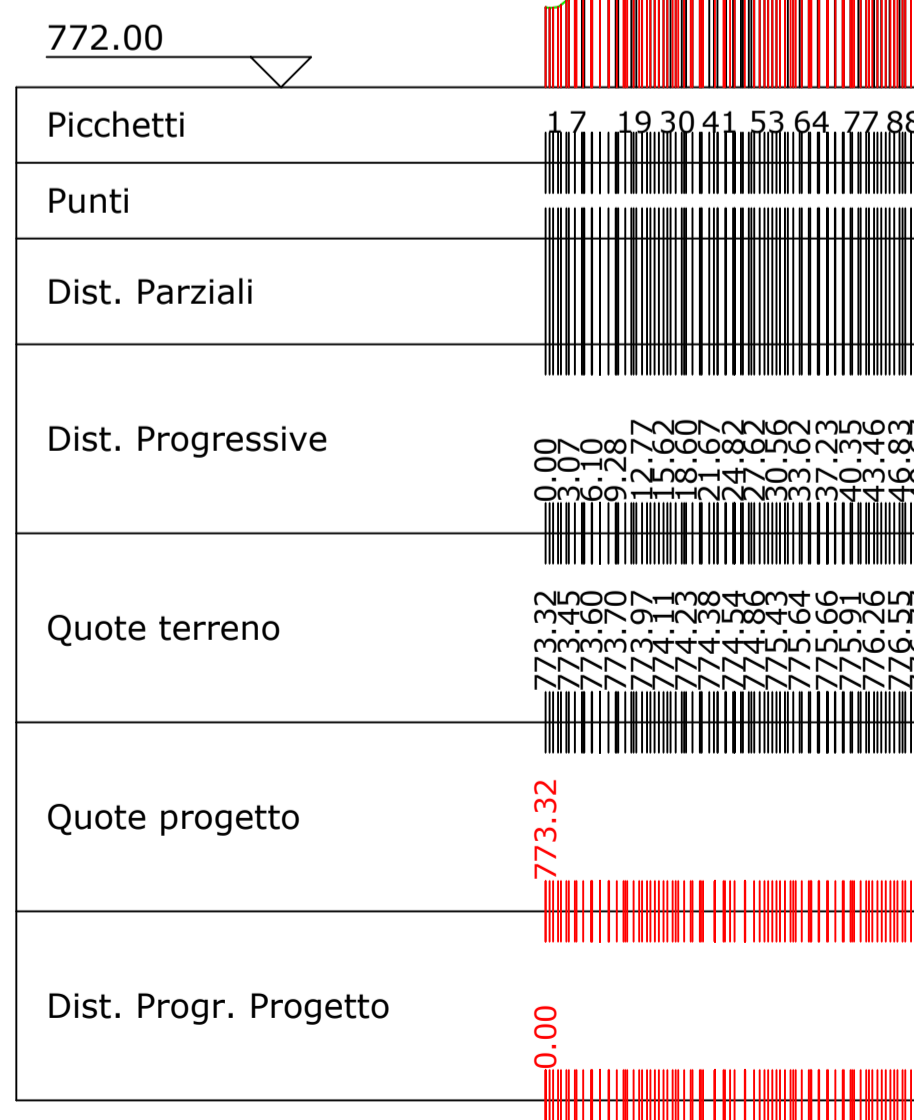
Altezze: 1:250
Lunghezze: 1:2000



S04

Area di Sterro: -0.04
Area di Riporto: 15.28

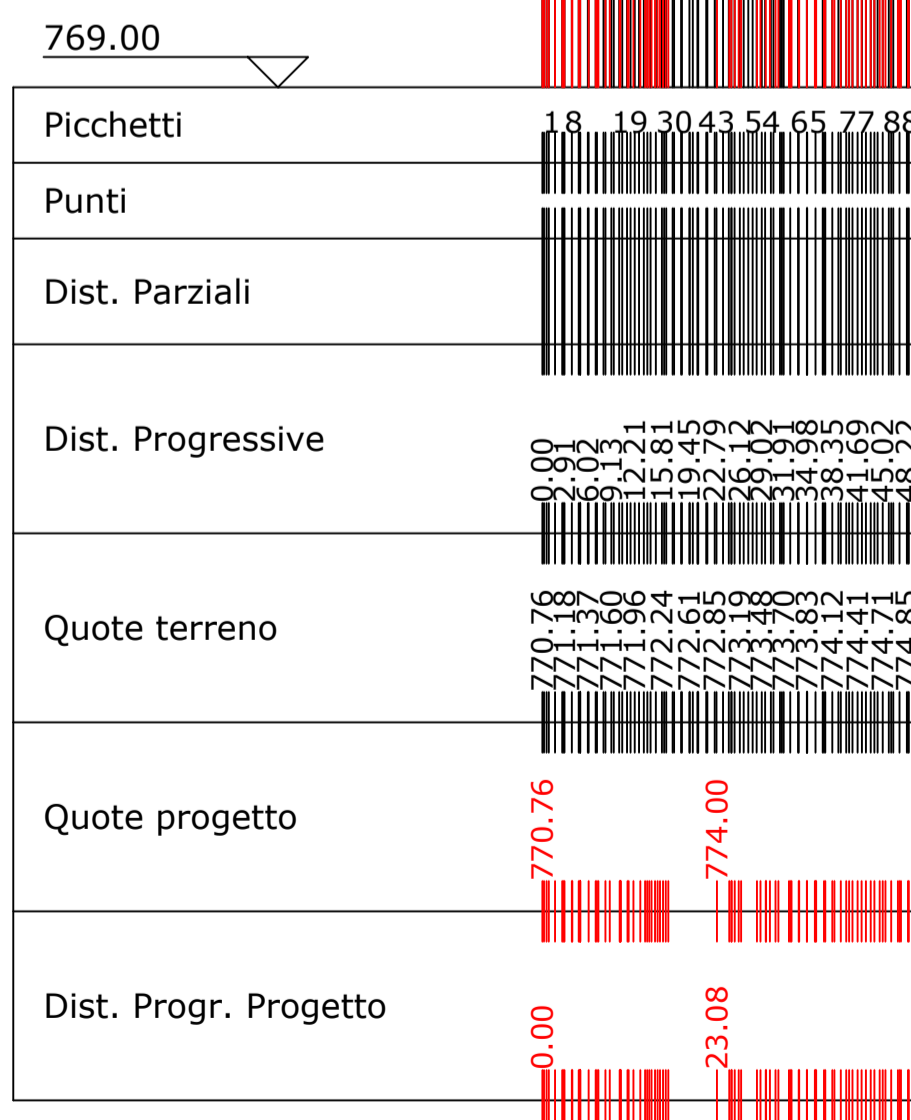
Altezze: 1:250
Lunghezze: 1:2000



S06

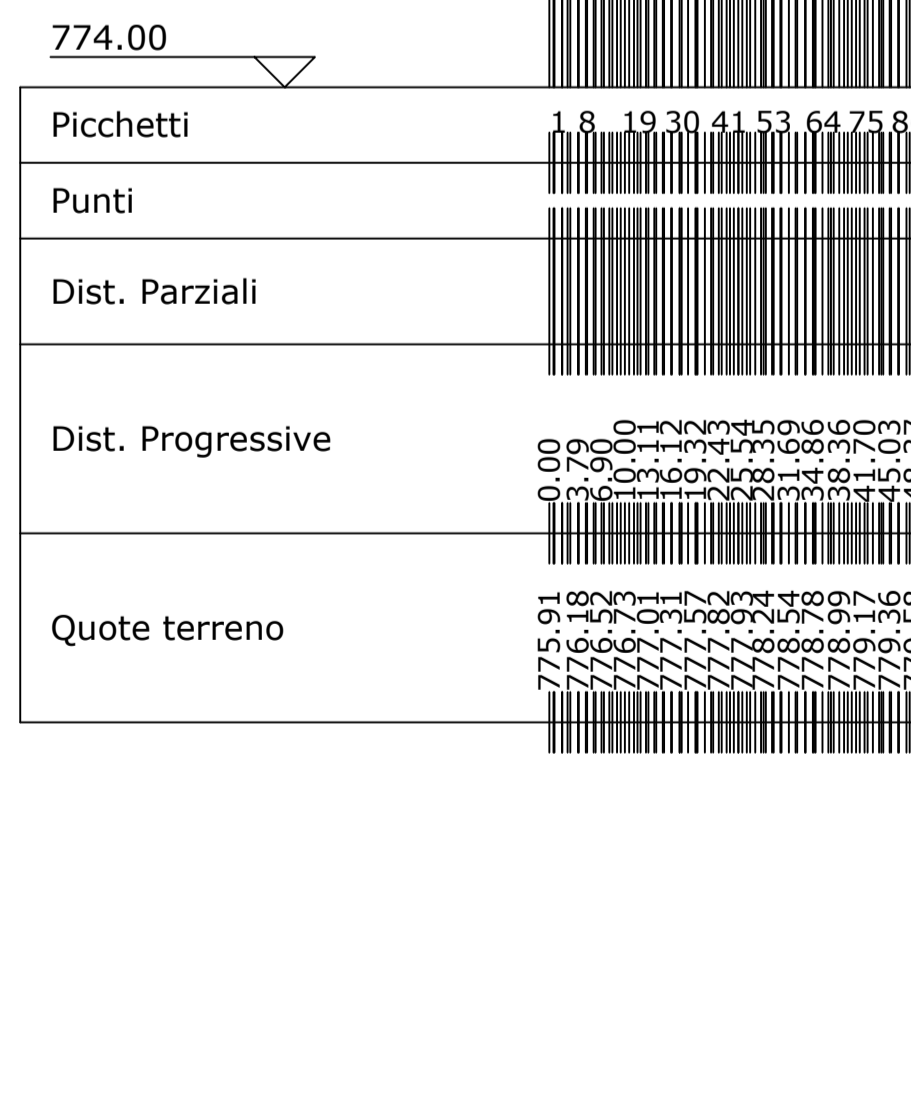
Area di Sterro: -0.03
Area di Riporto: 29.71

Altezze: 1:250
Lunghezze: 1:2000



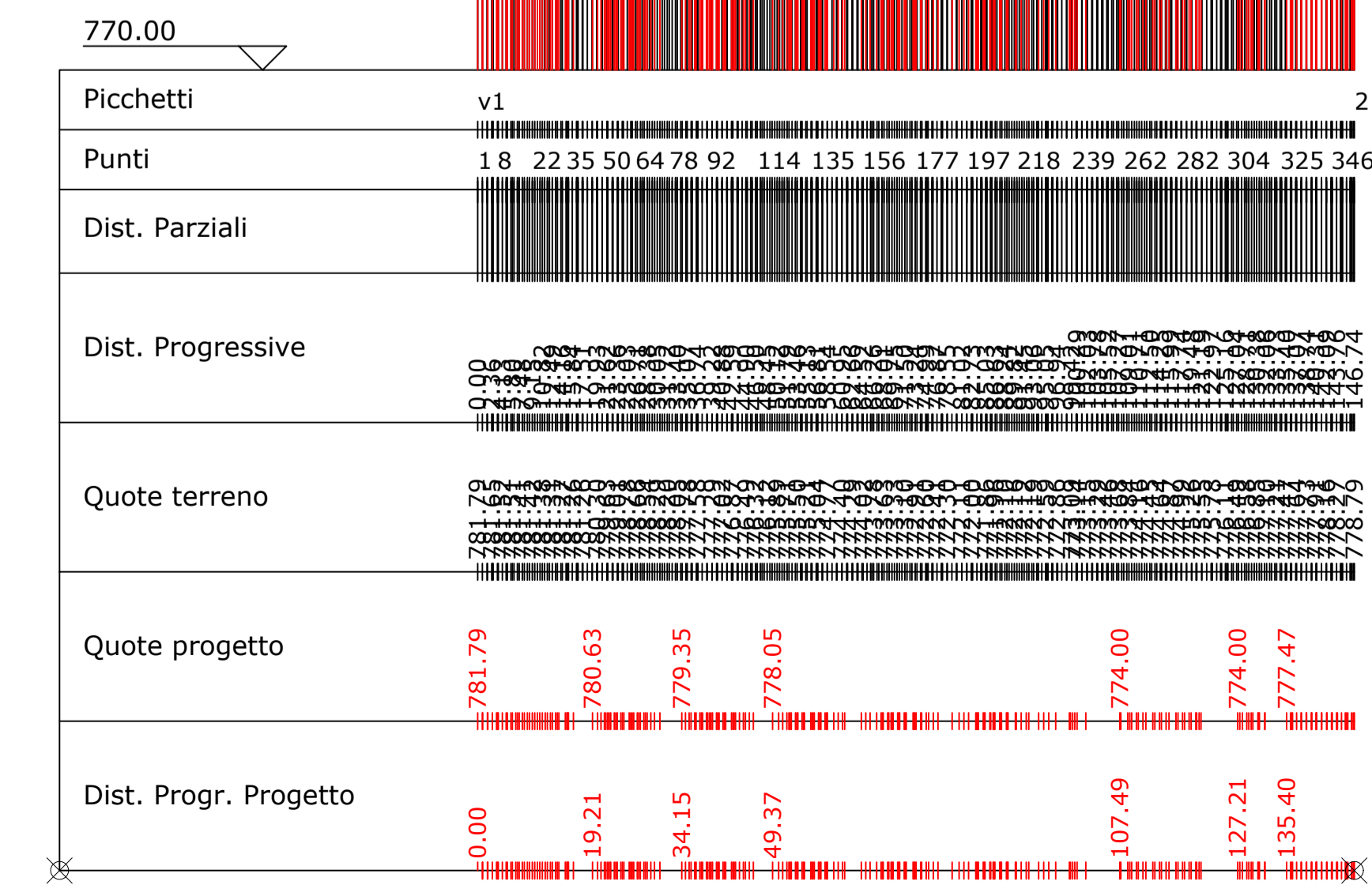
S08

Altezze: 1:250
Lunghezze: 1:2000



PROFILO1

Altezze: 1:250
Lunghezze: 1:2000



Regione Molise	Provincia di Campobasso	Comune di Riccia	Comune di Cercemaggiore		
		RWE RENEWABLES ITALIA S.R.L. via Andrea Doria, 41/G - 00192 Roma P.IVA/C.F. 06400370968 PEC: rwerenewablesitalia@legalmail.it			
Titolo del Progetto: REALIZZAZIONE DI UN IMPIANTO PER LA PRODUZIONE DI ENERGIA ELETTRICA DA FONTE EOLICA NEI COMUNI DI RICCIA (CB) E CERCEMAGGIORE (CB).					
Documento: PROGETTO DEFINITIVO OPERE CIVILI		N° Documento: PERI_D_28.a.29			
ID PROGETTO:	PERI	DISCIPLINA:	PD		
TIPOLOGIA:	D	FORMATO:	1159*630		
Elaborato: Profilo e sezioni della SSE_rev1					
Foglio:	1 di 1	Scala:	VARIE		
Nome file: PERI_D_28.a.29.pdf					
Progettazione: 		Progettista: 			
ENERGY & ENGINEERING S.R.L. Via XXIII Luglio 139 83044 - Bisaccia (AV) P.IVA 02818000647 Tel./Fax. 082781480 pec: energyengineering@legalmail.it		Ing. Davide G. Trivelli			
Rev.	Data Revisione	Descrizione Revisione	Redatto	Controllato	Approvato
0	27/12/2022	PRIMA EMISSIONE	ENERGY & ENGINEERING	ENERGY & ENGINEERING	ENERGY & ENGINEERING
1	14/09/2023	REVISIONE	ENERGY & ENGINEERING	ENERGY & ENGINEERING	ENERGY & ENGINEERING