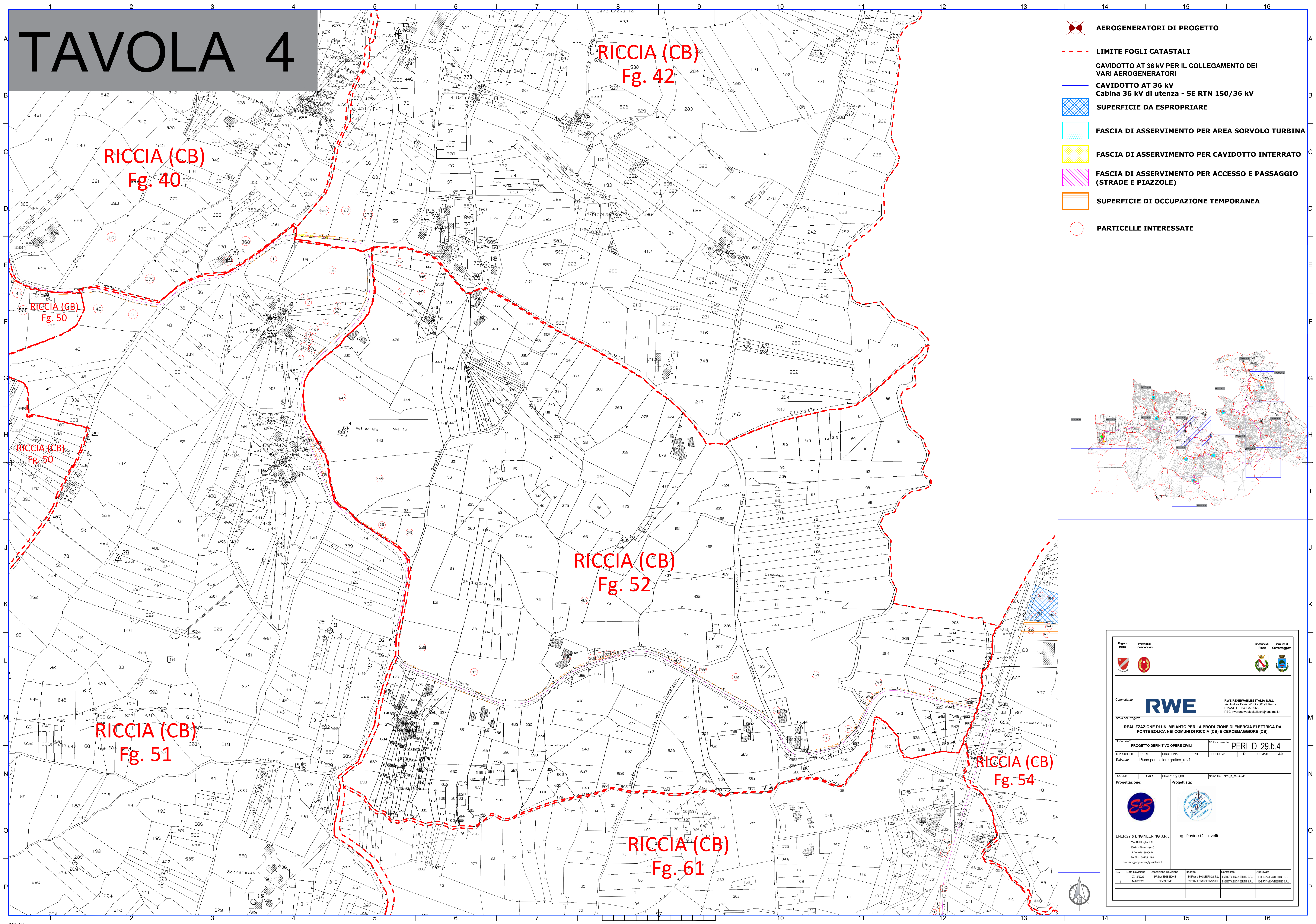
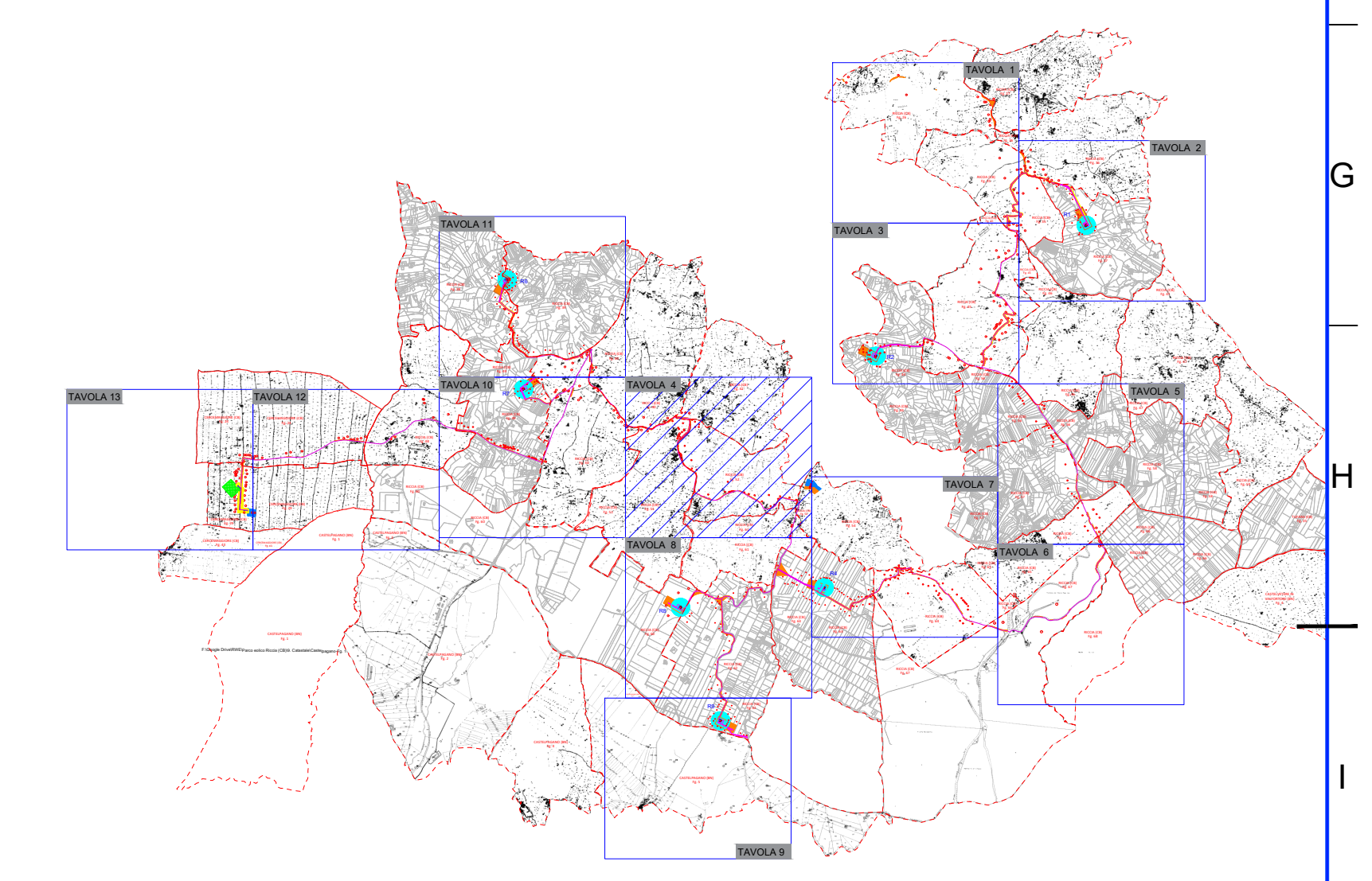


TAVOLA 4



-  **AEROGENERATORI DI PROGETTO**
-  **LIMITE FOGLI CATASTALI**
-  **CAVIDOTTO AT 36 kV PER IL COLLEGAMENTO DEI VARI AEROGENERATORI**
-  **CAVIDOTTO AT 36 kV Cabina 36 kV di utenza - SE RTN 150/36 kV**
-  **SUPERFICIE DA ESPROPRIARE**
-  **FASCIA DI ASSERVIMENTO PER AREA SORVOLO TURBINA**
-  **FASCIA DI ASSERVIMENTO PER CAVIDOTTO INTERRATO**
-  **FASCIA DI ASSERVIMENTO PER ACCESSO E PASSAGGIO (STRADE E PIAZZOLE)**
-  **SUPERFICIE DI OCCUPAZIONE TEMPORANEA**
-  **PARTICELLE INTERESSATE**



 							
							
REALIZZAZIONE DI UN IMPIANTO PER LA PRODUZIONE DI ENERGIA ELETTRICA DA FONTE EOLICA NEI COMUNI DI RICCIA (CB) E CERMAGGIORE (CB).							
Documento: PROGETTO DEFINITIVO OPERE CIVILI N° Documento: PERI_D 29.b.4							
ID PROGETTO:	PERI	DISCIPLINA:	PD	TIPOLOGIA:	D	FORMATO:	A0
Elaborato: Piano particolare grafico, rev1							
FOGLIO: 1 di 1		SCALA: 1:2.000		Nome file: PERI_D_29.b.4.pdf			
Progettazione:				Progettista:			
							
ENERGY & ENGINEERING S.R.L. Via XXI Luglio 139 63044 - Bolognina (MC) P.IVA 02108880464 Tel. Fax 082161440 pec: energyeng@pec.it				Ing. Davide G. Trivelli			
Rev.	Data	Revisione	Descrizione	Revisione	Redatto	Controllato	Approvato
1	27/12/2022	PRIMA EMISSIONE	DEFINIZIONE		ENERGY & ENGINEERING S.R.L.	ENERGY & ENGINEERING S.R.L.	ENERGY & ENGINEERING S.R.L.