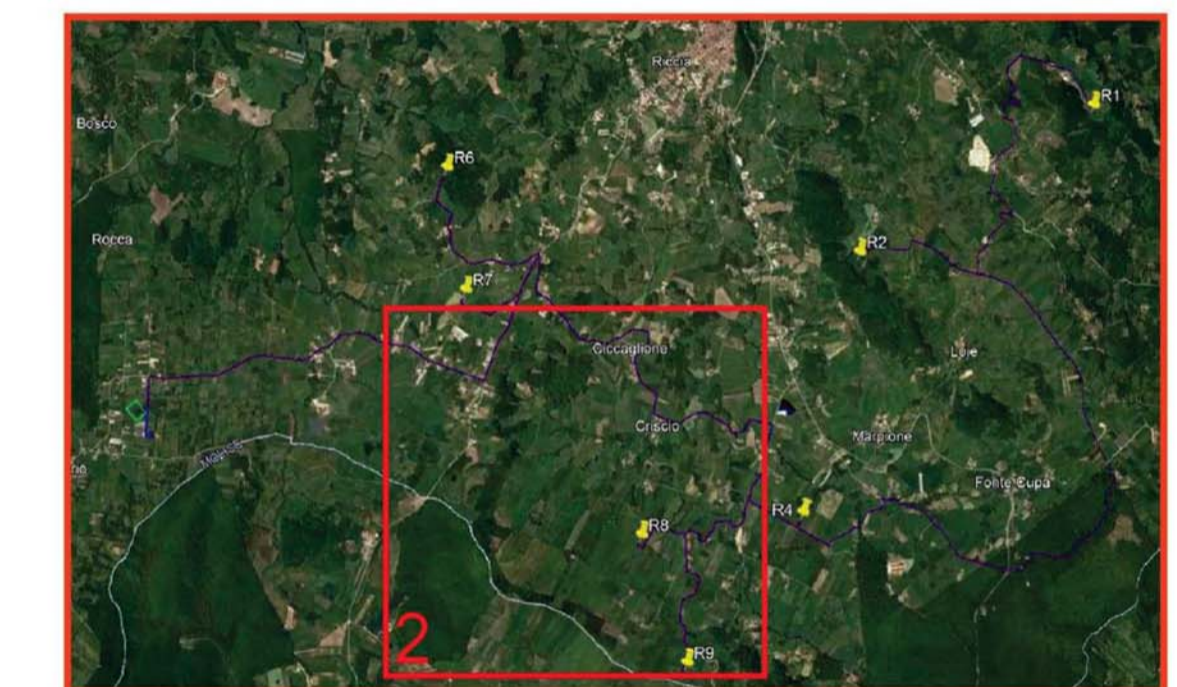


Regione Molise	Provincia di Campobasso	Comune di Riccia	Comune di Ceremaggiore		
Committente: RWE RWE RENEWABLES ITALIA S.R.L. via Andrea Doria, 41/G - 00192 Roma P.IVA/C.F. 06400370968 PEC: rwerenewablestalastri@legalmail.it					
Titolo del Progetto: REALIZZAZIONE DI UN IMPIANTO PER LA PRODUZIONE DI ENERGIA ELETTRICA DA FONTE EOLICA NEI COMUNI DI RICCIA (CB) E CERCEMAGGIORE (CB).					
Documento: PROGETTO DEFINITIVO OPERE CIVILI		N° Documento: PERI_R_23.3			
ID PROGETTO:	PERI	DISCIPLINA:	PD		
TIPOLOGIA:	D	FORMATO:	A1		
Elaborato: Carta della ricognizione e della visibilità dei suoli 2 di 3_Parco eolico Ricca_CB_rev1					
FOGLIO:	1 di 1	SCALA:	1:5.000		
Nome file:	PERI_R_23.3.pdf				
Progettazione:	Progettista: Dott. Antonio Mesisca				
ENERGY & ENGINEERING S.R.L. Via XXIII Luglio 139 83044 - Bisaccia (AV) P.IVA 02618900647 Tel./Fax 082781480 pec: energyengineering@legalmail.it	Ing. Davide G. Trivelli				
Rev.	Data Revisione	Descrizione Revisione	Redatto	Controllato	Approvato
0	27/12/2022	PRIMA EMISSIONE	ENERGY & ENGINEERING S.R.L.	ENERGY & ENGINEERING S.R.L.	ENERGY & ENGINEERING S.R.L.
1	14/06/2023	REVISIONE	ENERGY & ENGINEERING S.R.L.	ENERGY & ENGINEERING S.R.L.	ENERGY & ENGINEERING S.R.L.



K-Plan

LEGENDA

Progetto Riccia Rev
 progetto Riccia Rev

RICOGNIZIONI E SCAVI
D_RCG_multipolygon (visibilità)
 0 (area non accessibile)
 1 (nulla)
 2 (scarsa)
 3 (discreta)
 4 (buona)
 5 (ottima)

COMUNI
 Comuni_WGS84

Google Satellite

