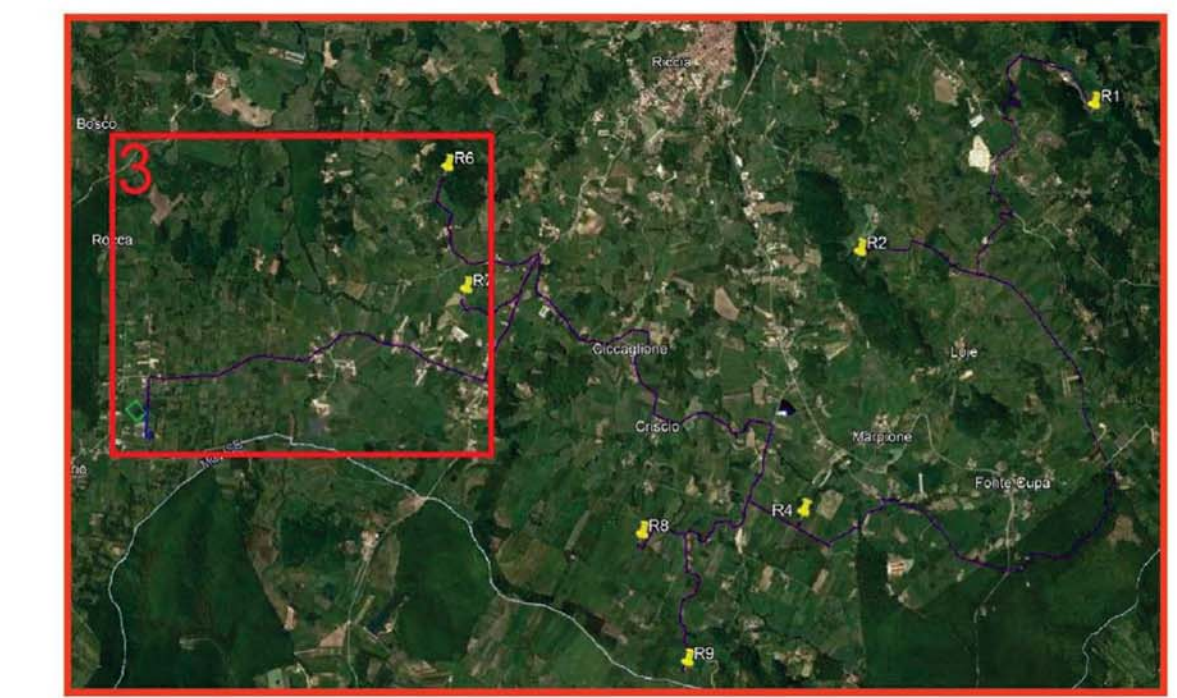


Regione Molise	Provincia di Campobasso	Comune di Riccia	Comune di Cercemaggiore		
Comittente: RWE RWE RENEWABLES ITALIA S.R.L. via Andrea Doria, 41/G - 00192 Roma P.IVA/C.F. 06400370968 PEC: rwerenewablestalialasri@legalmail.it					
Titolo del Progetto: REALIZZAZIONE DI UN IMPIANTO PER LA PRODUZIONE DI ENERGIA ELETTRICA DA FONTE EOLICA NEI COMUNI DI RICCIA (CB) E CERCEMAGGIORE (CB).					
Documento: PROGETTO DEFINITIVO OPERE CIVILI		N° Documento: PERI_R_23.4			
ID PROGETTO:	PERI	DISCIPLINA:	PD		
TIPOLOGIA:	D	FORMATO:	A1		
Elaborato: Carta della ricognizione e della visibilità dei suoli 3 di 3_Parco eolico Ricc_CB_rev1					
FOGLIO:	1 di 1	SCALA:	1:5.000		
Nome file:	PERI_R_23.4.pdf				
Progettazione:		Progettista: Dott. Antonio Mesisca			
ENERGY & ENGINEERING S.R.L. Via XXIII Luglio 139 83044 - Bisaccia (AV) P.IVA 02618900647 Tel./Fax: 0827/81480 pec: energyengineering@legalmail.it		Ing. Davide G. Trivelli Via Aldo Moro, 8/2 62021 Anghiara (MC) P.IVA: 027 64 99 0429			
Rev.	Data Revisione	Descrizione Revisione	Redatto	Controllato	Approvato
0	27/12/22	PRIMA EMISSIONE	ENERGY & ENGINEERING S.R.L.	ENERGY & ENGINEERING S.R.L.	ENERGY & ENGINEERING S.R.L.
1	14/09/23	REVISIONE	ENERGY & ENGINEERING S.R.L.	ENERGY & ENGINEERING S.R.L.	ENERGY & ENGINEERING S.R.L.



K-Plan

LEGENDA

Progetto Riccia Rev

- progetto Riccia Rev
- SSE

RICOGNIZIONI E SCAVI

D_RCG_multipolygon (visibilità)

- 1 (nulla)
- 2 (scarsa)
- 4 (buona)
- 5 (ottima)

COMUNI

- Comuni_WGS84

Google Satellite

