

Regione Campania  
 Provincia di Caserta  
 Comune di Riccia  
 Comune di Casertagrande

**RWE**  
 RWE RENEWABLES ITALIA S.R.L.  
 via Andrea Costa, 41/10 - 80132 Firenze  
 P.IVA/C.F. 09400371099  
 PEC: rwe.renewablesitalia@regipm.it

Titolo del Progetto:  
**REALIZZAZIONE DI UN IMPIANTO PER LA PRODUZIONE DI ENERGIA ELETTRICA DA FONTE EOLICA NEI COMUNI DI RICCIA (CB) E CERCEMAGGIORE (CB).**

Documento: **PROGETTO DEFINITIVO OPERE CIVILI** N° Documento: **PERI\_R\_23.5**

PROGETTO: PERI DISCIPLINA: PD TIPOLOGIA: D FASE: A1

Elaborato: Carta del potenziale archeologico 1 di 2\_Parco eolico Riccia\_CB\_rev1

Foglio: 1 di 1 Scala: 1:16.000 Nome file: PERI\_R\_23.5.pdf

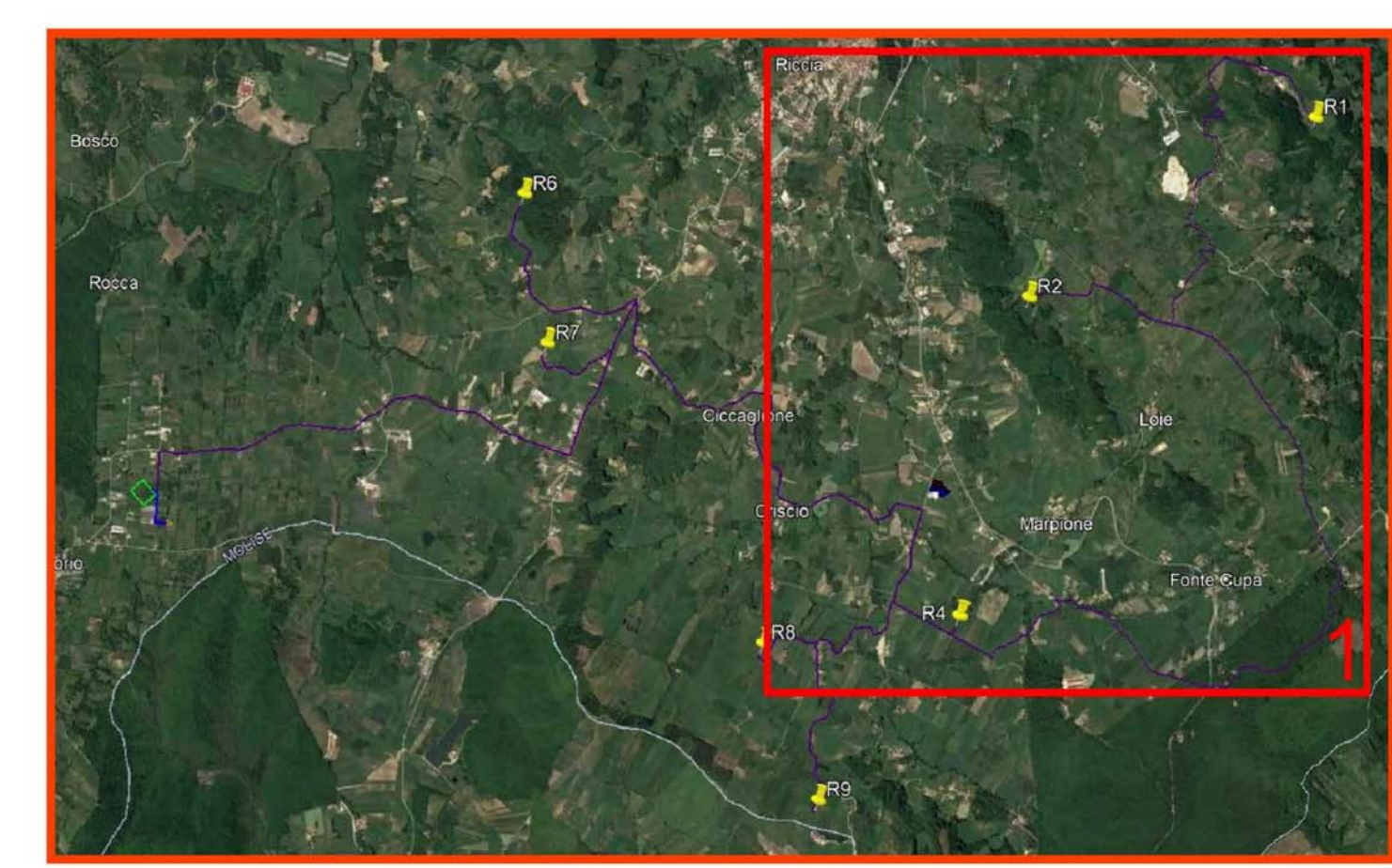
Progettazione: **ES** Progettista: Dott. Antonio Mesica

**ENERGY & ENGINEERING S.R.L.**  
 Via XXI Luglio 178  
 83046 - Bracchi (AV)  
 P.IVA 02518930647  
 Tel. Fax: 082781482  
 pec: eeengineering@regipm.it

**ARCHEO SERVIZI**  
 Ing. Davide G. Trivelli

**ARCHEO SERVIZI**  
 Via Aldo Moro, 89 02021 Todi (PG)  
 P.IVA 02735791029

Rev.	Data	Revisione	Descrizione Revisione	Prodotto	Controllato	Approvato
0	27/09/2023	PRIMA EMISSIONE	REVISIONE	ENERGY & ENGINEERING S.R.L.	ENERGY & ENGINEERING S.R.L.	ARCHEO SERVIZI S.R.L.
1	14/05/2025	REVISIONE	REVISIONE	ENERGY & ENGINEERING S.R.L.	ENERGY & ENGINEERING S.R.L.	ARCHEO SERVIZI S.R.L.



K-Plan

**LEGENDA**

**Progetto Riccia Rev**

- progetto Riccia Rev
- 1. Riccia\_Rev --- 2023.10.18\_PERI\_SG170\_TWTGs x 7MW

**MOSI**

**MOSI\_multipoint [10]**

- area di materiale mobile [N/D]
- struttura di fortificazione [N/D]

MOPR [1]

**AREE DI POTENZIALE E RISCHIO**

**VRP\_multipolygon [3]**

- potenziale alto [N/D]
- potenziale medio [N/D]
- potenziale basso [N/D]

**COMUNI**

- Comuni\_WGS84

OpenTopoMap

