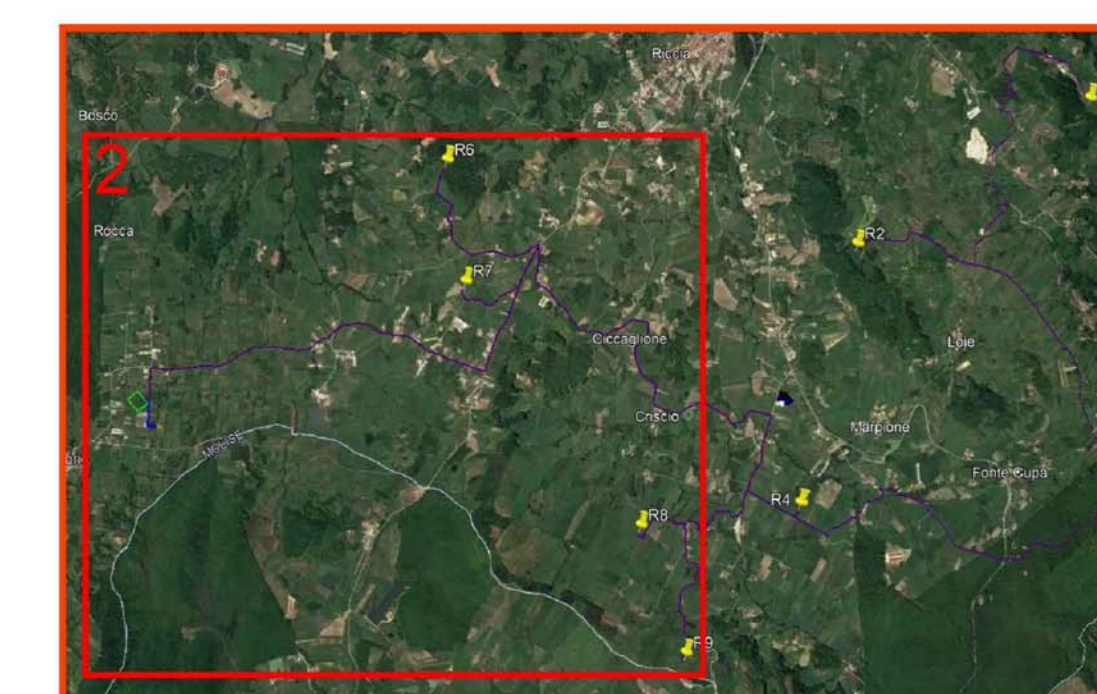


Regione Lazio		Provincia di Roma		Comune di Riccia		Comune di Cercemaggiore																			
Comitente: RWE				<small>RWE RENEWABLES ITALIA S.R.L. Via Andrea Costa, 4165 - 00192 Roma P.IVA/C.F. 05600370985 REC: rwe.renewableitaly@regimail.it</small>																					
TITOLO DEL PROGETTO: REALIZZAZIONE DI UN IMPIANTO PER LA PRODUZIONE DI ENERGIA ELETTRICA DA FONTE EOLICA NEI COMUNI DI RICCIA (CB) E CERCEMAGGIORE (CB).																									
DOCUMENTO: PROGETTO DEFINITIVO OPERE CIVILI				N° Documento: PERI_R_23.6																					
ID PROGETTO: PERI		DISCIPLINA: PD		TIPOLOGIA: D		FORMATO: A1																			
Disegnato: Carta del potenziale archeologico 2 di 2_Parco eolico Riccia_CB_rev1																									
FOGLIO: 1 di 1		SCALA: 1:16.000		Forma file: PERI_R_23.6.pdf																					
Progettazione:				Progettista: Dott. Antonio Mesica																					
<small>ENERGY & ENGINEERING S.R.L. Via Salaria, 139 00144 - Roma (RM) P.IVA 061900647 Tel. / Fax: 067916461 www.energyengineering.it</small>				<small>Ing. Davide G. Trivelli ARCHEO SERVIZI Via della Morte, 8/9 - 00177 ROMA (RM) Tel. 067916461</small>																					
<table border="1"> <thead> <tr> <th>Descr.</th> <th>Data Revisione</th> <th>Caratterizzazione Revisione</th> <th>Redatto</th> <th>Controllato</th> <th>Approvato</th> </tr> </thead> <tbody> <tr> <td>1</td> <td>27/09/22</td> <td>PRIMA FASE DI PROGETTO</td> <td>ENERGY & ENGINEERING S.R.L.</td> <td>ENERGY & ENGINEERING S.R.L.</td> <td>ENERGY & ENGINEERING S.R.L.</td> </tr> <tr> <td>2</td> <td>14/08/23</td> <td>REVISIONE</td> <td>ENERGY & ENGINEERING S.R.L.</td> <td>ENERGY & ENGINEERING S.R.L.</td> <td>ENERGY & ENGINEERING S.R.L.</td> </tr> </tbody> </table>								Descr.	Data Revisione	Caratterizzazione Revisione	Redatto	Controllato	Approvato	1	27/09/22	PRIMA FASE DI PROGETTO	ENERGY & ENGINEERING S.R.L.	ENERGY & ENGINEERING S.R.L.	ENERGY & ENGINEERING S.R.L.	2	14/08/23	REVISIONE	ENERGY & ENGINEERING S.R.L.	ENERGY & ENGINEERING S.R.L.	ENERGY & ENGINEERING S.R.L.
Descr.	Data Revisione	Caratterizzazione Revisione	Redatto	Controllato	Approvato																				
1	27/09/22	PRIMA FASE DI PROGETTO	ENERGY & ENGINEERING S.R.L.	ENERGY & ENGINEERING S.R.L.	ENERGY & ENGINEERING S.R.L.																				
2	14/08/23	REVISIONE	ENERGY & ENGINEERING S.R.L.	ENERGY & ENGINEERING S.R.L.	ENERGY & ENGINEERING S.R.L.																				



K-Plan

LEGENDA

Progetto Riccia Rev

- progetto Riccia Rev
- SSE
- 1. Riccia_Rev — 2023.10.18_PERI_SG170_7WTGs x 7MW

MOSI

MOSI_multipoint [10]

- area di materiale mobile [N/D]
- MOPR [1]

AREE DI POTENZIALE E RISCHIO

VRP_multipolygon [3]

- potenziale alto [N/D]
- potenziale medio [N/D]
- potenziale basso [N/D]

COMUNI

- Comuni_WGS84
- OpenTopoMap

