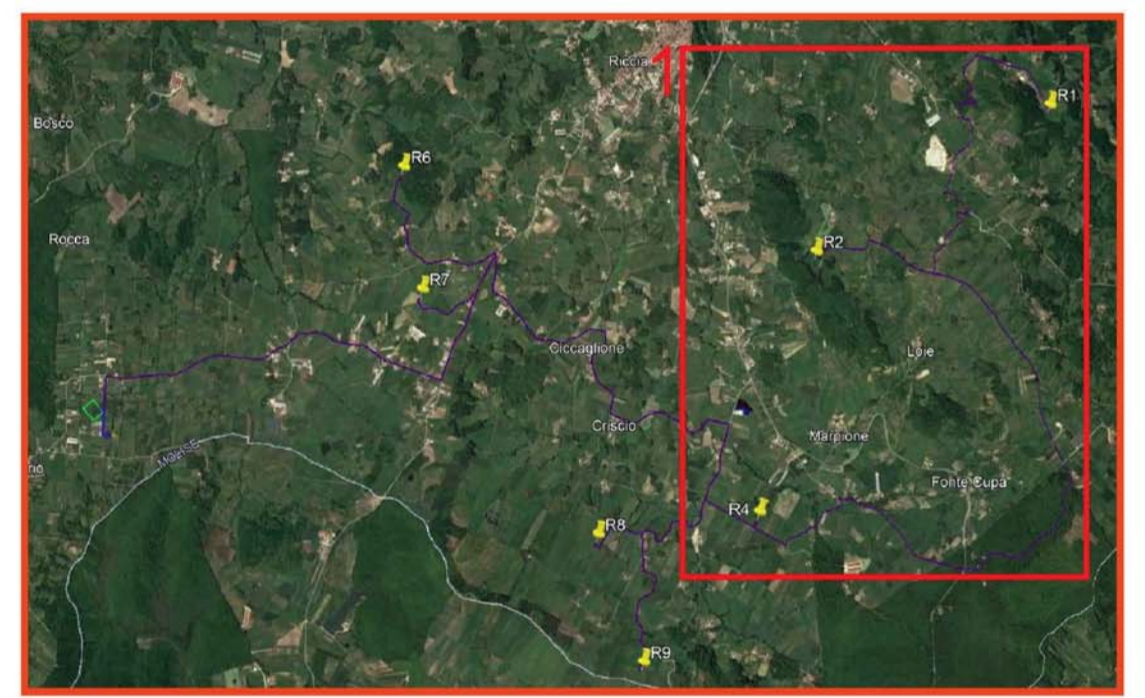


Regione Molise	Provincia di Campobasso	Comune di Riccia	Comune di Carcemaggiore		
<b>Comittente:</b> 		<b>RWE RENEWABLES ITALIA S.R.L.</b> via Andrea Doria, 41/S - 00192 Roma P.IVA/C.F. 06400370968 PEC: rwerenewablestaiasri@legalmil.it			
<b>Titolo del Progetto:</b> REALIZZAZIONE DI UN IMPIANTO PER LA PRODUZIONE DI ENERGIA ELETTRICA DA FONTE EOLICA NEI COMUNI DI RICCIA (CB) E CERCEMAGGIORE (CB).					
<b>Documento:</b> PROGETTO DEFINITIVO OPERE CIVILI		<b>N° Documento:</b> PERI_R_23.7			
ID PROGETTO:	PERI	DISCIPLINA:	PD		
<b>Elaborato:</b> Carta del rischio archeologico 1 di 3_Parco eolico Riccia_CB_rev1		TIPOLOGIA:	D		
<b>FOGLIO:</b> 1 di 1		<b>SCALA:</b> 1:5.000	<b>Nome file:</b> PERI_R_23.7		
<b>Progettazione:</b>  <b>ENERGY &amp; ENGINEERING S.R.L.</b> Via XXIII Luglio 139 83044 - Bisaccia (AV) P.IVA 02618900647 Tel./Fax: 0827/81480 pec: energyengineering@legalmil.it		<b>Progettista:</b> Dott. Antonio Mesisca  <b>ARCHEO SERVIZI</b>  <b>ARCHEO SERVIZI</b> Via Aldo Moro, 8/9 83021, ARCE (BN) P.IVA 037 66 99 0047			
Rev.	Data Revisione	Descrizione Revisione	Redatto	Controllato	Approvato
0	27/12/22	PRIMA EMISSIONE	ENERGY & ENGINEERING S.R.L.	ENERGY & ENGINEERING S.R.L.	ENERGY & ENGINEERING S.R.L.
1	14/09/23	REVISIONE	ENERGY & ENGINEERING S.R.L.	ENERGY & ENGINEERING S.R.L.	ENERGY & ENGINEERING S.R.L.



K-Plan

**LEGENDA**

**Progetto Riccia Rev**

- progetto Riccia Rev
- SSE

**MOSI**

- MOSI\_multipoint [10]
  - area di materiale mobile [9]
  - struttura di fortificazione [1]
- MOSI\_multilinea [0]
  - MOSI\_multilinea [0]
- MOSI\_multipolygon [0]
  - MOSI\_multipolygon [0]
- MOPR [1]
  - MOPR [1]

