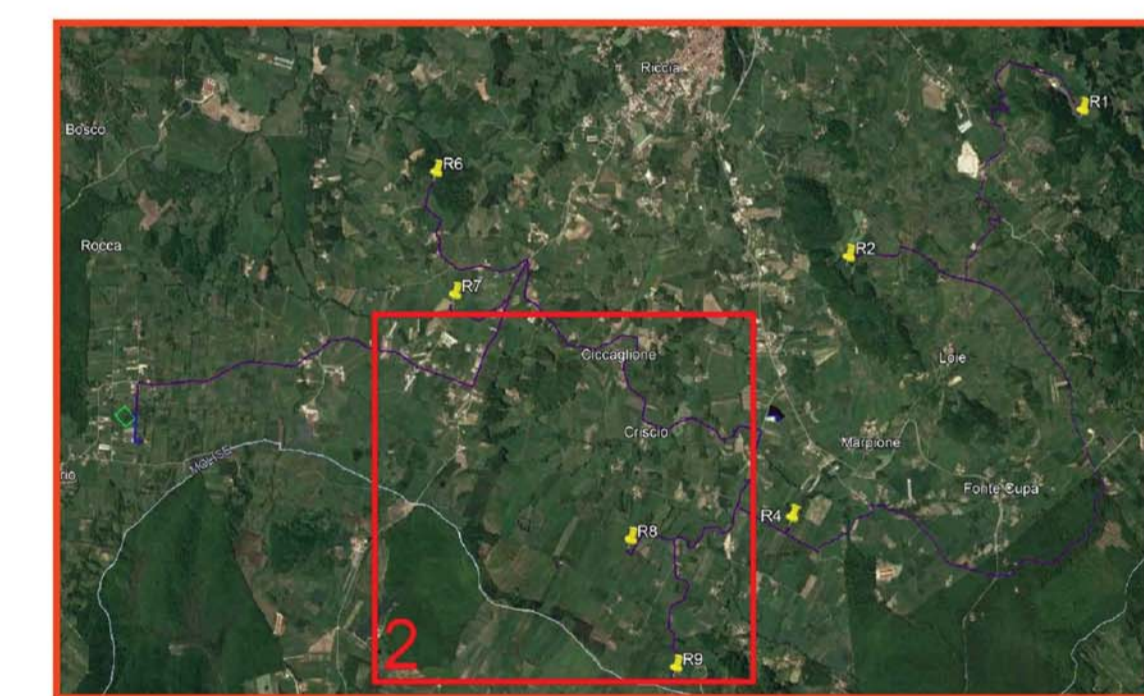


Regione Molise	Provincia di Campobasso	Comune di Riccia	Comune di Cercemaggiore		
<b>Comittente:</b>		RWE RENEWABLES ITALIA S.R.L. via Andrea Doria, 41/G - 00192 Roma P.IVA/C.F. 06400370968 PEC: rwerenewablestalisr@legalmail.it			
<b>Titolo del Progetto:</b> REALIZZAZIONE DI UN IMPIANTO PER LA PRODUZIONE DI ENERGIA ELETTRICA DA FONTE EOLICA NEI COMUNI DI RICCIA (CB) E CERCEMAGGIORE (CB).					
<b>Documento:</b> PROGETTO DEFINITIVO OPERE CIVILI		<b>N° Documento:</b> PERI_R_23.8			
ID PROGETTO:	PERI	DISCIPLINA:	PD		
<b>Elaborato:</b> Carta del rischio archeologico 2 di 3_Parco eolico Riccia_CB_rev1		TIPOLOGIA:	D		
<b>FOGLIO:</b> 1 di 1		SCALA:	1:5.000		
<b>Progettazione:</b>		<b>Progettista:</b> Dott. Antonio Mesisca			
 ENERGY & ENGINEERING S.R.L. Via XXIII Luglio 139 83044 - Bisaccia (AV) P.IVA 02618900647 Tel./Fax: 0827/81480 pec: energyengineering@legalmail.it		 ARCHEO SERVIZI Ing. Davide G. Trivelli  Via Aldo Moro, 8/9 83021 Aprilia (LT) P.IVA: 027 65 99 0207			
Rev.	Data Revisione	Descrizione Revisione	Redatto	Controllato	Approvato
0	27/12/22	PRIMA EMISSIONE	ENERGY & ENGINEERING S.R.L.	ENERGY & ENGINEERING S.R.L.	ENERGY & ENGINEERING S.R.L.
1	14/09/23	REVISIONE	ENERGY & ENGINEERING S.R.L.	ENERGY & ENGINEERING S.R.L.	ENERGY & ENGINEERING S.R.L.



K-Plan

**LEGENDA**

**Progetto Riccia Rev**  
 — progetto Riccia Rev

**MOSI**  
 MOSI\_multipoint [10]  
 ● area di materiale mobile [N/D]

**AREE DI POTENZIALE E RISCHIO**  
 VRD\_multipolygon [3]  
 ■ rischio medio [N/D]  
 ■ rischio basso [N/D]

**COMUNI**  
 ■ Comuni\_WGS84

Google Satellite

