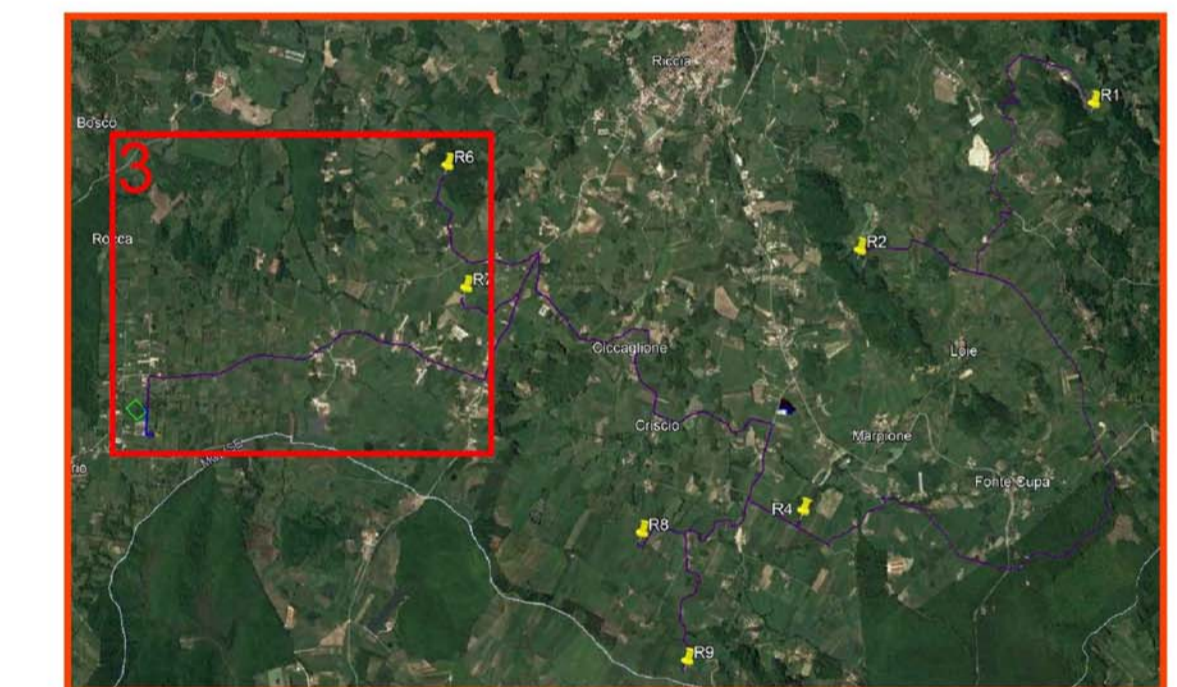


Regione Molise	Provincia di Campobasso	Comune di Riccia	Comune di Cercemaggiore		
<b>Comittente:</b> 		RWE RENEWABLES ITALIA S.R.L. Via Andrea Doria, 41/IS - 00192 Roma P.IVA/C.F. 06400370968 PEC: rwerenrenewableitaliasrl@galmail.it			
<b>Titolo del Progetto:</b> REALIZZAZIONE DI UN IMPIANTO PER LA PRODUZIONE DI ENERGIA ELETTRICA DA FONTE EOLICA NEI COMUNI DI RICCIA (CB) E CERCEMAGGIORE (CB).					
<b>Documento:</b> PROGETTO DEFINITIVO OPERE CIVILI		<b>N° Documento:</b> PERI R 23.9			
ID PROGETTO:	PERI	DISCIPLINA:	PD		
TIPOLOGIA:		D			
FORMATO:		A1			
<b>Elaborato:</b> Carta del rischio archeologico 3 di 3_Parco eolico Riccia_CB_rev1					
FOGLIO:	1 di 1	SCALA:	1:5.000		
Nome file:		PERI_R_23.9.pdf			
<b>Progettazione:</b>  ENERGY & ENGINEERING S.R.L. Via XXIII Luglio 139 83044 - Bisaccia (AV) P.IVA 02618900647 Tel./Fax: 0827/81480 pec: energyengineering@galmail.it		<b>Progettista:</b> Dott. Antonio Mesisca  ARCHEO SERVIZI Ing. Davide G. Trivelli  ARCHEO SERVIZI Via Aldo Moro, n°/B 82021 Aversa (BN) P.IVA: 027 65 99 0047			
Rev:	Data Revisione	Descrizione Revisione	Redatto	Controllato	Approvato
0	27/12/2022	PRIMA EMISSIONE	ENERGY & ENGINEERING S.R.L.	ENERGY & ENGINEERING S.R.L.	ENERGY & ENGINEERING S.R.L.
1	14/09/2023	REVISIONE	ENERGY & ENGINEERING S.R.L.	ENERGY & ENGINEERING S.R.L.	ENERGY & ENGINEERING S.R.L.



K-Plan

**LEGENDA**

**Progetto Riccia Rev**

- progetto Riccia Rev
- SSE

**MOSI**

**MOSI\_multipoint [10]**

- area di materiale mobile [9]
- struttura di fortificazione [1]

**AREE DI POTENZIALE E RISCHIO**

**VRP\_multipolygon [3]**

- potenziale alto [1]
- potenziale medio [1]
- potenziale basso [1]

**COMUNI**

- Comuni\_WGS84

Google Satellite

