

Regione
Molise



Provincia di
Campobasso



Comune di
Riccia



Comune di
Cercemaggiore



Committente:

RWE

RWE RENEWABLES ITALIA S.R.L.
via Andrea Doria, 41/G - 00192 Roma
P.IVA/C.F. 06400370968
PEC: rwerenewablesitaliasrl@legalmail.it

Titolo del Progetto:

REALIZZAZIONE DI UN IMPIANTO PER LA PRODUZIONE DI ENERGIA ELETTRICA DA FONTE EOLICA NEI COMUNI DI RICCIA (CB) E CERCEMAGGIORE (CB).

Documento:

PROGETTO DEFINITIVO OPERE CIVILI

N° Documento:

PERI_R_42.1

ID PROGETTO:	PERI	DISCIPLINA:	PD	TIPOLOGIA:	R	FORMATO:	A4
--------------	-------------	-------------	-----------	------------	----------	----------	-----------

Elaborato: Intervisibilità ante intervento_rev1

FOGLIO:	1 di 1	SCALA:	N/A	Nome file:	PERI_R_42.1.pdf
---------	---------------	--------	------------	------------	------------------------

Progettazione:



ENERGY & ENGINEERING S.R.L.

Via XXIII Luglio 139
83044 - Bisaccia (AV)
P.IVA 02618900647
Tel./Fax. 0827/81480
pec: energyengineering@legalmail.it

Progettista:



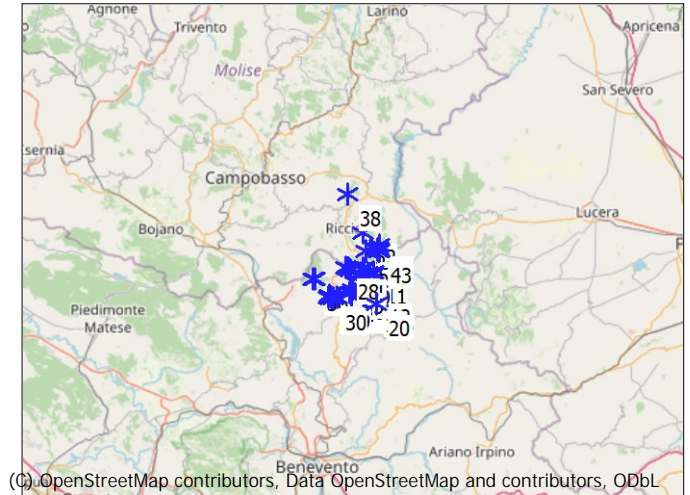
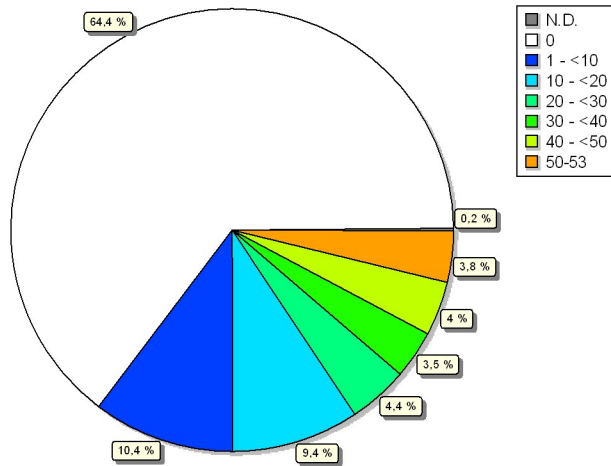
Ing. Davide G. Trivelli

Rev:	Data Revisione	Descrizione Revisione	Redatto	Controllato	Approvato
0	27/12/2022	PRIMA EMISSIONE	ENERGY & ENGINEERING S.R.L.	ENERGY & ENGINEERING S.R.L.	ENERGY & ENGINEERING S.R.L.
1	14/09/2023	REVISIONE	ENERGY & ENGINEERING S.R.L.	ENERGY & ENGINEERING S.R.L.	ENERGY & ENGINEERING S.R.L.

ZVI - Riepilogo ZVI standard

Calcolo: WTG esistenti

Area con un dato numero di turbine visibili



(C) OpenStreetMap contributors, Data OpenStreetMap and contributors, ODbL

Scala 1:1.250.000

* WTG preesistente

Assunzioni sul calcolo ZVI

Centro del calcolo	UTM (north)-WGS84 Zone: 33 Est: 487.914 Nord: 4.589.115
Dimensione X dell'area di calcolo	60.000 m
Dimensione Y dell'area di calcolo	60.000 m
Risoluzione del calcolo	25 m
Altezza dell'osservatore	1,5 m
Area di calcolo	360.000 ha
Punto più alto visibile della WTG	Altezza mozzo + 1/2 Diametro Rotore
Ostacoli usati:	0
Oggetto DEM	Project Wizard Elevation Data Grid (SRTM: Shuttle DTM 1 arc-second)
Nessun Oggetto Aree usato nel calcolo	
No grid objects used in calculation	
Nuove WTG utilizzate nel calcolo	0
WTG preesistenti usate nel calcolo	53

Nessuna distanza massima dalla WTG

Risultati ZVI

WTG visibili	Area [ha]	Area [%]
N.D.	625	0,2
0	231.922	64,4
1	12.443	3,5
2	8.716	2,4
3	2.511	0,7
4	2.087	0,6
5	1.786	0,5
6	1.767	0,5
7	1.984	0,6
8	2.231	0,6
9	3.785	1,1
10	1.920	0,5
11	1.786	0,5
12	2.214	0,6
13	5.882	1,6
14	4.453	1,2
15	5.632	1,6
16	5.996	1,7
17	2.168	0,6
18	2.006	0,6
19	1.700	0,5
20	1.748	0,5
21	1.615	0,4
22	1.900	0,5
23	1.726	0,5
24-53	49.398	13,7

WTG

Valida	Produttore	Tipo generatore	Potenza nominale [kW]	Diametro rotore [m]	Altezza mozzo [m]	Easting	Northing	Z [m]
1	Si	Siemens Gamesa SG 6.6-170-6.600	6.600	170,0	115,0	489.212	4.586.204	808,9
2	Si	Siemens Gamesa SG 6.6-170-6.600	6.600	170,0	115,0	489.395	4.585.973	811,9
3	Si	Siemens Gamesa SG 6.6-170-6.600	6.600	170,0	115,0	488.742	4.585.311	830,2
4	Si	Siemens Gamesa SG 6.6-170-6.600	6.600	170,0	115,0	489.049	4.585.036	838,0
5	Si	Siemens Gamesa SG 6.6-170-6.600	6.600	170,0	115,0	488.951	4.583.870	813,0
6	Si	Siemens Gamesa SG 6.6-170-6.600	6.600	170,0	115,0	489.051	4.582.870	803,2
7	Si	Siemens Gamesa SG 6.6-170-6.600	6.600	170,0	115,0	489.154	4.582.515	810,7
8	Si	Siemens Gamesa SG 6.6-170-6.600	6.600	170,0	115,0	490.331	4.585.130	767,6
9	Si	Siemens Gamesa SG 6.6-170-6.600	6.600	170,0	115,0	489.906	4.585.331	806,5
10	Si	Siemens Gamesa SG 6.6-170-6.600	6.600	170,0	115,0	490.983	4.585.170	760,1
11	Si	Siemens Gamesa SG 6.6-170-6.600	6.600	170,0	115,0	490.940	4.585.497	758,2
12	Si	Siemens Gamesa SG 6.6-170-6.600	6.600	170,0	115,0	491.673	4.582.173	824,5
13	Si	Siemens Gamesa SG 6.6-170-6.600	6.600	170,0	115,0	491.199	4.581.420	834,6
14	Si	Siemens Gamesa SG 6.6-170-6.600	6.600	170,0	115,0	491.341	4.581.155	842,3
15	Si	Siemens Gamesa SG 6.6-170-6.600	6.600	170,0	115,0	491.777	4.580.911	871,0
16	Si	Siemens Gamesa SG 6.6-170-6.600	6.600	170,0	115,0	492.003	4.580.754	847,0
17	Si	Siemens Gamesa SG 6.6-170-6.600	6.600	170,0	115,0	491.376	4.580.535	895,4
18	Si	Siemens Gamesa SG 6.6-170-6.600	6.600	170,0	115,0	491.095	4.580.657	872,5
19	Si	Siemens Gamesa SG 6.6-170-6.600	6.600	170,0	115,0	490.744	4.580.824	849,1
20	Si	Siemens Gamesa SG 6.6-170-6.600	6.600	170,0	115,0	491.473	4.580.231	918,0
21	Si	Siemens Gamesa SG 6.6-170-6.600	6.600	170,0	115,0	487.527	4.582.674	848,2
22	Si	Siemens Gamesa SG 6.6-170-6.600	6.600	170,0	115,0	487.340	4.582.036	851,0
23	Si	Siemens Gamesa SG 6.6-170-6.600	6.600	170,0	115,0	486.941	4.582.144	838,7
24	Si	Siemens Gamesa SG 6.6-170-6.600	6.600	170,0	115,0	487.270	4.581.548	853,8
25	Si	Siemens Gamesa SG 6.6-170-6.600	6.600	170,0	115,0	487.224	4.585.877	823,4
26	Si	Siemens Gamesa SG 6.6-170-6.600	6.600	170,0	115,0	486.855	4.586.032	821,5
27	Si	Siemens Gamesa SG 6.6-170-6.600	6.600	170,0	115,0	486.664	4.586.173	823,8
28	Si	Siemens Gamesa SG 6.6-170-6.600	6.600	170,0	115,0	486.439	4.586.278	800,5

continua alla pagina successiva...

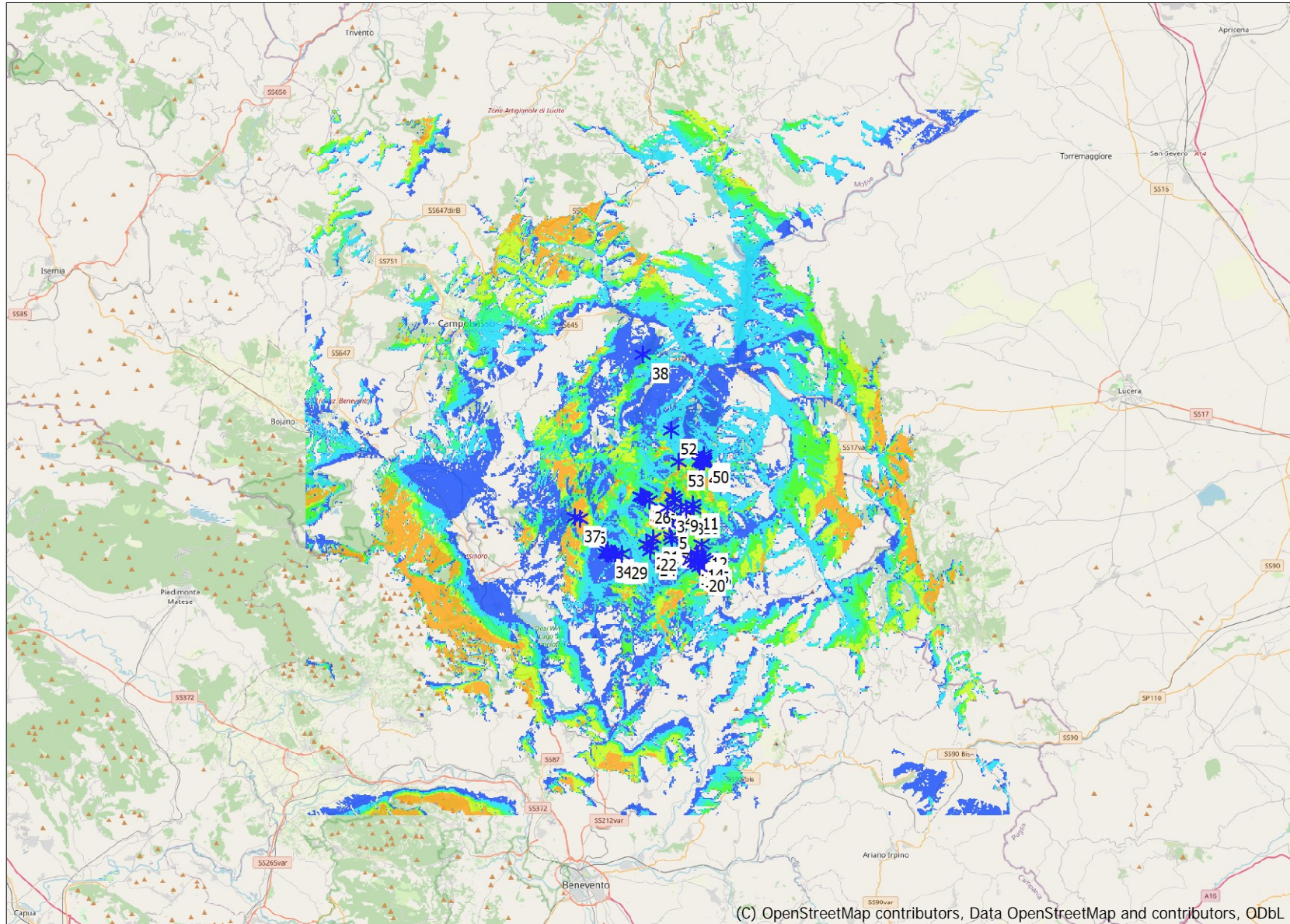
ZVI - Riepilogo ZVI standard

Calcolo: WTG esistenti

...continua dalla pagina precedente

Valida	Produttore	Tipo generatore	Potenza nominale [kW]	Diametro rotore [m]	Altezza mozzo [m]	Easting	Northing	Z [m]
29	Si	Siemens Gamesa SG 6.6-170-6.600	6.600	170,0	115,0	484.843	4.581.366	766,2
30	Si	Siemens Gamesa SG 6.6-170-6.600	6.600	170,0	115,0	484.347	4.581.250	757,9
31	Si	Siemens Gamesa SG 6.6-170-6.600	6.600	170,0	115,0	484.256	4.581.295	754,1
32	Si	Siemens Gamesa SG 6.6-170-6.600	6.600	170,0	115,0	483.987	4.581.411	757,1
33	Si	Siemens Gamesa SG 6.6-170-6.600	6.600	170,0	115,0	483.760	4.581.324	744,6
34	Si	Siemens Gamesa SG 6.6-170-6.600	6.600	170,0	115,0	483.492	4.581.418	733,9
35	Si	Siemens Gamesa SG 6.6-170-6.600	6.600	170,0	115,0	483.595	4.581.704	726,5
36	Si	Siemens Gamesa SG 6.6-170-6.600	6.600	170,0	115,0	481.256	4.584.338	807,7
37	Si	Siemens Gamesa SG 6.6-170-6.600	6.600	170,0	115,0	480.888	4.584.421	849,1
38	Si	Siemens Gamesa SG 6.6-170-6.600	6.600	170,0	115,0	486.635	4.598.272	595,5
39	Si	Siemens Gamesa SG 6.6-170-6.600	6.600	170,0	115,0	491.530	4.589.237	981,0
40	Si	Siemens Gamesa SG 6.6-170-6.600	6.600	170,0	115,0	491.516	4.589.151	978,1
41	Si	Siemens Gamesa SG 6.6-170-6.600	6.600	170,0	115,0	491.666	4.589.137	968,4
42	Si	Siemens Gamesa SG 6.6-170-6.600	6.600	170,0	115,0	491.730	4.589.070	959,0
43	Si	Siemens Gamesa SG 6.6-170-6.600	6.600	170,0	115,0	491.821	4.589.025	941,1
44	Si	Siemens Gamesa SG 6.6-170-6.600	6.600	170,0	115,0	491.898	4.588.995	927,6
45	Si	Siemens Gamesa SG 6.6-170-6.600	6.600	170,0	115,0	491.862	4.589.153	945,1
46	Si	Siemens Gamesa SG 6.6-170-6.600	6.600	170,0	115,0	491.758	4.589.202	967,2
47	Si	Siemens Gamesa SG 6.6-170-6.600	6.600	170,0	115,0	491.634	4.589.323	975,0
48	Si	Siemens Gamesa SG 6.6-170-6.600	6.600	170,0	115,0	491.826	4.589.306	951,2
49	Si	Siemens Gamesa SG 6.6-170-6.600	6.600	170,0	115,0	491.724	4.589.382	962,7
50	Si	Siemens Gamesa SG 6.6-170-6.600	6.600	170,0	115,0	491.760	4.589.475	951,7
51	Si	Siemens Gamesa SG 6.6-170-6.600	6.600	170,0	115,0	491.900	4.589.815	941,3
52	Si	Siemens Gamesa SG 6.6-170-6.600	6.600	170,0	115,0	489.106	4.591.884	830,2
53	Si	Siemens Gamesa SG 6.6-170-6.600	6.600	170,0	115,0	489.688	4.589.113	928,6

Progetto:
PE Riccia



(C) OpenStreetMap contributors, Data OpenStreetMap and contributors, ODbL

ZVI -
Mappa Riepilogo ZVI standard
Calcolo:
WTG esistenti

Utente autorizzato:
Energy & Engineering S.r.l.
Via XXIII Luglio 139
IT-83044 Bisaccia
3398492932

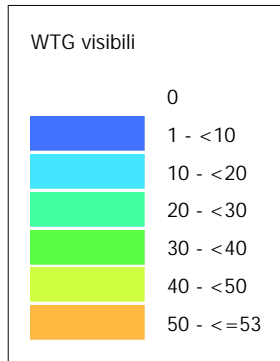
Redatto il:
23/11/2023 18:54/4.0.422

* WTG preesistente

Mappa: EMD OpenStreetMap , Scala di stampa 1:500.000, Centro mappa UTM (north)-WGS84 Zone: 33 Est: 487.914 Nord: 4.589.115

Grid step: 25 m - Eye height: 1,5 m - Calculation height: Altezza mozzo + ½ Diametro Rotore

Progetto:
PE Riccia



ZVI -
Mappa Riepilogo ZVI standard
Calcolo:
WTG esistenti

Utente autorizzato:
Energy & Engineering S.r.l.
Via XXIII Luglio 139
IT-83044 Bisaccia
3398492932

Redatto il:
23/11/2023 18:54/4.0.422