

Regione
Molise



Provincia di
Campobasso



Comune di
Riccia



Comune di
Cercemaggiore



Committente:

RWE

RWE RENEWABLES ITALIA S.R.L.
via Andrea Doria, 41/G - 00192 Roma
P.IVA/C.F. 06400370968
PEC: rwerenewablesitaliasrl@legalmail.it

Titolo del Progetto:

REALIZZAZIONE DI UN IMPIANTO PER LA PRODUZIONE DI ENERGIA ELETTRICA DA FONTE EOLICA NEI COMUNI DI RICCIA (CB) E CERCEMAGGIORE (CB).

Documento:

PROGETTO DEFINITIVO OPERE CIVILI

N° Documento:

PERI_R_42.2

| | | | | | | | |
|--------------|-------------|-------------|-----------|------------|----------|----------|-----------|
| ID PROGETTO: | PERI | DISCIPLINA: | PD | TIPOLOGIA: | R | FORMATO: | A4 |
|--------------|-------------|-------------|-----------|------------|----------|----------|-----------|

Elaborato: **Intervisibilità intervento_rev1**

| | | | | | |
|---------|---------------|--------|------------|------------|------------------------|
| FOGLIO: | 1 di 1 | SCALA: | N/A | Nome file: | PERI_R_42.2.pdf |
|---------|---------------|--------|------------|------------|------------------------|

Progettazione:



ENERGY & ENGINEERING S.R.L.

Via XXIII Luglio 139
83044 - Bisaccia (AV)
P.IVA 02618900647
Tel./Fax. 0827/81480
pec: energyengineering@legalmail.it

Progettista:



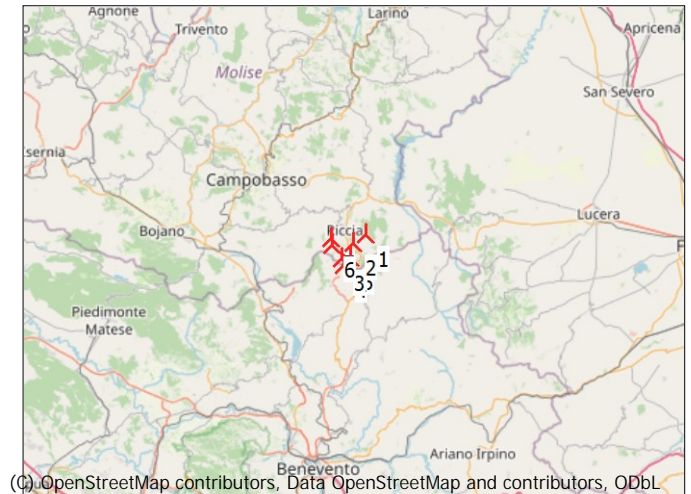
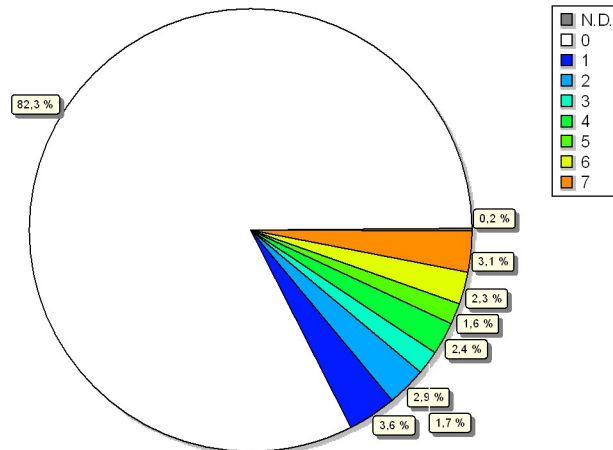
Ing. Davide G. Trivelli

| Rev: | Data Revisione | Descrizione Revisione | Redatto | Controllato | Approvato |
|------|----------------|-----------------------|-----------------------------|-----------------------------|-----------------------------|
| 0 | 27/12/2022 | PRIMA EMISSIONE | ENERGY & ENGINEERING S.R.L. | ENERGY & ENGINEERING S.R.L. | ENERGY & ENGINEERING S.R.L. |
| 1 | 14/09/2023 | REVISIONE | ENERGY & ENGINEERING S.R.L. | ENERGY & ENGINEERING S.R.L. | ENERGY & ENGINEERING S.R.L. |
| | | | | | |
| | | | | | |

ZVI - Riepilogo ZVI standard

Calcolo: WTG di progetto

Area con un dato numero di turbine visibili



(C) OpenStreetMap contributors, Data OpenStreetMap and contributors, ODbL

Scala 1:1.250.000

▲ Nuova WTG

Assunzioni sul calcolo ZVI

| | |
|---------------------------------------|---|
| Centro del calcolo | UTM (north)-WGS84 Zone: 33 Est: 487.914 Nord: 4.589.115 |
| Dimensione X dell'area di calcolo | 60.000 m |
| Dimensione Y dell'area di calcolo | 60.000 m |
| Risoluzione del calcolo | 25 m |
| Altezza dell'osservatore | 1,5 m |
| Area di calcolo | 360.000 ha |
| Punto più alto visibile della WTG | Altezza mozzo + ½ Diametro Rotore |
| Ostacoli usati: | 0 |
| Oggetto DEM | Project Wizard Elevation Data Grid (SRTM: Shuttle DTM 1 arc-second) |
| Nessun Oggetto Aree usato nel calcolo | |
| No grid objects used in calculation | |
| Nuove WTG utilizzate nel calcolo | 7 |
| WTG preesistenti usate nel calcolo | 0 |

Nessuna distanza massima dalla WTG

Risultati ZVI

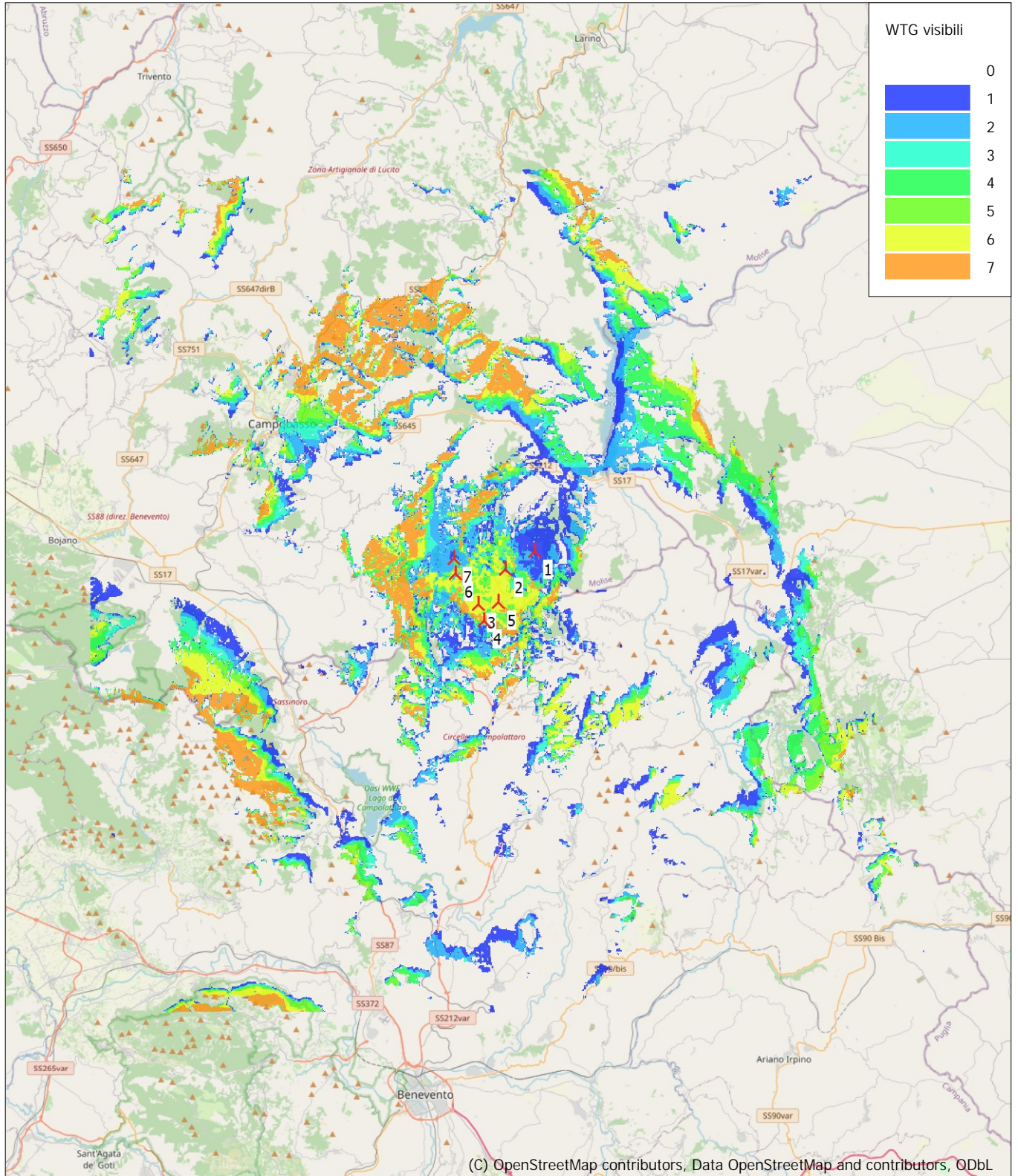
| WTG visibili | Area [ha] | Area [%] |
|--------------|-----------|----------|
| N.D. | 625 | 0,2 |
| 0 | 296.182 | 82,3 |
| 1 | 12.791 | 3,6 |
| 2 | 10.459 | 2,9 |
| 3 | 6.279 | 1,7 |
| 4 | 8.608 | 2,4 |
| 5 | 5.847 | 1,6 |
| 6 | 8.192 | 2,3 |
| 7 | 11.016 | 3,1 |

WTG

| Valida | Produttore | Tipo generatore | Potenza nominale [kW] | Diametro rotore [m] | Altezza mozzo [m] | Easting | Northing | Z [m] |
|--------|----------------|------------------|-----------------------|---------------------|-------------------|---------|-----------|-------|
| 1 | Siemens Gamesa | SG 6.6-170-6.600 | 6.600 | 170,0 | 115,0 | 489.615 | 4.591.880 | 725,8 |
| 2 | Siemens Gamesa | SG 6.6-170-6.600 | 6.600 | 170,0 | 115,0 | 487.517 | 4.590.575 | 791,7 |
| 3 | Siemens Gamesa | SG 6.6-170-6.600 | 6.600 | 170,0 | 115,0 | 485.571 | 4.588.069 | 726,9 |
| 4 | Siemens Gamesa | SG 6.6-170-6.600 | 6.600 | 170,0 | 115,0 | 485.971 | 4.586.939 | 763,0 |
| 5 | Siemens Gamesa | SG 6.6-170-6.600 | 6.600 | 170,0 | 115,0 | 487.003 | 4.588.266 | 704,7 |
| 6 | Siemens Gamesa | SG 6.6-170-6.600 | 6.600 | 170,0 | 115,0 | 484.008 | 4.590.246 | 773,7 |
| 7 | Siemens Gamesa | SG 6.6-170-6.600 | 6.600 | 170,0 | 115,0 | 483.842 | 4.591.336 | 733,0 |

ZVI - Mappa Riepilogo ZVI standard

Calcolo: WTG di progetto



Mappa: EMD OpenStreetMap , Scala di stampa 1:400.000, Centro mappa UTM (north)-WGS84 Zone: 33 Est: 487.914 Nord: 4.589.115

▲ Nuova WTG

Grid step: 25 m - Eye height: 1,5 m - Calculation height: Altezza mozzo + ½ Diametro Rotore