

Regione  
Molise



Provincia di  
Campobasso



Comune di  
Riccia



Comune di  
Cercemaggiore



Committente:

# RWE

**RWE RENEWABLES ITALIA S.R.L.**  
via Andrea Doria, 41/G - 00192 Roma  
P.IVA/C.F. 06400370968  
PEC: rwerenewablesitaliasrl@legalmail.it

Titolo del Progetto:

**REALIZZAZIONE DI UN IMPIANTO PER LA PRODUZIONE DI ENERGIA ELETTRICA DA FONTE EOLICA NEI COMUNI DI RICCIA (CB) E CERCEMAGGIORE (CB).**

Documento:

**PROGETTO DEFINITIVO OPERE CIVILI**

N° Documento:

## PERI\_R\_42.3

ID PROGETTO:

**PERI**

DISCIPLINA:

**PD**

TIPOLOGIA:

**R**

FORMATO:

**A4**

Elaborato:

Intervisibilità post intervento\_rev1

FOGLIO:

**1 di 1**

SCALA:

**N/A**

Nome file:

**PERI\_R\_42.3.pdf**

**Progettazione:**



**ENERGY & ENGINEERING S.R.L.**

Via XXIII Luglio 139

83044 - Bisaccia (AV)

P.IVA 02618900647

Tel./Fax. 0827/81480

pec: energyengineering@legalmail.it

**Progettista:**



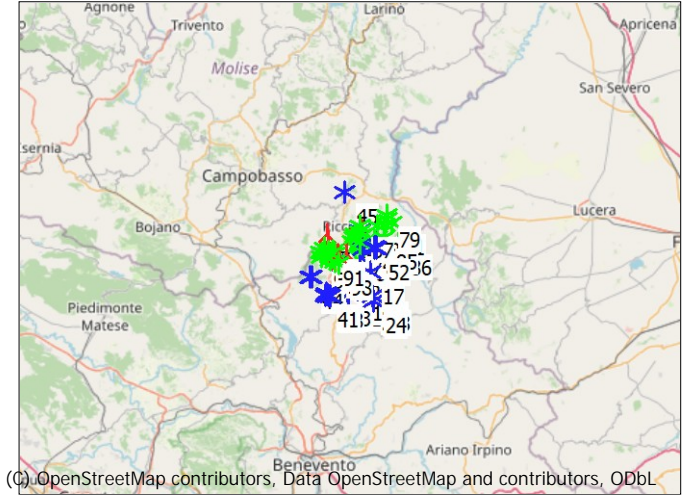
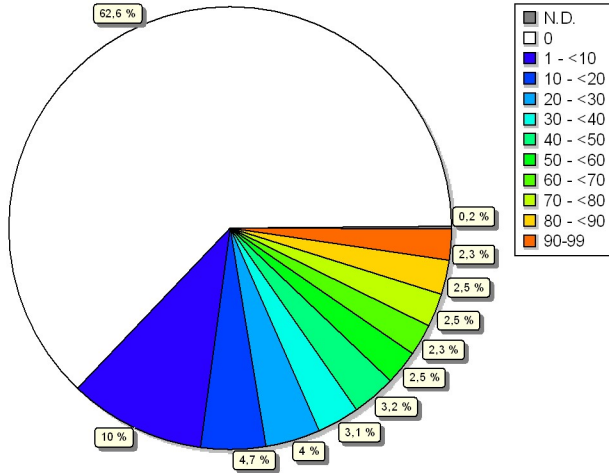
**Ing. Davide G. Trivelli**

Rev:	Data Revisione	Descrizione Revisione	Redatto	Controllato	Approvato
0	27/12/2022	PRIMA EMISSIONE	ENERGY & ENGINEERING S.R.L.	ENERGY & ENGINEERING S.R.L.	ENERGY & ENGINEERING S.R.L.
1	14/09/2023	REVISIONE	ENERGY & ENGINEERING S.R.L.	ENERGY & ENGINEERING S.R.L.	ENERGY & ENGINEERING S.R.L.

## ZVI - Riepilogo ZVI standard

Calcolo: Tutte

Area con un dato numero di turbine visibili



Scala 1:1.250.000  
★ Nuova WTG      ★• WTG preesistente

### Assunzioni sul calcolo ZVI

Centro del calcolo	UTM (north)-WGS84 Zone: 33 Est: 487.914 Nord: 4.589.115
Dimensione X dell'area di calcolo	60.000 m
Dimensione Y dell'area di calcolo	60.000 m
Risoluzione del calcolo	25 m
Altezza dell'osservatore	1,5 m
Area di calcolo	360.001 ha
Punto più alto visibile della WTG	Altezza mozzo + 1/2 Diametro Rotore
Ostacoli usati:	0
Oggetto DEM	Project Wizard Elevation Data Grid (SRTM: Shuttle DTM 1 arc-second)
Nessun Oggetto Aree usato nel calcolo	
No grid objects used in calculation	
Nuove WTG utilizzate nel calcolo	7
WTG preesistenti usate nel calcolo	92

Nessuna distanza massima dalla WTG

### Risultati ZVI

WTG visibili	Area [ha]	Area [%]
N.D.	616	0,2
0	225.455	62,6
1	10.024	2,8
2	6.817	1,9
3	3.084	0,9
4	3.239	0,9
5	2.825	0,8
6	2.415	0,7
7	2.221	0,6
8	2.256	0,6
9	3.178	0,9
10	1.930	0,5
11	1.578	0,4
12	1.811	0,5
13	1.846	0,5
14	1.626	0,5
15	1.833	0,5
16	1.640	0,5
17	1.632	0,5
18	1.580	0,4
19	1.478	0,4
20	1.600	0,4
21	1.719	0,5
22	1.606	0,4
23	1.566	0,4
24-99	74.428	20,7

### WTG

Valida	Produttore	Tipo generatore	Potenza nominale [kW]	Diametro rotore [m]	Altezza mozzo [m]	Easting	Northing	Z [m]
1	Si	Siemens Gamesa SG 6.6-170-6.600	6.600	170,0	115,0	489.615	4.591.880	725,8
2	Si	Siemens Gamesa SG 6.6-170-6.600	6.600	170,0	115,0	487.517	4.590.575	791,7
3	Si	Siemens Gamesa SG 6.6-170-6.600	6.600	170,0	115,0	485.571	4.588.069	726,9
4	Si	Siemens Gamesa SG 6.6-170-6.600	6.600	170,0	115,0	485.971	4.586.939	763,0
5	Si	Siemens Gamesa SG 6.6-170-6.600	6.600	170,0	115,0	487.003	4.588.266	704,7
6	Si	Siemens Gamesa SG 6.6-170-6.600	6.600	170,0	115,0	484.008	4.590.246	773,7
7	Si	Siemens Gamesa SG 6.6-170-6.600	6.600	170,0	115,0	483.842	4.591.336	733,0
8	Si	Siemens Gamesa SG 6.6-170-6.600	6.600	170,0	115,0	489.212	4.586.204	808,9
9	Si	Siemens Gamesa SG 6.6-170-6.600	6.600	170,0	115,0	489.395	4.585.973	811,9
10	Si	Siemens Gamesa SG 6.6-170-6.600	6.600	170,0	115,0	488.742	4.585.311	830,2
11	Si	Siemens Gamesa SG 6.6-170-6.600	6.600	170,0	115,0	489.049	4.585.036	838,0
12	Si	Siemens Gamesa SG 6.6-170-6.600	6.600	170,0	115,0	488.951	4.583.870	813,0
13	Si	Siemens Gamesa SG 6.6-170-6.600	6.600	170,0	115,0	489.051	4.582.870	803,2
14	Si	Siemens Gamesa SG 6.6-170-6.600	6.600	170,0	115,0	489.154	4.582.515	810,7
15	Si	Siemens Gamesa SG 6.6-170-6.600	6.600	170,0	115,0	490.331	4.585.130	767,6
16	Si	Siemens Gamesa SG 6.6-170-6.600	6.600	170,0	115,0	489.906	4.585.331	806,5
17	Si	Siemens Gamesa SG 6.6-170-6.600	6.600	170,0	115,0	490.983	4.585.170	760,1
18	Si	Siemens Gamesa SG 6.6-170-6.600	6.600	170,0	115,0	490.940	4.585.497	758,2
19	Si	Siemens Gamesa SG 6.6-170-6.600	6.600	170,0	115,0	491.673	4.582.173	824,5
20	Si	Siemens Gamesa SG 6.6-170-6.600	6.600	170,0	115,0	491.199	4.581.420	834,6
21	Si	Siemens Gamesa SG 6.6-170-6.600	6.600	170,0	115,0	491.341	4.581.155	842,3
22	Si	Siemens Gamesa SG 6.6-170-6.600	6.600	170,0	115,0	491.777	4.580.911	871,0
23	Si	Siemens Gamesa SG 6.6-170-6.600	6.600	170,0	115,0	492.003	4.580.754	847,0
24	Si	Siemens Gamesa SG 6.6-170-6.600	6.600	170,0	115,0	491.376	4.580.535	895,4
25	Si	Siemens Gamesa SG 6.6-170-6.600	6.600	170,0	115,0	491.095	4.580.657	872,5
26	Si	Siemens Gamesa SG 6.6-170-6.600	6.600	170,0	115,0	490.744	4.580.824	849,1
27	Si	Siemens Gamesa SG 6.6-170-6.600	6.600	170,0	115,0	491.473	4.580.231	918,0
28	Si	Siemens Gamesa SG 6.6-170-6.600	6.600	170,0	115,0	487.527	4.582.674	848,2

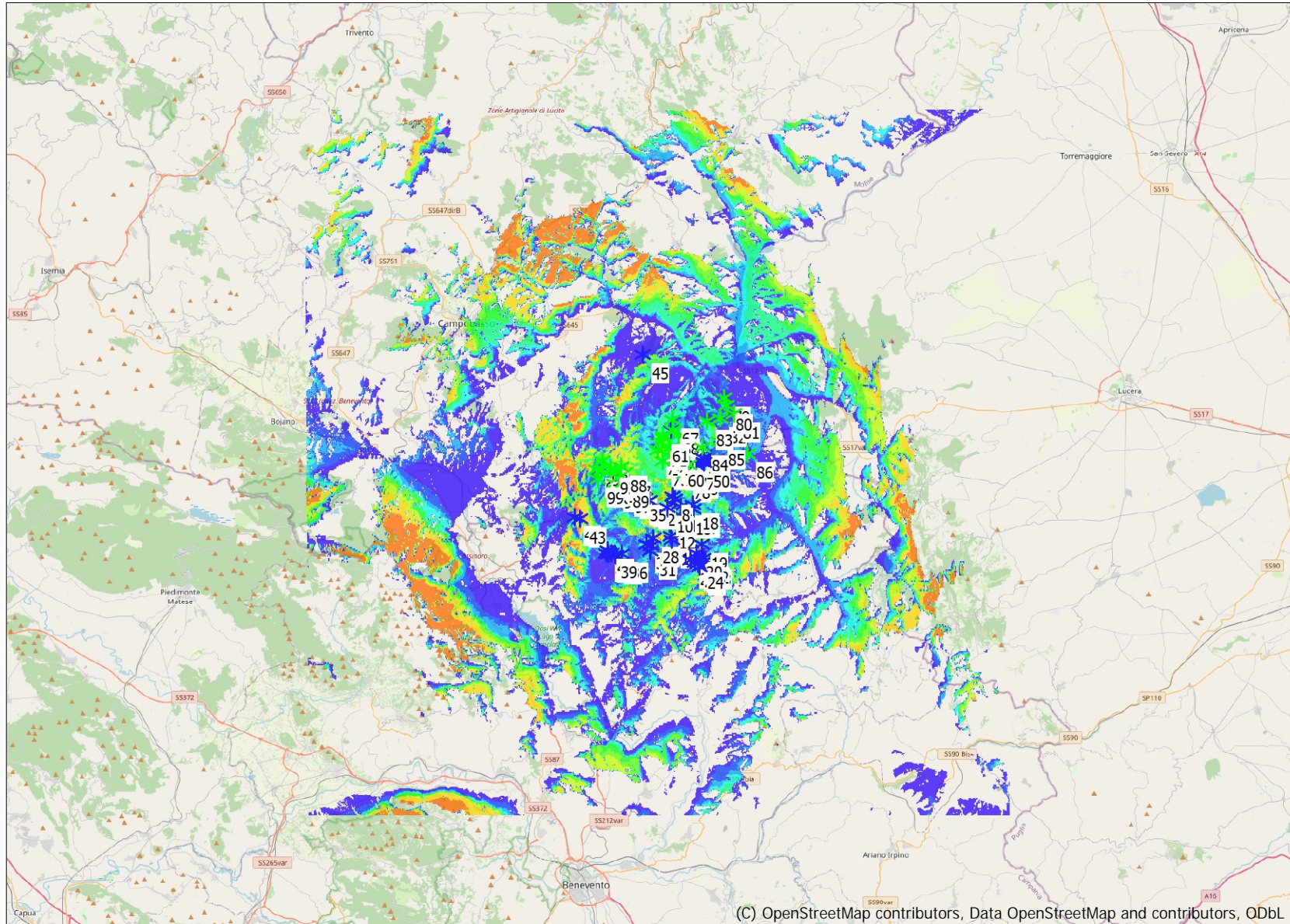
continua alla pagina successiva...

## ZVI - Riepilogo ZVI standard

Calcolo: Tutte

...continua dalla pagina precedente

Valida	Produttore	Tipo generatore	Potenza nominale [kW]	Diametro rotore [m]	Altezza mozzo [m]	Easting	Northing	Z [m]
29	Siemens Gamesa	SG 6.6-170-6.600	6.600	170,0	115,0	487.340	4.582.036	851,0
30	Siemens Gamesa	SG 6.6-170-6.600	6.600	170,0	115,0	486.941	4.582.144	838,7
31	Siemens Gamesa	SG 6.6-170-6.600	6.600	170,0	115,0	487.270	4.581.548	853,8
32	Siemens Gamesa	SG 6.6-170-6.600	6.600	170,0	115,0	487.224	4.585.877	823,4
33	Siemens Gamesa	SG 6.6-170-6.600	6.600	170,0	115,0	486.855	4.586.032	821,5
34	Siemens Gamesa	SG 6.6-170-6.600	6.600	170,0	115,0	486.664	4.586.173	823,8
35	Siemens Gamesa	SG 6.6-170-6.600	6.600	170,0	115,0	486.439	4.586.278	800,5
36	Siemens Gamesa	SG 6.6-170-6.600	6.600	170,0	115,0	484.843	4.581.366	766,2
37	Siemens Gamesa	SG 6.6-170-6.600	6.600	170,0	115,0	484.347	4.581.250	757,9
38	Siemens Gamesa	SG 6.6-170-6.600	6.600	170,0	115,0	484.256	4.581.295	754,1
39	Siemens Gamesa	SG 6.6-170-6.600	6.600	170,0	115,0	483.987	4.581.411	757,1
40	Siemens Gamesa	SG 6.6-170-6.600	6.600	170,0	115,0	483.760	4.581.324	744,6
41	Siemens Gamesa	SG 6.6-170-6.600	6.600	170,0	115,0	483.492	4.581.418	733,9
42	Siemens Gamesa	SG 6.6-170-6.600	6.600	170,0	115,0	483.595	4.581.704	726,5
43	Siemens Gamesa	SG 6.6-170-6.600	6.600	170,0	115,0	481.256	4.584.338	807,7
44	Siemens Gamesa	SG 6.6-170-6.600	6.600	170,0	115,0	480.888	4.584.421	849,1
45	Siemens Gamesa	SG 6.6-170-6.600	6.600	170,0	115,0	486.635	4.598.272	595,5
46	Siemens Gamesa	SG 6.6-170-6.600	6.600	170,0	115,0	491.530	4.589.237	981,0
47	Siemens Gamesa	SG 6.6-170-6.600	6.600	170,0	115,0	491.516	4.589.151	978,1
48	Siemens Gamesa	SG 6.6-170-6.600	6.600	170,0	115,0	491.666	4.589.137	968,4
49	Siemens Gamesa	SG 6.6-170-6.600	6.600	170,0	115,0	491.730	4.589.070	959,0
50	Siemens Gamesa	SG 6.6-170-6.600	6.600	170,0	115,0	491.821	4.589.025	941,1
51	Siemens Gamesa	SG 6.6-170-6.600	6.600	170,0	115,0	491.898	4.588.995	927,6
52	Siemens Gamesa	SG 6.6-170-6.600	6.600	170,0	115,0	491.862	4.589.153	945,1
53	Siemens Gamesa	SG 6.6-170-6.600	6.600	170,0	115,0	491.758	4.589.202	967,2
54	Siemens Gamesa	SG 6.6-170-6.600	6.600	170,0	115,0	491.634	4.589.323	975,0
55	Siemens Gamesa	SG 6.6-170-6.600	6.600	170,0	115,0	491.826	4.589.306	951,2
56	Siemens Gamesa	SG 6.6-170-6.600	6.600	170,0	115,0	491.724	4.589.382	962,7
57	Siemens Gamesa	SG 6.6-170-6.600	6.600	170,0	115,0	491.760	4.589.475	951,7
58	Siemens Gamesa	SG 6.6-170-6.600	6.600	170,0	115,0	491.900	4.589.815	941,3
59	Siemens Gamesa	SG 6.6-170-6.600	6.600	170,0	115,0	489.106	4.591.884	830,2
60	Siemens Gamesa	SG 6.6-170-6.600	6.600	170,0	115,0	489.688	4.589.113	928,6
61	Siemens Gamesa	SG 6.6-170-6.600	6.600	170,0	115,0	488.325	4.591.207	853,4
62	Siemens Gamesa	SG 6.6-170-6.600	6.600	170,0	115,0	488.907	4.590.381	858,7
63	Siemens Gamesa	SG 6.6-170-6.600	6.600	170,0	115,0	489.360	4.589.349	897,2
64	Siemens Gamesa	SG 6.6-170-6.600	6.600	170,0	115,0	490.638	4.589.177	922,4
65	Siemens Gamesa	SG 6.6-170-6.600	6.600	170,0	115,0	491.360	4.589.479	981,8
66	Siemens Gamesa	SG 6.6-170-6.600	6.600	170,0	115,0	490.859	4.588.416	978,9
67	Siemens Gamesa	SG 6.6-170-6.600	6.600	170,0	115,0	489.193	4.592.783	664,5
68	Siemens Gamesa	SG 6.6-170-6.600	6.600	170,0	115,0	489.236	4.591.848	827,2
69	Siemens Gamesa	SG 6.6-170-6.600	6.600	170,0	115,0	489.700	4.591.461	715,2
70	Siemens Gamesa	SG 6.6-170-6.600	6.600	170,0	115,0	488.380	4.591.465	863,9
71	Siemens Gamesa	SG 6.6-170-6.600	6.600	170,0	115,0	488.227	4.590.880	880,5
72	Siemens Gamesa	SG 6.6-170-6.600	6.600	170,0	115,0	488.872	4.590.382	857,7
73	Siemens Gamesa	SG 6.6-170-6.600	6.600	170,0	115,0	487.959	4.590.170	866,2
74	Siemens Gamesa	SG 6.6-170-6.600	6.600	170,0	115,0	489.166	4.590.053	873,4
75	Siemens Gamesa	SG 6.6-170-6.600	6.600	170,0	115,0	488.337	4.589.247	754,4
76	Siemens Gamesa	SG 6.6-170-6.600	6.600	170,0	115,0	489.423	4.589.242	900,4
77	Siemens Gamesa	SG 6.6-170-6.600	6.600	170,0	115,0	490.600	4.588.866	934,2
78	Siemens Gamesa	SG 6.6-170-6.600	6.600	170,0	115,0	490.211	4.588.151	921,4
79	Siemens Gamesa	SG 6.6-170-6.600	6.600	170,0	115,0	493.641	4.594.563	612,3
80	Siemens Gamesa	SG 6.6-170-6.600	6.600	170,0	115,0	493.785	4.593.982	662,5
81	Siemens Gamesa	SG 6.6-170-6.600	6.600	170,0	115,0	494.433	4.593.269	640,7
82	Siemens Gamesa	SG 6.6-170-6.600	6.600	170,0	115,0	493.296	4.592.879	795,1
83	Siemens Gamesa	SG 6.6-170-6.600	6.600	170,0	115,0	492.133	4.592.662	689,2
84	Siemens Gamesa	SG 6.6-170-6.600	6.600	170,0	115,0	491.710	4.590.443	861,9
85	Siemens Gamesa	SG 6.6-170-6.600	6.600	170,0	115,0	493.137	4.590.927	786,0
86	Siemens Gamesa	SG 6.6-170-6.600	6.600	170,0	115,0	495.555	4.589.849	674,3
87	Siemens Gamesa	SG 6.6-170-6.600	6.600	170,0	115,0	485.116	4.588.201	739,4
88	Siemens Gamesa	SG 6.6-170-6.600	6.600	170,0	115,0	484.774	4.588.712	727,1
89	Siemens Gamesa	SG 6.6-170-6.600	6.600	170,0	115,0	485.007	4.587.428	827,1
90	Siemens Gamesa	SG 6.6-170-6.600	6.600	170,0	115,0	484.580	4.587.821	819,9
91	Siemens Gamesa	SG 6.6-170-6.600	6.600	170,0	115,0	484.391	4.588.299	783,0
92	Siemens Gamesa	SG 6.6-170-6.600	6.600	170,0	115,0	483.934	4.588.496	789,0
93	Siemens Gamesa	SG 6.6-170-6.600	6.600	170,0	115,0	483.247	4.589.213	737,9
94	Siemens Gamesa	SG 6.6-170-6.600	6.600	170,0	115,0	482.742	4.588.478	729,5
95	Siemens Gamesa	SG 6.6-170-6.600	6.600	170,0	115,0	483.181	4.588.437	762,3
96	Siemens Gamesa	SG 6.6-170-6.600	6.600	170,0	115,0	484.230	4.587.285	826,9
97	Siemens Gamesa	SG 6.6-170-6.600	6.600	170,0	115,0	485.172	4.586.933	815,8
98	Siemens Gamesa	SG 6.6-170-6.600	6.600	170,0	115,0	485.662	4.586.699	772,1
99	Siemens Gamesa	SG 6.6-170-6.600	6.600	170,0	115,0	482.810	4.587.707	746,9



ZVI -  
Mappa Riepilogo ZVI standard  
Calcolo:  
Tutte

Utente autorizzato:  
Energy & Engineering S.r.l.  
Via XXIII Luglio 139  
IT-83044 Bisaccia  
3398492932

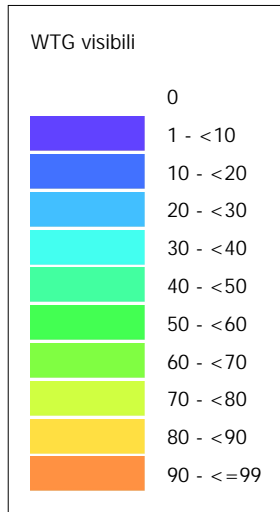
Redatto il:  
05/12/2023 14:08/4.0.422

Mappa: EMD OpenStreetMap , Scala di stampa 1:500.000, Centro mappa UTM (north)-WGS84 Zone: 33 Est: 487.914 Nord: 4.589.115

\* WTG preesistente

Grid step: 25 m - Eye height: 1,5 m - Calculation height: Altezza mozzo + 1/2 Diametro Rotore

Progetto:  
PE Riccia



ZVI -  
Mappa Riepilogo ZVI standard  
Calcolo:  
Tutte

Utente autorizzato:  
Energy & Engineering S.r.l.  
Via XXIII Luglio 139  
IT-83044 Bisaccia  
3398492932

Redatto il:  
05/12/2023 14:08/4.0.422