

Regione  
Molise

Provincia di  
Campobasso

Comune di  
Riccia

Comune di  
Cercemaggiore



Committente:

# RWE

**RWE RENEWABLES ITALIA S.R.L.**  
via Andrea Doria, 41/G - 00192 Roma  
P.IVA/C.F. 06400370968  
PEC: rwerenewablesitaliasrl@legalmail.it

Titolo del Progetto:

**REALIZZAZIONE DI UN IMPIANTO PER LA PRODUZIONE DI ENERGIA ELETTRICA DA FONTE EOLICA NEI COMUNI DI RICCIA (CB) E CERCEMAGGIORE (CB).**

Documento:

**PROGETTO DEFINITIVO OPERE CIVILI**

N° Documento:

## PERI\_R\_45.1

|              |             |             |           |            |          |          |           |
|--------------|-------------|-------------|-----------|------------|----------|----------|-----------|
| ID PROGETTO: | <b>PERI</b> | DISCIPLINA: | <b>PD</b> | TIPOLOGIA: | <b>R</b> | FORMATO: | <b>A4</b> |
|--------------|-------------|-------------|-----------|------------|----------|----------|-----------|

Elaborato:

Mappa di potenziale interferenza da Shadow flickering\_rev1

|         |               |        |            |            |                        |
|---------|---------------|--------|------------|------------|------------------------|
| FOGLIO: | <b>1 di 1</b> | SCALA: | <b>N/A</b> | Nome file: | <b>PERI_R_45.1.pdf</b> |
|---------|---------------|--------|------------|------------|------------------------|

**Progettazione:**



**ENERGY & ENGINEERING S.R.L.**

Via XXIII Luglio 139  
83044 - Bisaccia (AV)  
P.IVA 02618900647  
Tel./Fax. 0827/81480  
pec: energyengineering@legalmail.it

**Progettista:**



**Ing. Davide G. Trivelli**

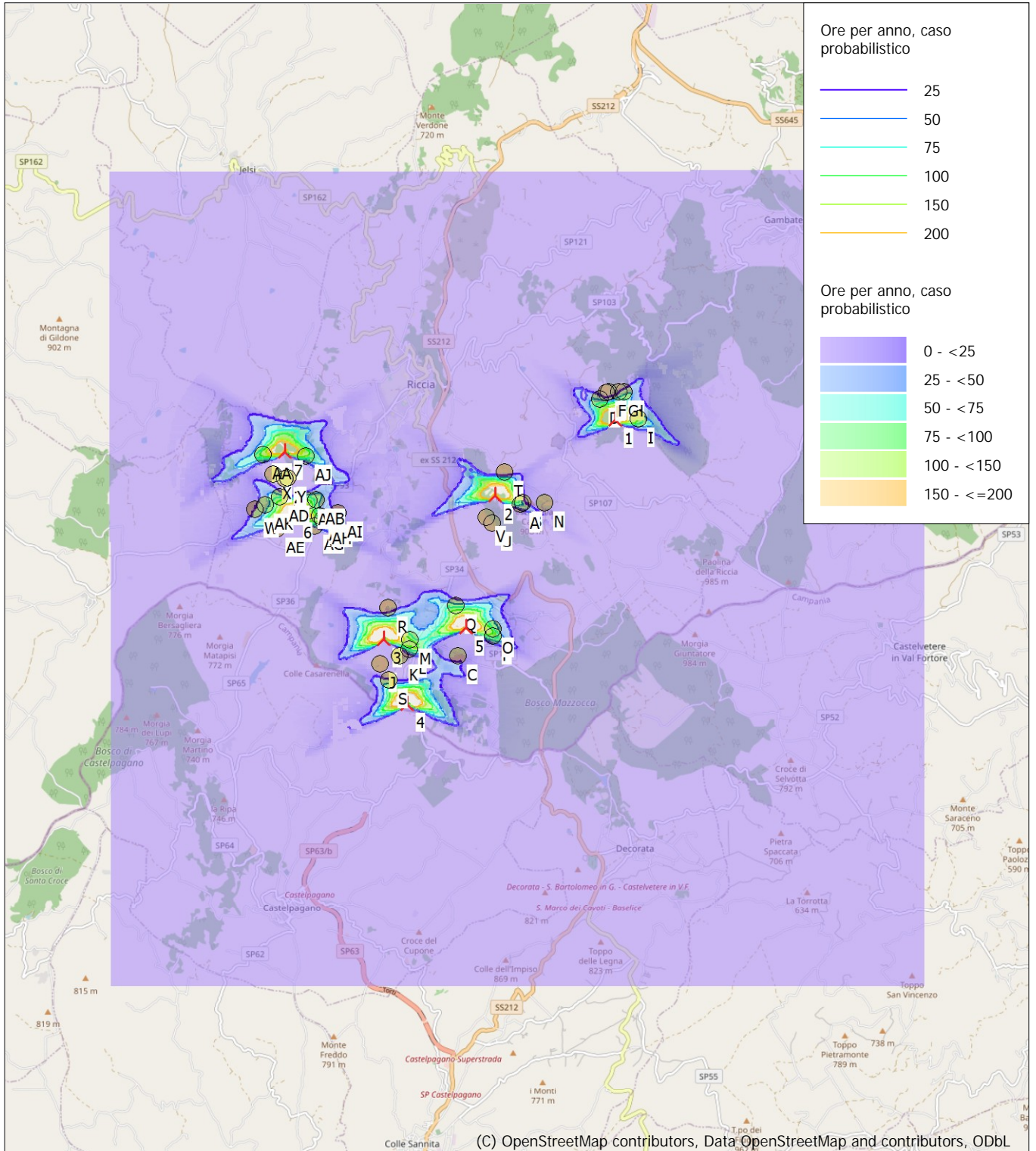
**Studio d'Impatto Ambientale:**

Coordinamento: Chiara Trivelli, architetto  
Consulenza geologia: dott. Fabio Mastantuono, Geologo  
Consulenza agronomica: dott. Mauro De Angelis, agronomo  
Consulenza archeologia: dott. Antonio Mesisca, archeologo  
Consulenza rumore: dott. Emilio Barisano, chimico  
Consulenza fauna e ambiente: Ianchem s.r.l.  
Carlo Alberto Iannace, chimico  
Daniele Miranda, biologo



| Rev: | Data Revisione | Descrizione Revisione | Redatto                     | Controllato                 | Approvato                   |
|------|----------------|-----------------------|-----------------------------|-----------------------------|-----------------------------|
| 0    | 27/12/2022     | PRIMA EMISSIONE       | ENERGY & ENGINEERING S.R.L. | ENERGY & ENGINEERING S.R.L. | ENERGY & ENGINEERING S.R.L. |
| 1    | 14/09/2023     | REVISIONE             | ENERGY & ENGINEERING S.R.L. | ENERGY & ENGINEERING S.R.L. | ENERGY & ENGINEERING S.R.L. |
|      |                |                       |                             |                             |                             |
|      |                |                       |                             |                             |                             |

## SHADOW - Mappa



Mappa: EMD OpenStreetMap , Scala di stampa 1:100.000, Centro mappa UTM (north)-WGS84 Zone: 33 Est: 487.908 Nord: 4.589.121

Nuova WTG

Recettore d'ombra

Fonte altimetria:: Project Wizard Elevation Data Grid (SRTM: Shuttle DTM 1 arc-second)

Time step: 4 minuti, Day step: 14 giorni, Map resolution: 30 m, Visibility calculation: 15 m, Altezza dell'osservatore: 1,5 m