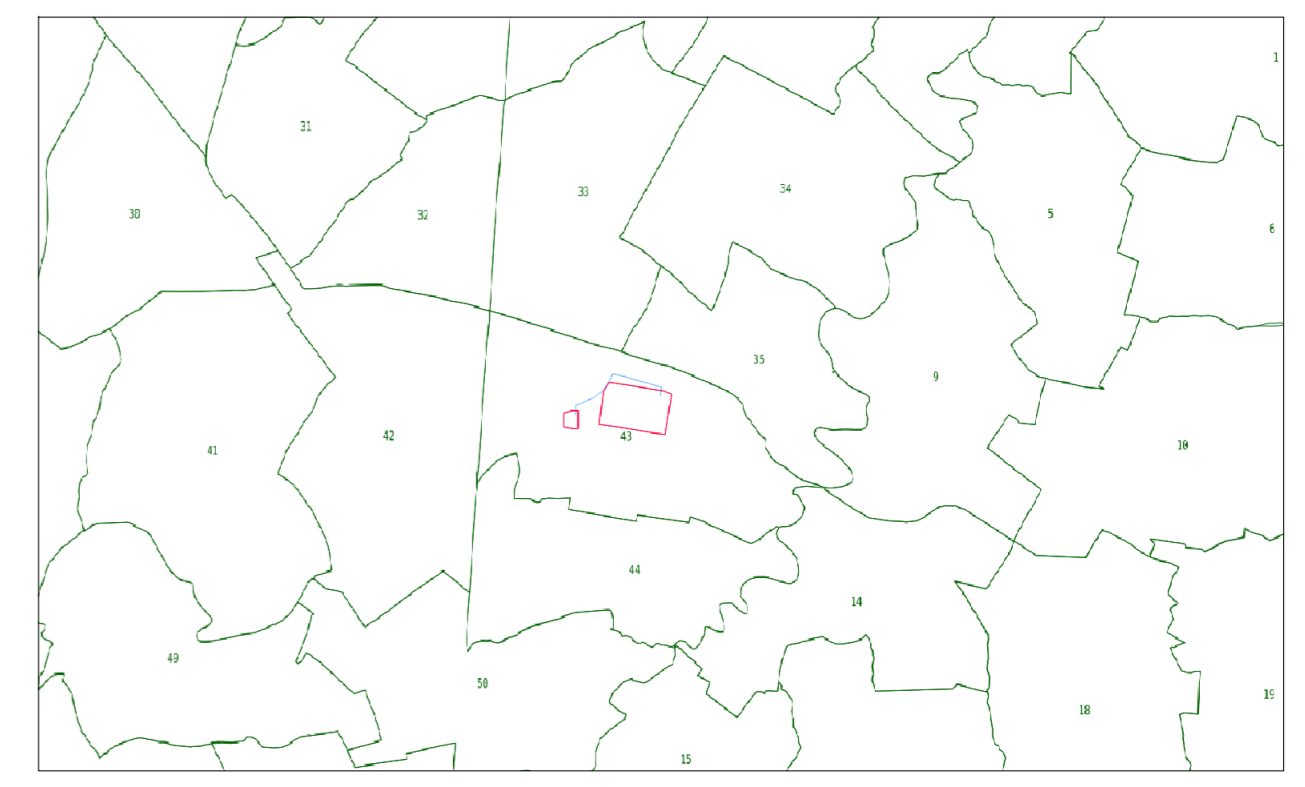


### LEGENDA

- LINEA IN CAVO 150kV PR 150kV LARINO - SE 380/150kV LARINO
- LINEE AT ESISTENTI
- AREA STAZIONI ELETTRICHE
- AREA UTENTI ESISTENTI
- PISTE OCCUPAZIONE TEMPORANEA E AREE PROVVISORIE DI CANTIERE
- STRADA ACCESSO PUNTO DI RACCOLTA
- COMUNE DI LARINO - FOGLIO 43
- COMUNE DI LARINO - FOGLIO 44
- COMUNE DI LARINO - FOGLIO 50
- COMUNE DI LARINO - FOGLIO 35

### INQUADRAMENTO CATASTALE



**PIVEXO I S.R.L.**  
Via Stazione snc  
74011 Grottole (TA)  
P.IVA 03358100737



B	27.2.2024	107	013	093	Revisione per modifica stallo SE Larino
A	26.1.2024	100	013	093	Emissione per autorizzazione
REVISIONE	DATA	ELABORATO	VERIFICATO	APPROVATO	DESCRIZIONE
CODICE PRATICA				TIPOLOGIA IMPIANTO / POTENZA IN IMMISSIONE	
C.P. 202001598				IMPIANTO FOTOVOLTAICO "PIVEXO 1 - 45 MW"	
CAPOFILA				PUNTO DI RACCOLTA 150 KV LARINO	
<b>LIMES 24 S.R.L.</b> Via Manzoni, 41 20121 - Milano (MI) P.IVA 0363400960				TITOLO	
<b>BRULLI</b> trasmissione				PLANIMETRIA CATASTALE CON PISTE DI CANTIERE	
SCALA	FORMATO	FOGLIO / DI	N. DOCUMENTO		
1:4.000	A1	1/1	<b>3 0 3 2 3 B</b>		