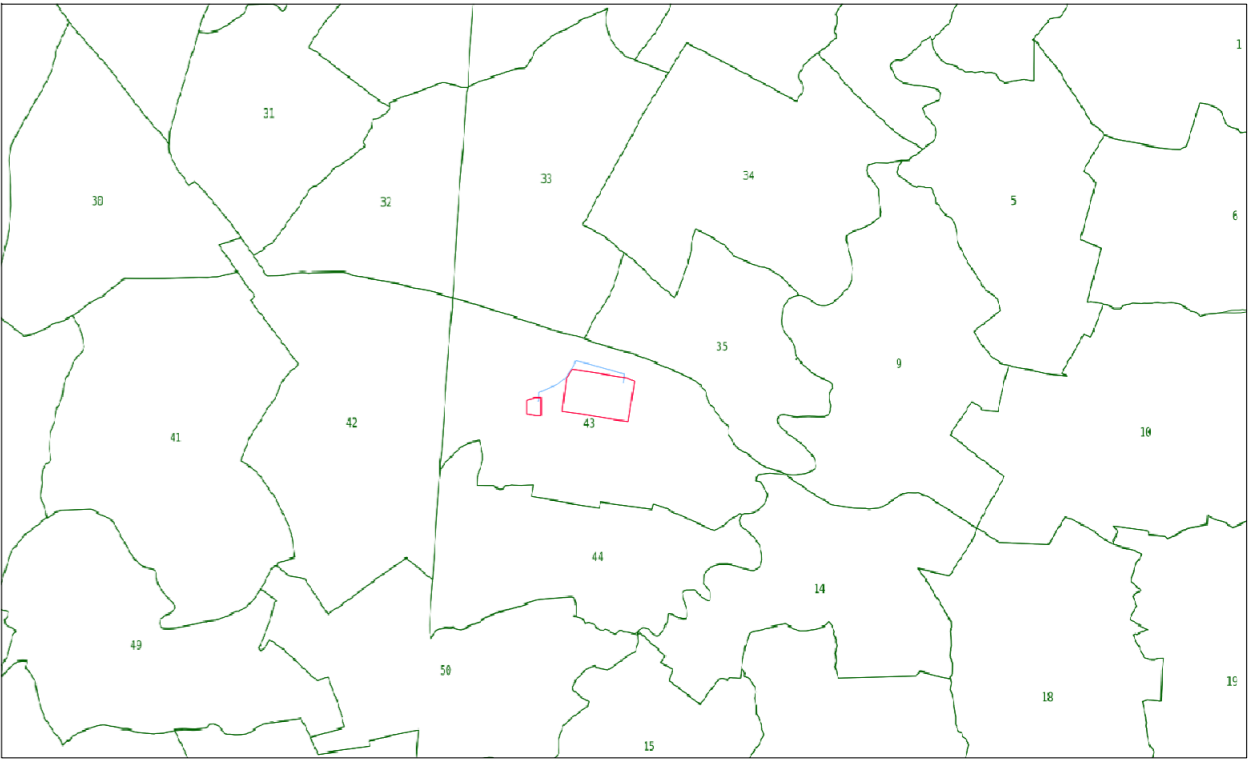


LEGENDA

	LINEA IN CAVO 150kV PR 150kV LARINO - SE 380/150kV LARINO
	LINEE AT ESISTENTI
	DISTANZA DI PRIMA APPROSSIMAZIONE
	AREA STAZIONI ELETTRICHE
	AREA UTENTI ESISTENTI
	STRADA ACCESSO PUNTO DI RACCOLTA
	COMUNE DI LARINO - FOGLIO 43
	COMUNE DI LARINO - FOGLIO 44
	COMUNE DI LARINO - FOGLIO 50
	COMUNE DI LARINO - FOGLIO 35

INQUADRAMENTO CATASTALE



PIVEXO I S.R.L.
Vig. stazione emc
74011@post.italy.it (TA)
P.IVA 03958100737



<p style="text-align: right;"><i>Gianluca Brulli</i></p>					
B	27.2.2024	107	013	093	Revisione per modifica stallo SE Larino
A	26.1.2024	100	013	093	Emissione per autorizzazione
REVISIONE	DATA	ELABORATO	VERIFICATO	APPROVATO	DESCRIZIONE
CODICE PRATICA		C.P. 202001598			TIPOLOGIA IMPIANTO / POTENZA IN IMMISSIONE IMPIANTO FOTOVOLTAICO "PIVEXO 1 - 45 MW"
CAPOFILA		LIMES 24 S.R.L. Via Manzoni, 41 20121 - Milano (MI) P.IVA 10363400960			PUNTO DI RACCOLTA 150 KV LARINO
SCALA		BRULLI trasmissione			TITOLO PLANIMETRIA CATASTALE CON DPA
1:4.000	FORMATO	A1	FOGLIO / DI	1 / 1	N. DOCUMENTO 3 0 3 2 4 B