



**LEGENDA**

- LINEA IN CAVO 150kV PR 150kV LARINO – SE 380/150kV LARINO
- LINEE AT ESISTENTI
- AREA STAZIONI ELETTRICHE
- AREA UTENTI ESISTENTI
- CONFINI COMUNALI
- PAI – PERICOLOSITÀ IDRAULICA ADB APPENNINO MERIDIONALE (FONTE MITE)
- P1: PERICOLOSITÀ MODERATA
- P2: PERICOLOSITÀ MEDIA
- P3: PERICOLOSITÀ ELEVATA
- P4: PERICOLOSITÀ MOLTO ELEVATA



REVISIONE	DATA	ELABORATO	VERIFICATO	APPROVATO
B	27.2.2024	107	013	093
A	26.1.2024	100	013	093
				DESCRIZIONE
CODICE PRATICA CAPOFILA	C.P. 201900040			TIPOLOGIA IMPIANTO CAPOFILA / POTENZA IN IMMISSIONE
				IMPIANTO FOTOVOLTAICO "LIMES 24" 20,78 MW
CAPOFILA	LIMES 24 S.R.L. Via Manzoni, 41 20121 - Milano (MI) P.IVA 10363400960			PUNTO DI RACCOLTA 150 kV LARINO
	<b>BRULLI</b> trasmissione			TITOLO
				COROGRAFIA PAI
SCALA	FORMATO	FOGLIO / DI	N. DOCUMENTO	
1 : 10.000	A1	1 / 6	3 0 3 3 6 B	





**LEGENDA**

- LINEA IN CAVO 150kV PR 150kV LARINO – SE 380/150kV LARINO
- LINEE AT ESISTENTI
- AREA STAZIONI ELETTRICHE
- AREA UTENTI ESISTENTI
- CONFINI COMUNALI
- PAI – RISCHIO IDRAULICO ADB APPENNINO MERIDIONALE (FONTE MITE)
- R1: RISCHIO MEDIO
- R2: RISCHIO ELEVATO
- R3: RISCHIO MOLTO ELEVATO

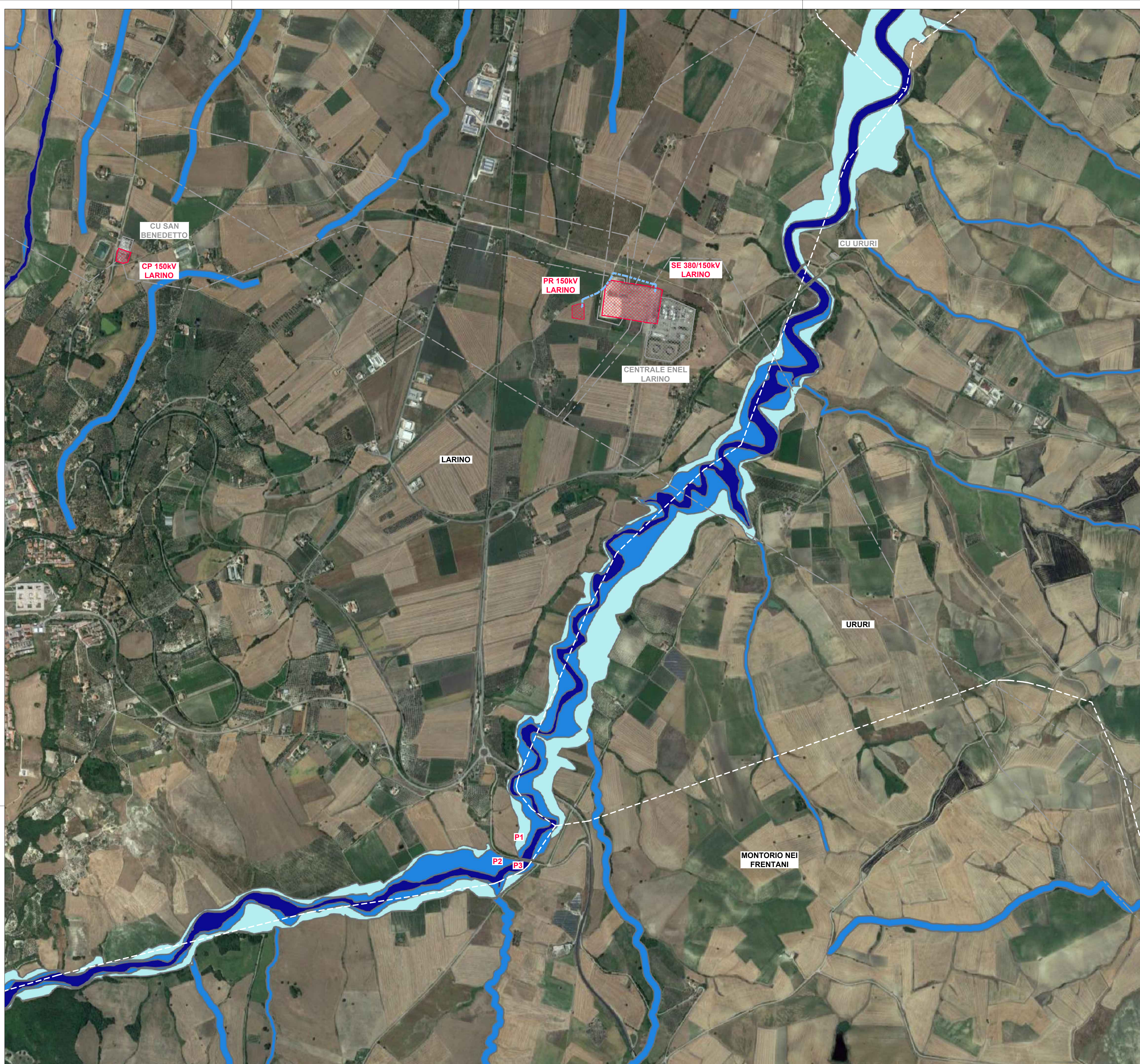
PIVEKO I S.R.L.  
Via Stazione snc  
74011 Montebelluna (TA)  
P.IVA 03358100737



REVISIONE	DATA	ELABORATO	VERIFICATO	APPROVATO	DESCRIZIONE
B	27.2.2024	107	013	<i>[Signature]</i>	Revisione per modifica stallo SE Larino
A	26.1.2024	100	013	093	Emissione per autorizzazione

CODICE PRATICA C.P. 202001598	TIPOLOGIA IMPIANTO / POTENZA IN INIEZIONE IMPIANTO FOTOVOLTAICO "PIVEKO 1 - 45 MW"		
CAPORFA <b>LIMES 24 S.R.L.</b> Via Manzoni, 41 20121 - Milano (MI) P.IVA 10363400960	PUNTO DI RACCOLTA 150 KV LARINO		
<b>BRULLI</b> Itrasmissione	TITOLO COROGRAFIA PAI		
SCALA 1 : 10.000	FORMATO A1	FOGLIO / DI 2 / 6	N. DOCUMENTO <b>3 0 3 3 6 B</b>





**LEGENDA**

- LINEA IN CAVO 150kV PR 150kV LARINO – SE 380/150kV LARINO
- LINEE AT ESISTENTI
- AREA STAZIONI ELETTRICHE
- AREA UTENTI ESISTENTI
- CONFINI COMUNALI
- PGRA – PERICOLOSITA' IDRAULICA ADB APPENNINO MERIDIONALE (FONTE MITE)
- P1: PERICOLOSITA' BASSA
- P2: PERICOLOSITA' MEDIA
- P3: PERICOLOSITA' ELEVATA

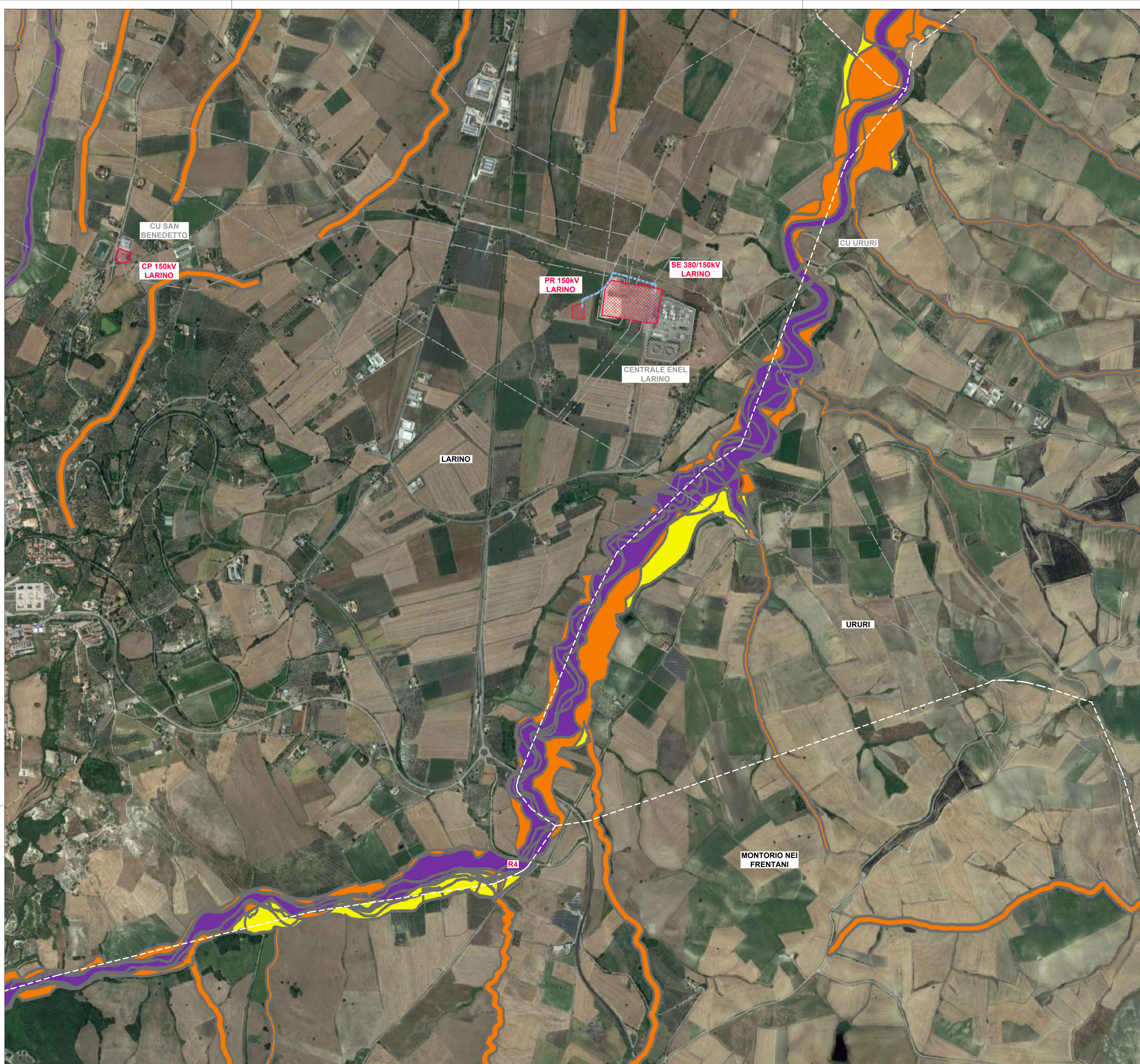
PIVEXO I S.R.L.  
Via Stazione snc  
74011 Vasta Marina (TA)  
P.IVA 03358100737



REVISIONE	DATA	ELABORATO	VERIFICATO	APPROVATO	DESCRIZIONE
B	27.2.2024	107	013		Revisione per modifica stallo SE Larino
A	26.1.2024	100	013	093	Emissione per autorizzazione

CODICE PRATICA <b>C.P. 202001598</b>	TIPOLOGIA IMPIANTO / POTENZA IN IMMISSIONE <b>IMPIANTO FOTOVOLTAICO "PIVEXO 1 - 45 MW"</b>
CAPORFA <b>LIMES 24 S.R.L.</b> Via Manzoni, 41 20121 - Milano (MI) P.IVA 10363400960	<b>PUNTO DI RACCOLTA 150 kV LARINO</b>
<b>BRULLI</b> Itrasmissione	TITOLO <b>COROGRAFIA PAI</b>
SCALA <b>1 : 10.000</b>	N. DOCUMENTO <b>3 0 3 3 6 B</b>





### LEGENDA

- LINEA IN CAVO 150KV PR 150KV LARINO - SE 380/150KV LARINO
- LINEE AT ESISTENTI
- AREA STAZIONI ELETTRICHE
- AREA UTENTI ESISTENTI
- CONFINI COMUNALI

PGRA - RISCHIO IDRAULICO ADB APPENNINO MERIDIONALE (FONTE MITE)

- R1: RISCHIO MODERATO
- R2: RISCHIO MEDIO
- R3: RISCHIO ELEVATO
- R4: RISCHIO MOLTO ELEVATO

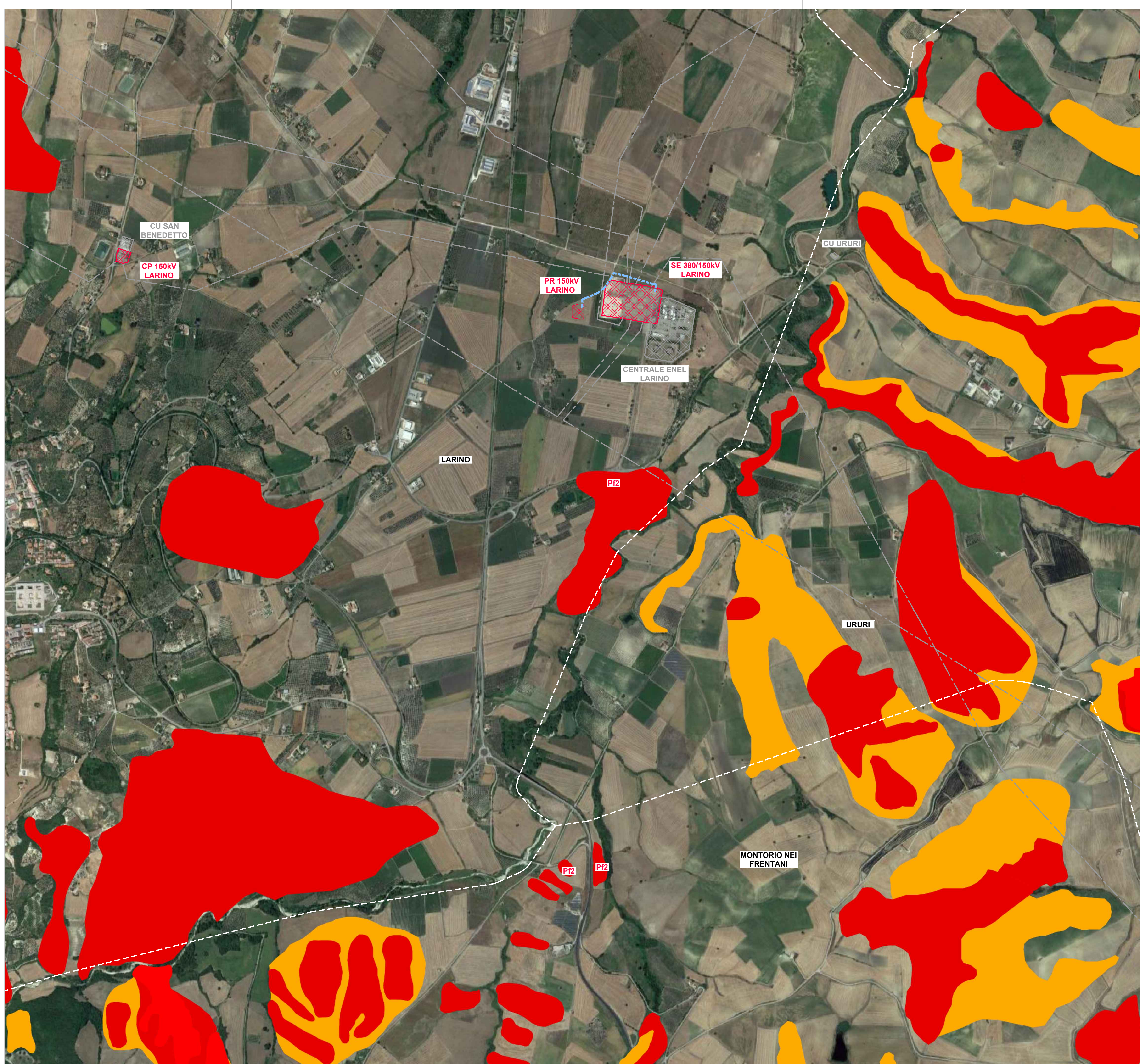
PIVEOXI S.R.L.  
Via Stazione snc  
74011 (Mottola) - Mottola (TA)  
P.IVA 03358100737



REVISIONE	DATA	ELABORATO	VERIFICATO	APPROVATO	DESCRIZIONE
B	27.2.2024	107	013	<i>[Signature]</i>	Revisione per modifica stallo SE Larino
A	26.1.2024	100	013	093	Emissione per autorizzazione

CODICE PRATICA <b>C.P. 202001598</b>	TIPOLOGIA IMPIANTO / POTENZA IN IMMISSIONE <b>IMPIANTO FOTOVOLTAICO "PIVEOXI 1 - 45 MW"</b>
CAPORFILA <b>LIMES 24 S.R.L.</b> Via Manzoni, 41 20121 - Milano (MI) P.IVA 10363400960	PUNTO DI RACCOLTA 150 KV LARINO
<b>BRULLI</b> Itrasmissione	TITOLO <b>COROGRAFIA PAI</b>
SCALA <b>1 : 10.000</b>	N. DOCUMENTO <b>3 0 3 3 6 B</b>





### LEGENDA

- LINEA IN CAVO 150KV PR 150KV LARINO - SE 380/150KV LARINO
- LINEE AT ESISTENTI
- AREA STAZIONI ELETTRICHE
- AREA UTENTI ESISTENTI
- CONFINI COMUNALI

PAI - PERICOLOSITA' GEOMORFOLOGICA ADB APPENNINO MERIDIONALE (FONTE MITE)

- P1: PERICOLOSITA' MODERATA
- P2: PERICOLOSITA' ELEVATA
- P3: PERICOLOSITA' MOLTO ELEVATA

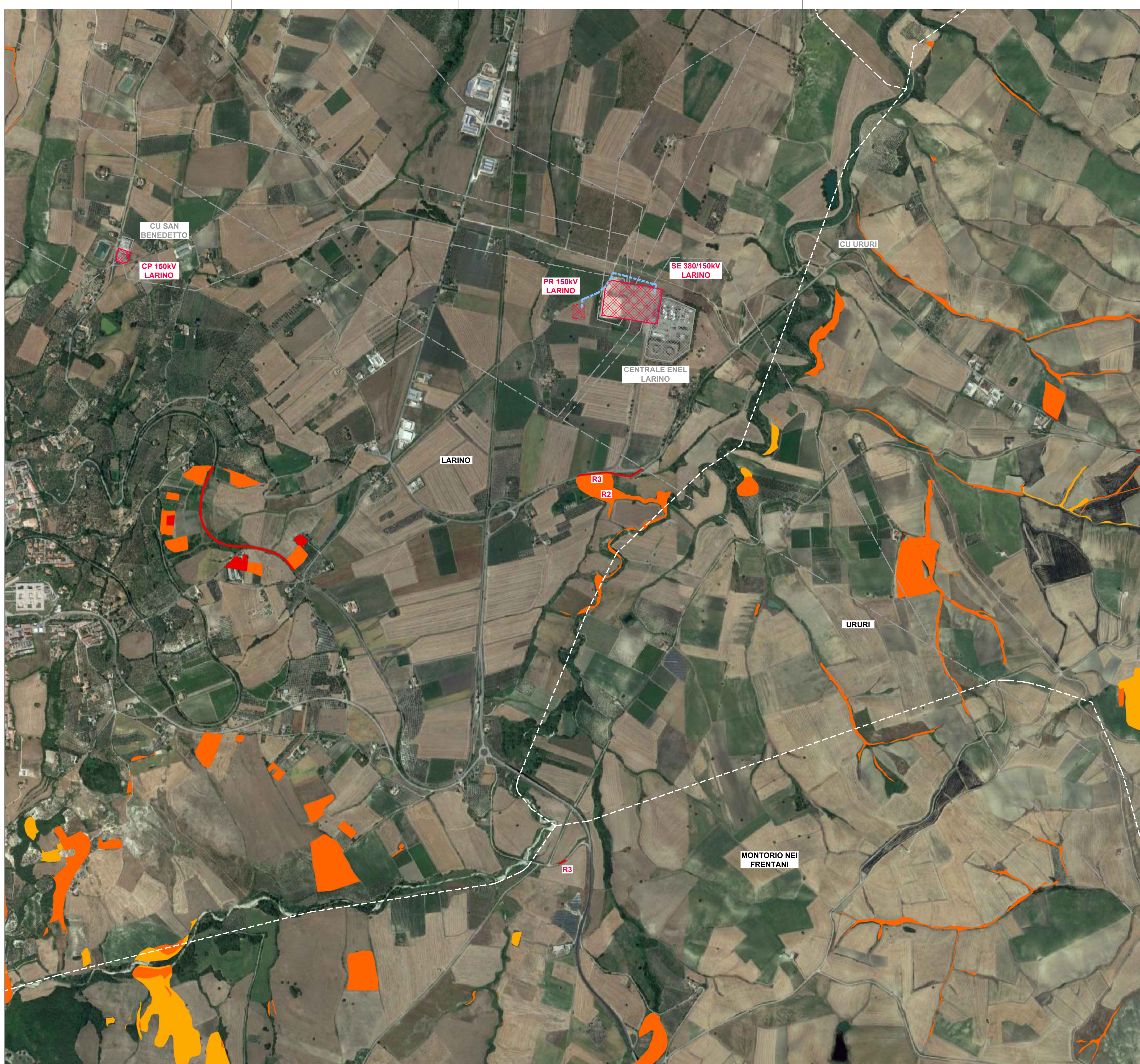
PIVEXO I S.R.L.  
Via Stazione snc  
74011 Montorio nei Frentani (TA)  
P.IVA 03356100737



REVISIONE	DATA	ELABORATO	VERIFICATO	APPROVATO	DESCRIZIONE
B	27.2.2024	107	013	<i>[Signature]</i>	Revisione per modifica stallo SE Larino
A	26.1.2024	100	013	093	Emissione per autorizzazione

CODICE PRATICA <b>C.P. 202001598</b>	TIPOLOGIA IMPIANTO / POTENZA IN IMMISSIONE <b>IMPIANTO FOTOVOLTAICO          *PIVEXO 1 - 45 MW*</b>		
CAPORFILA <b>LIMES 24 S.R.L.</b> Via Manzoni, 41 20121 - Milano (MI) P.IVA 10363400960	PUNTO DI RACCOLTA 150 KV LARINO		
<b>BRULLI</b> Trasmissione	TITOLO <b>COROGRAFIA PAI</b>		
SCALA <b>1 : 10.000</b>	FORMATO <b>A1</b>	FOGLIO / DI <b>5 / 6</b>	N. DOCUMENTO <b>3 0 3 3 6 B</b>





### LEGENDA

- LINEA IN CAVO 150kV PR 150kV LARINO - SE 380/150kV LARINO
- LINEE AT ESISTENTI
- AREA STAZIONI ELETTRICHE
- AREA UTENTI ESISTENTI
- CONFINI COMUNALI

PAI - RISCHIO GEOMORFOLOGICO ADB APPENNINO MERIDIONALE (FONTE MITE)

- R1: RISCHIO MODERATO
- R2: RISCHIO MEDIO
- R3: RISCHIO ELEVATO
- R4: RISCHIO MOLTO ELEVATO

PIVEKO I.S.R.L.  
Via Stazione snc  
74011 Montone (TA)  
P.IVA 0358100737



B	27.2.2024	107	013	093	Revisione per modifica stallo SE Larino
A	26.1.2024	100	013	093	Emissione per autorizzazione
REVISIONE	DATA	ELABORATO	VERIFICATO	APPROVATO	DESCRIZIONE
CODICE PRATICA	C.P. 202001598			TIPOLOGIA IMPIANTO / POTENZA IN BASELINE IMPIANTO FOTOVOLTAICO "PIVEKO 1 - 45 MW"	
CAPIFOLIA	LIMES 24 S.R.L. Via Manzoni, 41 20121 - Milano (MI) P.IVA 10363400960			PUNTO DI RACCOLTA 150 kV LARINO	
<b>BRULLI</b> trasmissione				TITOLO COROGRAFIA PAI	
SCALA	FORMATO	FOGLIO / DI	N. DOCUMENTO		
1 : 10.000	A1	6 / 6	3 0 3 3 6 B		