

COMUNE DI SAN MARTINO IN PENSILIS

(Provincia di Campobasso)

Realizzazione di un impianto Agrovoltaiico della potenza nominale in DC di 49,007 MWp e potenza in AC di 45 MW denominato "Morrone" e delle relative opere di connessione alla Rete di Trasmissione dell'energia elettrica Nazionale (RTN) nei Comuni di San Martino in Pensilis (CB) e Larino (CB)

Proponente

PIVEXO 1 S.r.l.

PIVEXO 1 SRL
Via Stazione snc - 74011 Castellaneta (TA)
Tel +39 099441190, Fax +39 099445168,
P.VA 0209002734, ISA TA 212644,
mail pivexo1@pec.it

Sviluppatore

Greenergy

GREENERGY SRL
Via Stazione snc - 74011 Castellaneta (TA)
Tel +39 099441190, Fax +39 099445168,
P.VA 0209002734, ISA TA 157230,
www.greenergy.it, mail info@greenergy.it

Elaborato Corine Lande Cover






Data

04/04/2024

Codice Progetto	Nome File	Revisione	Foglio	Scala	
GREEN GP-18	Corine Land Cover	01	A1	1:25000	
	Codice Elaborato				
	CART-07				
01	Seconda emissione	04/04/2024	Geom. Christian Maczarella	Ing Giuseppe Mancini	PIVEXO 1 SRL
00	Prima emissione	01/02/2023	Ing. Donatella Lopresto	Ing Giuseppe Mancini	PIVEXO 1 SRL
Rev.	Descrizione	Data	Redatto	Verificato	Approvato

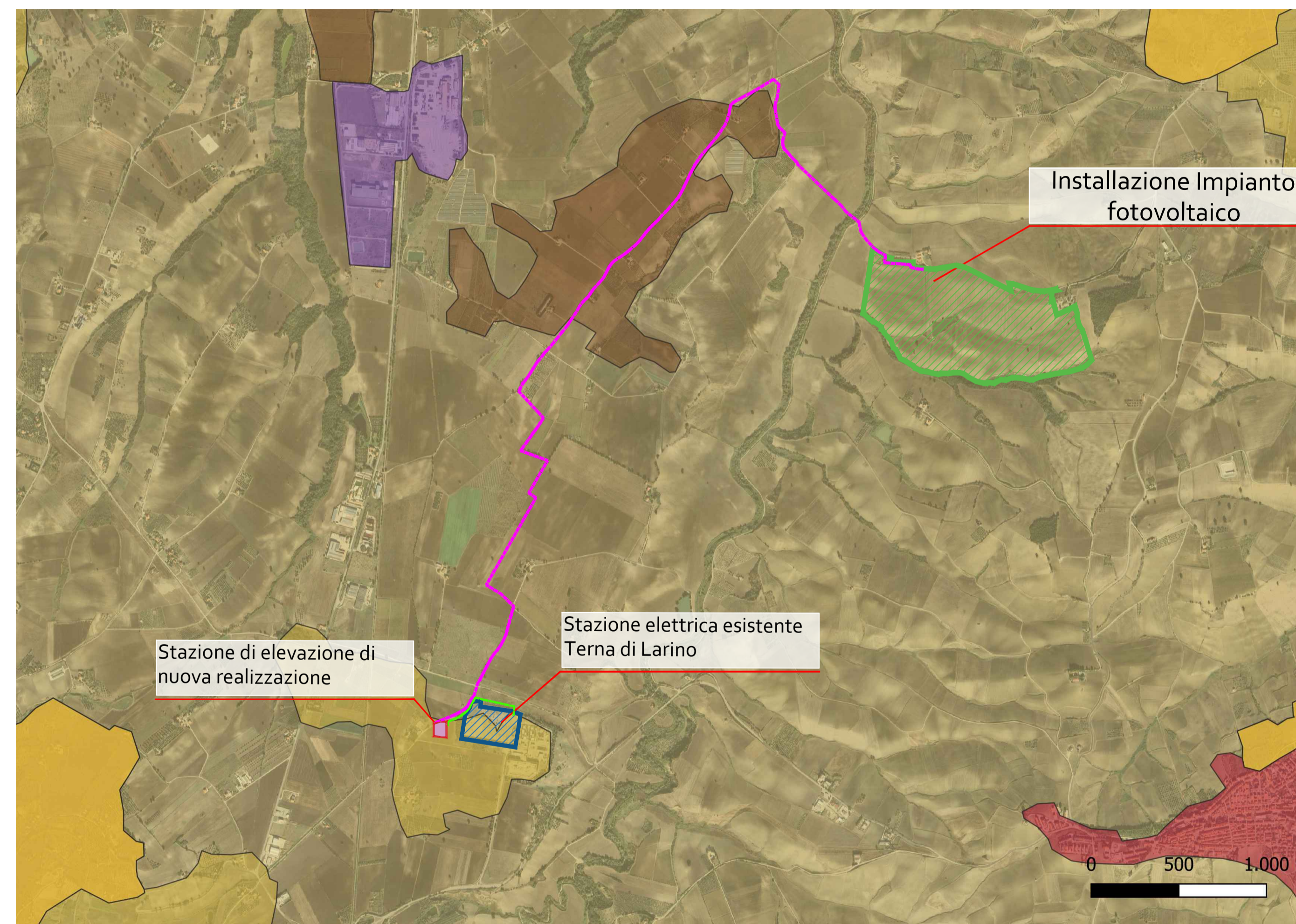
TUTTI I DIRTTI SONO RISERVATI A NORMA DI LEGGE E' VIETATA LA RIPRODUZIONE ANCHE PARZIALE E LA CESSIONE SENZA AUTORIZZAZIONE

LEGENDA

-  CAVIDOTTO DI CONNESSIONE ESTERNO IN MT
-  CAVIDOTTO DI CONNESSIONE ESTERNO IN AT
-  AREE CENTRALI FOTOVOLTAICHE DI NUOVA REALIZZAZIONE
-  STAZIONE ELETTRICA TERNA ESISTENTE "LARINO"
-  AREA DI INGOMBRO STAZIONE DI ELEVAZIONE DI NUOVA REALIZZAZIONE
-  SEMINATIVI IN AREE NON IRRIGUE
-  SISTEMI COLTURALI E PARTICELLARI COMPLESSI
-  VIGNETI
-  AREE INDUSTRIALI O COMMERCIALI
-  TESSUTO URBANO DISCONTINUO

STRALCIO CARTA USO DEL SUOLO CORINE LAND COVER 2018

Scala 1:25000



SCALA PILOT: WHITE 0.20, BLUE 0.35, RED 0.25, GREEN 0.20, YELLOW 0.50, CYAN 0.70, MAGENTA 0.25